



Ereignis: Neuartiges Coronavirus (SARS-CoV-2)

Bearbeiter/in: Nâlân Öztürk

Berichtszeitpunkt: 13. Juni 2022, 13:00 Uhr

1. Leitindikatoren

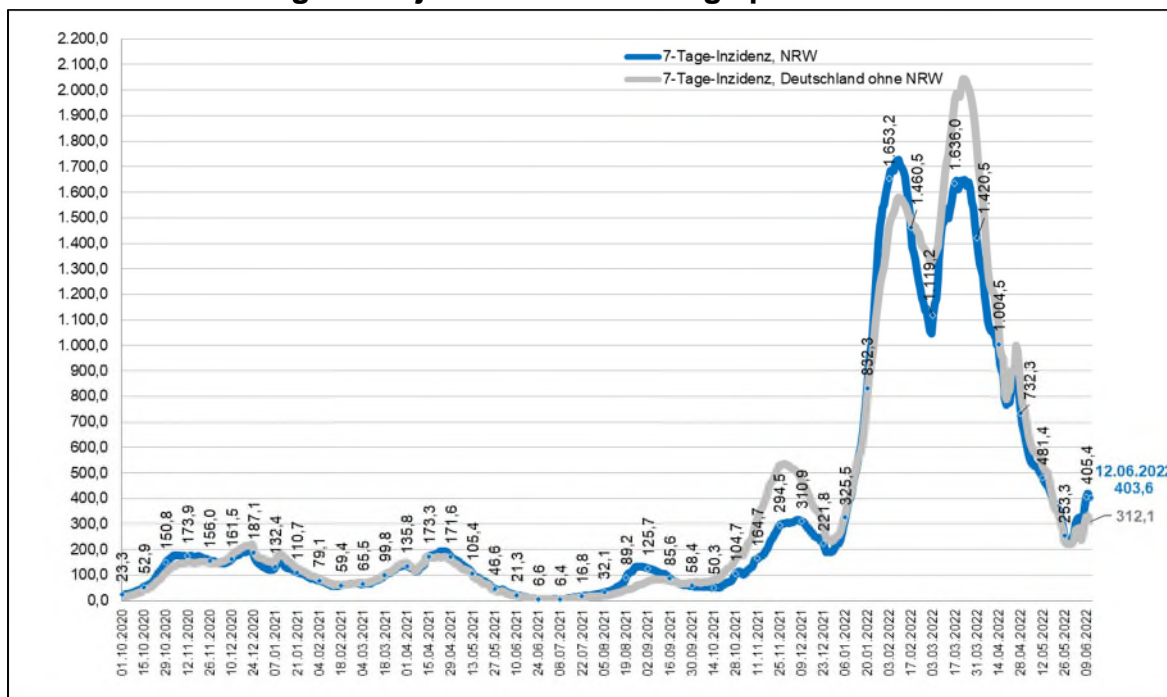
Wocheninzidenz NRW	Hospitalisierungsinzidenz	COVID-19-Intensivbelegung****
403,6	3,64	3,07%
-1,9*		
(Bund 331,8)		

*Veränderung gegenüber dem Datenstand vom Vortag.

**Quelle: LZG.NRW, Elektronische Meldedaten der Gesundheitsämter gem. § 11 IfSG, Datenstand 13.06.2022 00:00 Uhr.

***Quelle: MAGS, DIVI-Intensivregister, Datenstand 12.06.2022 12:15 Uhr.

7-Tage-Inzidenz der SARS-CoV-2 Fälle in NRW im Vergleich mit Deutschland – Neue Meldungen der jeweils letzten 7 Tage pro 100.000 Einwohner –



Quelle: Elektronische Meldedaten der Gesundheitsämter gem. § 11 IfSG, Datenstand 13.06.2022 00:00 Uhr.

Eigene Berechnung LZG.NRW. RKI: SARS-CoV-2 Infektionen in Deutschland, Berlin: Zenodo.

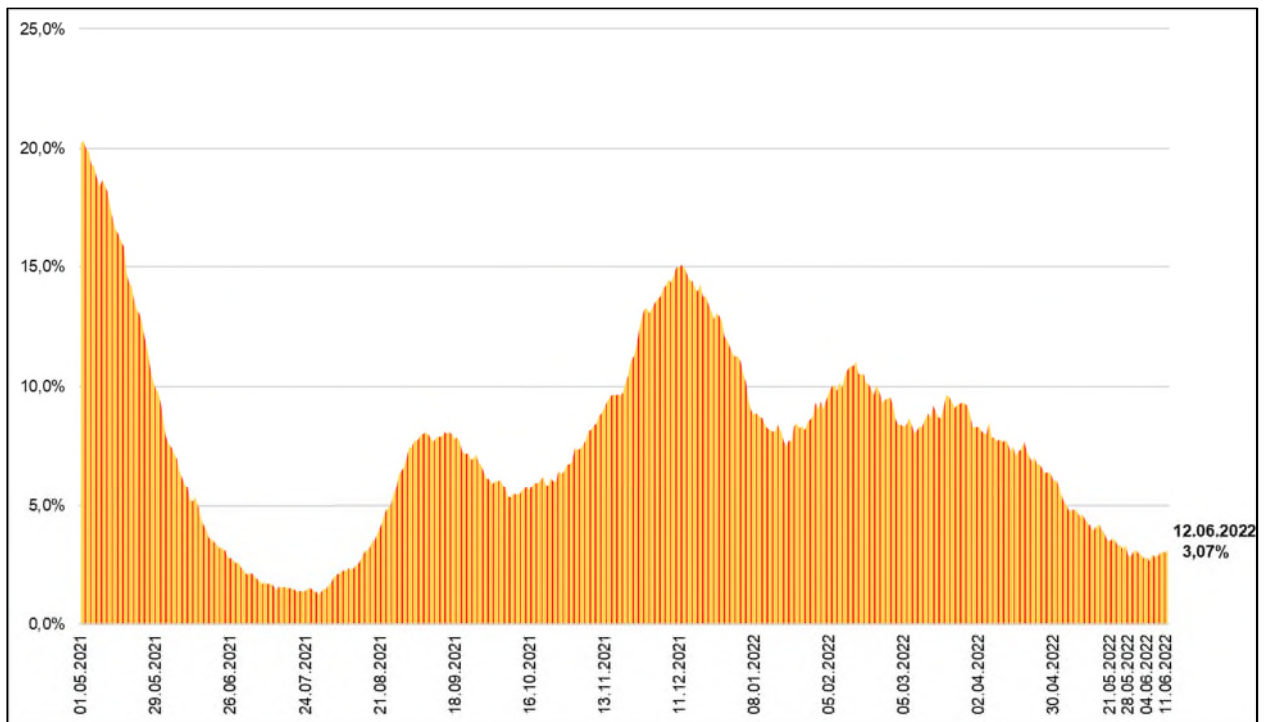
DOI:10.5281/zenodo.4681153, Datenstand 13.06.2022 00:00 Uhr, ausgelesen 13.06.2022 07:24 Uhr.

**7-Tage-Inzidenz Hospitalisierungen im Zeitverlauf in NRW
– Neue Meldungen der jeweils letzten 7 Tage pro 100.000 Einwohner –**

7-Tage-Hospitalisierungs-inzidenz	09.06. (Do.)	10.06. (Fr.)	13.06. (Mo.)
	2,91	3,45	3,64

Quellen: LZG.NRW, Elektronische Meldedaten der Gesundheitsämter gem. § 11 IfSG, Datenstand: 09./10/13.06.2022 00:00 Uhr.
Die Werte sind Tageswerte und aufgrund des Bezuges zum Meldedatum in der Regel unterschätzt.

**Auslastung der Intensivbetten
– Anteil der COVID-19-Intensivpatienten an der Gesamt-Intensivkapazität –**



Quelle: DIVI-Intensivregister, Datenstand 12.06.2022 12:15 Uhr. Änderungen im Verlauf möglich.
Eigene Berechnung LZG.NRW.

*Seit dem 23.12.2020 zeigen die Zeitreihen nur gemeldete Kapazitäten und Fallzahlen für Erwachsene.
Dargestellt sind die Erwachsenenkapazitäten.

2. Zahlen kompakt – Lage in Nordrhein-Westfalen

Inzidenz (7-Tage) 403,6	Bestätigte Fälle 5.405.548	Genesene* 5.223.500	Todesfälle 25.522	Infizierte* 156.500
--	---	--------------------------------------	------------------------------------	--------------------------------------

Quelle: Elektronische Meldedaten der Gesundheitsämter gem. § 11 IfSG, Datenstand 13.06.2022, 00:00 Uhr.
*Schätzwerte auf Basis des Algorithmus des RKI.

Fallzahlen Corona in NRW 05.06.2022 – 12.06.2022*

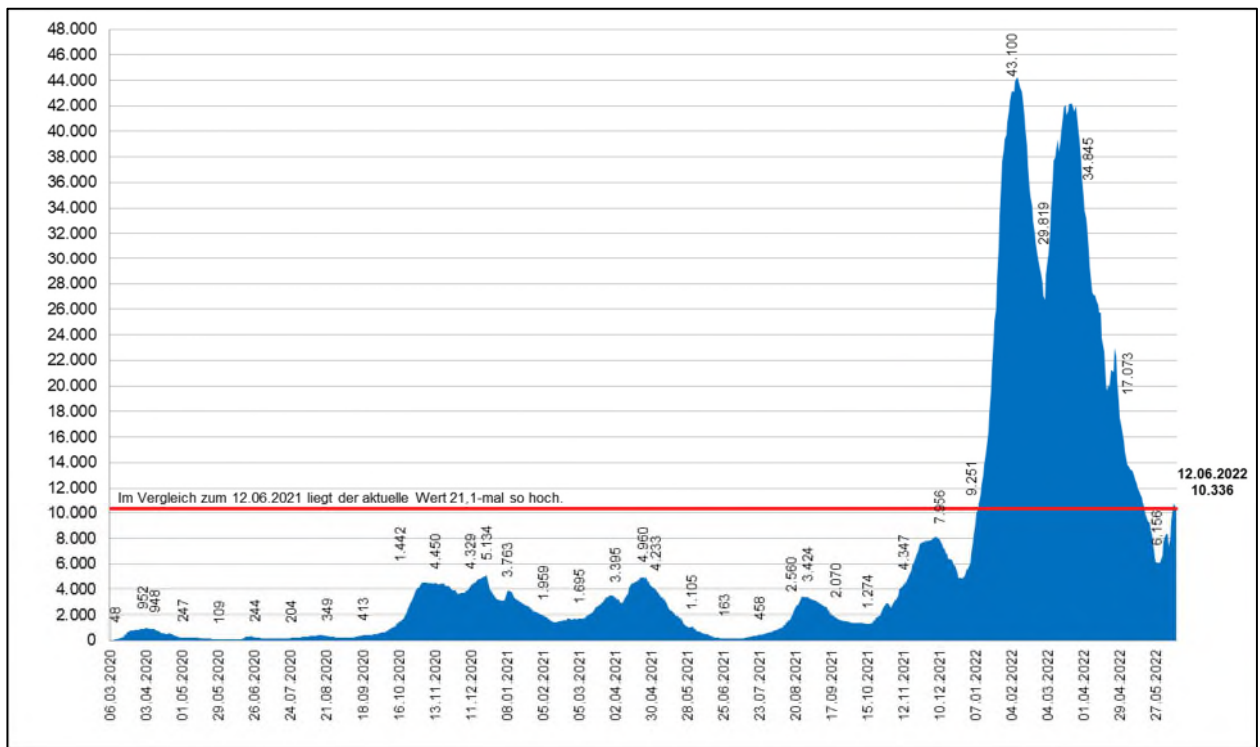
Datum	05. Jun	06. Jun	07. Jun	08. Jun	09. Jun	10. Jun	11. Jun	12. Jun
Infizierte	5.333.195	5.336.401	5.352.272	5.371.981	5.389.899	5.402.052	5.404.367	5.405.548
Täglicher Zuwachs (absolut)	2.213	3.206	15.871	19.709	17.918	12.153	2.315	1.181
Täglicher Zuwachs (prozentual)	0,04%	0,06%	0,30%	0,37%	0,33%	0,23%	0,04%	0,02%
Infizierte je 100.000 Einwohner*	29.752	29.770	29.858	29.968	30.068	30.136	30.149	30.156
Inzidenz (pro 100.000 EW) letzte 7-Tage	326,5	288,3	312,1	362,5	405,4	419,4	409,4	403,6
Todesfälle**	25.512	25.513	25.516	25.518	25.521	25.521	25.522	25.522

Quelle: Elektronische Meldedaten der Gesundheitsämter gem. § 11 IfSG, Datenstand 13.06.2022, 00:00 Uhr.
Die Fallzahlen nach § 11 IfSG werden fortlaufend und rückwirkend für das jeweilige Datum gemeldet, sodass die gemeldeten Fallzahlen für die einzelnen Tage im vorliegenden Bericht regelmäßig jeweils höher sein werden als im vorangegangenen Bericht.

*Kumulierte Fälle, Berechnungsgrundlage: 17.925.570 Einwohner in NRW.

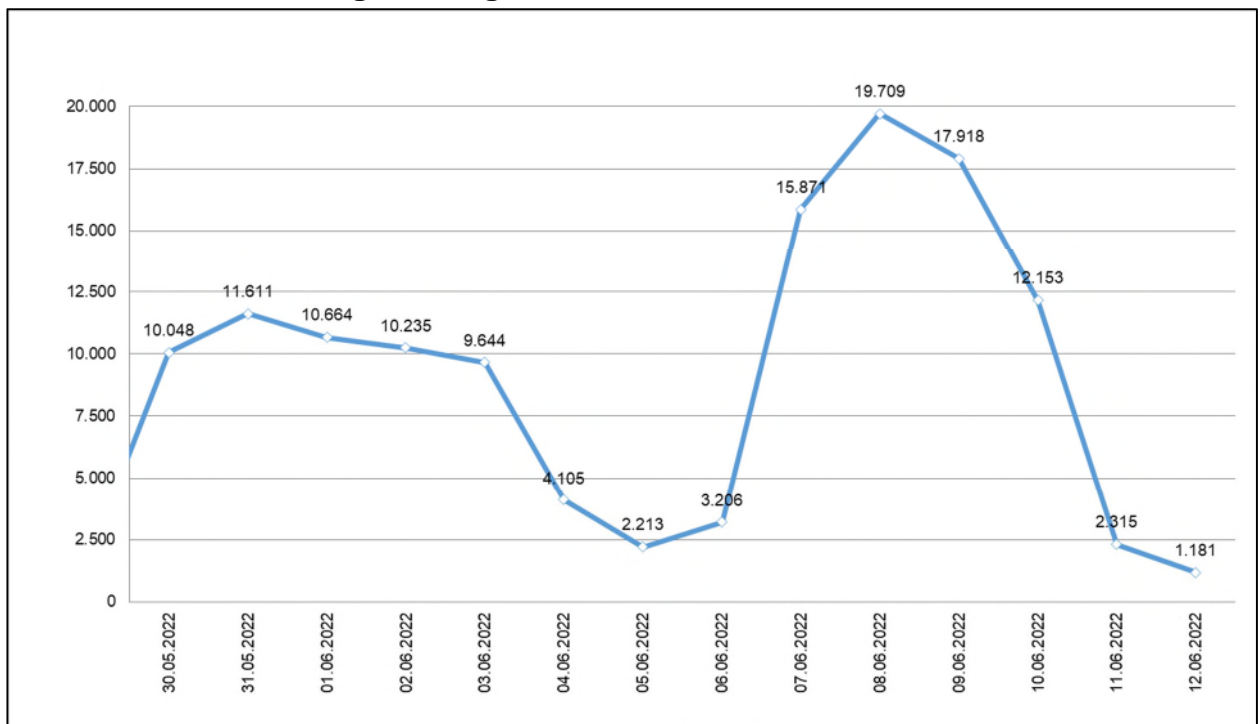
**Fehlende Sterbedaten wurden durch das Meldedatum ersetzt.

Gleitender 7-Tage-Durchschnitt* der neu gemeldeten Infektionen mit SARS-CoV-2 in NRW



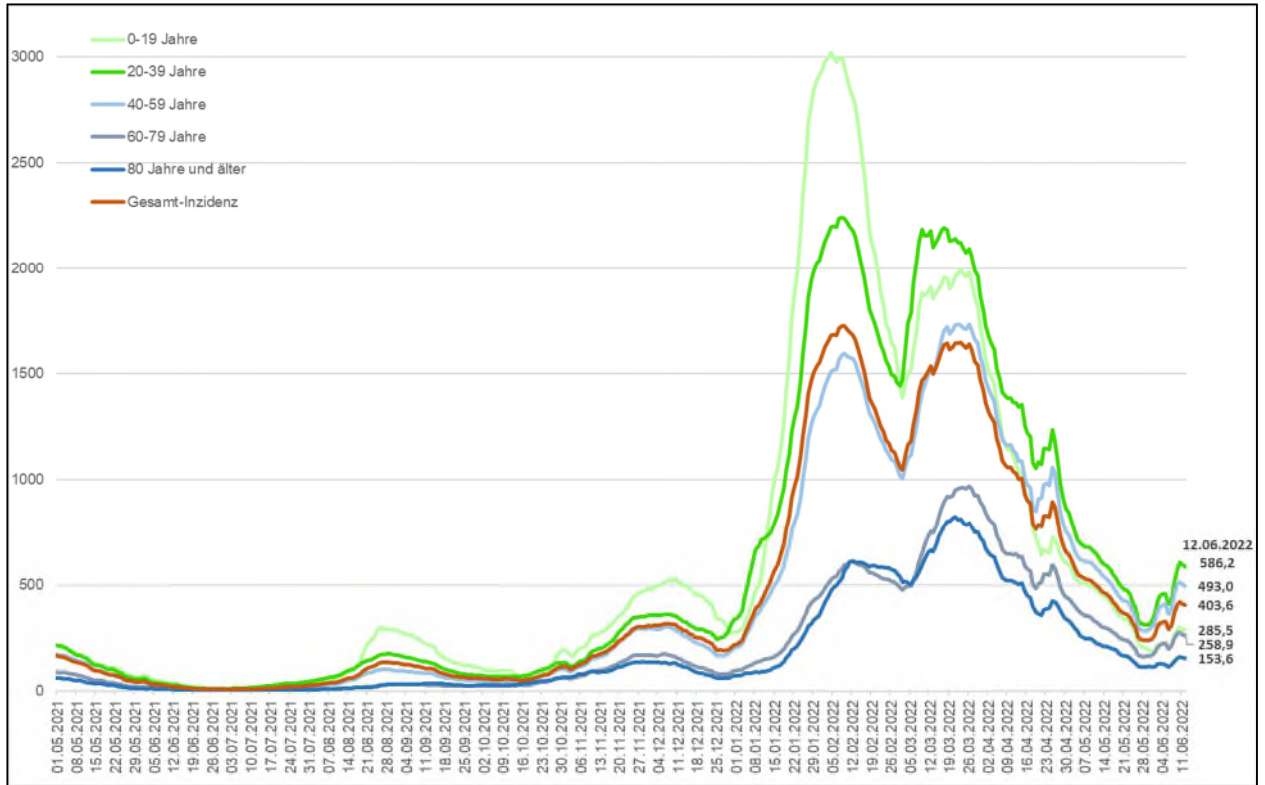
Quelle: Elektronische Meldedaten der Gesundheitsämter gem. § 11 IfSG, Datenstand 13.06.2022 00:00 Uhr.
Eigene Berechnung LZG NRW.
*Mittelwert der neu gemeldeten Infektionen in den letzten sieben Tagen.

In den letzten 14 Tagen neu gemeldete Infektionen mit SARS-CoV-2 in NRW



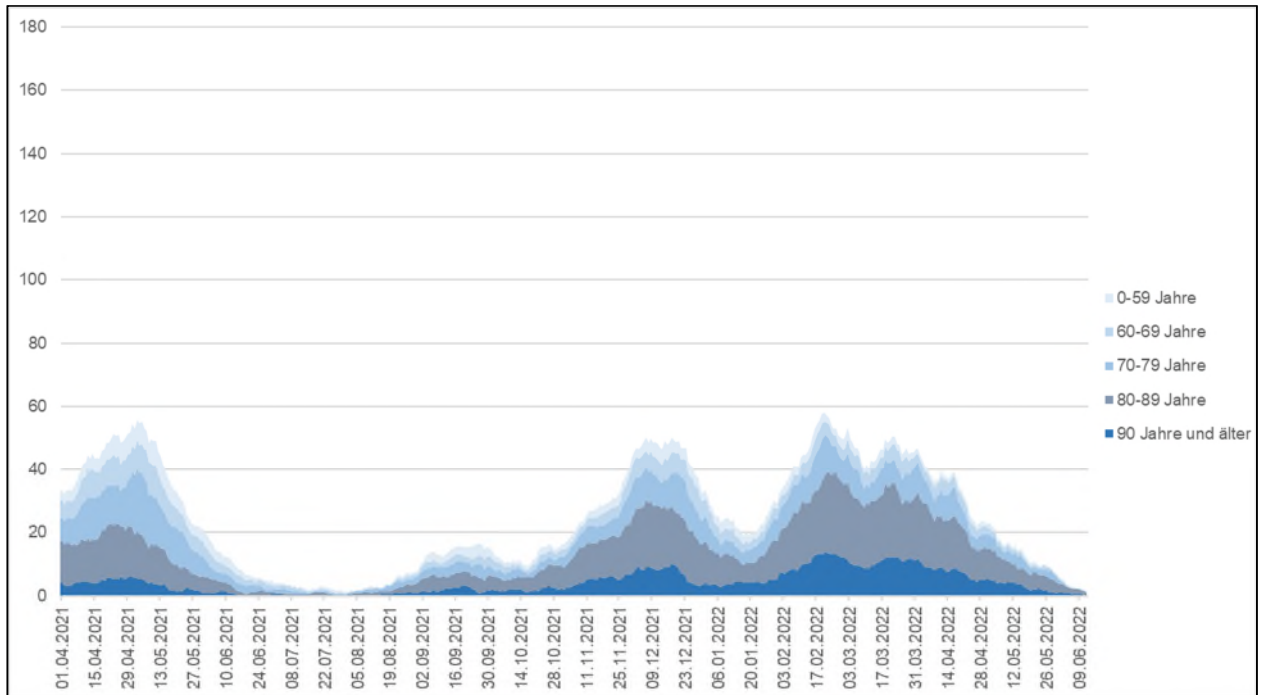
Quelle: Elektronische Meldedaten der Gesundheitsämter gem. § 11 IfSG, Datenstand 13.06.2022 00:00 Uhr.
Eigene Berechnung LZG.NRW

7-Tage-Inzidenz nach Altersgruppen im Zeitverlauf in NRW*



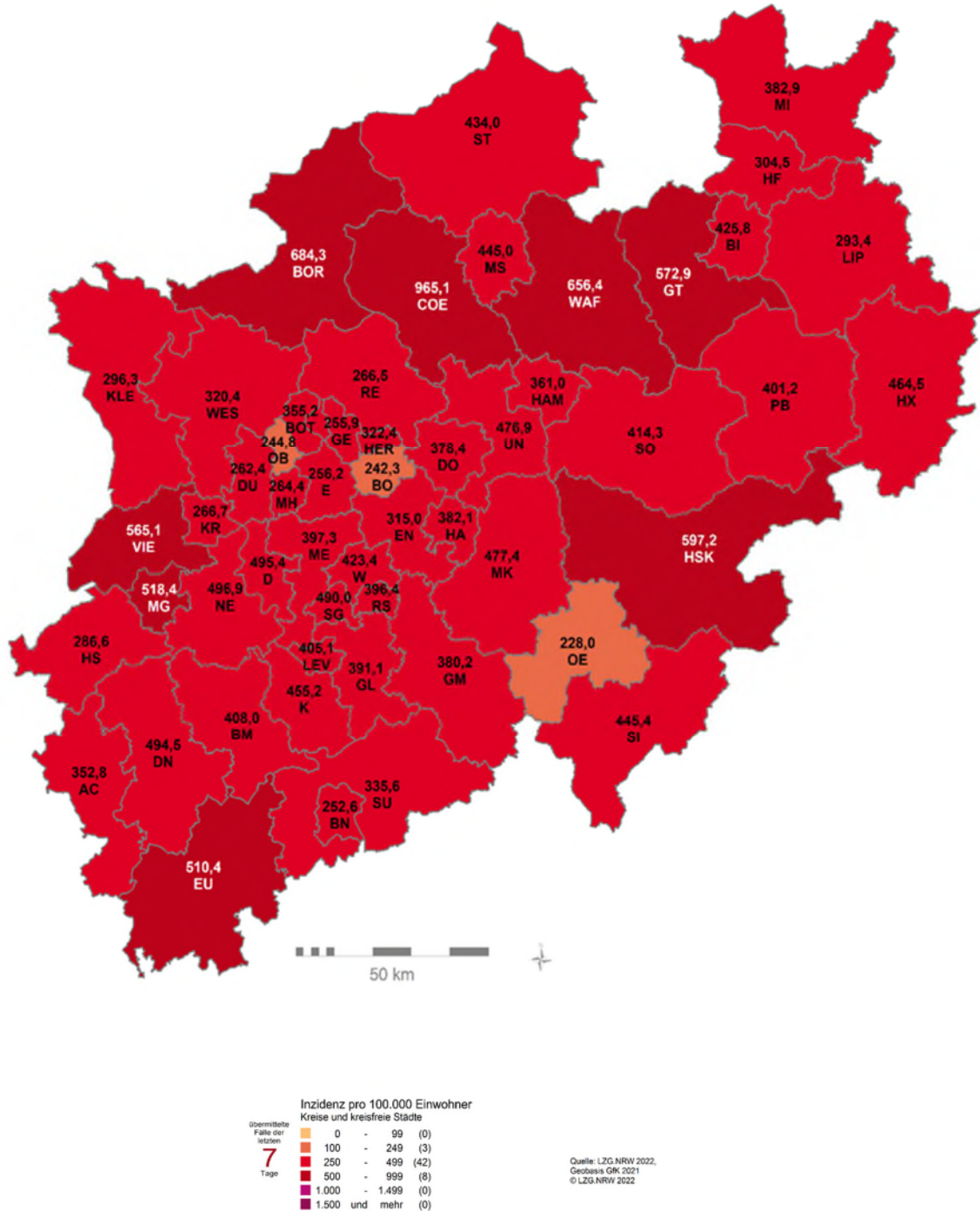
Quelle: LZG.NRW, Elektronische Meldedaten der Gesundheitsämter gem. § 11 IfSG, Datenstand 13.06.2022 00:00 Uhr. *7-Tage-Fallzahlen nach Meldedatum je 100.000 der jeweiligen Altersgruppe.

Todesfälle nach Altersgruppen im Zeitverlauf in NRW* Absolute Fallzahlen



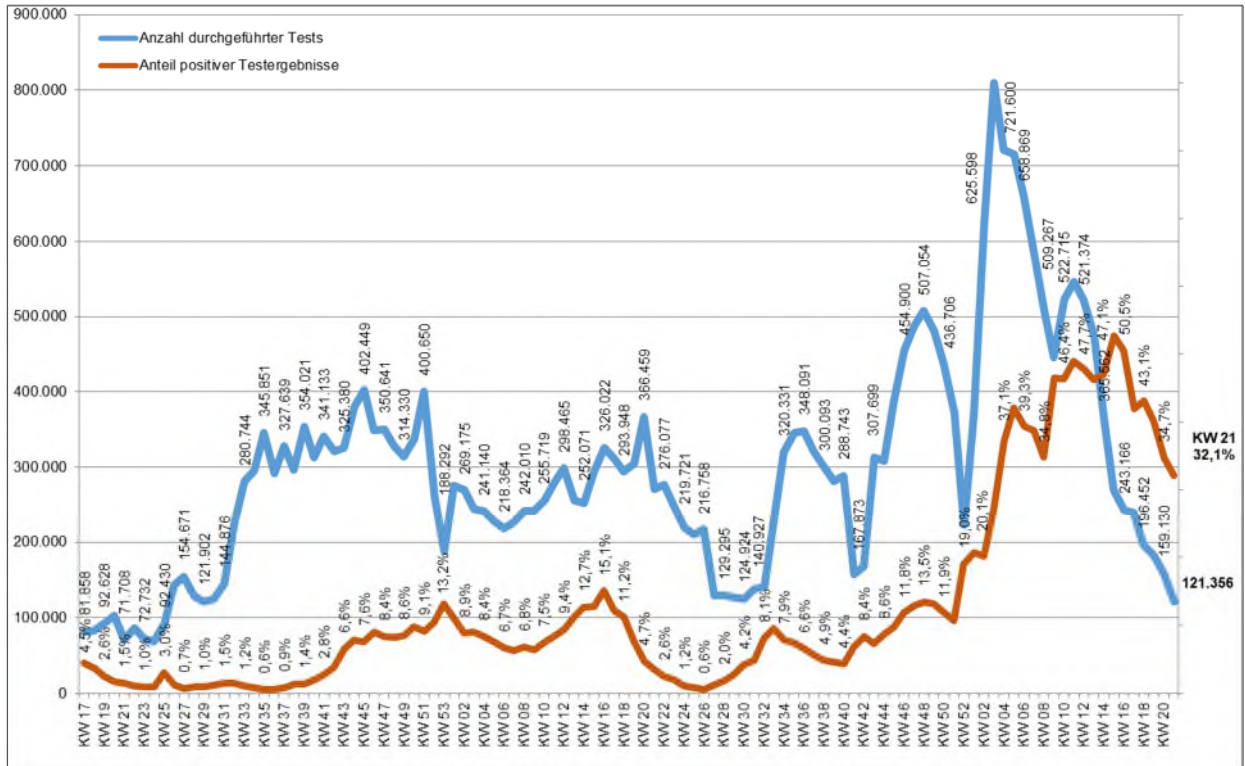
Quelle: Elektronische Meldedaten der Gesundheitsämter gem. § 11 IfSG, Datenstand 13.06.2022 00:00 Uhr
Eigene Berechnung LZG.NRW.
*Gleitender 7-Tage-Mittelwert nach Sterbedatum, ersatzweise Meldedatum.

**7-Tage-Inzidenz der SARS-CoV-2 Fälle in den Kreisen und kreisfreien Städten:
Neue Meldungen vom 06.06.2022 bis 12.06.2022 pro 100.000 Einwohner***



Quelle: Elektronische Meldedaten der Gesundheitsämter gem. § 11 IfSG, Datenstand 13.06.2022 00:00 Uhr.
Eigene Berechnung LZG.NRW.

Anzahl durchgeführter PCR-Tests und positiver Testergebnisse in NRW



Quelle: ALM (Akkreditierte Labore in der Medizin e.V.), Datenstand 31.05.2022. Eigene Berechnung LZG.NRW. Aufgrund der Umstellung der Berichterstattung seitens des RKI und ALM e.V. wird die Grafik seit der KW 14/2022 nur noch 14-tägig, jeweils dienstags, aktualisiert.

Bürgertestungen in NRW (PoC-Antigen-Tests)

KW 23	Wochensumme	Mo., 06.06.	Di., 07.06.	Mi., 08.06.	Do., 09.06.	Fr., 10.06.	Sa., 11.06.	So., 12.06.
Tägliche Testungen	2.299.931	296.311	388.457	345.928	351.611	330.301	280.625	306.698
Positive Tests	152.954	19.622	27.301	21.839	22.327	19.934	17.847	24.084
Positivquote (%)	6,65%	6,62%	7,03%	6,31%	6,35%	6,04%	6,36%	7,85%
KW 22	Wochensumme	GESAMT Bürgertestungen seit 08.03.2021						
Gesamt	2.216.478	Gesamt		211.753.943				
Positive Tests	98.530	Positive Tests		4.563.416				
Positivquote (%)	4,45%	Positivquote (%)		2,16%				

Quelle: MAGS, Datenstand: 13.06.2022

Quelle: MAGS, 13.06.2022, 10:54 Uhr

Impfungen in NRW

Impfquote mindestens einmal Geimpfte* in Prozent ****									
Gesamt	5-11 Jahre	12-17 Jahre	18-59 Jahre***	60+ Jahre***	Gesamt 18+ Jahre	Position im Imfranking (Gesamt)		Gesamtzahl mindestens einmal Geimpfter**	14.626.756
81,6	28,0	79,2	88,5	94,1	90,6	4/16			
Impfquote Grundimmunisierte* in Prozent ****									
Gesamt	5-11 Jahre	12-17 Jahre	18-59 Jahre	60+ Jahre	Gesamt 18+ Jahre	Position im Imfranking (Gesamt)		Gesamtzahl Grundimmunisierter**	14.179.598
79,1	24,3	73,0	85,9	93,1	88,3	5/16			
Impfquote erste Auffrischimpfungen in Prozent ****									
Gesamt		12-17 Jahre	18-59 Jahre	60+ Jahre	Gesamt 18+ Jahre	Position im Imfranking (Gesamt)		Gesamtzahl Personen mit Erster Auffrischimpfung	11.225.961
62,6		35,3	67,3	83,7	72,9	5/16			
Impfquote Zweite Auffrischimpfungen in Prozent ****									
Gesamt		12-17 Jahre	18-59 Jahre	60+ Jahre	Gesamt 18+ Jahre	Position im Imfranking (bezogen auf Gesamt 18+ Jahre) *****		Gesamtzahl Personen mit Zweiter Auffrischimpfung	1.649.329
9,2		0,6	2,7	27,0	11,0	3/16			
								Gesamtzahl bisher verabreichter Impfungen*	41.125.042

Quelle: RKI-Monitoring, Datenstand 13.06.2022, 08:00 Uhr; ausgelesen am 13.06.2022, 10:30 Uhr

*Die Anzahl "Gesamtzahl bisher verabreichter Impfungen" ist geringer als die Summe aus "Gesamtzahl mindestens einmal Geimpfter", der "Gesamtzahl vollständig Geimpfter" und der "Gesamtzahl Personen mit Erster und Zweiter Auffrischimpfung", da bei "Gesamtzahl bisher verabreichter Impfungen" die einmalige Impfung mit dem Impfstoff Janssen teilweise nur einmal/teilweise als grundimmunisiert berücksichtigt wird.

Quelle: www.rki.de/DE/Content/InfAZ/N/Neuartiges_Coronavirus/Daten/Impfquoten-Tab.html

**Die Gesamtzahl mindestens einmal Geimpfter umfasst alle Personen, die eine Erstimpfung mit den in Deutschland zugelassenen und verfügbaren Impfstoffen erhalten haben. Als grundimmunisiert gelten alle Personen, für die eine Zweitimpfung dokumentiert wurde (hierzu zählt auch eine Impfung nach Genesung, diese ist jedoch nicht spezifisch im Impfquotenmonitoring dokumentiert).

***Bei mindestens einmal Geimpften dieser Altersgruppen fehlen Janssen-Impfungen der Vertragsärzt:innen aus dem KBV-Portal, die als zweite Impfung gemeldet und nur den Grundimmunisierten zugeordnet werden konnten.

****Am 29.04.2022 nimmt das RKI folgende Anpassungen im Impfquotenmonitoring vor: Die bis zum 30.09.2021 übermittelten Impfdaten der niedergelassenen Vertragsärzt:innen sind durch die vollständigeren KV-Abrechnungsdaten ersetzt worden, die Zählweise der Janssen-Impfungen wurde angepasst und die zweite Auffrischungsimpfung wird nun ausgewiesen. Optimierungsimpfungen nach einmaliger Janssen-Impfung waren bis Januar 2022 als Auffrischungsimpfung und sind seitdem als Zweitimpfung zu dokumentieren. Soweit möglich wurde eine Umbewertung dieser Impfungen in Zweitimpfungen vorgenommen. In den aggregierten Daten der Ärzteschaft ist diese Umbewertung jedoch nicht möglich. Die Imp fzahlen/Impfquoten verändern sich durch diese Anpassungen einmalig und geben den Stand der Impfungen in Deutschland nun genauer wieder.

*****Der Ranking-Platz für NRW für die Zweiten Auffrischungsimpfungen wird abweichend von den anderen Rangplätzen auf die Bevölkerung 18+ Jahre bezogen. Das RKI teilt mit, dass die Quote bezogen auf die Gesamtbevölkerung für mindestens ein anderes Bundesland aus datentechnischen Gründen deutlich untererfasst wird. Die hier zugrunde gelegte Bezugsgröße "18+ Jahre" gibt die Situation damit realitätsgerechter wieder.

Aktuelle Corona-Situation in vollstationären Alten- und Pflegeeinrichtungen
Aktuelle Situation der Bewohnerinnen und Bewohner*

	10.06.	09.06.
Anzahl vollstationärer Einrichtungen mit infizierten Bewohnerinnen / Bewohnern	262	246
Anzahl aktuell infizierter Bewohnerinnen/ Bewohner in vollstationären Einrichtungen	917	877
Anzahl Todesfälle in vollstationären Einrichtungen (kumuliert)	7.780	7.780

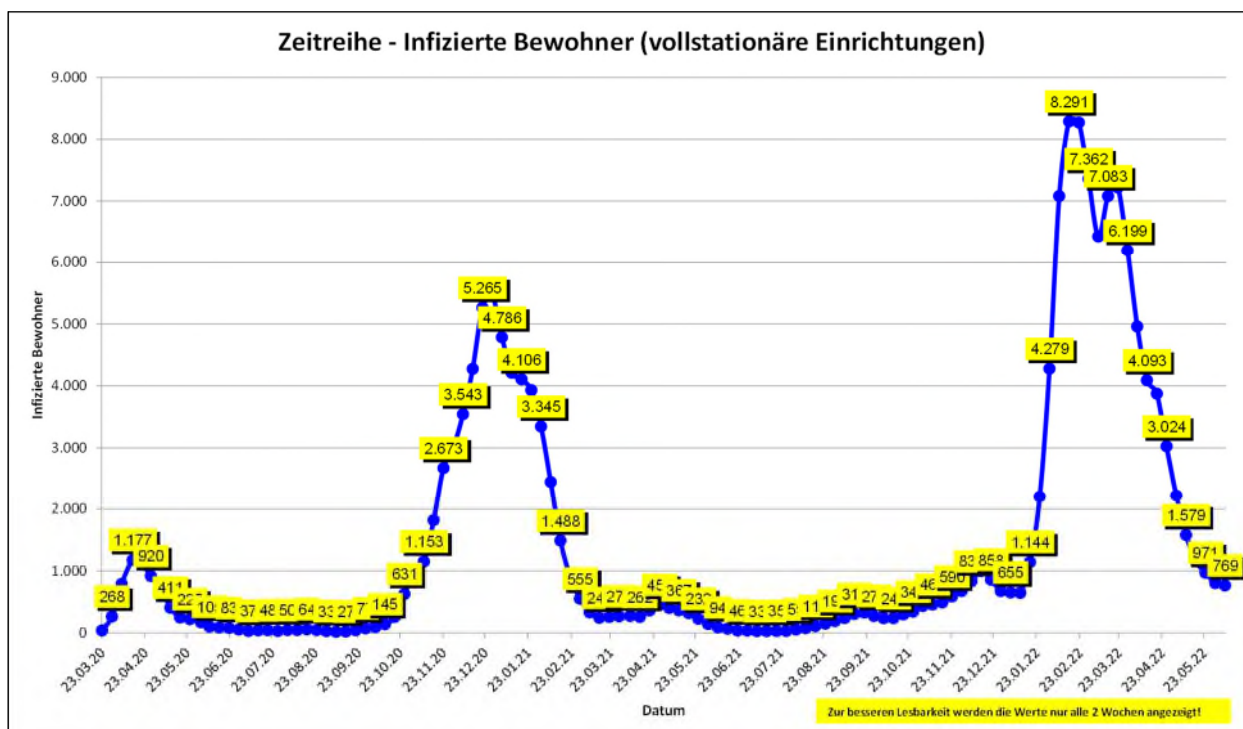
Aktuelle Situation des Personals

	10.06.	09.06.
Anzahl vollstationärer Einrichtungen mit infiziertem Personal	743	716
Anzahl aktuell infiziertes Personal in vollstationären Einrichtungen	1.362	1.303
Anzahl Personal in vollstationären Einrichtungen in Quarantäne	1.215	1.171

Quelle: MAGS NRW

*Kleinere Abweichungen kommen aufgrund unklarer Eingaben bei der Einrichtungsart zustande.

Datenstand Tabelle 10.06.2022 / Wochengrafik 07.06.2022. Die Abfrage der Daten bei den Alten- und Pflegeeinrich-



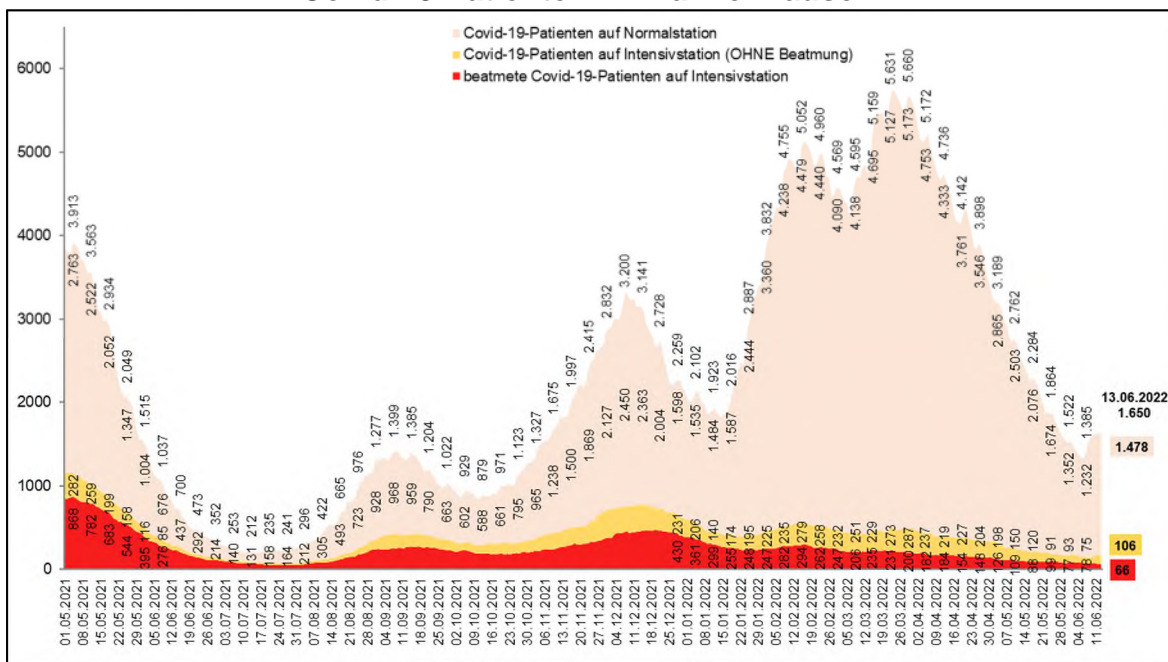
tungen erfolgt durch die Behörden nach dem Wohn- und Teilhabegesetz nur von Montag-Freitag (außer an Feiertagen). Zu beachten ist ferner, dass alle Zahlen jeweils den aktuellen Wert angeben. D. h. insbesondere, dass bei den infizierten Menschen nur diejenigen erfasst sind, die an dem jeweils genannten Datum auch noch infiziert waren. Nach Erkrankung negativ getestete Personen werden nicht mehr erfasst. Die Anzahl der verstorbenen Menschen beinhaltet alle verstorbenen Infizierten einer Einrichtung, unabhängig vom Sterbeort. Das Sterbedatum kann vom Meldedatum abweichen.

Fälle in stationärer Behandlung

Gesamtfallzahl stationäre Behandlung*	davon intensivmedizinische Behandlung*	davon mit Beatmung*
1.650 (+ 37 / + 2,4 %)**	172 (+ 5 / + 5,6 %)**	66 (0 / 0 %)**

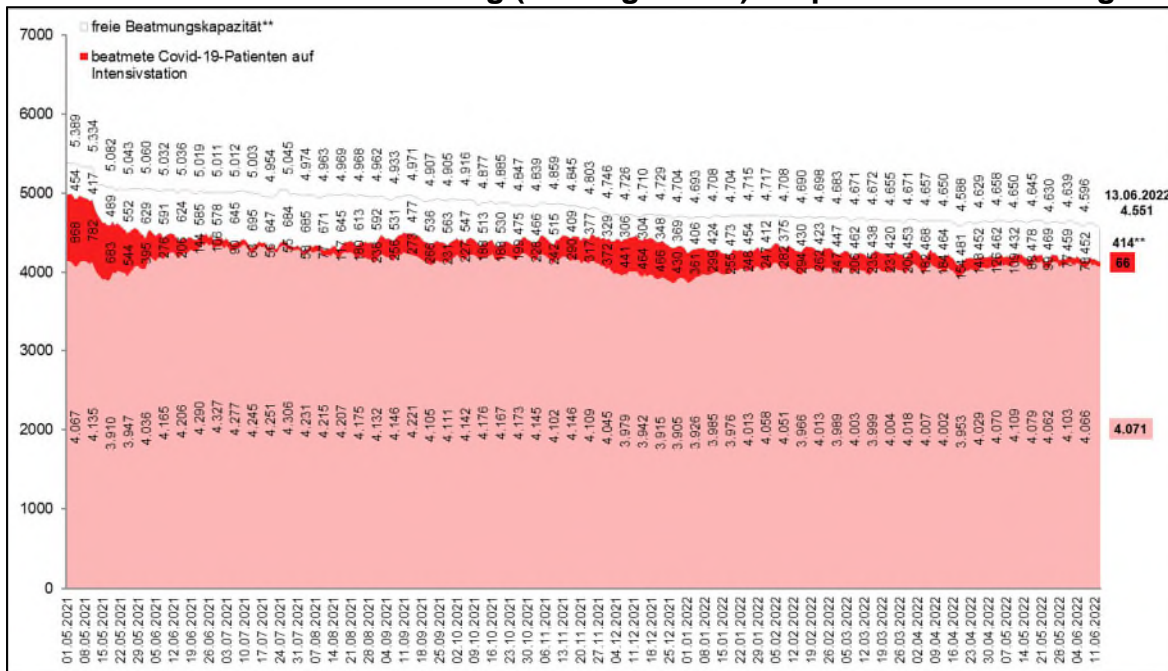
*Stand: 13.06.2022, 00.01 Uhr – Quelle: IG-NRW **Änderung gegenüber Vortag

Covid-19 Patienten in Krankenhäusern



Quelle: IG-NRW, Datenstand 13.06.2022 00:01 Uhr. Eigene Berechnung LZG.NRW

Intensivbetten MIT Beatmung (ICU High Care): Kapazität und Nutzung*



Quelle: IG-NRW, Datenstand 13.06.2022 00:01 Uhr. Eigene Berechnung LZG.NRW.

*Hier tragen die Kliniken - anders als in der KH-Planung - ihre Bestände selbst ein. Deshalb sind Abweichungen zu den Zahlen aus dem Feststellungsbescheid möglich. **Seit dem 12.05.2021 erfolgt eine vollständige Abgrenzung der Kapazitäten für Erwachsene und Kinder. Dargestellt sind die Erwachsenenkapazitäten.

.....

Weitere Informationen und Grafiken zu den nordrhein-westfälischen Fallzahlen sowie kommunale Einzelauswertungen sind täglich auch der Seite des LZG.NRW unter folgendem Link zu entnehmen:

https://www.lzg.nrw.de/inf_schutz/corona_meldelage/index.html

3. Informationsquellen

Lageberichte, Sofortmeldungen, LZG.NRW, bis einschließlich 13:00 Uhr.

4. Allgemeine Lage / Überblick in Deutschland

Das RKI meldet mit Stand 13.06.2022 (00:00 Uhr) für **Deutschland** insgesamt **26.809.245 bestätigte Fälle** (+ 5.378 im Vergleich zum Vortag).

Das Robert Koch-Institut schätzt die Gefährdung durch COVID-19 für die Gesundheit der Bevölkerung in Deutschland insgesamt als **hoch** ein.

Laut RKI gibt es zum o. g. Meldezeitpunkt **139.807 bestätigte Todesfälle** (+ 1 Fälle im Vergleich zum Vortag) in Deutschland.

Gemäß RKI-Bericht vom 13.06.2022 werden die Reproduktionszahlen aktuell wie folgt geschätzt:

Deutschland:	7-Tage R-Wert	=	1,08
NRW:	7-Tage R-Wert	=	1,14

5. Maßnahmen (Schadenabwehr/Gefahrenabwehr)

Die wesentlichen Rechtsnormen des MAGS mit Bezug zur Corona-Pandemie sind abrufbar unter: <https://www.mags.nrw/coronavirus-rechtlicheregulungen-nrw>.