



Ereignis: Neuartiges Coronavirus (SARS-CoV-2)

Bearbeiter/in: Kerstin Sauerborn

Berichtszeitpunkt: 17. Februar 2022, 14:00 Uhr

1. Leitindikatoren

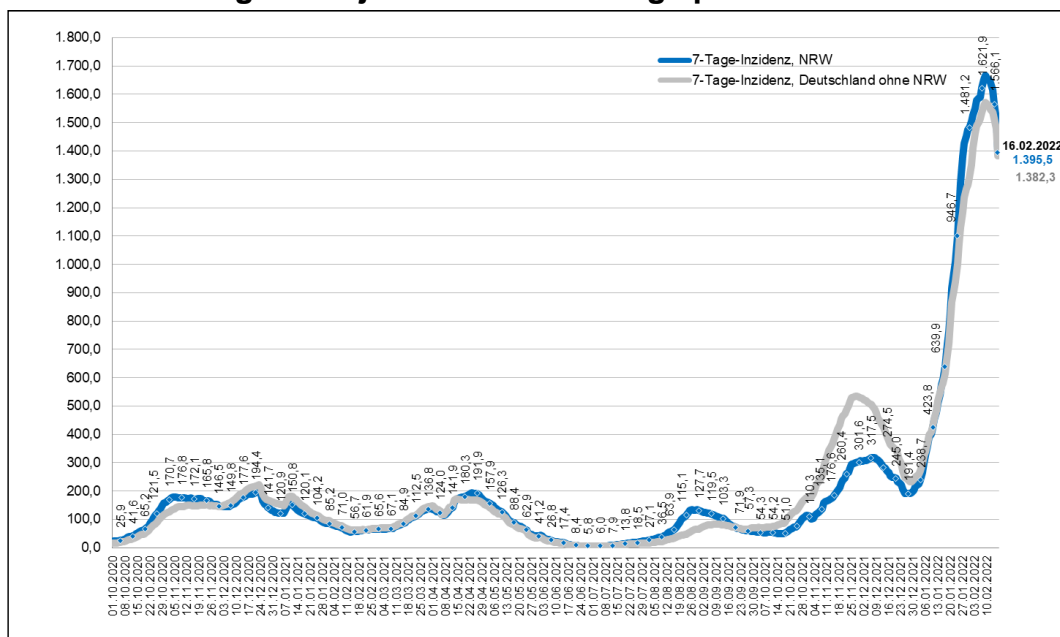
Wocheninzidenz NRW	Hospitalisierungs - inzidenz	COVID-19-Intensiv- belegung***
1.395,5 -41,7* (Bund 1.385,1)	6,16**	10,52%

*Veränderung gegenüber dem Datenstand vom Vortag,

**Quelle: LZG.NRW, Elektronische Meldedaten der Gesundheitsämter gem. § 11 IfSG Datenstand 17.02.2022 00:00 Uhr

***Quelle: MAGS, DIVI-Intensivregister, Datenstand 16.02.2022 12:15 Uhr

7-Tage-Inzidenz der SARS-CoV-2 Fälle in NRW im Vergleich mit Deutschland – Neue Meldungen der jeweils letzten 7 Tage pro 100.000 Einwohner –



Quelle: Elektronische Meldedaten der Gesundheitsämter gem. § 11 IfSG, Datenstand 17.02.2022 00:00 Uhr.

Eigene Berechnung LZG.NRW. RKI: SARS-CoV-2 Infektionen in Deutschland,

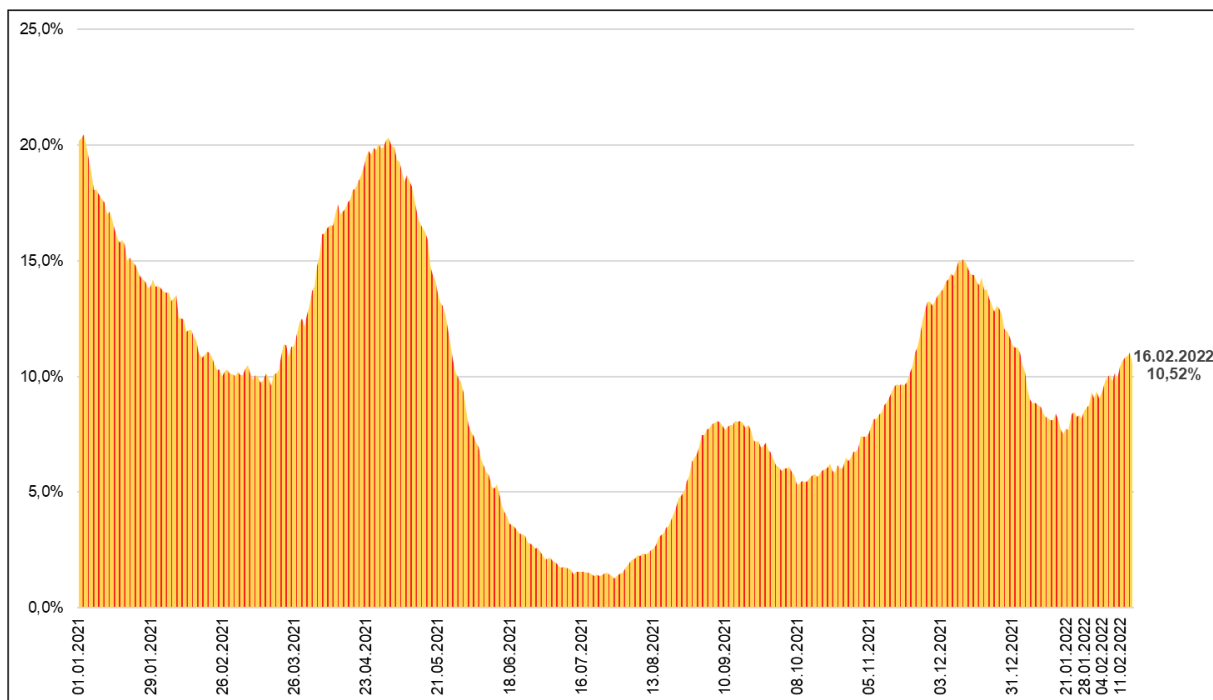
Berlin: Zenodo. DOI:10.5281/zenodo.4681153, Datenstand 17.02.2022 00:00 Uhr, ausgelesen 17.02.2022 07:57 Uhr.

7-Tage-Inzidenz Hospitalisierungen im Zeitverlauf in NRW
– Neue Meldungen der jeweils letzten 7 Tage pro 100.000 Einwohner –

7-Tage-Hospitalisierungs-inzidenz	15.02. (Di.)	16.02. (Mi.)	17.02. (Do.)
	6,38	6,43	6,16

*Quellen: LZG.NRW, Elektronische Meldedaten der Gesundheitsämter gem. § 11 IfSG,
 Datenstand 15./16./17.02.2022 00:00 Uhr.
 Die Werte sind Tageswerte und aufgrund des Bezuges zum Meldedatum in der Regel unterschätzt.*

Auslastung der Intensivbetten
– Anteil der COVID-19-Intensivpatienten an der Gesamt-Intensivkapazität –



*Quelle: DIVI-Intensivregister, Datenstand 16.02.2022 12:15 Uhr. Änderungen im Verlauf möglich.
 Eigene Berechnung LZG.NRW.*

** Seit dem 23.12.20 zeigen die Zeitreihen nur gemeldete Kapazitäten und Fallzahlen für Erwachsene.
 Dargestellt sind die Erwachsenenkapazitäten.*

2. Zahlen kompakt – Lage in Nordrhein-Westfalen

Inzidenz (7-Tage)	Bestätigte Fälle	Genesene	Todesfälle	Infizierte*
1.395,5	2.705.873	1.976.900	21.714	707.200

Quelle: Elektronische Meldedaten der Gesundheitsämter gem. § 11 IfSG, Datenstand 17.02.2022, 00:00 Uhr.
*Schätzwerte auf Basis des Algorithmus des RKI.

Fallzahlen Corona in NRW 09.02.2022 – 16.02.2022*

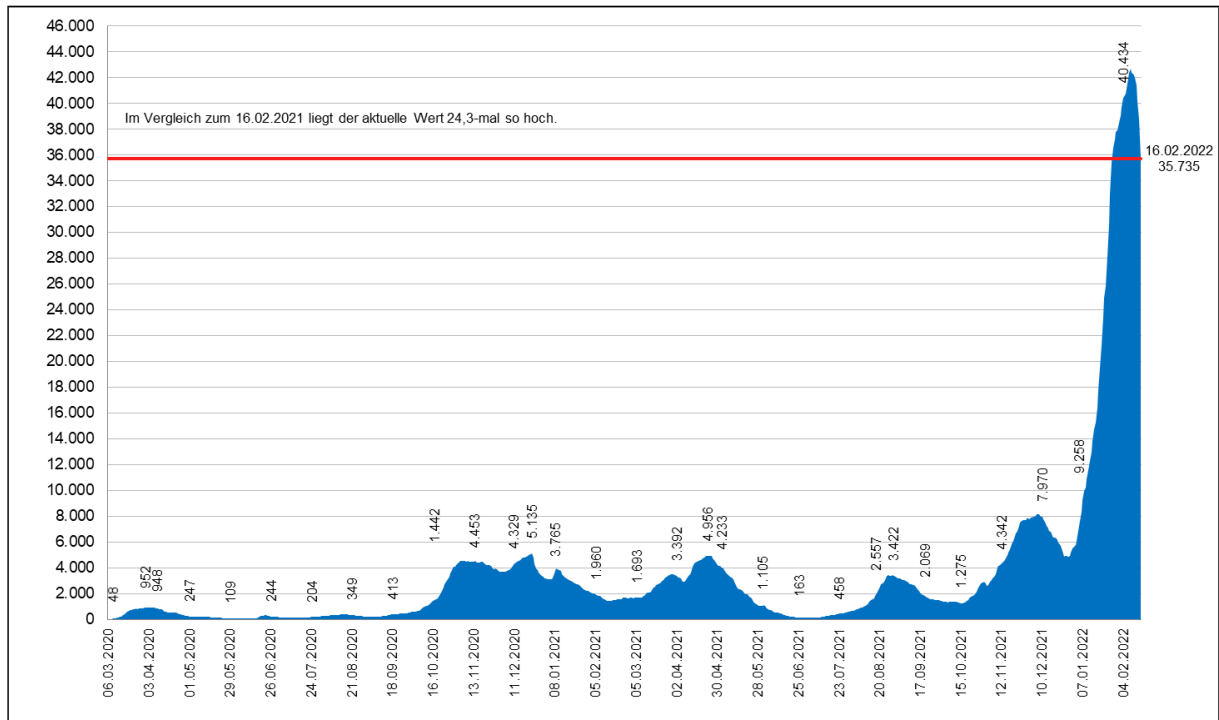
Datum	09. Feb	10. Feb	11. Feb	12. Feb	13. Feb	14. Feb	15. Feb	16. Feb
Infizierte	2.455.729	2.504.390	2.550.982	2.579.497	2.595.106	2.628.883	2.672.850	2.705.873
Täglicher Zuwachs (absolut)	54.017	48.661	46.592	28.515	15.609	33.777	43.967	33.023
Täglicher Zuwachs (prozentual)	2,25%	1,98%	1,86%	1,12%	0,61%	1,30%	1,67%	1,24%
Infizierte je 100.000 Einwohner*	13.700	13.971	14.231	14.390	14.477	14.666	14.911	15.095
Inzidenz (pro 100.000 EW) letzte 7-Tage	1.667,3	1.655,2	1.650,7	1.640,0	1.615,8	1.566,1	1.512,6	1.395,5
Todesfälle**	21.561	21.598	21.626	21.643	21.664	21.691	21.709	21.714

Quelle: Elektronische Meldedaten der Gesundheitsämter gem. § 11 IfSG, Datenstand 17.02.2022, 00:00 Uhr.
Die Fallzahlen nach § 11 IfSG werden fortlaufend und rückwirkend für das jeweilige Datum gemeldet, sodass die gemeldeten Fallzahlen für die einzelnen Tage im vorliegenden Bericht regelmäßig jeweils höher sein werden als im vorangegangenen Bericht. *Kumulierte Fälle, Berechnungsgrundlage: 17.925.570 Einwohner in NRW.
**Fehlende Sterbedaten wurden durch das Meldedatum ersetzt.

Hinweis:

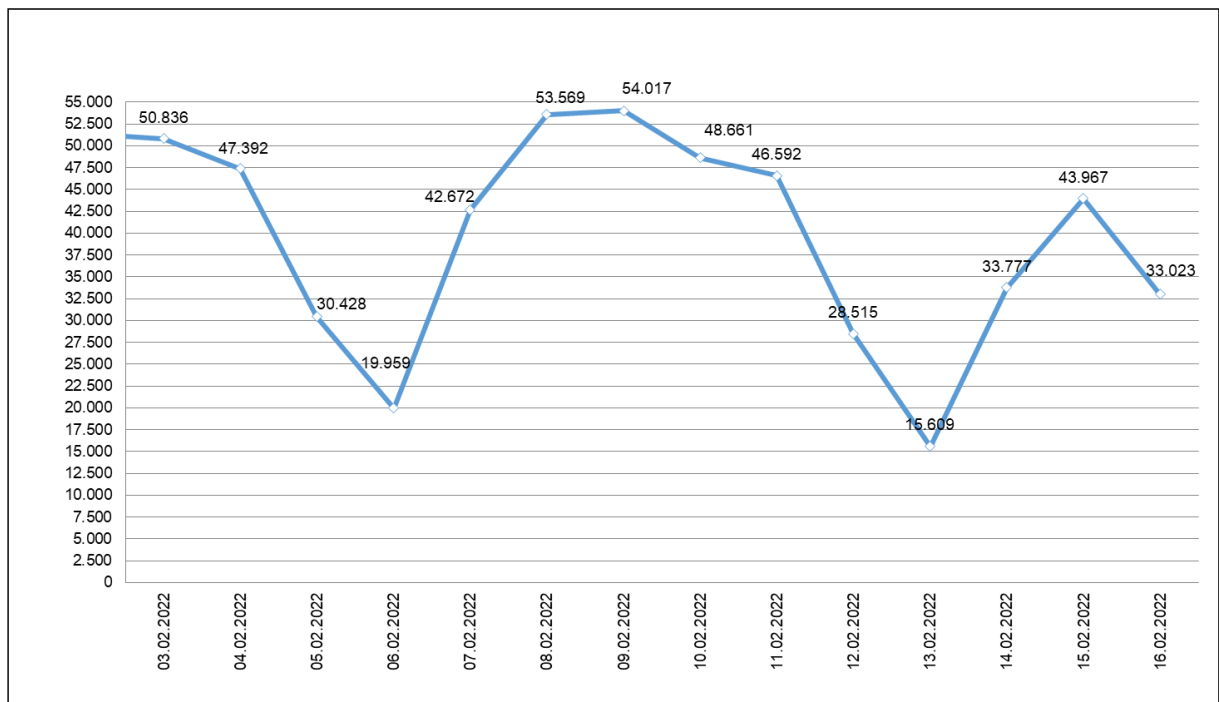
Analog zum Vorgehen des RKI werden die übermittelten Omikron-Fälle tagesaktuell nicht mehr gesondert ausgewiesen, da Omikron mittlerweile deutschlandweit die bei weitem dominierende Variante ist.

Gleitender 7-Tage-Durchschnitt* der neu gemeldeten Infektionen mit SARS-CoV-2 in NRW



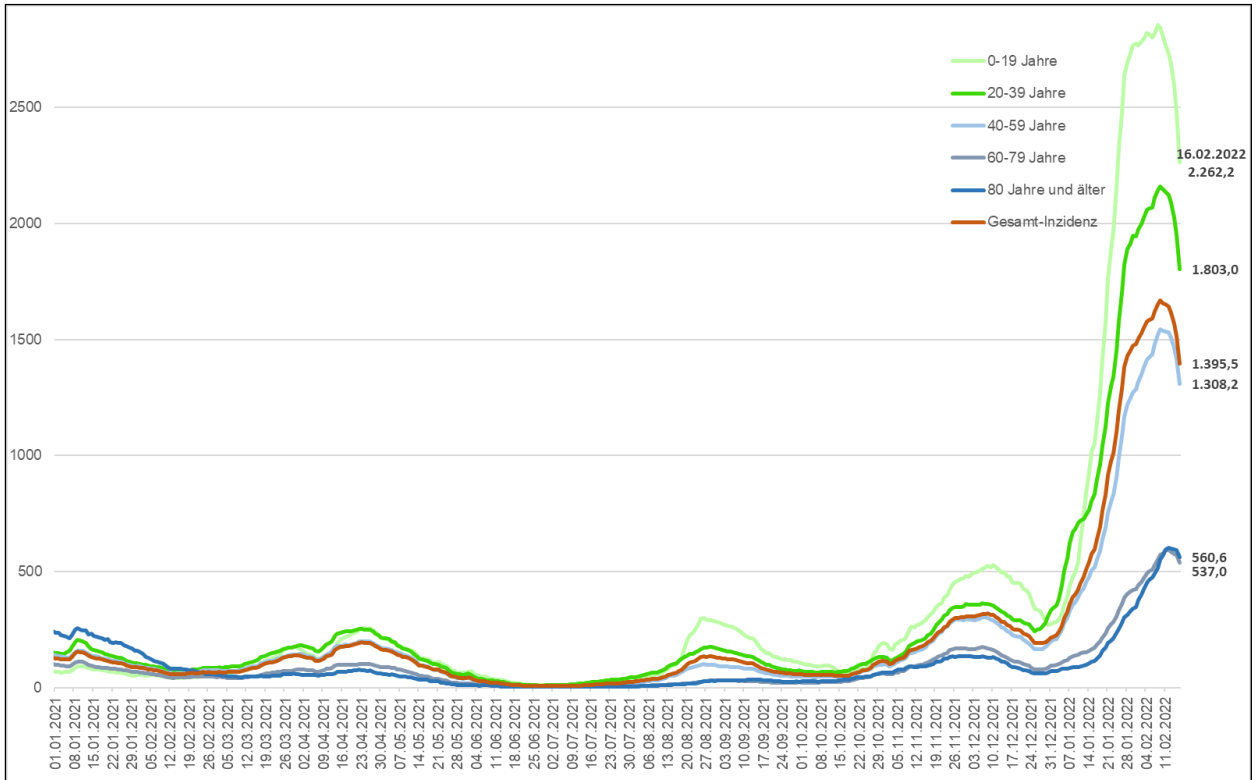
Quelle: Elektronische Meldedaten der Gesundheitsämter gem. § 11 IfSG, Datenstand 17.02.2022 00:00 Uhr.
Eigene Berechnung LZG NRW *Mittelwert der neu gemeldeten Infektionen in den letzten sieben Tagen.

In den letzten 14 Tagen neu gemeldete Infektionen mit SARS-CoV-2 in NRW



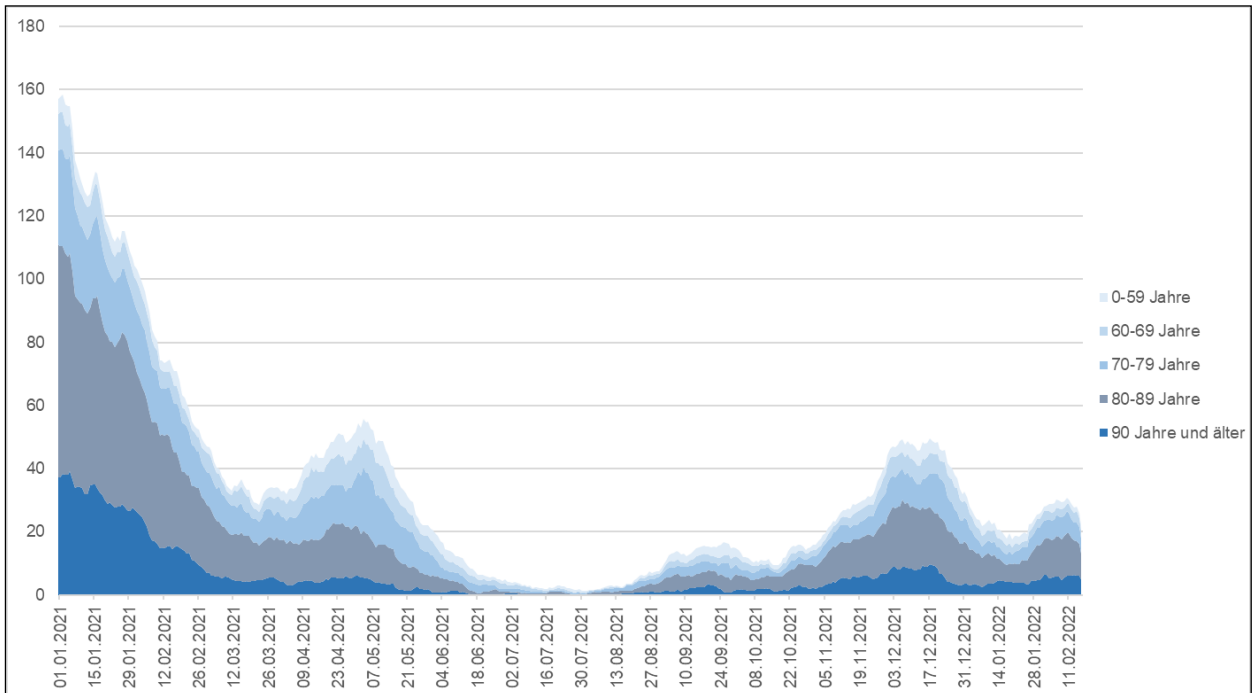
Quelle: Elektronische Meldedaten der Gesundheitsämter gem. § 11 IfSG, Datenstand 17.02.2022 00:00 Uhr.
Eigene Berechnung LZG.NRW.

7-Tage-Inzidenz nach Altersgruppen im Zeitverlauf in NRW*



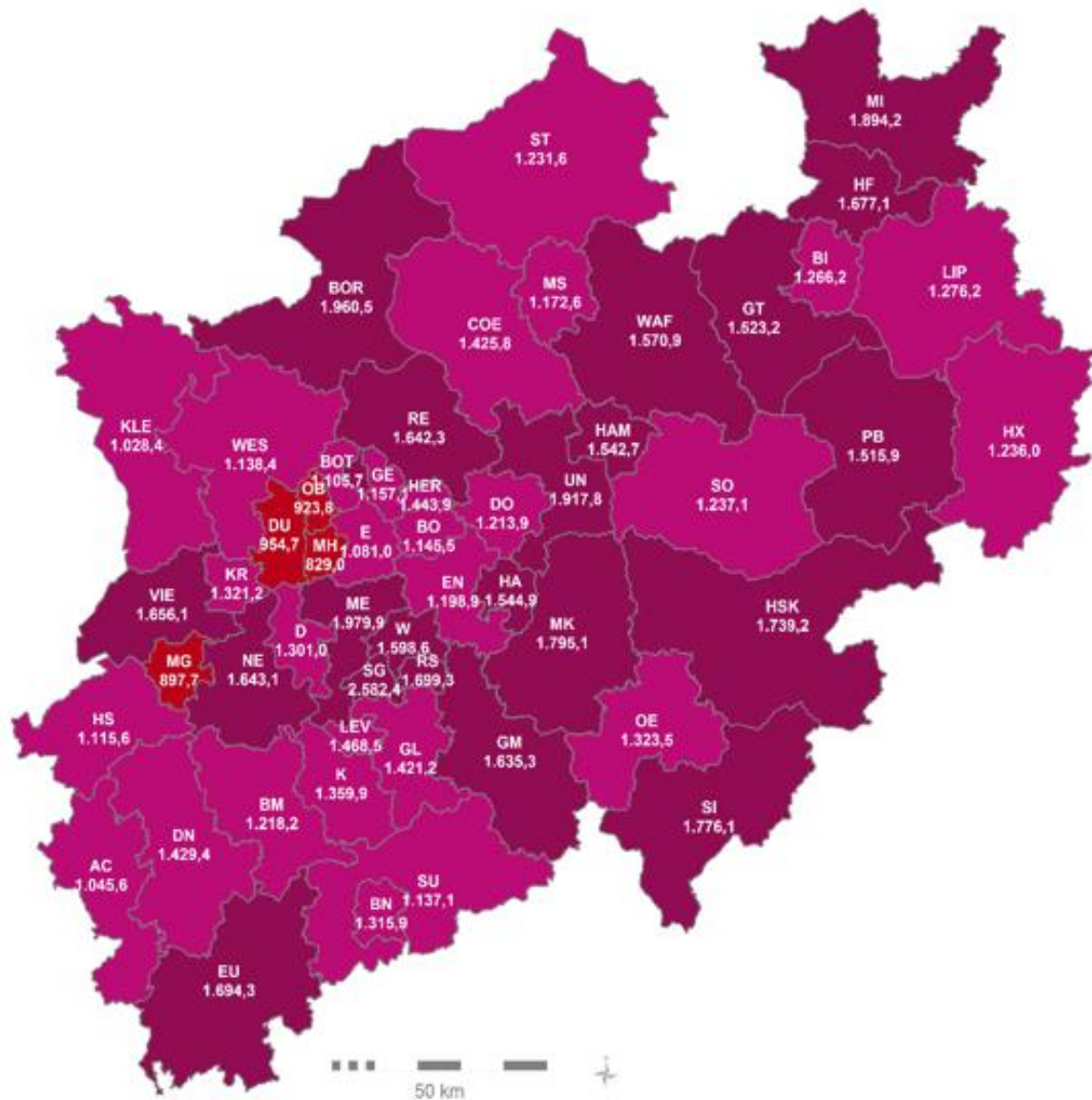
Quelle: LZG.NRW, Elektronische Meldedaten der Gesundheitsämter gem. § 11 IfSG, Datenstand 17.02.2022 00:00 Uhr - *7-Tage-Fallzahlen nach Meldedatum je 100.000 der jeweiligen Altersgruppe.

Todesfälle nach Altersgruppen im Zeitverlauf in NRW*
- Absolute Fallzahlen -



Quelle: Elektronische Meldedaten der Gesundheitsämter gem. § 11 IfSG, Datenstand 17.02.2022 00:00 Uhr. Eigene Berechnung LZG.NRW.* Gleitender 7-Tage-Mittelwert nach Sterbedatum, ersatzweise Meldedatum.

**7-Tage-Inzidenz der SARS-CoV-2 Fälle in den Kreisen und kreisfreien Städten:
Neue Meldungen vom 10.02.2022 bis 16.02.2022 pro 100.000 Einwohner***



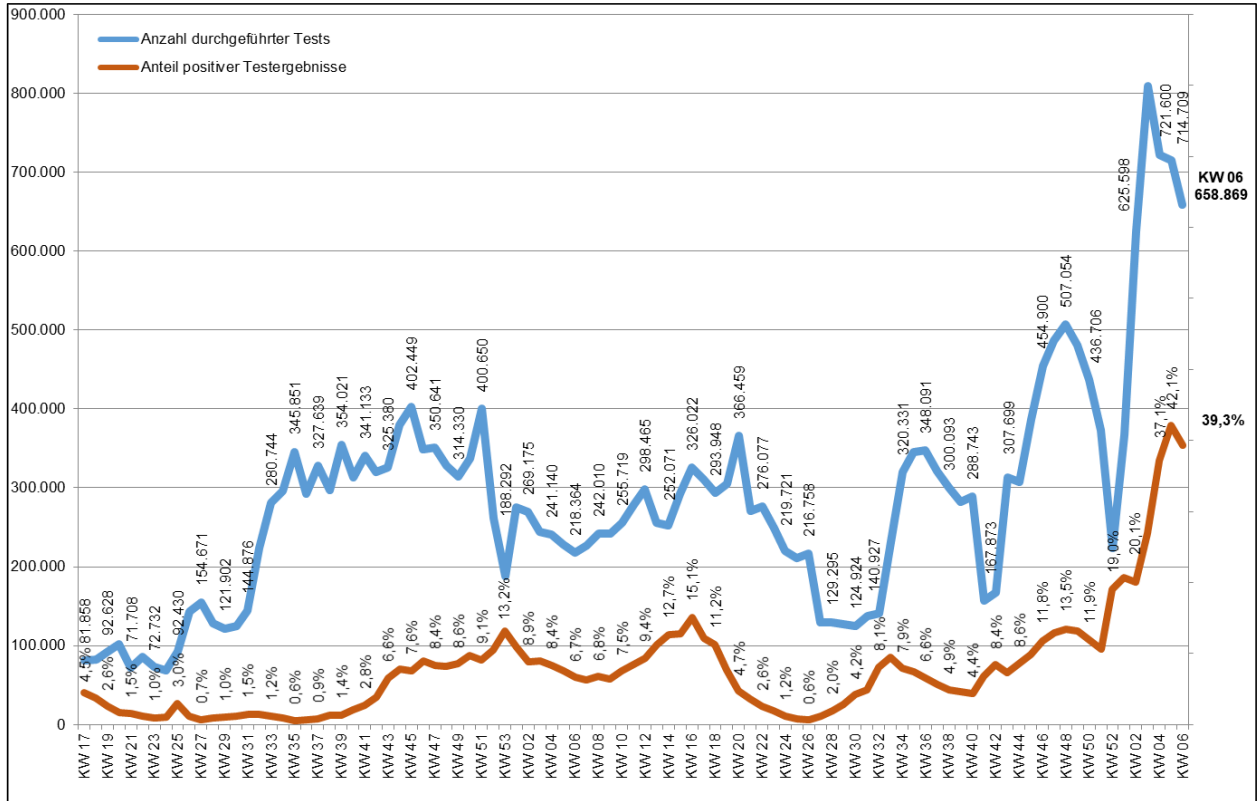
Inzidenz pro 100.000 Einwohner
Kreise und kreisfreie Städte

Übermittelte Fälle der letzten 7 Tage	Min	Max	Anzahl
0	-	99	(0)
100	-	249	(0)
250	-	499	(0)
500	-	999	(4)
1.000	-	1.499	(28)
1.500	und mehr		(21)

Quelle: LZG NRW 2022,
Geobasis GfK 2020
© LZG NRW 2022

Quelle: Elektronische Meldedaten der Gesundheitsämter gem. § 11 IfSG, Datenstand 17.02.2022 00:00 Uhr.
Eigene Berechnung LZG.NRW.

Anzahl durchgeführter PCR-Tests und positiver Testergebnisse in NRW



Quelle: ALM (Akkreditierte Labore in der Medizin e.V.), Datenstand 15.02.2022. Eigene Berechnung LZG.NRW.

Bürgerstestungen in NRW (PoC-Antigen-Tests)

KW 7	Wochensumme	Mo., 14.02.	Di., 15.02.	Mi., 16.02.	Do., 17.02.	Fr., 18.02.	Sa., 19.02.	So., 20.02.
Tägliche Testungen	2.952.274	1.036.865	1.013.228	902.181	0	0	0	0
Positive Tests	106.066	39.572	34.313	32.181	0	0	0	0
Positivquote (%)	3,59%	3,82%	3,39%	3,57%	0	0	0	0

KW 6	Wochensumme	GESAMT Bürgerstestungen seit 08.03.2021
Gesamt	6.846.835	Gesamt 145.727.191
Positive Tests	229.191	Positive Tests 1.264.957
Positivquote (%)	3,35%	Positivquote (%) 0,87%

Quelle: MAGS, Datenstand 17.02.2022

Quelle: MAGS, 17.02.2022, 13:43 Uhr

Impfungen in NRW

Gesamt*	38.002.651	Gesamtzahl mindestens einmal Geimpfte**	14.347.645	Gesamtzahl vollständig Geimpfte**	13.984.099	Gesamtzahl Personen mit Auffrischimpfung	10.479.712
Impfquote mindestens einmal Geimpfte* in Prozent							
Gesamt	5-11 Jahre	12-17 Jahre	18-59 Jahre***	60+ Jahre***	Gesamt 18+ Jahre	Position im Impfranking	
80,0	25,2	70,1	82,8	92,0	89,6	5/16	
Impfquote vollständig Geimpfte* in Prozent							
Gesamt	5-11 Jahre	12-17 Jahre	18-59 Jahre***	60+ Jahre***	Gesamt 18+ Jahre	Position im Impfranking	
78,0	18,2	66,3	86,3	91,0	87,9	5/16	
Impfquote Auffrischimpfungen in Prozent							
Gesamt		12-17 Jahre	18-59 Jahre	60+ Jahre	Gesamt 18+ Jahre	Position im Impfranking	
58,5		28,9	62,4	79,9	68,3	5/16	

Quelle: RKI-Monitoring, Datenstand 17.02.2022, 08:00 Uhr

Aktuelle Corona-Situation in vollstationären Alten- und Pflegeeinrichtungen Aktuelle Situation der Bewohnerinnen und Bewohner*

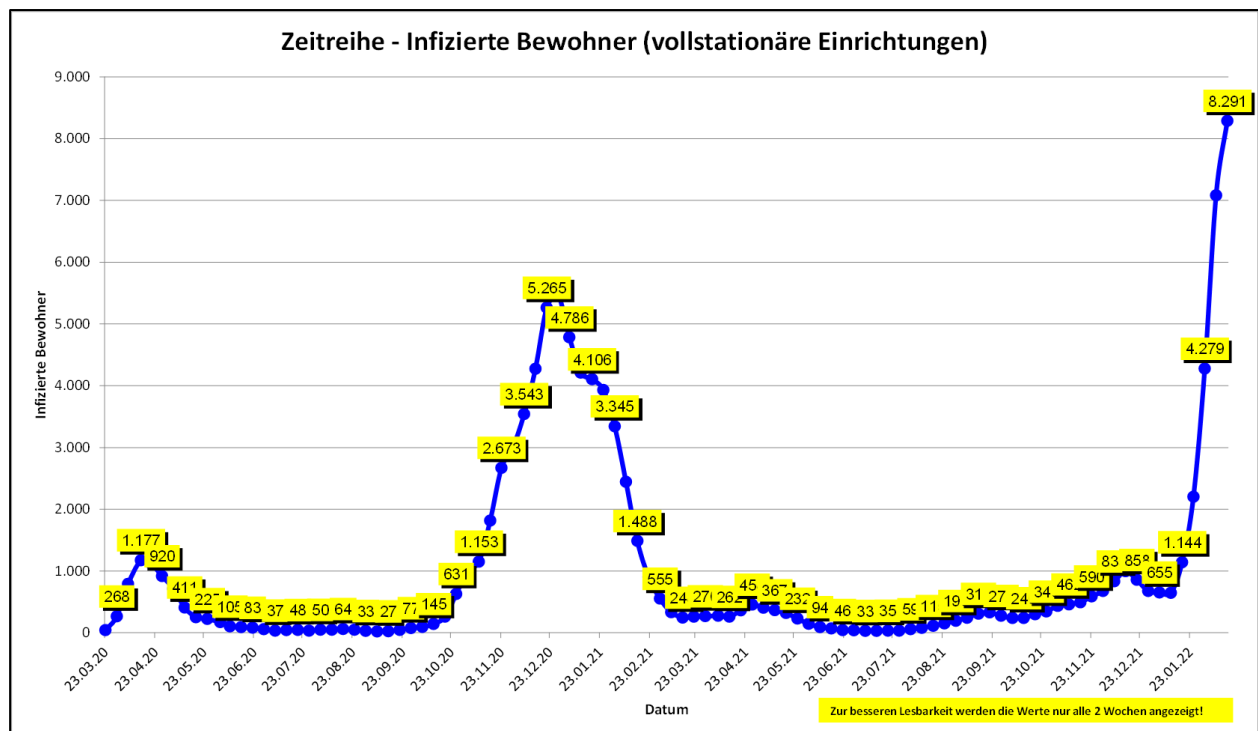
	16.02.	15.02.
Anzahl vollstationärer Einrichtungen mit infizierten Bewohnerinnen / Bewohnern	1.043	1.028
Anzahl aktuell infizierter Bewohnerinnen/ Bewohner in vollstationären Einrichtungen	8.399	8.291
Anzahl Todesfälle in vollstationären Einrichtungen (kumuliert)	6.728	6.712

Aktuelle Situation des Personals

	16.02.	15.02.
Anzahl vollstationärer Einrichtungen mit infiziertem Personal	1.590	1.603
Anzahl aktuell infiziertes Personal in vollstationären Einrichtungen	6.394	6.382
Anzahl Personal in vollstationären Einrichtungen in Quarantäne	5.757**	5.767

*Kleinere Abweichungen kommen aufgrund unklarer Eingaben bei der Einrichtungsart zustande.

**In der heutigen Meldung hat es wieder rückläufige Todesfallzahlen gegeben, da berechtigte Korrekturen durch Einrichtungen/ Dienste vorgenommen wurden.



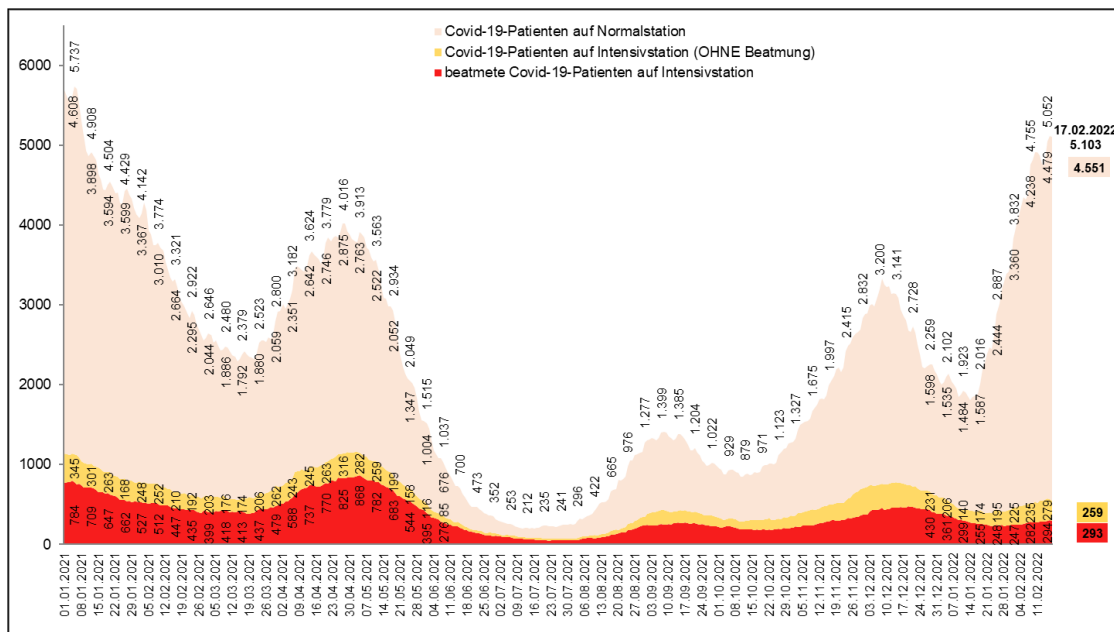
Datenstand Tabelle 16.02.2022 / Wochengrafik 15.02.2022: Die Abfrage der Daten bei den Alten- und Pflegeeinrichtungen erfolgt durch die Behörden nach dem Wohn- und Teilhabegesetz nur von Montag-Freitag (außer an Feiertagen). Zu beachten ist ferner, dass alle Zahlen jeweils den aktuellen Wert angeben. D. h. insbesondere, dass bei den infizierten Menschen nur diejenigen erfasst sind, die an dem jeweils genannten Datum auch noch infiziert waren. Nach Erkrankung negativ getestete Personen werden nicht mehr erfasst. Die Anzahl der verstorbenen Menschen beinhaltet alle verstorbenen Infizierten einer Einrichtung, unabhängig vom Sterbeort. Das Sterbedatum kann vom Meldedatum abweichen.

Fälle in stationärer Behandlung

Gesamtfallzahl stationäre Behandlung*	davon intensivmedizinische Behandlung*	davon mit Beatmung*
5.103 (- 17 / - 0,3 %)**	552 (- 15 / - 2,6 %)**	293 (- 8 / - 2,7 %)**

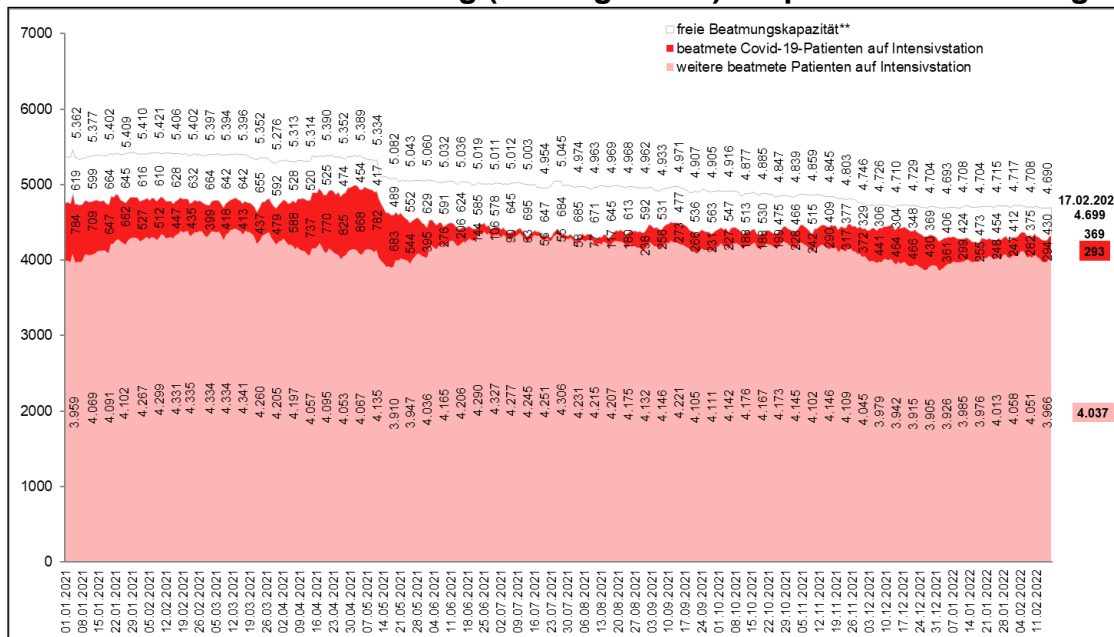
*Stand: 17.02.2022, 00.01 Uhr – Quelle: IG-NRW **Änderung gegenüber Vortag

Covid-19 Patienten in Krankenhäusern



Quelle: IG-NRW, Datenstand 17.02.2022 00:15 Uhr. Eigene Berechnung LZG.NRW

Intensivbetten MIT Beatmung (ICU High Care): Kapazität und Nutzung*



Quelle: IG-NRW, Datenstand 17.02.2022 00:15 Uhr. Eigene Berechnung LZG.NRW.

* Hier tragen die Kliniken - anders als in der KH-Planung - ihre Bestände selbst ein. Deshalb sind Abweichungen zu den Zahlen aus dem Feststellungsbescheid möglich. **Ab dem 12.05.2021 erfolgt eine vollständige Abgrenzung der Kapazitäten für Erwachsene und Kinder. Dargestellt sind die Erwachsenenkapazitäten.

**Personelle Unterstützung durch die Bundeswehr (Bw)
in Nordrhein-Westfalen***

	Anzahl Kreise/ Kreisfreie Städte	Anzahl der unterstützten Einrichtungen	Anzahl Einsatzkräfte Bw	davon Anzahl Sanitätspersonal
Gesundheitsämter				
Kontaktpersonen- nachverfolgung (KPNV)	45		844	
Abstrich-Teams (PCR- Tests)	0		0	
Alten- und Pflegeheime				
Schnelltests (PoC- Antigen)	0	0	0	
Entlastung Pflegepersonal	0	0	0	
Krankenhäuser				
Entlastung Pflegepersonal	1	0	15	
Impfzentren/ Mobile Impfteams				
Unterstützungskräfte	6	0	58	
Impfmodul (Sankr)	0	0	0	0
Bürgerfestung				
Unterstützungskräfte	0	0	0	
Gesamtstärke Einsatzkräfte Bw			917	0

*Die Auswertung wird täglich aktualisiert.

* Quelle: Bundeswehr, Landeskommmando Nordrhein-Westfalen, Lagezentrum / Stand: 17.02.2022

Weitere Informationen und Grafiken zu den nordrhein-westfälischen Fallzahlen sowie kommunale Einzelauswertungen sind täglich auch der Seite des LZG.NRW unter folgendem Link zu entnehmen:

https://www.lzg.nrw.de/inf_schutz/corona_meldelage/index.html

.....

3. Informationsquellen

Lageberichte, Sofortmeldungen, LZG.NRW, bis einschließlich 14:00 Uhr.

4. Allgemeine Lage / Überblick in Deutschland

Das RKI meldet mit Stand 17.02.2022 (00:00 Uhr) für **Deutschland** insgesamt **13.035.941 bestätigte Fälle** (+ 235.626) im Vergleich zum Vortag).

Das Robert Koch-Institut schätzt die Gefährdung durch COVID-19 für die Gesundheit der Bevölkerung in Deutschland insgesamt als **sehr hoch** ein. Die Infektionsgefährdung wird für die Gruppe der Ungeimpften als **sehr hoch**, für die Gruppen der Genesenen und Geimpften mit Grundimmunisierung (zweimalige Impfung) als **hoch** und für die Gruppe der Geimpften mit Auffrischimpfung (dreimalige Impfung) als **moderat** eingeschätzt.

Laut RKI gibt es zum o. g. Meldezeitpunkt **120.728 bestätigte Todesfälle** (+ 261 Fälle im Vergleich zum Vortag) in Deutschland.

Gemäß RKI-Bericht vom 17.02.2022 werden die Reproduktionszahlen aktuell wie folgt geschätzt:

Deutschland: 7-Tage R-Wert = 0,90

NRW: 7-Tage R-Wert = 0,89

5. Maßnahmen (Schadenabwehr/Gefahrenabwehr)

Aktuelle Corona-Schutzverordnung

Zur Fortsetzung der Bekämpfung der SARS-CoV-2-Pandemie, zur Begrenzung eines erneuten Anstiegs der Infektionszahlen und insbesondere zur weiteren Gewährleistung ausreichender medizinischer Versorgungskapazitäten werden mit der Corona-Schutzverordnung Regelungen getroffen, die die Infektionsgefahren wirksam und zielgerichtet eindämmen sollen.

- [Corona-Schutzverordnung \(CoronaSchVO\) - gültig ab 17. Februar 2022](#)
- [Corona-Schutzverordnung \(CoronaSchVO\) mit markierten Änderungen - gültig ab 17. Februar 2022](#)

Die wesentlichen Rechtsnormen des MAGS mit Bezug zur Corona-Pandemie sind abrufbar unter: <https://www.mags.nrw/coronavirus-rechtlicheregelungen-nrw>.