



Ereignis: Neuartiges Coronavirus (SARS-CoV-2)

Bearbeiter/in: Nâlan Öztürk

Berichtszeitpunkt: 03. August 2021, 13:30 Uhr

1. Zahlen kompakt – Lage in Nordrhein-Westfalen

Inzidenz (7-Tage)	Bestätigte Fälle	Genesene*	Todesfälle	Infizierte*
25,4	828.454	804.200	17.296	6.900

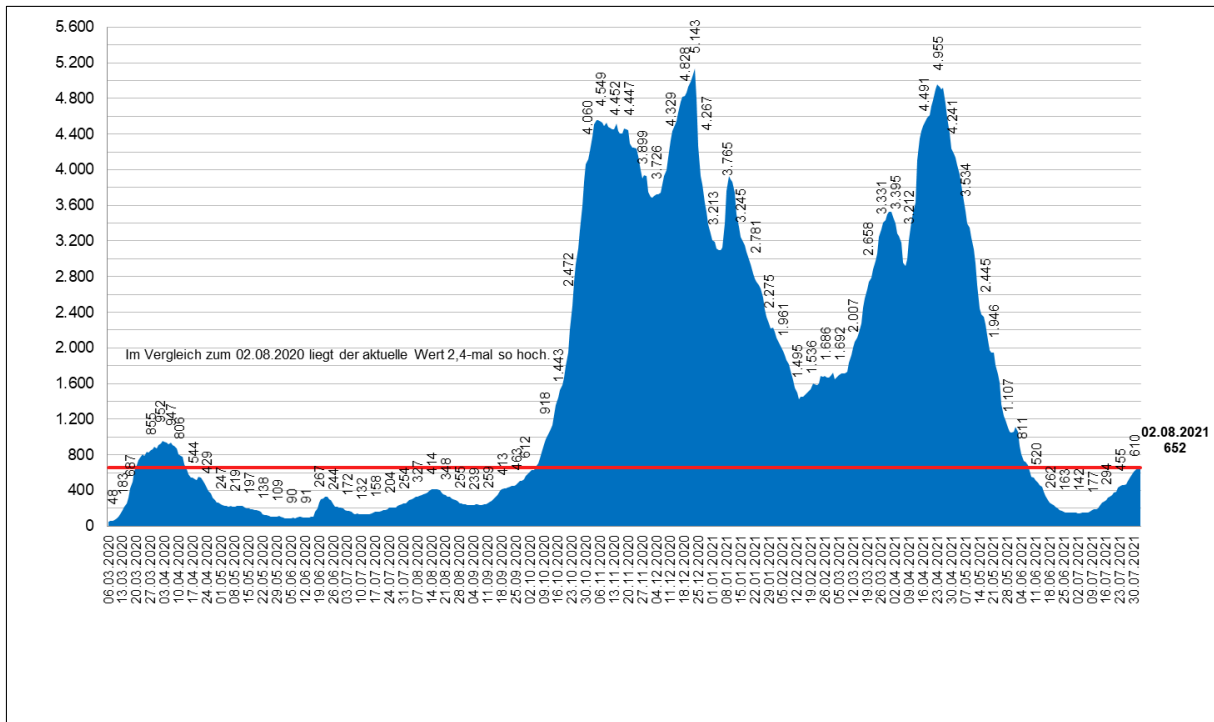
Quelle: Elektronische Meldedaten der Gesundheitsämter gem. § 11 IfSG, Datenstand 03.08.2021, 00:00 Uhr.
*Schätzwerte auf Basis des Algorithmus des RKI.

Fallzahlen Corona in NRW 26.07. – 02.08.2021*

Datum	26. Jul	27. Jul	28. Jul	29. Jul	30. Jul	31. Jul	01. Aug	02. Aug
Infizierte	823.888	824.695	825.556	826.357	827.101	827.752	827.983	828.454
Täglicher Zuwachs (absolut)	437	807	861	801	744	651	231	471
Täglicher Zuwachs (prozentual)	0,05%	0,10%	0,10%	0,10%	0,09%	0,08%	0,03%	0,06%
Infizierte je 100.000 Einwohner*	4.591	4.595	4.600	4.604	4.609	4.612	4.613	4.616
Inzidenz (pro 100.000 EW) letzte 7-Tage	18,5	19,9	21,7	22,7	23,8	24,9	25,3	25,4
Todesfälle	17.271	17.273	17.273	17.273	17.273	17.273	17.273	17.296**

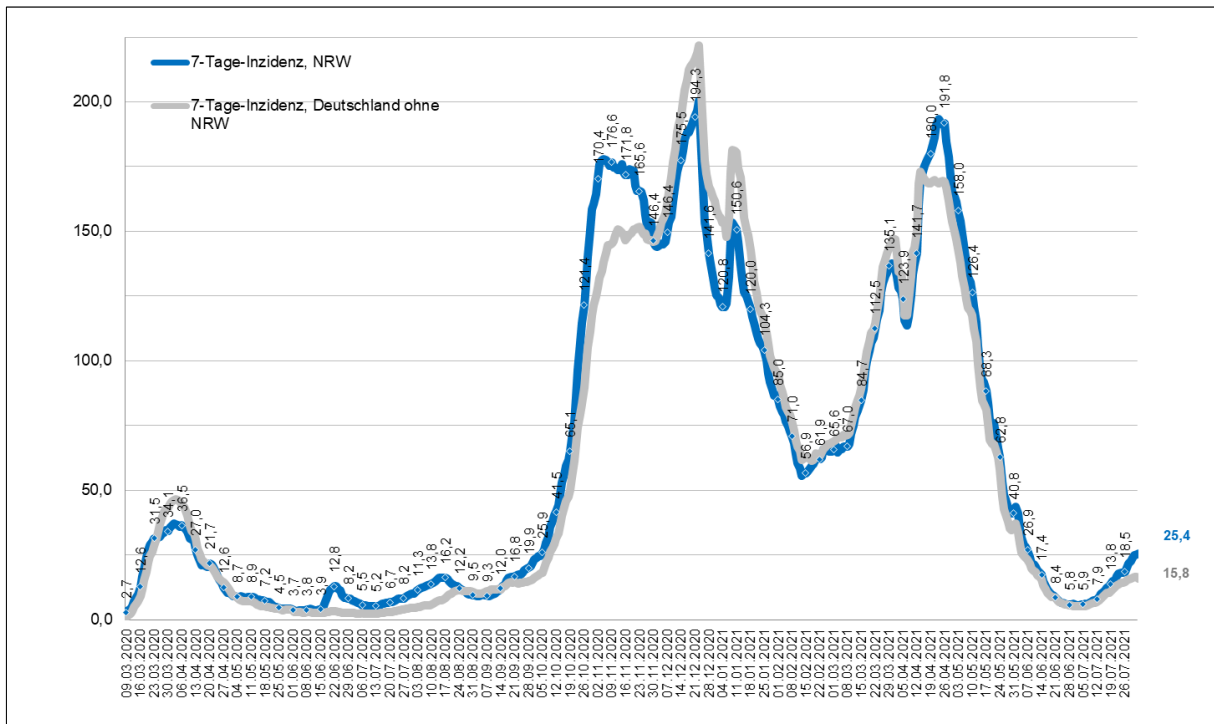
Quelle: Elektronische Meldedaten der Gesundheitsämter gem. § 11 IfSG, Datenstand 03.08.2021, 00:00 Uhr. Die Fallzahlen nach § 11 IfSG werden fortlaufend und rückwirkend für das jeweilige Datum gemeldet, sodass die gemeldeten Fallzahlen für die einzelnen Tage im vorliegenden Bericht regelmäßig jeweils höher sein werden als im vorangegangenen Bericht. *Berechnungsgrundlage: 17.932.651 Einwohner in NRW. **Einschließlich 20 Todesfälle ohne Sterbedatum und 3 Sterbefälle mit unplausiblen Sterbedatum.

Gleitender 7-Tage-Durchschnitt* der neu gemeldeten Infektionen mit SARS-CoV-2 in NRW



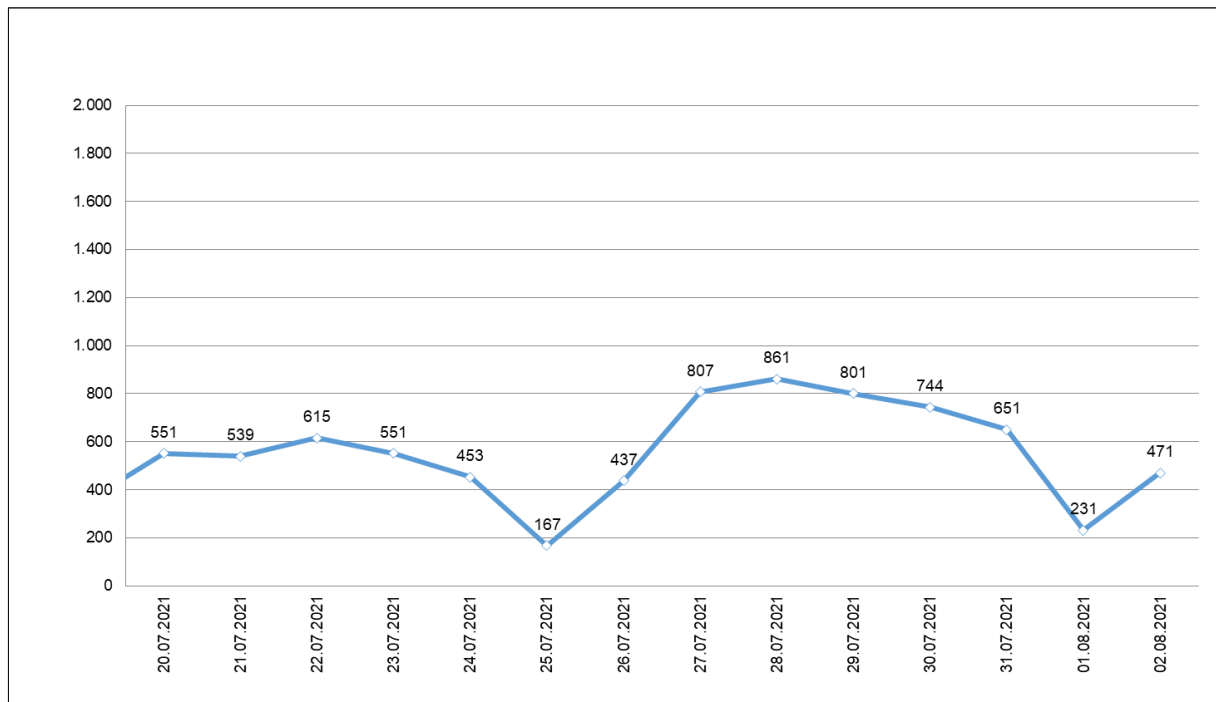
Quelle: Elektronische Meldedaten der Gesundheitsämter gem. § 11 IfSG, Datenstand 03.08.2021 00:00 Uhr.
Eigene Berechnung LZG NRW* Mittelwert der neu gemeldeten Infektionen in den letzten sieben Tagen.

7-Tage-Inzidenz der SARS-CoV-2 Fälle in NRW* pro 100.000 Einwohner im Vergleich



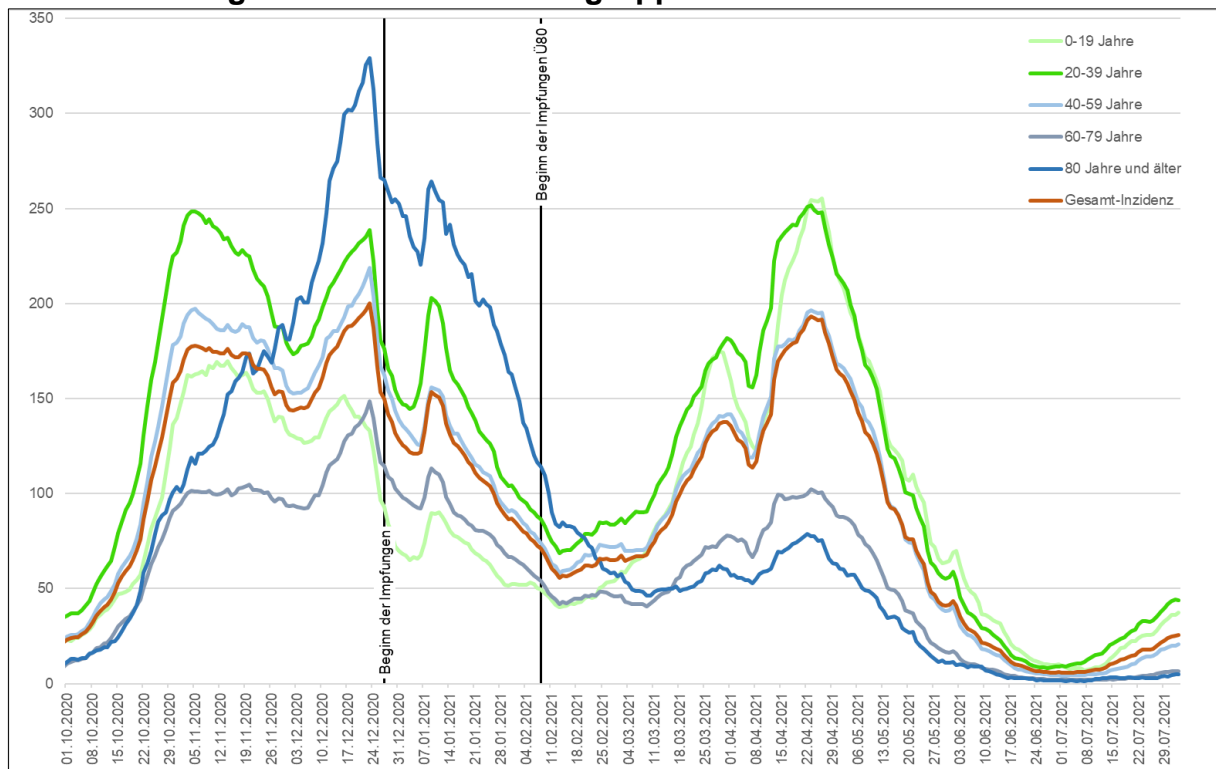
Quelle: Elektronische Meldedaten der Gesundheitsämter gem. § 11 IfSG, Datenstand 03.08.2021 0:00 Uhr.
Eigene Berechnung LZG.NRW. Fallzahlen in Deutschland, Stand: 03.08.2021; 03:15 Uhr
https://www.rki.de/DE/Content/InfAZ/N/Neuartiges_Coronavirus/Fallzahlen.html,
heruntergeladen 03.08.2021,07:14 Uhr.

In den letzten 14 Tagen neu gemeldete Infektionen mit SARS-CoV-2 in NRW



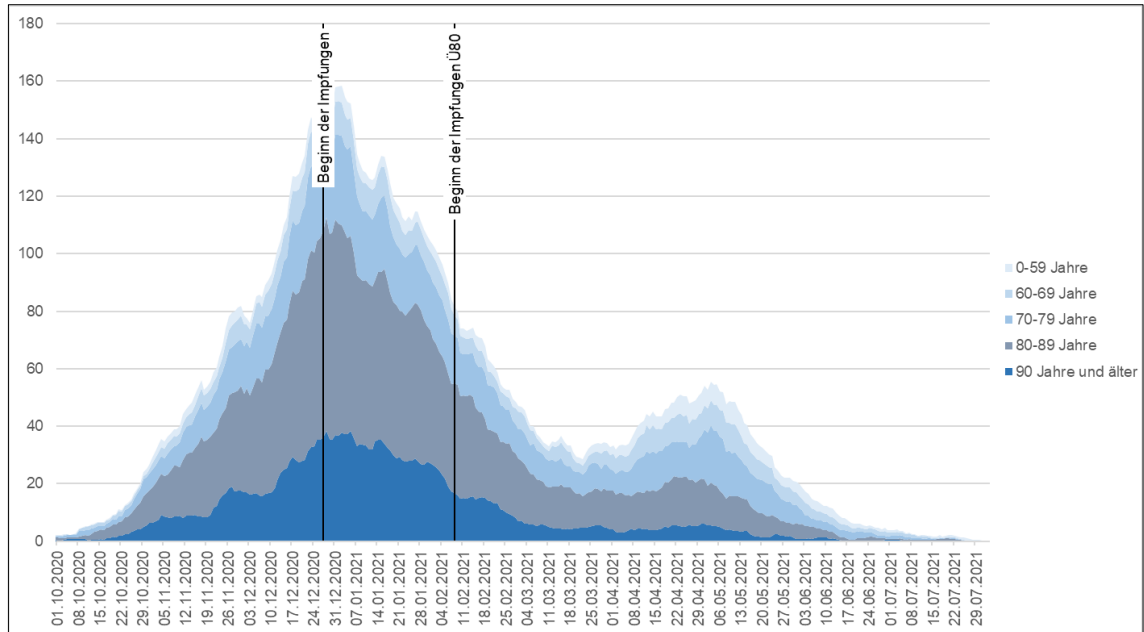
Quelle: Elektronische Meldedaten der Gesundheitsämter gem. § 11 IfSG, Datenstand 03.08.2021 00:00 Uhr.
Eigene Berechnung LZG.NRW.

7-Tage-Inzidenz nach Altersgruppen im Zeitverlauf in NRW*



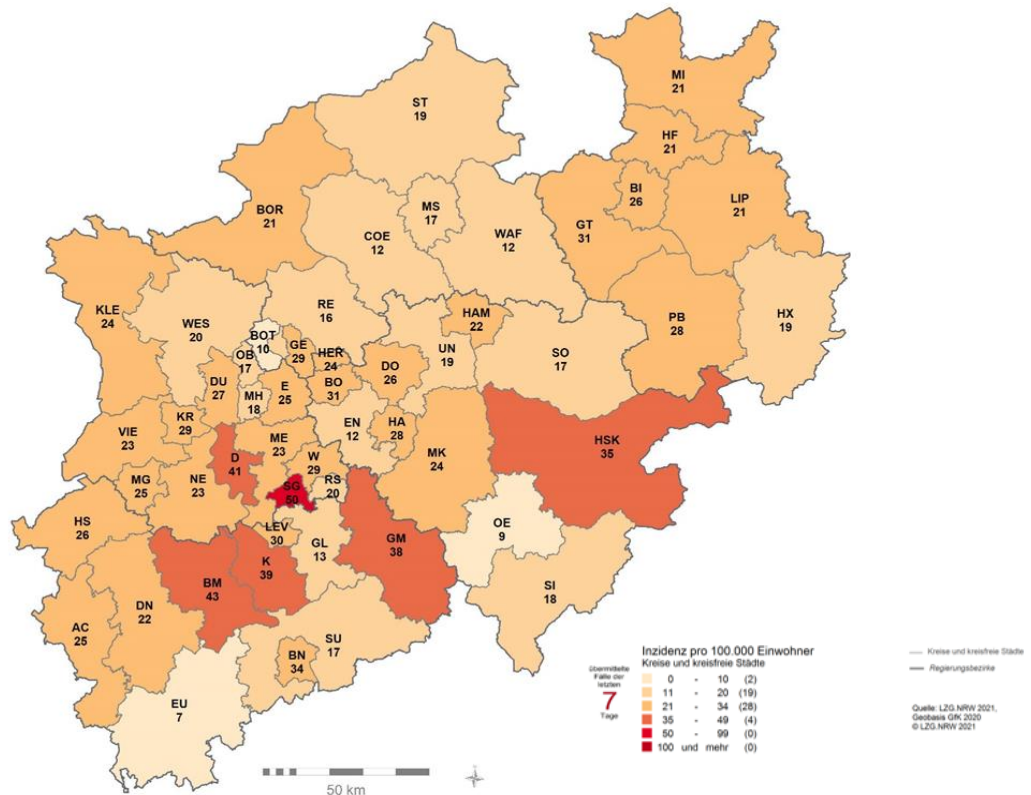
Quelle: LZG.NRW, Elektronische Meldedaten der Gesundheitsämter gem. § 11 IfSG, Datenstand 03.08.2021 00:00 Uhr - *7-Tage-Fallzahlen nach Meldedatum je 100.000 der jeweiligen Altersgruppe.

Todesfälle nach Altersgruppen im Zeitverlauf in NRW* - Absolute Fallzahlen -



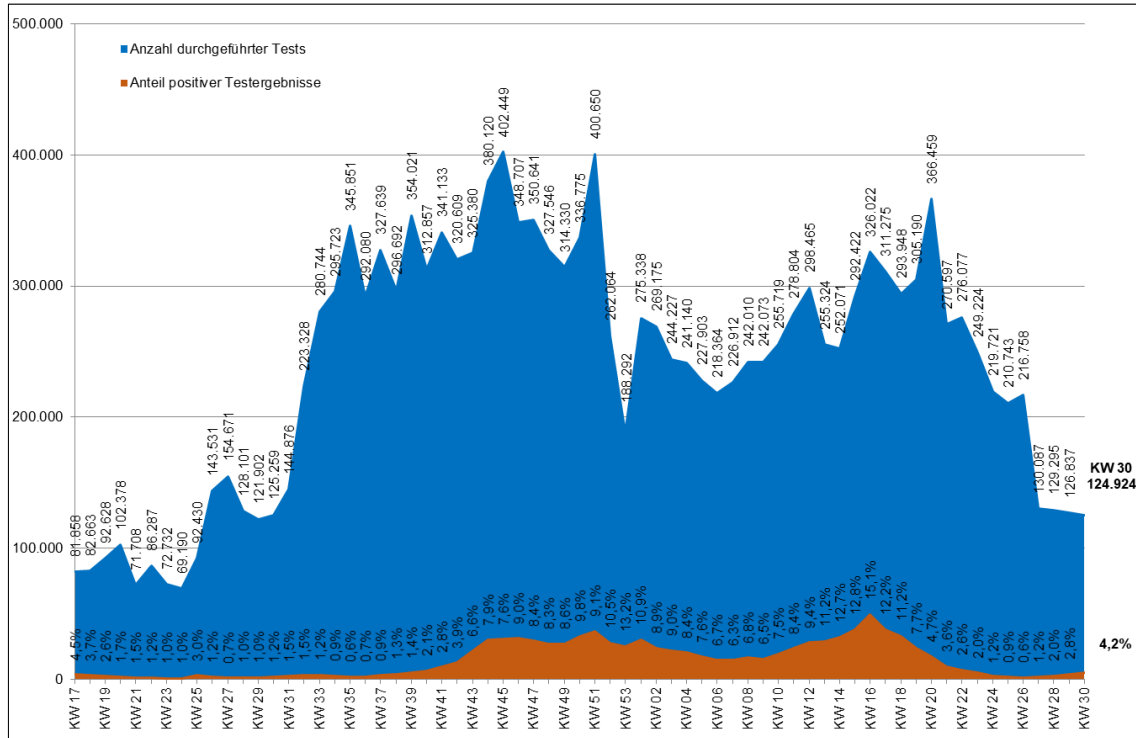
Quelle: Elektronische Meldedaten der Gesundheitsämter gem. § 11 IfSG, Datenstand 03.08.2021 0:00 Uhr.
Eigene Berechnung LZG.NRW.* Gleitender 7-Tage-Mittelwert nach Sterbedatum, ersatzweise Meldedatum

7-Tage-Inzidenz der SARS-CoV-2 Fälle in den Kreisen und kreisfreien Städten: Neue Meldungen vom 27.07.2021 bis 02.08.2021 pro 100.000 Einwohner*



Quelle: Elektronische Meldedaten der Gesundheitsämter gem. § 11 IfSG, Datenstand 03.08.2021 00:00 Uhr.
Eigene Berechnung LZG.NRW.

Anzahl durchgeführter PCR-Tests und positiver Testergebnisse in NRW



Quelle: ALM (Akkreditierte Labore in der Medizin e. V.), Datenstand 03.08.2021. Eigene Berechnung LZG.NRW.

Bürgerfestungen in NRW (PoC-Antigen-Tests)

KW 31	Wochensumme	Mo.,02.08.	Di.,03.08.	Mi.,04.08.	Do.,05.08.	Fr.,06.08.	Sa.,07.08.	So.,08.08.
Gesamt	279.327	279.327	0	0	0	0	0	0
Positiv	468	468	0	0	0	0	0	0
Positivquote (%)	0,17%	0,17%	0	0	0	0	0	0

KW 30	Wochensumme	Testungen seit 08.03.21	
Gesamt	1.946.305	Gesamt	47.796.625
Positiv	1.767	Positiv	103.531
Positivquote (%)	0,09%	Positivquote (%)	0,22%

Quelle: MAGS, Datenstand: 03.08.2021

Quelle: MAGS, 03.08.2021, 10:22 Uhr, Hinweis: Die Tabelle beinhaltet eine nachträgliche Korrektur vom 29.07.2021.

Impfungen in NRW

Gesamt**	20.826.915	Gesamtzahl mindestens einmal Geimpfte*	11.695.299	Gesamtzahl vollständig Geimpfte*	9.723.142
		Veränderung zum Vortag***	+11.862	Veränderung zum Vortag***	+39.260
Impfquote mindestens einmal Geimpfte* in Prozent					
Gesamt	12-17 Jahre	18-59 Jahre	60+ Jahre	Position im Impfranking	
65,2	22,6	65,9	88,8	4/16	
Impfquote vollständig Geimpfte* in Prozent					
Gesamt	12-17 Jahre	18-59 Jahre	60+ Jahre	Position im Impfranking	
54,2	9,7	55,2	82,7	4/16	
ausgelesen am: 03.08.2021 10.15 Uhr					
Datenstand laut RKI: 03.08.2021 08.00 Uhr					
* Laut RKI-Impfquotenmonitor+C18:H29ing umfasst die "Gesamtzahl mindestens einmal Geimpfter" alle Personen, die Erstimpfungen mit den Impfstoffen von BioNTech, Moderna oder AstraZeneca oder eine Impfung mit dem Impfstoff Janssen erhalten haben. Als vollständig geimpft gelten alle Personen, die Zweitimpfungen mit BioNTech, Moderna oder AstraZeneca oder eine Impfung mit Janssen erhalten haben.					
** Die Anzahl "Gesamt" ist geringer als die Summe aus "Gesamtzahl mindestens einmal Geimpfte" und "Gesamtzahl vollständig Geimpfte", da bei "Gesamt" die einmalige Impfung mit dem Impfstoff Janssen auch nur einmal berücksichtigt wird.					
*** Die Veränderung zum Vortag umfasst analog zum RKI-Monitoring die einmaligen Impfungen mit dem Impfstoff Janssen sowohl bei der Veränderung zum Vortag der "Gesamtzahl mindestens einmal Geimpfte" als auch bei der "Gesamtzahl vollständig Geimpfte".					
Quelle: www.rki.de/DE/Content/InfAZ/N/Neuartiges_Coronavirus/Daten/Impfquoten-Tab.html					

Quelle: RKI-Monitoring, Datenstand 03.08.2021, 08:00 Uhr

Aktuelle Corona-Situation in vollstationären Alten- und Pflegeeinrichtungen

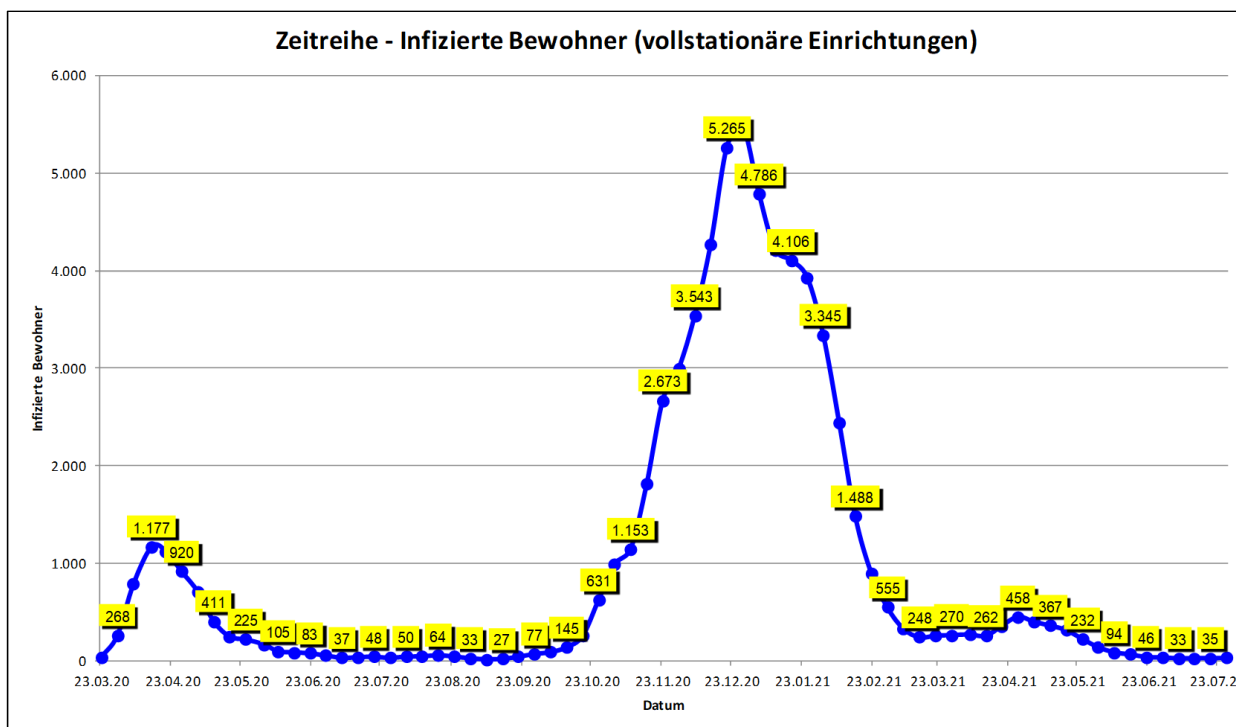
Aktuelle Situation der Bewohnerinnen und Bewohner*

	02.08	30.07.
Anzahl vollstationärer Einrichtungen mit infizierten Bewohnerinnen / Bewohnern	27	24
Anzahl aktuell infizierter Bewohnerinnen/ Bewohner in vollstationären Einrichtungen	59	51
Anzahl Todesfälle in vollstationären Einrichtungen (kumuliert)	5.606	5.606

Aktuelle Situation des Personals

	02.08.	30.07.
Anzahl vollstationärer Einrichtungen mit infiziertem Personal	66	65
Anzahl aktuell infiziertes Personal in vollstationären Einrichtungen	94	92
Anzahl Personal in vollstationären Einrichtungen in Quarantäne	131	140

*Kleinere Abweichungen kommen aufgrund unklarer Eingaben bei der Einrichtungsart zustande.



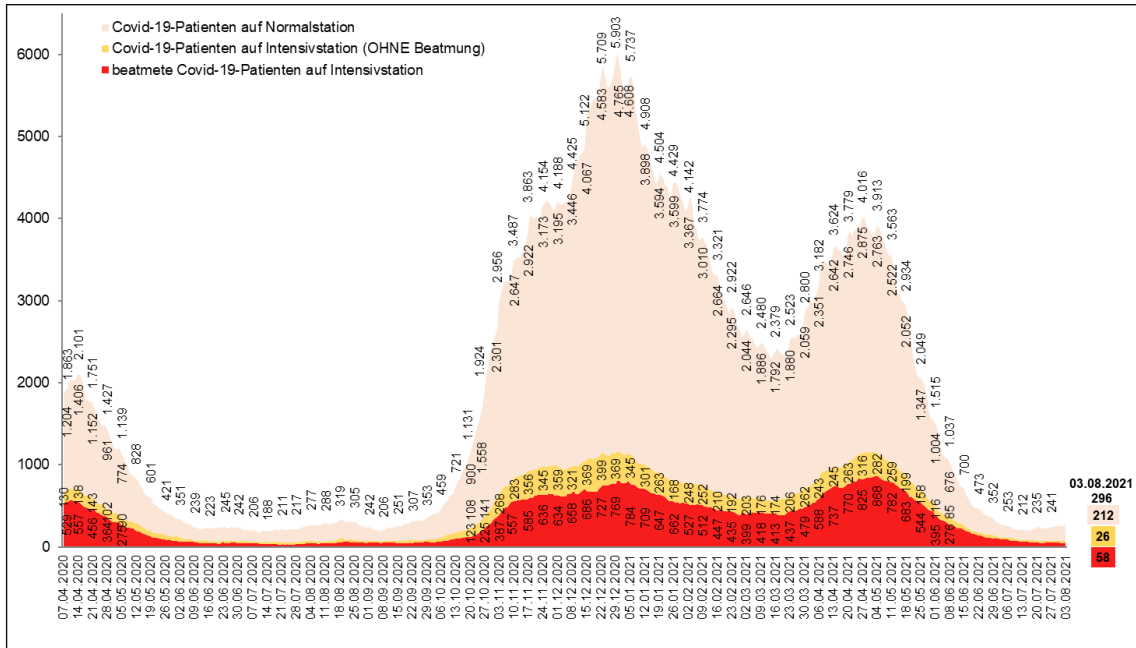
Datenstand Tabelle 02.08.2021 / Wochengrafik 27.07.2021: Die Abfrage der Daten bei den Alten- und Pflegeeinrichtungen erfolgt durch die Behörden nach dem Wohn- und Teilhabegesetz nur von Montag-Freitag (außer an Feiertagen). Zu beachten ist ferner, dass alle Zahlen jeweils den aktuellen Wert angeben. D. h. insbesondere, dass bei den infizierten Menschen nur diejenigen erfasst sind, die an dem jeweils genannten Datum auch noch infiziert waren. Nach Erkrankung negativ getestete Personen werden nicht mehr erfasst. Die Anzahl der verstorbenen Menschen beinhaltet alle verstorbenen Infizierten einer Einrichtung, unabhängig vom Sterbeort. Das Sterbedatum kann vom Meldedatum abweichen.

Fälle in stationärer Behandlung

Gesamtfallzahl stationäre Behandlung*	davon intensivmedizinische Behandlung*	davon mit Beatmung*
296 (+ 39 / + 15,2 %)**	84 (+ 7 / 9,1 %)**	58 (+ 9 / 18,4 %)**

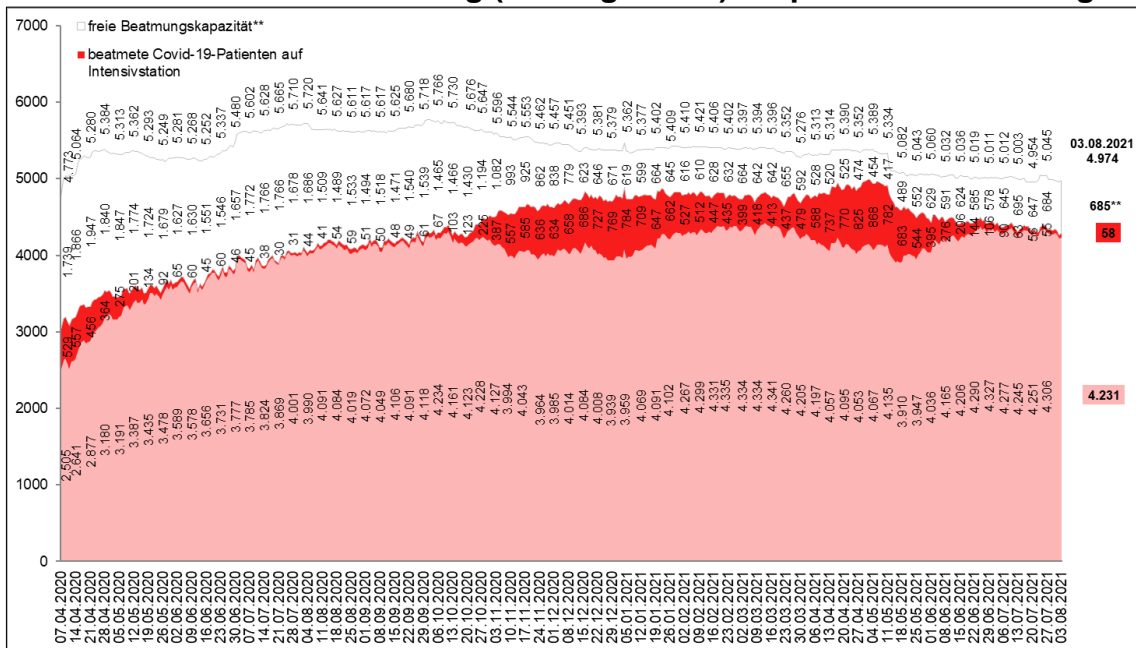
*Stand: 03.08.2021, 00.01 Uhr – Quelle: IG-NRW **Änderung gegenüber Vortag

Covid-19 Patienten in Krankenhäusern



Quelle: IG-NRW, Datenstand 03.08.2021 00.01 Uhr. Eigene Berechnung LZG.NRW.

Intensivbetten MIT Beatmung (ICU High Care): Kapazität und Nutzung*



Quelle: IG-NRW, Datenstand 03.08.2021 00.01 Uhr. Eigene Berechnung LZG.NRW.

* Hier tragen die Kliniken - anders als in der KH-Planung - ihre Bestände selbst ein. Deshalb sind Abweichungen zu den Zahlen aus dem Feststellungsbescheid möglich. **Ab dem 12.05.2021 erfolgt eine vollständige Abgrenzung der Kapazitäten für Erwachsene und Kinder. Dargestellt sind die Erwachsenenkapazitäten.

**Übersicht personelle Unterstützung durch die Bundeswehr (Bw) in
Nordrhein-Westfalen**

Personelle Unterstützung durch die Bundeswehr (Bw) in Nordrhein-Westfalen*				
	Anzahl Kreise/ Kreisfreie Städte	Anzahl der unterstützten Einrichtungen	Anzahl Einsatzkräfte Bw	davon Anzahl Sanitätspersonal
Gesundheitsämter				
Kontaktpersonen- nachverfolgung (KPNV)	0		0	
Abstrich-Teams (PCR- Tests)	0		0	
Alten- und Pflegeheime				
Schnelltests (PoC- Antigen)	0	0	0	
Entlastung Pflegepersonal	0	0	0	
Krankenhäuser				
Entlastung Pflegepersonal	0	0	0	
Impfzentren				
Unterstützungskräfte	5	5	66	
Impfmodul (SanKr)	0	0	0	0
Bürgertestung				
Unterstützungskräfte	0	0	0	
Gesamtstärke Einsatzkräfte Bw			<u>66</u>	<u>0</u>

*Die Auswertung wird täglich aktualisiert.

Quelle: Bundeswehr, Landeskommando Nordrhein-Westfalen, Lagezentrum / Stand: 03.08.2021

Weitere Informationen und Grafiken zu den nordrhein-westfälischen Fallzahlen sowie kommunale Einzelauswertungen sind täglich auch der Seite des LZG.NRW unter folgendem Link zu entnehmen:

https://www.lzg.nrw.de/inf_schutz/corona_meldelage/index.html

.....

2. Informationsquellen

Lageberichte, Sofortmeldungen, LZG.NRW, bis einschließlich 13:30 Uhr.

3. Allgemeine Lage / Überblick in Deutschland

Das RKI meldet mit Stand 03.08.2021 (00:00 Uhr) für **Deutschland** insgesamt **3.773.875 bestätigte Fälle** (+ 1.776 im Vergleich zum Vortag).

Das RKI stuft die Gefährdung der Gesundheit der nicht oder unvollständig geimpften Bevölkerung in Deutschland weiterhin als **hoch** ein. Für vollständig Geimpfte wird die Gefährdung als **moderat** eingeschätzt.

Laut RKI gibt es zum o. g. Meldezeitpunkt **91.679 bestätigte Todesfälle** (+ 19 Fälle im Vergleich zum Vortag) in Deutschland.

Gemäß RKI-Bericht vom 03.08.2021 werden die Reproduktionszahlen aktuell wie folgt geschätzt:

Deutschland: 7-Tage R-Wert = 1,00

NRW: 7-Tage R-Wert = 1,13

4. Maßnahmen (Schadenabwehr/Gefahrenabwehr)

Aktuelle Corona-Schutzverordnung

Zur Fortsetzung der Bekämpfung der SARS-CoV-2-Pandemie und insbesondere zur Gewährleistung ausreichender medizinischer Versorgungskapazitäten werden mit dieser Verordnung Maßnahmen angeordnet, die die Infektionsgefahren wirksam und zielgerichtet begrenzen und Infektionswege nachvollziehbar machen.

- [Übersicht:Inzidenzstufen in den Kreisen und kreisfreien Städten \(Stand: 2. August 2021\)](#)

Die wesentlichen Rechtsnormen des MAGS mit Bezug zur Corona-Pandemie sind abrufbar unter: <https://www.mags.nrw/coronavirus-rechtlicheregelungen-nrw>.