



Ereignis: Neuartiges Coronavirus (SARS-CoV-2)

Bearbeiter/in: Nâlân Öztürk

Berichtszeitpunkt: 29. Juli 2021, 13:30 Uhr

## 1. Zahlen kompakt – Lage in Nordrhein-Westfalen

Inzidenz (7-Tage)	Bestätigte Fälle	Genesene*	Todesfälle	Infizierte*
<b>20,4</b>	<b>825.360</b>	<b>802.100</b>	<b>17.287</b>	<b>6.000</b>

Quelle: Elektronische Meldedaten der Gesundheitsämter gem. § 11 IfSG, Datenstand 29.07.2021, 00:00 Uhr.  
\*Schätzwerte auf Basis des Algorithmus des RKI.

## Fallzahlen Corona in NRW 21.07. – 28.07.2021\*

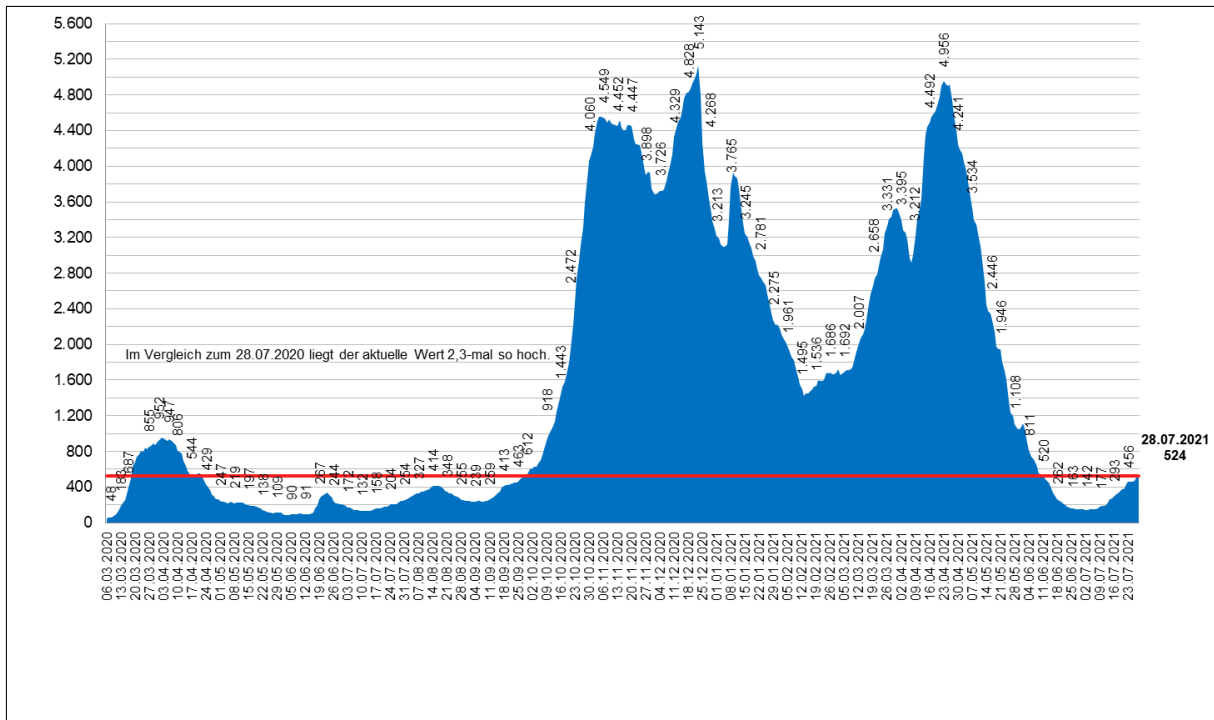
Datum	21. Jul	22. Jul	23. Jul	24. Jul	25. Jul	26. Jul	27. Jul	28. Jul
Infizierte	821.694	822.311	822.863	823.307	823.473	823.897	824.673	<b>825.360</b>
Täglicher Zuwachs (absolut)	539	617	552	444	166	424	776	<b>687</b>
Täglicher Zuwachs (prozentual)	0,07%	0,08%	0,07%	0,05%	0,02%	0,05%	0,09%	<b>0,08%</b>
Infizierte je 100.000 Einwohner*	4.578	4.582	4.585	4.587	4.588	4.591	4.595	<b>4.599</b>
Inzidenz (pro 100.000 EW) letzte 7-Tage	15,1	16,8	17,8	18,0	18,0	18,4	19,6	<b>20,4</b>
Todesfälle	17.236	17.236	17.237	17.238	17.238	17.238	17.239	<b>17.287**</b>

Quelle: Elektronische Meldedaten der Gesundheitsämter gem. § 11 IfSG, Datenstand 29.07.2021, 00:00 Uhr.  
Die Fallzahlen nach § 11 IfSG werden fortlaufend und rückwirkend für das jeweilige Datum gemeldet, sodass die gemeldeten Fallzahlen für die einzelnen Tage im vorliegenden Bericht regelmäßig jeweils höher sein werden als im vorangegangenen Bericht.

\*Berechnungsgrundlage: 17.947.221 Einwohner in NRW.

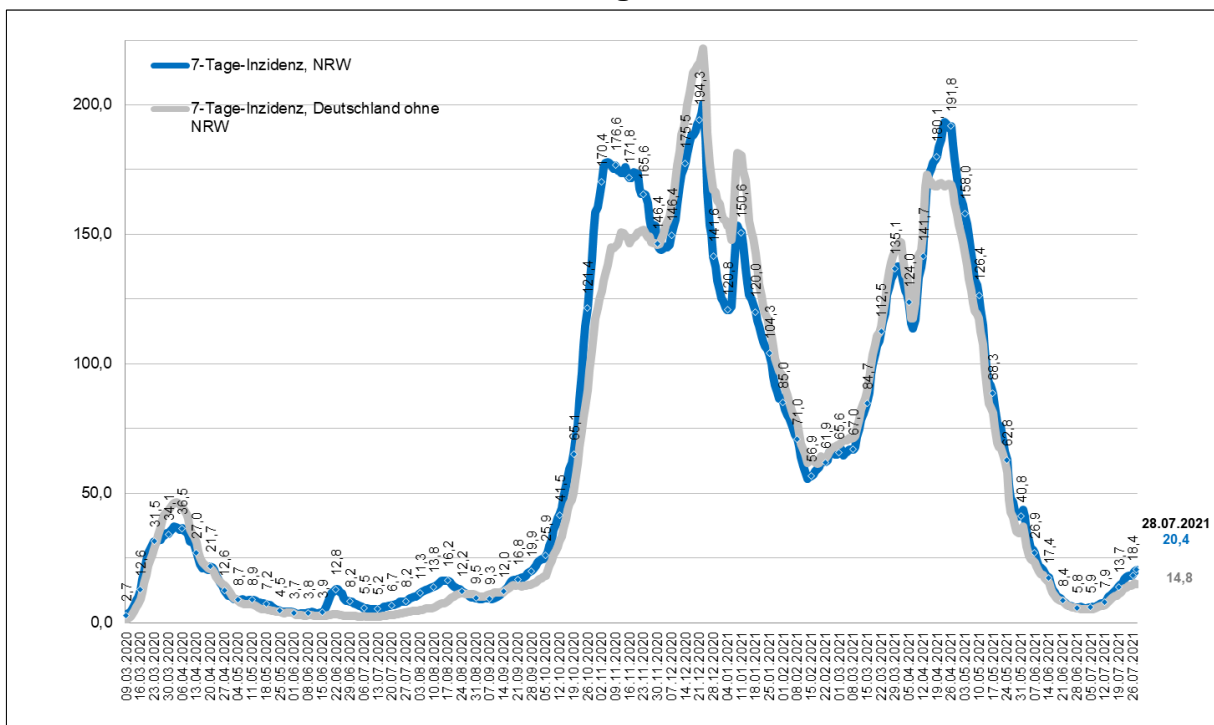
\*\*Einschließlich 48 Todesfällen ohne Sterbedatum.

## Gleitender 7-Tage-Durchschnitt\* der neu gemeldeten Infektionen mit SARS-CoV-2 in NRW



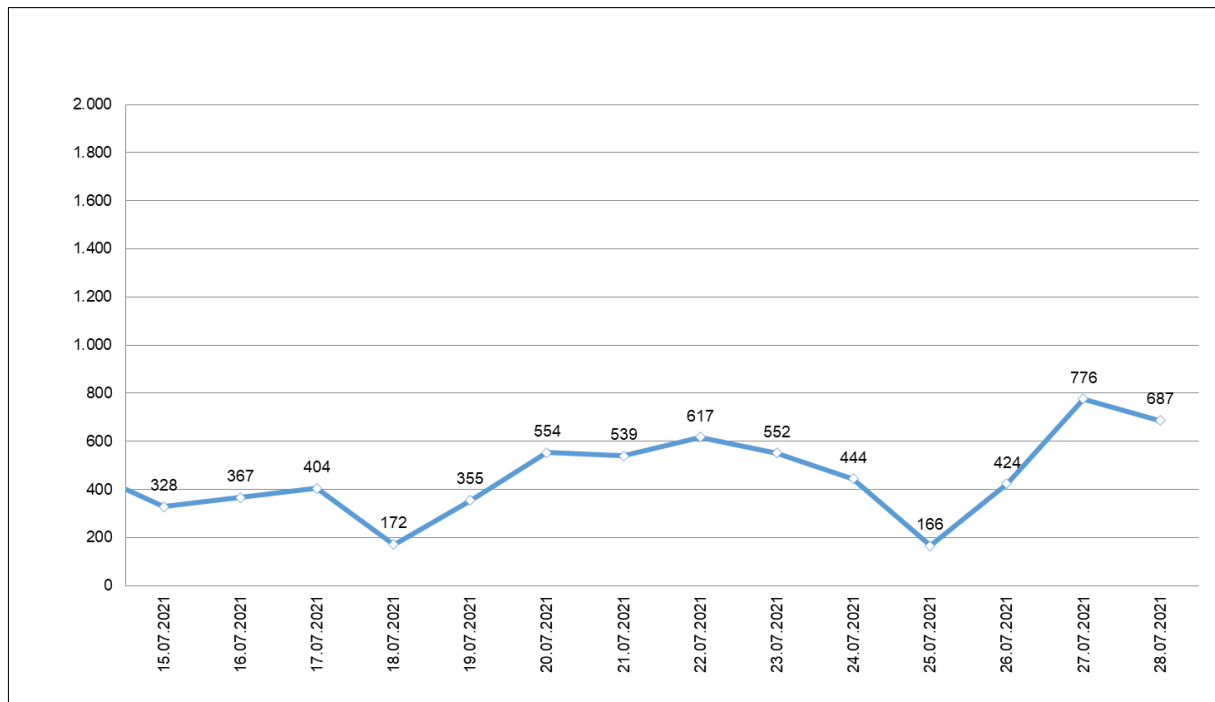
Quelle: Elektronische Meldedaten der Gesundheitsämter gem. § 11 IfSG, Datenstand 29.07.2021 00:00 Uhr.  
Eigene Berechnung LZG NRW\* Mittelwert der neu gemeldeten Infektionen in den letzten sieben Tagen.

## 7-Tage-Inzidenz der SARS-CoV-2 Fälle in NRW\* pro 100.000 Einwohner im Vergleich



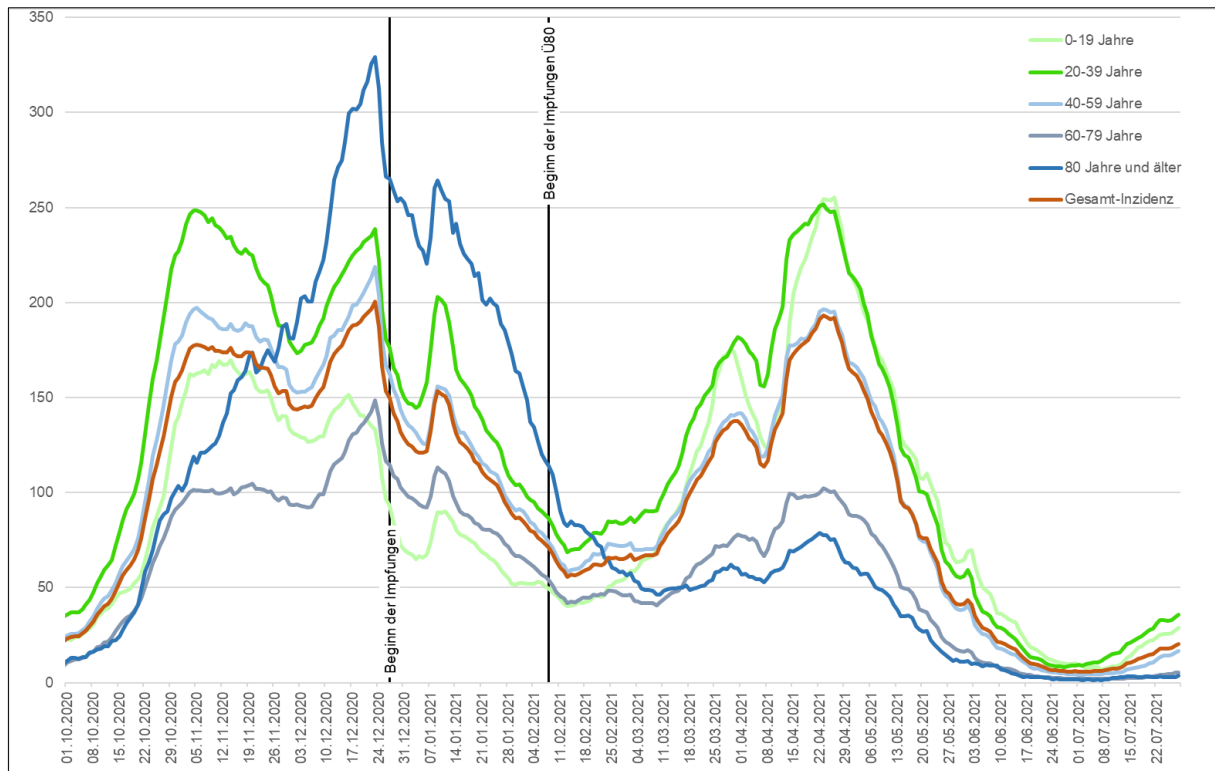
Quellen: Blaue Linie: Elektronische Meldedaten der Gesundheitsämter gem. § 11 IfSG, Datenstand 29.07.2021 00:00 Uhr. Graue Linie: RKI Dashboard, Datenstand 29.07.2021 3:13 Uhr, ausgelesen 29.07.2021 11:59 Uhr.  
Eigene Berechnung LZG.NRW.

## In den letzten 14 Tagen neu gemeldete Infektionen mit SARS-CoV-2 in NRW



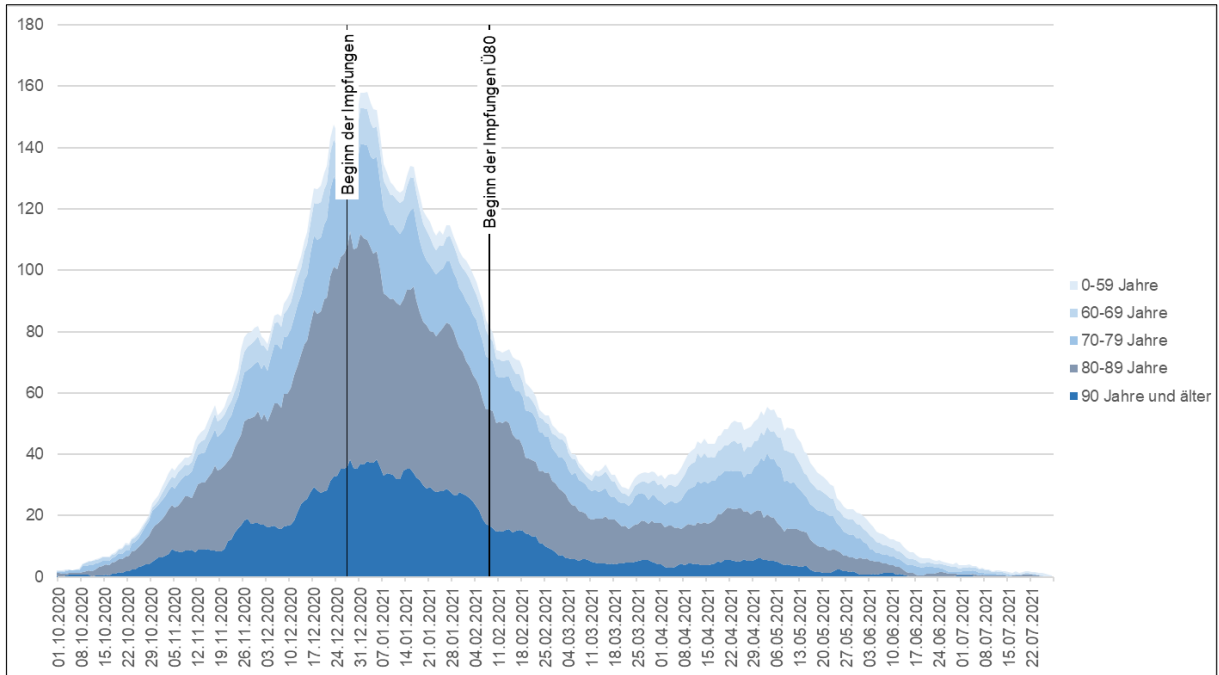
Quelle: Elektronische Meldedaten der Gesundheitsämter gem. § 11 IfSG, Datenstand 29.07.2021 00:00 Uhr.  
Eigene Berechnung LZG.NRW.

## 7-Tage-Inzidenz nach Altersgruppen im Zeitverlauf in NRW\*



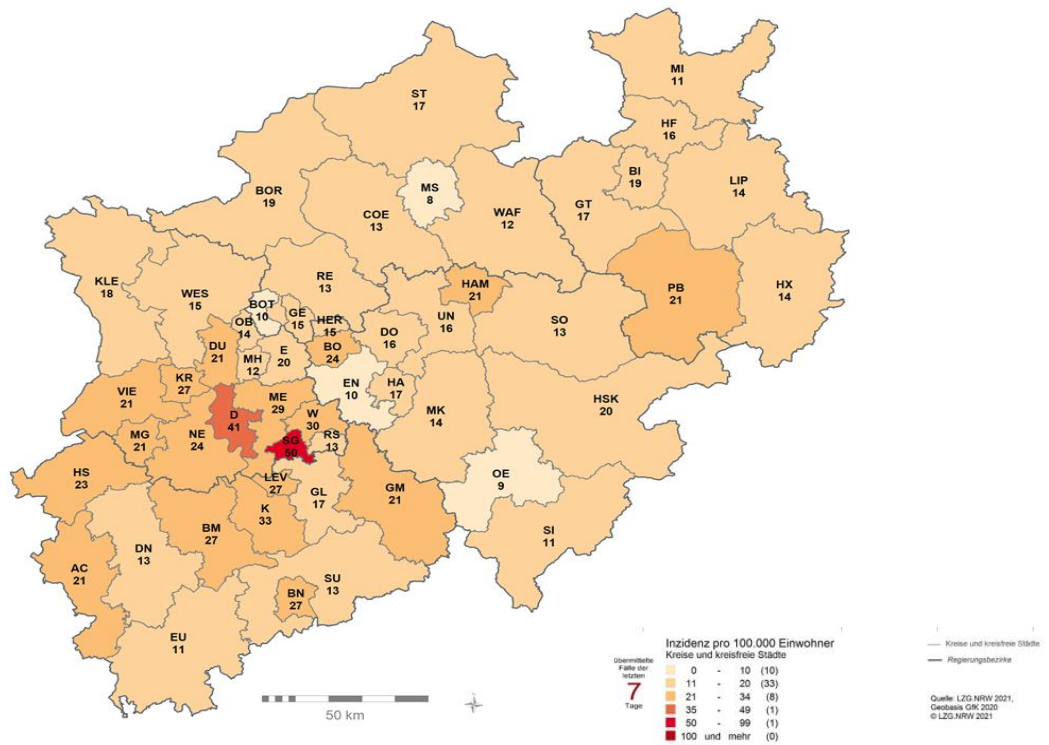
Quelle: LZG.NRW, Elektronische Meldedaten der Gesundheitsämter gem. § 11 IfSG, Datenstand 29.07.2021 00:00 Uhr - \*7-Tage-Fallzahlen nach Meldedatum je 100.000 der jeweiligen Altersgruppe.

## Todesfälle nach Altersgruppen im Zeitverlauf in NRW\* - Absolute Fallzahlen -



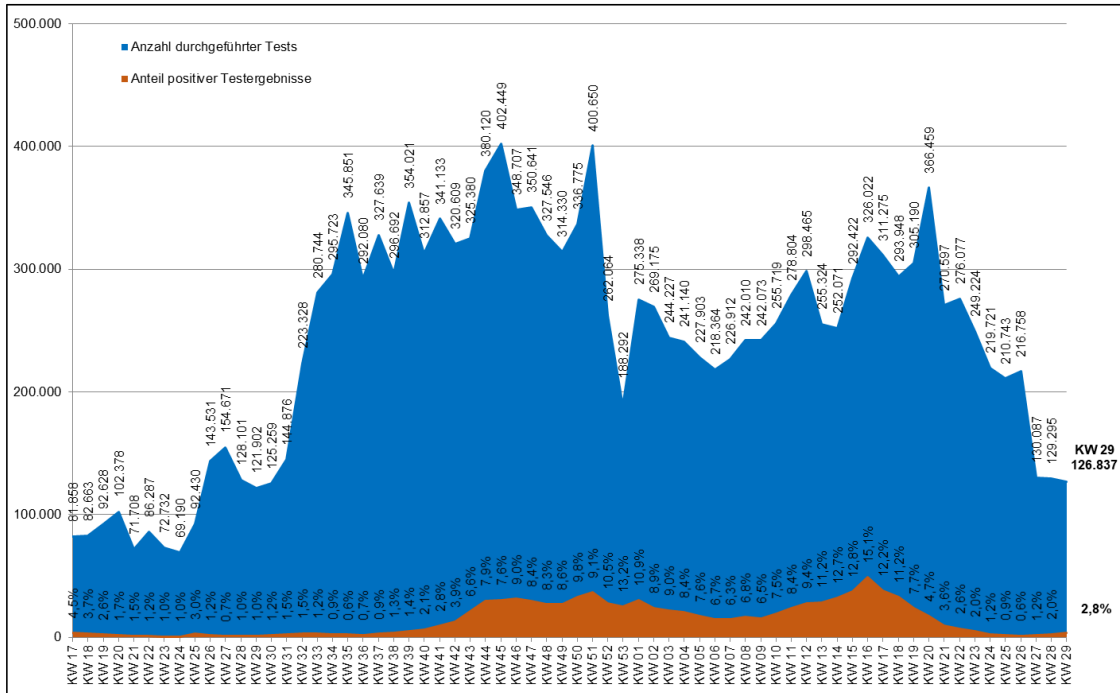
Quelle: Elektronische Meldedaten der Gesundheitsämter gem. § 11 IfSG, Datenstand 29.07.2021 0:00 Uhr.  
Eigene Berechnung LZG.NRW. \* Gleitender 7-Tage-Mittelwert nach Sterbedatum, ersatzweise Meldedatum

## 7-Tage-Inzidenz der SARS-CoV-2 Fälle in den Kreisen und kreisfreien Städten: Neue Meldungen vom 22.07.2021 bis 28.07.2021 pro 100.000 Einwohner\*



Quelle: Elektronische Meldedaten der Gesundheitsämter gem. § 11 IfSG, Datenstand 29.07.2021 00:00 Uhr.  
Eigene Berechnung LZG.NRW.

## Anzahl durchgeführter PCR-Tests und positiver Testergebnisse in NRW



Quelle: ALM (Akkreditierte Labore in der Medizin e. V.), Datenstand 27.07.2021. Eigene Berechnung LZG.NRW.

## Bürgertestungen in NRW (PoC-Antigen-Tests)

KW 30	Wochensumme	Mo.,26.07.	Di.,27.07.	Mi.,28.07.	Do.,29.07.	Fr.,30.07.	Sa.,31.07.	So.,01.08.
<b>Gesamt</b>	<b>750.085</b>	279.508	225.912	244.665	0	0	0	0
<b>Positiv</b>	<b>1.107</b>	386	370	351	0	0	0	0
<b>Positivquote (%)</b>	<b>0,15%</b>	0,14%	0,16%	0,14%	0	0	0	0

KW 29	Wochensumme	Testungen seit 08.03.21	
<b>Gesamt</b>	<b>1.682.038</b>	<b>Gesamt</b>	<b>46.321.078</b>
<b>Positiv</b>	<b>1.767</b>	<b>Positiv</b>	<b>101.641</b>
<b>Positivquote (%)</b>	<b>0,11%</b>	<b>Positivquote (%)</b>	<b>0,22%</b>

Quelle: MAGS, Datenstand: 29.07.2021

Quelle: MAGS, 29.07.2021, 11:44 Uhr

## Impfungen in NRW

<b>Gesamt**</b>	<b>20.504.473</b>	<b>Gesamtzahl mindestens einmal Geimpfte*</b>	<b>11.600.140</b>	<b>Gesamtzahl vollständig Geimpfte*</b>	<b>9.484.697</b>
		<b>Veränderung zum Vortag***</b>	<b>+27.947</b>	<b>Veränderung zum Vortag***</b>	<b>+100.921</b>
<b>Impfquote mindestens einmal Geimpfte* in Prozent</b>					
<b>Gesamt</b>	<b>&lt;18 Jahre</b>	<b>18-59 Jahre</b>	<b>60+ Jahre</b>	<b>Position im Impfranking</b>	
<b>64,6</b>	<b>20,9</b>	<b>65,2</b>	<b>88,7</b>	<b>4/16</b>	
<b>Impfquote vollständig Geimpfte* in Prozent</b>					
<b>Gesamt</b>	<b>&lt;18 Jahre</b>	<b>18-59 Jahre</b>	<b>60+ Jahre</b>	<b>Position im Impfranking</b>	
<b>52,8</b>	<b>8,7</b>	<b>53,3</b>	<b>81,8</b>	<b>4/16</b>	
ausgegeben am: 29.07.2021 10.30 Uhr					
Datenstand laut RKI: 29.07.2021 08.00 Uhr					
* Laut RKI-Impfquotenmonitor+C18:H29ing umfasst die "Gesamtzahl mindestens einmal Geimpfter" alle Personen, die Erstimpfungen mit den Impfstoffen von BioNTech, Moderna oder AstraZeneca oder eine Impfung mit dem Impfstoff Janssen erhalten haben. Als vollständig geimpft gelten alle Personen, die Zweitimpfungen mit BioNTech, Moderna oder AstraZeneca oder eine Impfung mit Janssen erhalten haben.					
** Die Anzahl "Gesamt" ist geringer als die Summe aus "Gesamtzahl mindestens einmal Geimpfte" und "Gesamtzahl vollständig Geimpfte", da bei "Gesamt" die einmalige Impfung mit dem Impfstoff Janssen auch nur einmal berücksichtigt wird.					
*** Die Veränderung zum Vortag umfasst analog zum RKI-Monitoring die einmaligen Impfungen mit dem Impfstoff Janssen sowohl bei der Veränderung zum Vortag der "Gesamtzahl mindestens einmal Geimpfte" als auch bei der "Gesamtzahl vollständig Geimpfte".					
Quelle: www.rki.de/DE/Content/InfAZ/N/Neuartiges_Coronavirus/Daten/Impfquoten-Tab.html					

Quelle: RKI-Monitoring, Datenstand 29.07.2021, 08:00 Uhr

## Aktuelle Corona-Situation in vollstationären Alten- und Pflegeeinrichtungen

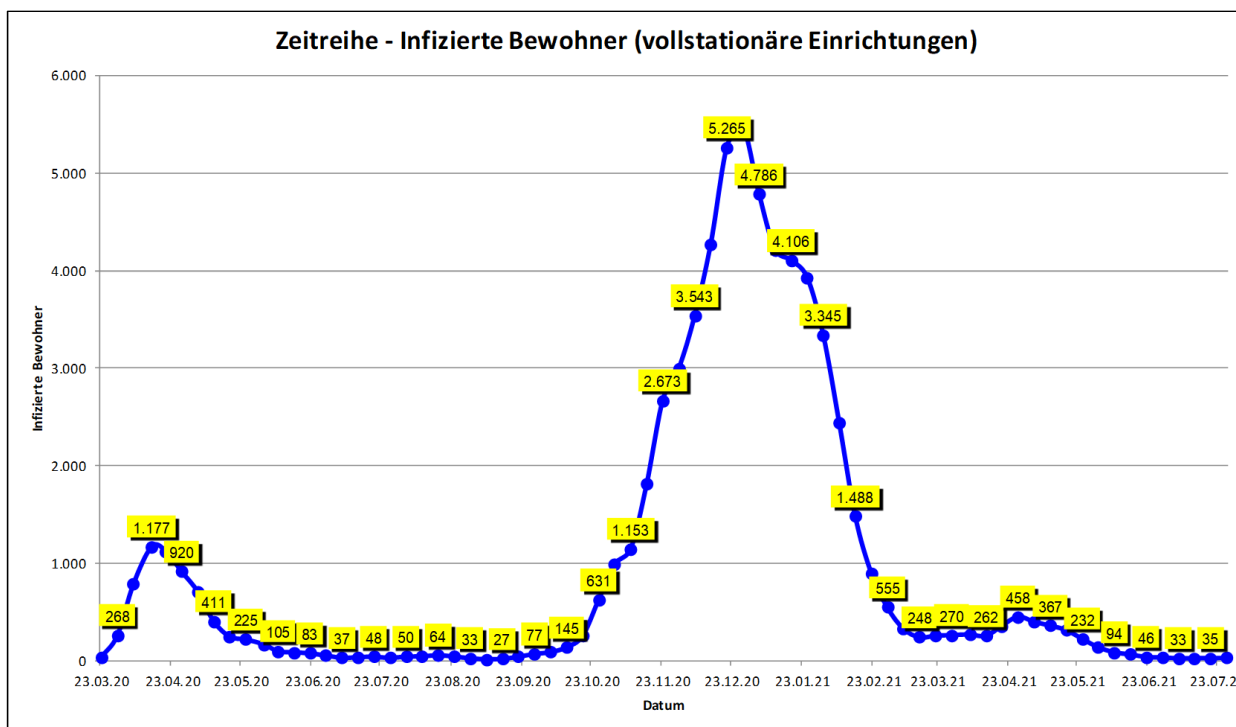
### Aktuelle Situation der Bewohnerinnen und Bewohner\*

	28.07.	27.07.
Anzahl vollstationärer Einrichtungen mit infizierten Bewohnerinnen / Bewohnern	21	20
Anzahl aktuell infizierter Bewohnerinnen/ Bewohner in vollstationären Einrichtungen	42	36
Anzahl Todesfälle in vollstationären Einrichtungen (kumuliert)	5.602	5.602

### Aktuelle Situation des Personals

	28.07.	27.07.
Anzahl vollstationärer Einrichtungen mit infiziertem Personal	53	50
Anzahl aktuell infiziertes Personal in vollstationären Einrichtungen	73	71
Anzahl Personal in vollstationären Einrichtungen in Quarantäne	116	111

\*Kleinere Abweichungen kommen aufgrund unklarer Eingaben bei der Einrichtungsart zustande.



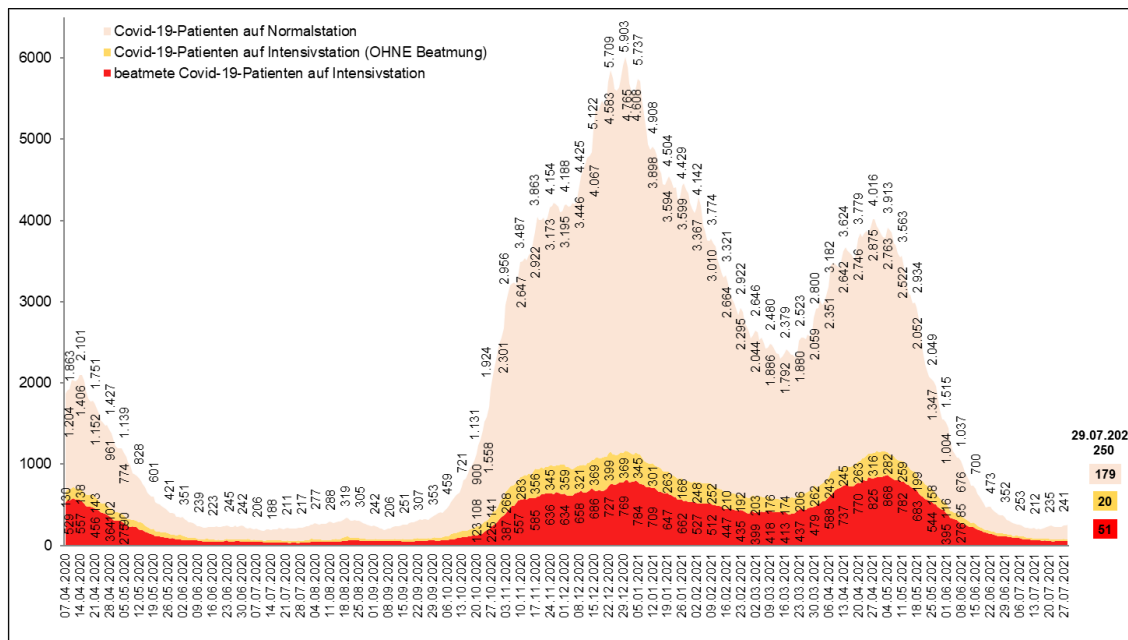
Datenstand Tabelle 28.07.2021 / Wochengrafik 27.07.2021: Die Abfrage der Daten bei den Alten- und Pflegeeinrichtungen erfolgt durch die Behörden nach dem Wohn- und Teilhabegesetz nur von Montag-Freitag (außer an Feiertagen). Zu beachten ist ferner, dass alle Zahlen jeweils den aktuellen Wert angeben. D. h. insbesondere, dass bei den infizierten Menschen nur diejenigen erfasst sind, die an dem jeweils genannten Datum auch noch infiziert waren. Nach Erkrankung negativ getestete Personen werden nicht mehr erfasst. Die Anzahl der verstorbenen Menschen beinhaltet alle verstorbenen Infizierten einer Einrichtung, unabhängig vom Sterbeort. Das Sterbedatum kann vom Meldedatum abweichen.

## Fälle in stationärer Behandlung

Gesamtfallzahl stationäre Behandlung*	davon intensivmedizinische Behandlung*	davon mit Beatmung*
<b>250</b> <b>(+ 3 / + 1,2 %)**</b>	<b>71</b> <b>(+/- 0 / 0 %)**</b>	<b>51</b> <b>(+/- 0 / 0 %)**</b>

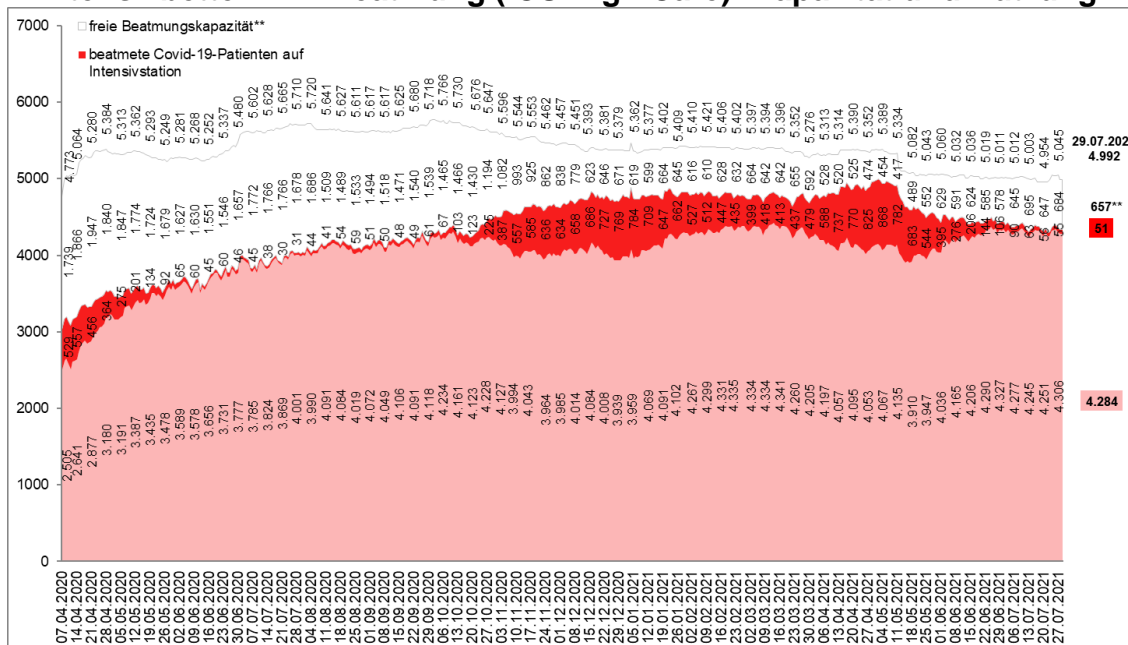
\*Stand: 29.07.2021, 00.01 Uhr – Quelle: IG-NRW \*\*Änderung gegenüber Vortag

## Covid-19 Patienten in Krankenhäusern



Quelle: IG-NRW, Datenstand 29.07.2021 00.01 Uhr. Eigene Berechnung LZG.NRW.

## Intensivbetten MIT Beatmung (ICU High Care): Kapazität und Nutzung\*



Quelle: IG-NRW, Datenstand 29.07.2021 00.01 Uhr. Eigene Berechnung LZG.NRW.

\* Hier tragen die Kliniken - anders als in der KH-Planung - ihre Bestände selbst ein. Deshalb sind Abweichungen zu den Zahlen aus dem Feststellungsbescheid möglich. \*\*Ab dem 12.05.2021 erfolgt eine vollständige Abgrenzung der Kapazitäten für Erwachsene und Kinder. Dargestellt sind die Erwachsenenkapazitäten.



**Übersicht personelle Unterstützung durch die Bundeswehr (Bw) in  
Nordrhein-Westfalen**

	Anzahl Kreise/ Kreisfreie Städte	Anzahl der unterstützten Einrichtungen	Anzahl Einsatzkräfte Bw	<u>davon</u> Anzahl Sanitätspersonal
<b>Gesundheitsämter</b>				
Kontaktpersonen- nachverfolgung (KPNV)	0		0	
Abstrich-Teams (PCR-Tests)	0		0	
<b>Alten- und Pflegeheime</b>				
Schnelltests (PoC-Antigen)	0	0	0	
Entlastung Pflegepersonal	0	0	0	
<b>Krankenhäuser</b>				
Entlastung Pflegepersonal	0	0	0	
<b>Impfzentren</b>				
Unterstützungskräfte	9	9	118	
Impfmodul (SanKr)	0	0	0	0
<b>Bürgertestung</b>				
Unterstützungskräfte	0	0	0	
<b>Gesamtstärke Einsatzkräfte Bw</b>			<b>118</b>	<b>0</b>

\*Die Auswertung wird täglich aktualisiert.

Quelle: Bundeswehr, Landeskommando Nordrhein-Westfalen, Lagezentrum / Stand: 29.07.2021

Weitere Informationen und Grafiken zu den nordrhein-westfälischen Fallzahlen sowie kommunale Einzelauswertungen sind täglich auch der Seite des LZG.NRW unter folgendem Link zu entnehmen:

[https://www.lzg.nrw.de/inf\\_schutz/corona\\_meldelage/index.html](https://www.lzg.nrw.de/inf_schutz/corona_meldelage/index.html)



.....

## 2. Informationsquellen

Lageberichte, Sofortmeldungen, LZG.NRW, bis einschließlich 13:30 Uhr.

## 3. Allgemeine Lage / Überblick in Deutschland

Das RKI meldet mit Stand 29.07.2021 (00:00 Uhr) für **Deutschland** insgesamt **3.769.608 bestätigte Fälle** (+ 3.520 im Vergleich zum Vortag).

Das RKI stuft die Gefährdung der Gesundheit der nicht oder unvollständig geimpften Bevölkerung in Deutschland weiterhin als **hoch** ein. Für vollständig Geimpfte wird die Gefährdung als **moderat** eingeschätzt.

Laut RKI gibt es zum o. g. Meldezeitpunkt **91.702 bestätigte Todesfälle** (+ 10 Fälle im Vergleich zum Vortag) in Deutschland.

Gemäß RKI-Bericht vom 28.07.2021 werden die Reproduktionszahlen aktuell wie folgt geschätzt:

**Deutschland: 7-Tage R-Wert = 1,07**

**NRW: 7-Tage R-Wert = 1,08**

## 4. Maßnahmen (Schadenabwehr/Gefahrenabwehr)

### Aktuelle Corona-Schutzverordnung

Zur Fortsetzung der Bekämpfung der SARS-CoV-2-Pandemie und insbesondere zur Gewährleistung ausreichender medizinischer Versorgungskapazitäten werden mit dieser Verordnung Maßnahmen angeordnet, die die Infektionsgefahren wirksam und zielgerichtet begrenzen und Infektionswege nachvollziehbar machen.

- [Corona-Schutzverordnung \(CoronaSchVO\) - gültig ab 30. Juli 2021](#)
- [Corona-Schutzverordnung mit markierten Änderungen - gültig ab 30. Juli 2021](#)
- [Corona-Schutzverordnung \(CoronaSchVO\) - gültig bis 29. Juli 2021](#)
- [Corona-Schutzverordnung mit markierten Änderungen - gültig bis 29. Juli 2021](#)
- [Übersicht:Inzidenzstufen in den Kreisen und kreisfreien Städten \(Stand: 28. Juli 2021\)](#)

Die wesentlichen Rechtsnormen des MAGS mit Bezug zur Corona-Pandemie sind abrufbar unter: <https://www.mags.nrw/coronavirus-rechtlicheregelungen-nrw>.