



Ereignis: Neuartiges Coronavirus (SARS-CoV-2)

Bearbeiter/in: Kerstin Sauerborn

Berichtszeitpunkt: 15. Juli 2021, 14:00 Uhr

1. Zahlen kompakt – Lage in Nordrhein-Westfalen

| Inzidenz (7-Tage) | Bestätigte Fälle | Genesene* | Todesfälle | Infizierte* |
|----------------------|---------------------|-----------|------------|-------------|
| 9,4 | 819.024 | 798.800 | 17.236 | 2.900 |

Quelle: Elektronische Meldedaten der Gesundheitsämter gem. § 11 IfSG, Datenstand 15.07.2021, 00:00 Uhr.
*Schätzwerte auf Basis des Algorithmus des RKI.

Fallzahlen Corona in NRW 07.07. – 14.07.2021*

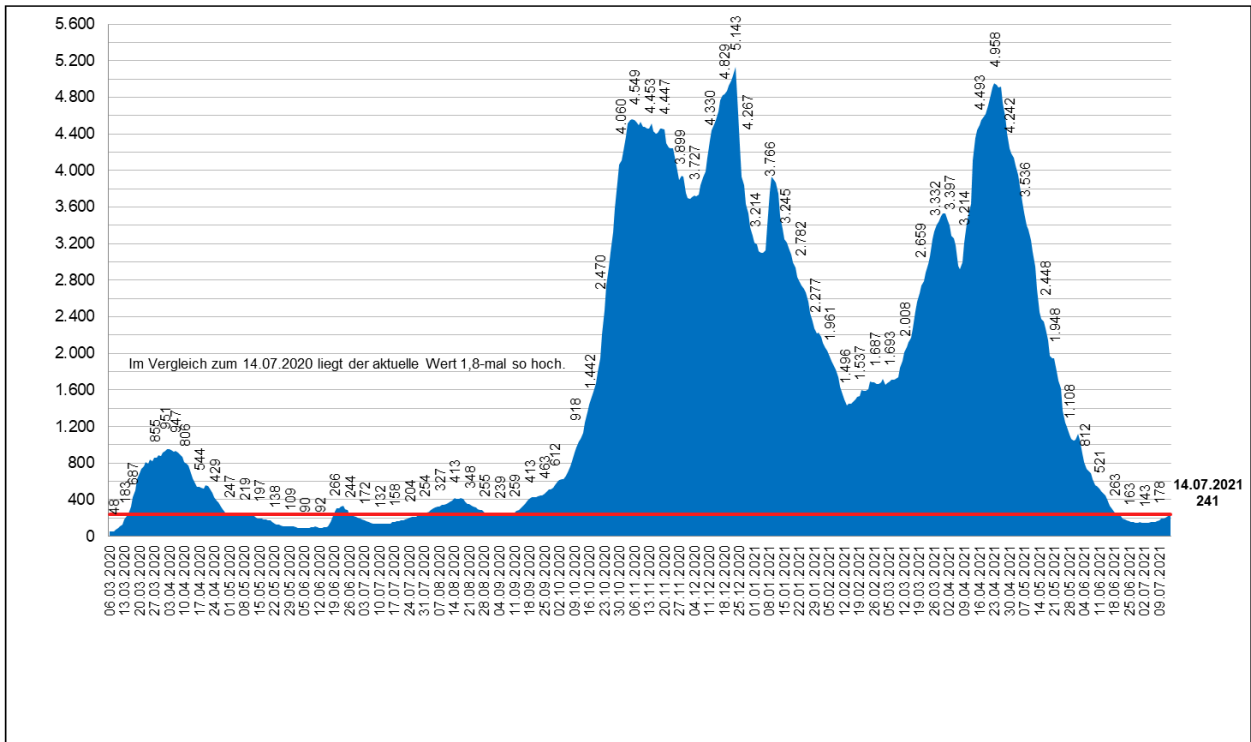
| Datum | 07. Jul | 08. Jul | 09. Jul | 10. Jul | 11. Jul | 12. Jul | 13. Jul | 14. Jul |
|--|---------|---------|---------|---------|---------|---------|---------|----------|
| Infizierte | 817.337 | 817.578 | 817.811 | 818.040 | 818.134 | 818.327 | 818.669 | 819.024 |
| Täglicher Zuwachs (absolut) | 213 | 241 | 233 | 229 | 94 | 193 | 342 | 355 |
| Täglicher Zuwachs (prozentual) | 0,03% | 0,03% | 0,03% | 0,03% | 0,01% | 0,02% | 0,04% | 0,04% |
| Infizierte je 100.000 Einwohner* | 4.554 | 4.555 | 4.557 | 4.558 | 4.559 | 4.560 | 4.562 | 4.564 |
| Inzidenz (pro 100.000 EW) letzte 7-Tage | 5,9 | 6,4 | 6,9 | 7,4 | 7,5 | 7,9 | 8,6 | 9,4 |
| Todesfälle | 17.176 | 17.179 | 17.180 | 17.180 | 17.184 | 17.185 | 17.185 | 17.236** |

Quelle: Elektronische Meldedaten der Gesundheitsämter gem. § 11 IfSG, Datenstand 15.07.2021, 00:00 Uhr.
Die Fallzahlen nach § 11 IfSG werden fortlaufend und rückwirkend für das jeweilige Datum gemeldet, sodass die gemeldeten Fallzahlen für die einzelnen Tage im vorliegenden Bericht regelmäßig jeweils höher sein werden als im vorangegangenen Bericht.

*Berechnungsgrundlage: 17.947.221 Einwohner in NRW.

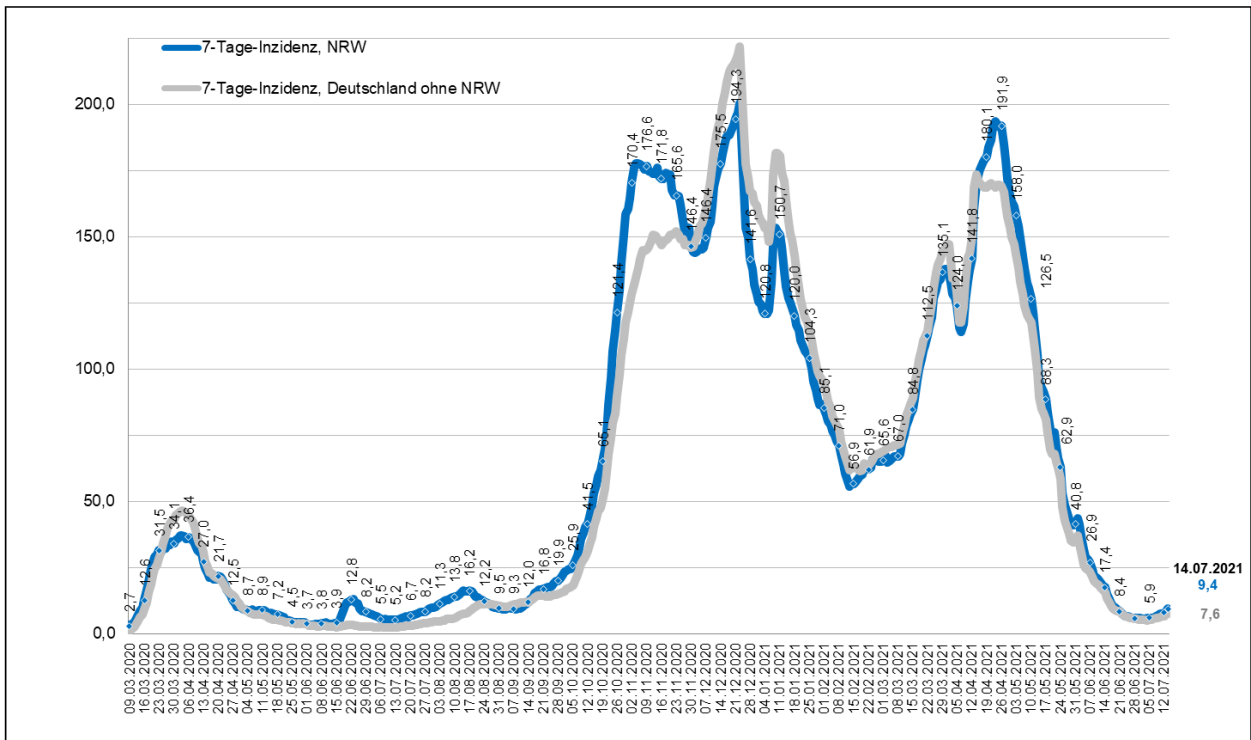
**Einschließlich 50 Todesfällen ohne Sterbedatum.

Gleitender 7-Tages-Durchschnitt* der neu gemeldeten Infektionen mit SARS-CoV-2 in NRW



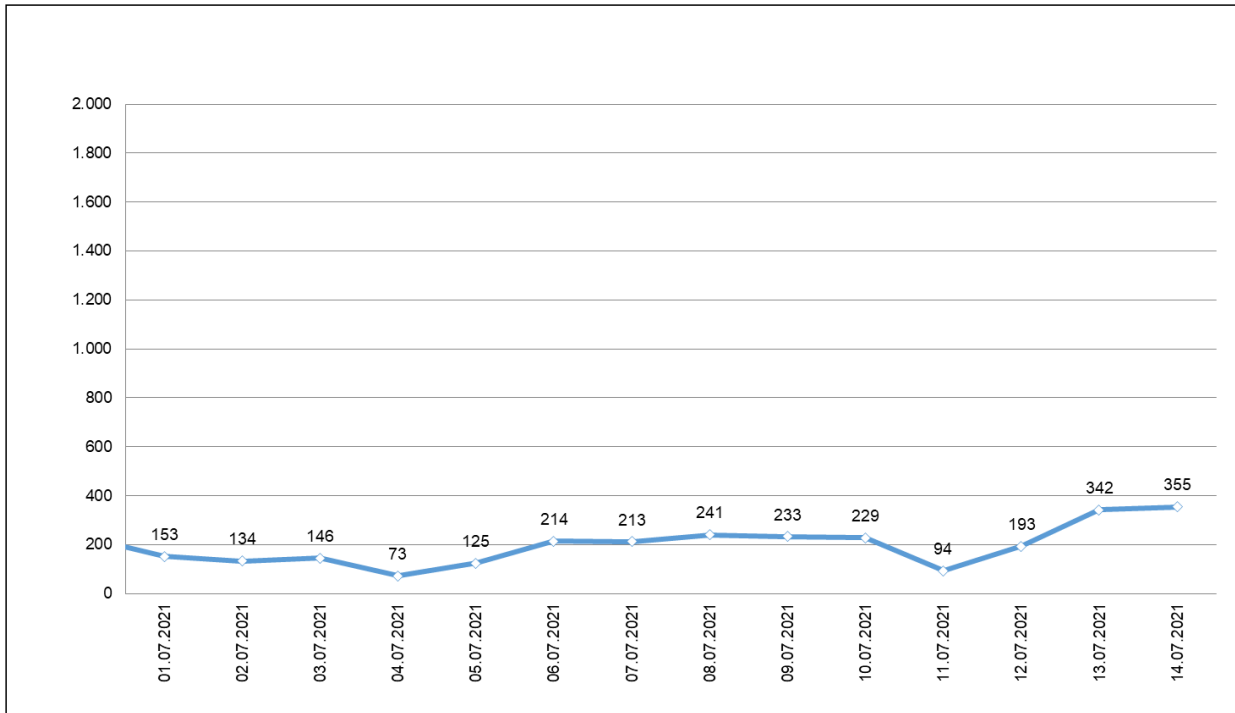
Quelle: Elektronische Meldedaten der Gesundheitsämter gem. § 11 IfSG, Datenstand 15.07.2021 00:00 Uhr.
Eigene Berechnung LZG NRW* Mittelwert der neu gemeldeten Infektionen in den letzten sieben Tagen.

7-Tages-Inzidenz der SARS-CoV-2 Fälle in NRW* pro 100.000 Einwohner im Vergleich



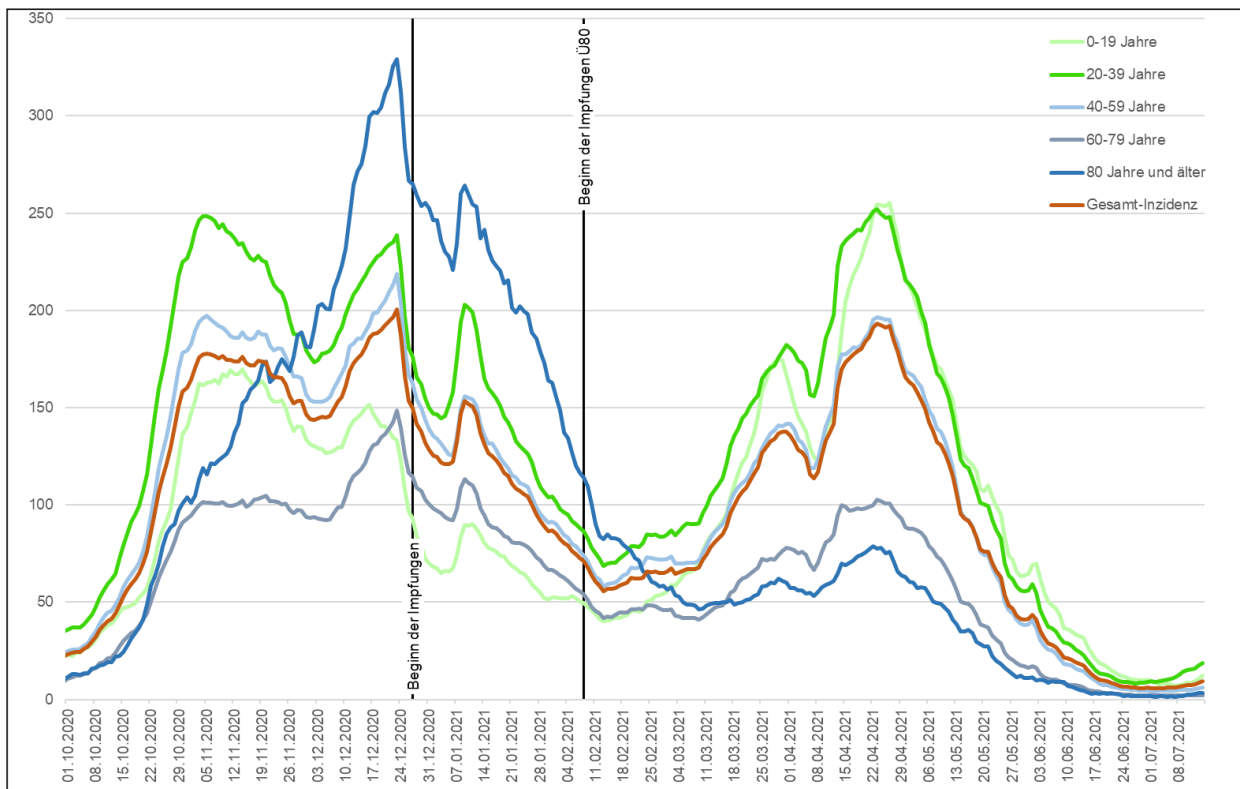
Quellen: Blaue Linie: Elektronische Meldedaten der Gesundheitsämter gem. § 11 IfSG, Datenstand 15.07.2021 00:00 Uhr. Graue Linie: RKI Dashboard, Datenstand 15.07.2021 3:13 Uhr, ausgelesen 15.07.2021 07:45 Uhr.
Eigene Berechnung LZG.NRW.

In den letzten 14 Tagen neu gemeldete Infektionen mit SARS-CoV-2 in NRW



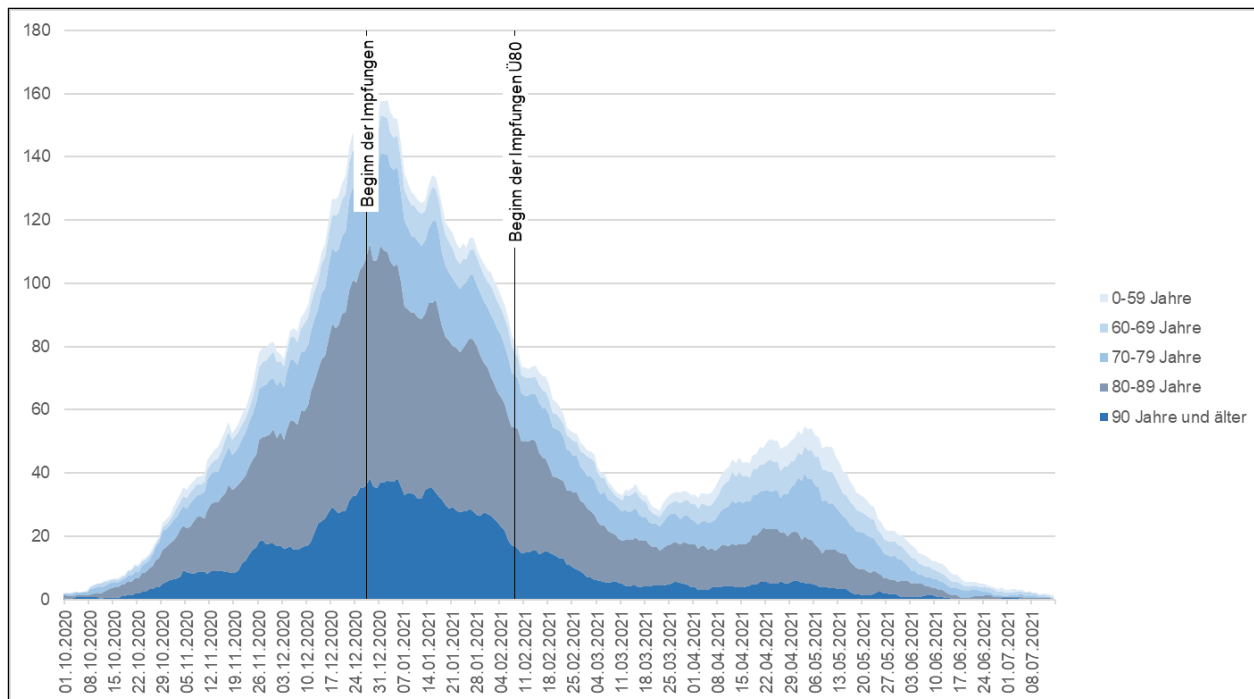
Quelle: Elektronische Meldedaten der Gesundheitsämter gem. § 11 IfSG, Datenstand 15.07.2021 00:00 Uhr.
Eigene Berechnung LZG.NRW.

7-Tage-Inzidenz nach Altersgruppen im Zeitverlauf in NRW*



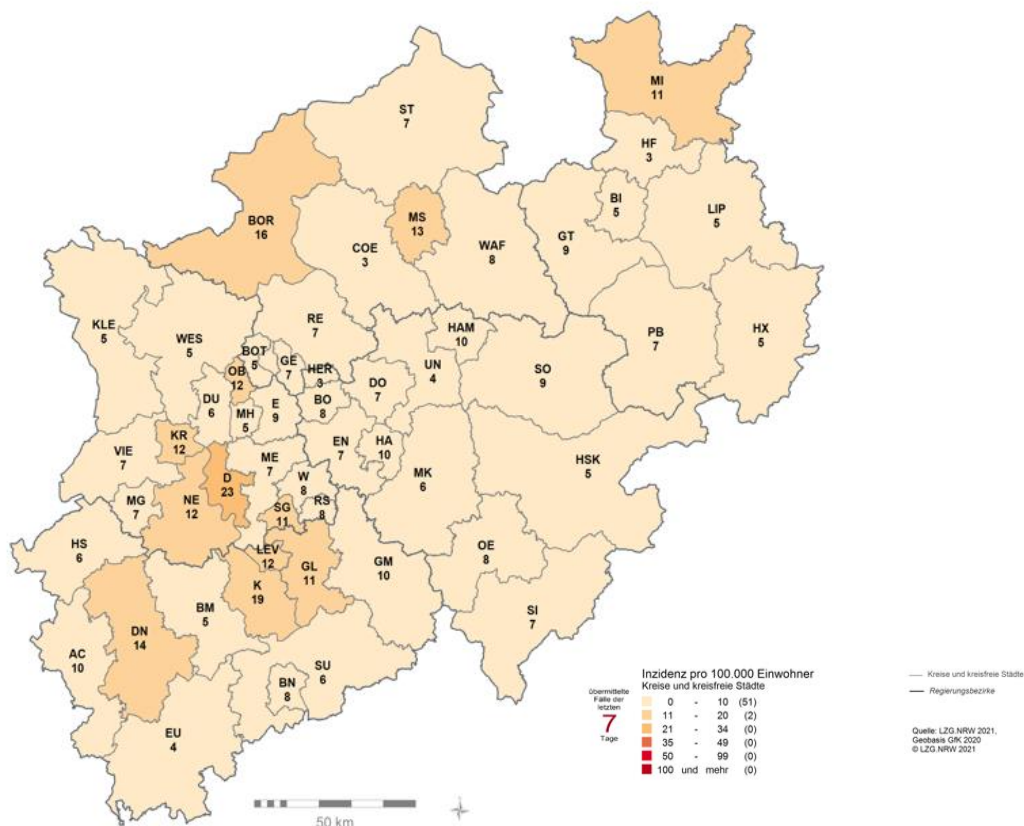
Quelle: LZG.NRW, Elektronische Meldedaten der Gesundheitsämter gem. § 11 IfSG, Datenstand 15.07.2021 00:00 Uhr - *7-Tages-Fallzahlen nach Meldedatum je 100.000 der jeweiligen Altersgruppe.

Todesfälle nach Altersgruppen im Zeitverlauf in NRW* - Absolute Fallzahlen -



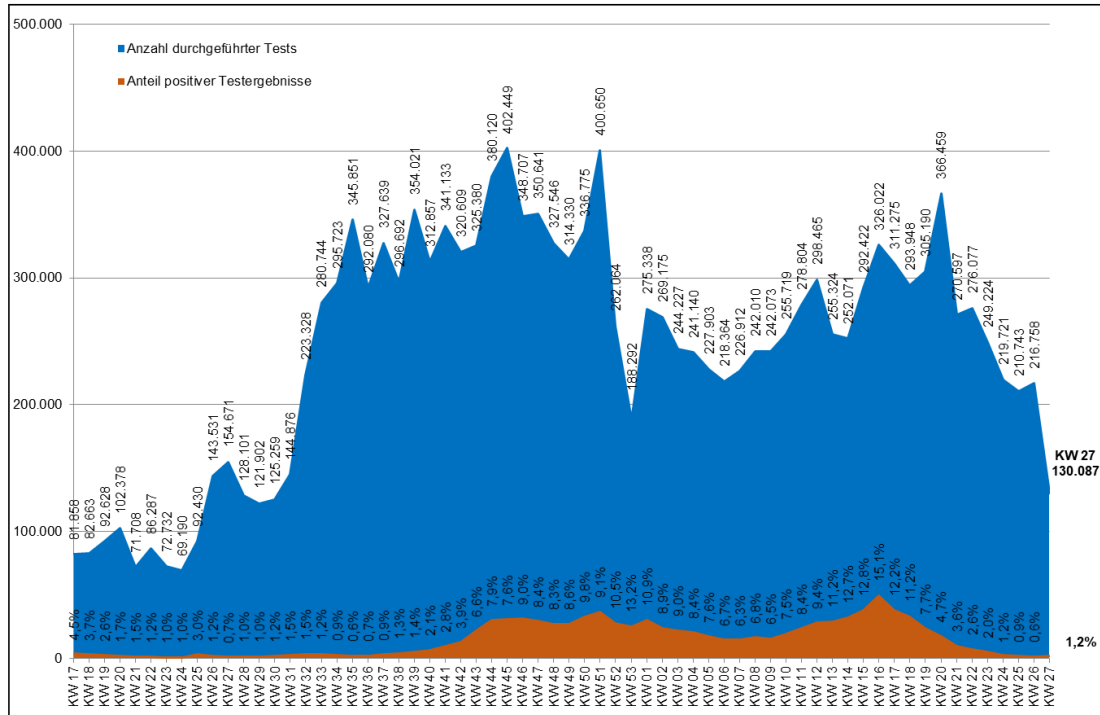
Quelle: Elektronische Meldedaten der Gesundheitsämter gem. § 11 IfSG, Datenstand 15.07.2021 0:00 Uhr.
Eigene Berechnung LZG.NRW.* Gleitender 7-Tage-Mittelwert nach Sterbedatum, ersatzweise Meldedatum

7-Tages-Inzidenz der SARS-CoV-2 Fälle in den Kreisen und kreisfreien Städten: Neue Meldungen vom 08.07.2021 bis 14.07.2021 pro 100.000 Einwohner*



Quelle: Elektronische Meldedaten der Gesundheitsämter gem. § 11 IfSG, Datenstand 15.07.2021 00:00 Uhr.
Eigene Berechnung LZG.NRW.

Anzahl durchgeführter PCR-Tests und positiver Testergebnisse in NRW



Quelle: ALM (Akkreditierte Labore in der Medizin e.V.), Datenstand 13.07.2021. Eigene Berechnung LZG.NRW.

Bürgertestungen in NRW (PoC-Antigen-Tests)

| | KW 28 | Wochensumme | Mo.,12.07. | Di.,13.07. | Mi.,14.07. | Do.,15.07. | Fr.,16.07. | Sa.,17.07. | So.,18.07. |
|-------------------------|-------|-------------|------------|------------|------------|------------|------------|------------|------------|
| Gesamt | | 641.482 | 252.307 | 205.980 | 183.195 | 0 | 0 | 0 | 0 |
| Positiv | | 720 | 256 | 250 | 214 | 0 | 0 | 0 | 0 |
| Positivquote (%) | | 0,11% | 0,10% | 0,12% | 0,12% | 0 | 0 | 0 | 0 |

| KW 27 | Wochensumme | Testungen seit 08.03.21 |
|-------------------------|-------------|-------------------------|
| Gesamt | 2.039.885 | 42.903.299 |
| Positiv | 1.523 | 97.908 |
| Positivquote (%) | 0,07% | 0,23% |

Quelle: MAGS, Datenstand: 14.07.2021

Quelle: MAGS, 15.07.2021, 10:15 Uhr

Impfungen in NRW

| | | | | | |
|--|---------------------|---|-------------------|---|------------------|
| Gesamt** | 19.241.144 | Gesamtzahl mindestens einmal Geimpfte* | 11.205.019 | Gesamtzahl vollständig Geimpfte* | 8.580.824 |
| | | Veränderung zum Vortag*** | +51.341 | Veränderung zum Vortag*** | +144.914 |
| Impfquote mindestens einmal Geimpfte* in Prozent | | | | | |
| Gesamt | <18 Jahre | 18-59 Jahre | 60+ Jahre | Position im Impfranking | |
| 62,4 | 5,5 | 62,3 | 87,7 | 4/16 | |
| Impfquote vollständig Geimpfte* in Prozent | | | | | |
| Gesamt | <18 Jahre | 18-59 Jahre | 60+ Jahre | Position im Impfranking | |
| 47,8 | 1,9 | 46,7 | 77,6 | 3/16 | |
| ausgelesen am: 15.07.2021 10:45 Uhr | | | | | |
| Datenstand laut RKI: 15.07.2021 08:00 Uhr | | | | | |
| * Laut RKI-Impfquotenmonitoring umfasst die "Gesamtzahl mindestens einmal Geimpfter" alle Personen, die Erstimpfungen mit den Impfstoffen von BioNTech, Moderna oder AstraZeneca oder eine Impfung mit dem Impfstoff Janssen erhalten haben. Als vollständig geimpft gelten alle Personen, die Zweitimpfungen mit BioNTech, Moderna oder AstraZeneca oder eine Impfung mit Janssen erhalten haben. | | | | | |
| ** Die Anzahl "Gesamt" ist geringer als die Summe aus "Gesamtzahl mindestens einmal Geimpfte" und "Gesamtzahl vollständig Geimpfte", da bei "Gesamt" die einmalige Impfung mit dem Impfstoff Janssen auch nur einmal berücksichtigt wird. | | | | | |
| *** Die Veränderung zum Vortag umfasst analog zum RKI-Monitoring die einmaligen Impfungen mit dem Impfstoff Janssen sowohl bei der Veränderung zum Vortag der "Gesamtzahl mindestens einmal Geimpfte" als auch bei der "Gesamtzahl vollständig Geimpfte". | | | | | |
| Quelle: www.rki.de/DE/Content/InfAZ/N/Neuartiges_Coronavirus/Daten/Impfquoten-Tab.html | | | | | |

Quelle: RKI-Monitoring, Datenstand 15.07.2021, 08:00 Uhr

Aktuelle Corona-Situation in vollstationären Alten- und Pflegeeinrichtungen*

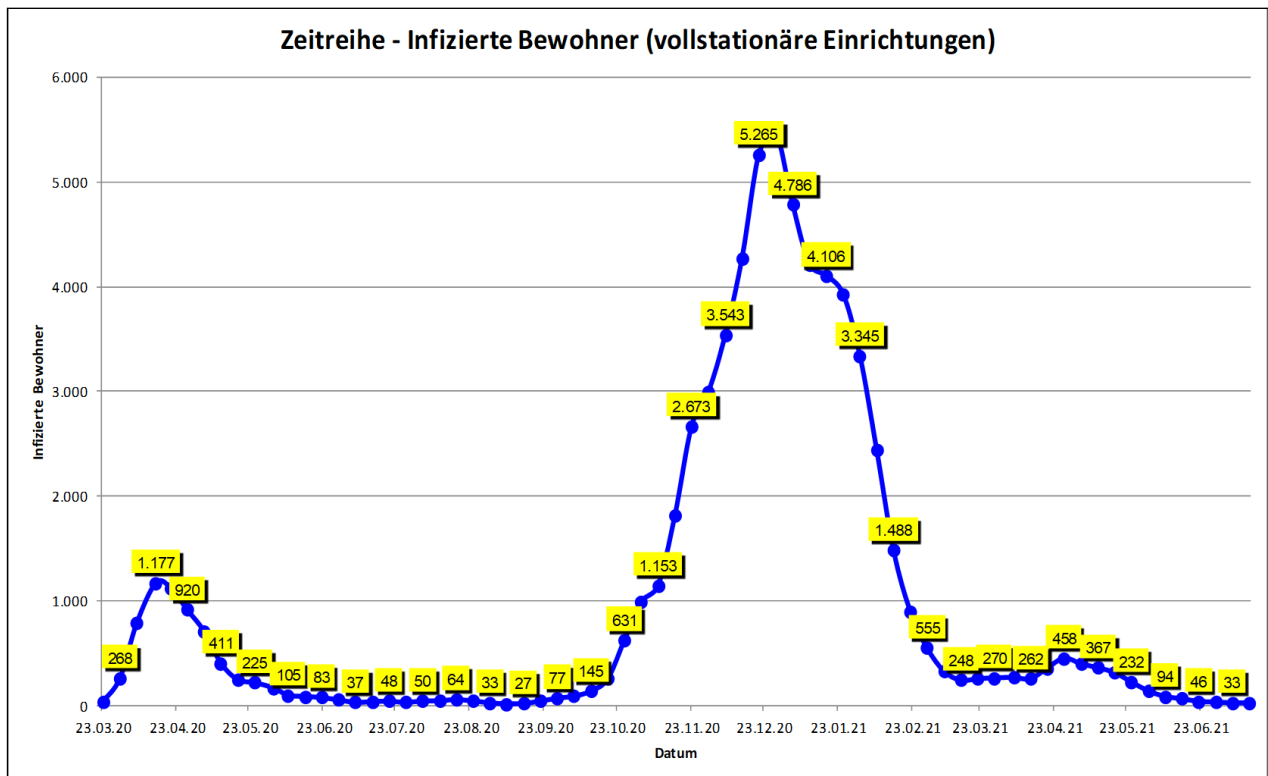
Aktuelle Situation der Bewohnerinnen und Bewohner

| | 14.07. | 13.07. |
|---|--------|--------|
| Anzahl vollstationärer Einrichtungen mit infizierten Bewohnerinnen / Bewohnern | 14 | 14 |
| Anzahl aktuell infizierter Bewohnerinnen/ Bewohner in vollstationären Einrichtungen | 34 | 34 |
| Anzahl Todesfälle in vollstationären Einrichtungen (kumuliert) | 5.599 | 5.598 |

Aktuelle Situation des Personals

| | 14.07. | 13.07. |
|--|--------|--------|
| Anzahl vollstationärer Einrichtungen mit infiziertem Personal | 28 | 29 |
| Anzahl aktuell infiziertes Personal in vollstationären Einrichtungen | 51 | 52 |
| Anzahl Personal in vollstationären Einrichtungen in Quarantäne | 85 | 78 |

*Kleinere Abweichungen kommen aufgrund unklarer Eingaben bei der Einrichtungsart zustande.



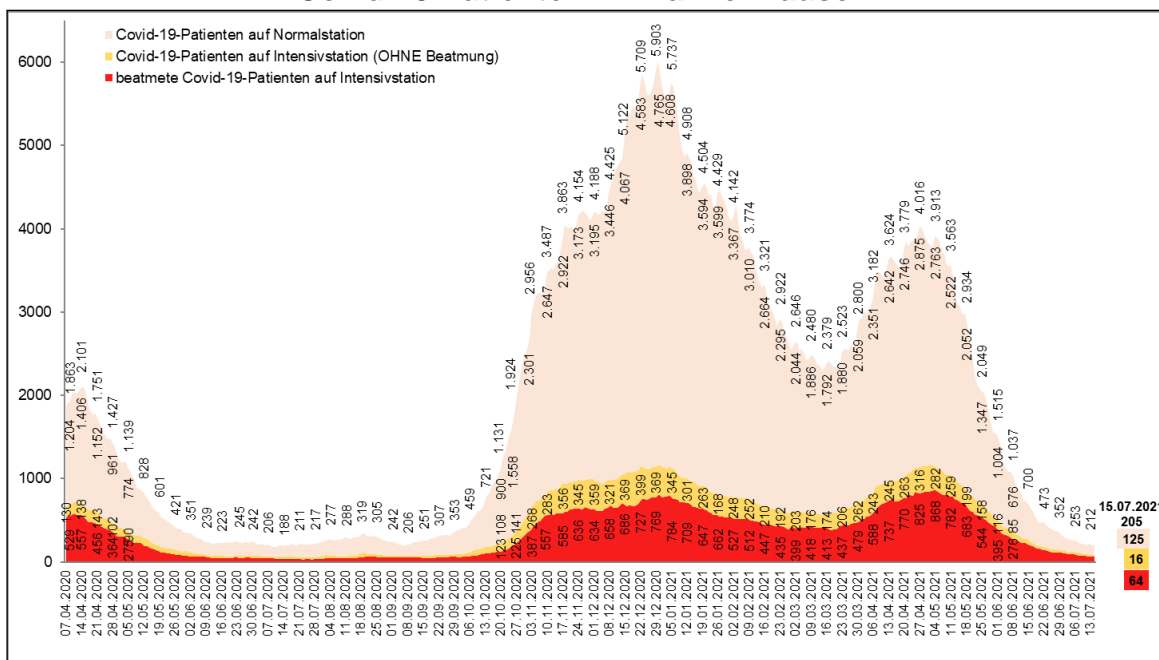
Datenstand Tabelle 14.07.2021 / Wochengrafik 14.07.2021: Die Abfrage der Daten bei den Alten- und Pflegeeinrichtungen erfolgt durch die Behörden nach dem Wohn- und Teilhabegesetz nur von Montag-Freitag (außer an Feiertagen). Zu beachten ist ferner, dass alle Zahlen jeweils den aktuellen Wert angeben. D. h. insbesondere, dass bei den infizierten Menschen nur diejenigen erfasst sind, die an dem jeweils genannten Datum auch noch infiziert waren. Nach Erkrankung negativ getestete Personen werden nicht mehr erfasst. Die Anzahl der verstorbenen Menschen beinhaltet alle verstorbenen Infizierten einer Einrichtung, unabhängig vom Sterbeort. Das Sterbedatum kann vom Meldedatum abweichen.

Fälle in stationärer Behandlung

| Gesamtfallzahl stationäre Behandlung* | davon intensivmedizinische Behandlung* | davon mit Beatmung* |
|---------------------------------------|--|----------------------------------|
| 205 (+ 4 / + 2,0 %)** | 80 (- 1 / - 1,25 %)** | 64 (- 1 / - 1,6 %)** |

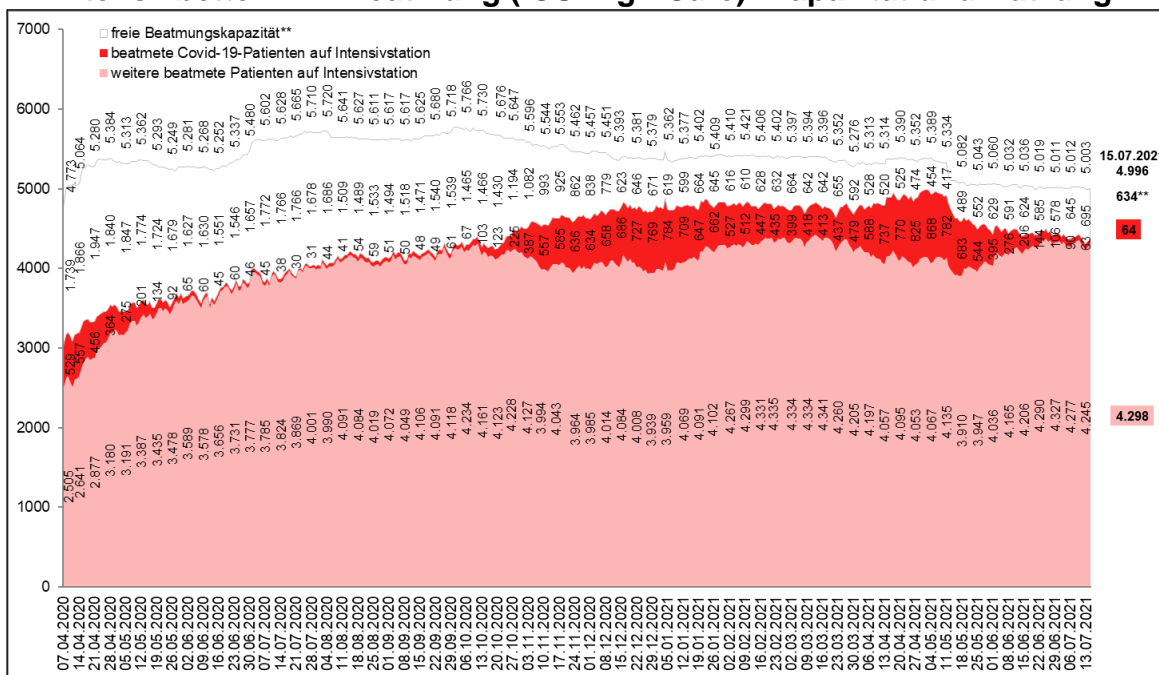
*Stand: 15.07.2021, 00.01 Uhr – Quelle: IG-NRW **Änderung gegenüber Vortag

Covid-19 Patienten in Krankenhäusern



Quelle: IG-NRW, Datenstand 15.07.2021 00.01 Uhr. Eigene Berechnung LZG.NRW.

Intensivbetten MIT Beatmung (ICU High Care): Kapazität und Nutzung*



Quelle: IG-NRW, Datenstand 15.07.2021 00.01 Uhr. Eigene Berechnung LZG.NRW.

* Hier tragen die Kliniken - anders als in der KH-Planung - ihre Bestände selbst ein. Deshalb sind Abweichungen zu den Zahlen aus dem Feststellungsbescheid möglich. **Ab dem 12.05.2021 erfolgt eine vollständige Abgrenzung der Kapazitäten für Erwachsene und Kinder. Dargestellt sind die Erwachsenenkapazitäten.

**Übersicht personelle Unterstützung durch die Bundeswehr (Bw) in
Nordrhein-Westfalen***

| | Anzahl Kreise/ Kreisfreie Städte | Anzahl der unterstützten Einrichtungen | Anzahl Einsatzkräfte Bw | davon Anzahl Sanitätspersonal |
|---|-------------------------------------|--|----------------------------|----------------------------------|
| Gesundheitsämter | | | | |
| Kontaktpersonen- nachverfolgung (KPNV) | 3 | | 45 | |
| Abstrich-Teams (PCR- Tests) | 0 | | 0 | |
| Alten- und Pflegeheime | | | | |
| Schnelltests (PoC- Antigen) | 0 | 0 | 0 | |
| Entlastung Pflegepersonal | 0 | 0 | 0 | |
| Krankenhäuser | | | | |
| Entlastung Pflegepersonal | 0 | 0 | 0 | |
| Impfzentren | | | | |
| Unterstützungskräfte | 13 | 13 | 167 | |
| Impfmodul (SanKr) | 0 | 0 | 0 | 0 |
| Bürgertestung | | | | |
| Unterstützungskräfte | 0 | 0 | 0 | |
| Gesamtstärke Einsatzkräfte Bw | | | <u>212</u> | <u>0</u> |

*Die Auswertung wird täglich aktualisiert.

* Quelle: Bundeswehr, Landeskommmando Nordrhein-Westfalen, Lagezentrum / Stand: 15.07.2021

Weitere Informationen und Grafiken zu den nordrhein-westfälischen Fallzahlen sowie kommunale Einzelauswertungen sind täglich auch der Seite des LZG.NRW unter folgendem Link zu entnehmen:

https://www.lzg.nrw.de/inf_schutz/corona_meldelage/index.html

.....

2. Informationsquellen

Lageberichte, Sofortmeldungen, LZG.NRW, bis einschließlich 13:00 Uhr.

3. Allgemeine Lage / Überblick in Deutschland

Das RKI meldet mit Stand 15.07.2021 (00:00 Uhr) für **Deutschland** insgesamt **3.740.325 bestätigte Fälle** (+ 1.642 im Vergleich zum Vortag).

Das RKI stuft die Gefährdung der Gesundheit der nicht oder unvollständig geimpften Bevölkerung in Deutschland insbesondere aufgrund der Verbreitung von einiger besorgniserregender SARS-CoV-2 Varianten sowie der noch nicht ausreichend hohen Impfquote insgesamt weiterhin als **hoch** ein.

Für vollständig Geimpfte wird die Gefährdung als **moderat** eingeschätzt, wobei Menschen mit chronischen Erkrankungen und vulnerable Bevölkerungsgruppen besonders betroffen sind.

Laut RKI gibt es zum o. g. Meldezeitpunkt **91.319 bestätigte Todesfälle** (+ 32 Fälle im Vergleich zum Vortag) in Deutschland.

Gemäß RKI-Bericht vom 14.07.2021 werden die Reproduktionszahlen aktuell wie folgt geschätzt:

| | | |
|---------------------|--------------------------|---------------|
| Deutschland: | sensitiver R-Wert | = 1,08 |
| | 7-Tage R-Wert | = 1,18 |
| NRW: | sensitiver R-Wert | = 1,18 |
| | 7-Tage R-Wert | = 1,26 |

4. Maßnahmen (Schadenabwehr/Gefahrenabwehr)

Aktuelle Corona-Schutzverordnung

Zur Fortsetzung der Bekämpfung der SARS-CoV-2-Pandemie und insbesondere zur Gewährleistung ausreichender medizinischer Versorgungskapazitäten werden mit dieser Verordnung Maßnahmen angeordnet, die die Infektionsgefahren wirksam und zielgerichtet begrenzen und Infektionswege nachvollziehbar machen.

- [Übersicht: Inzidenzstufen in den Kreisen und kreisfreien Städten \(Stand: 15. Juli 2021\)](#)

Die wesentlichen Rechtsnormen des MAGS mit Bezug zur Corona-Pandemie sind abrufbar unter: <https://www.mags.nrw/coronavirus-rechtlicheregelungen-nrw>.