



Ereignis: Neuartiges Coronavirus (SARS-CoV-2)

Bearbeiter/in: Joanna Agu

Berichtszeitpunkt: 1. Juni 2021, 15:30 Uhr

1. Zahlen kompakt – Lage in Nordrhein-Westfalen

Inzidenz (7-Tage)	Bestätigte Fälle	Genesene*	Todesfälle	Infizierte*
39,9	805.670	764.300	16.764	24.600

Quelle: Elektronische Meldedaten der Gesundheitsämter gem. § 11 IfSG, Datenstand 01.06.2021, 00:00 Uhr.
*Schätzwerte auf Basis des Algorithmus des RKI.

Fallzahlen Corona in NRW 24.05. – 31.05.2021*

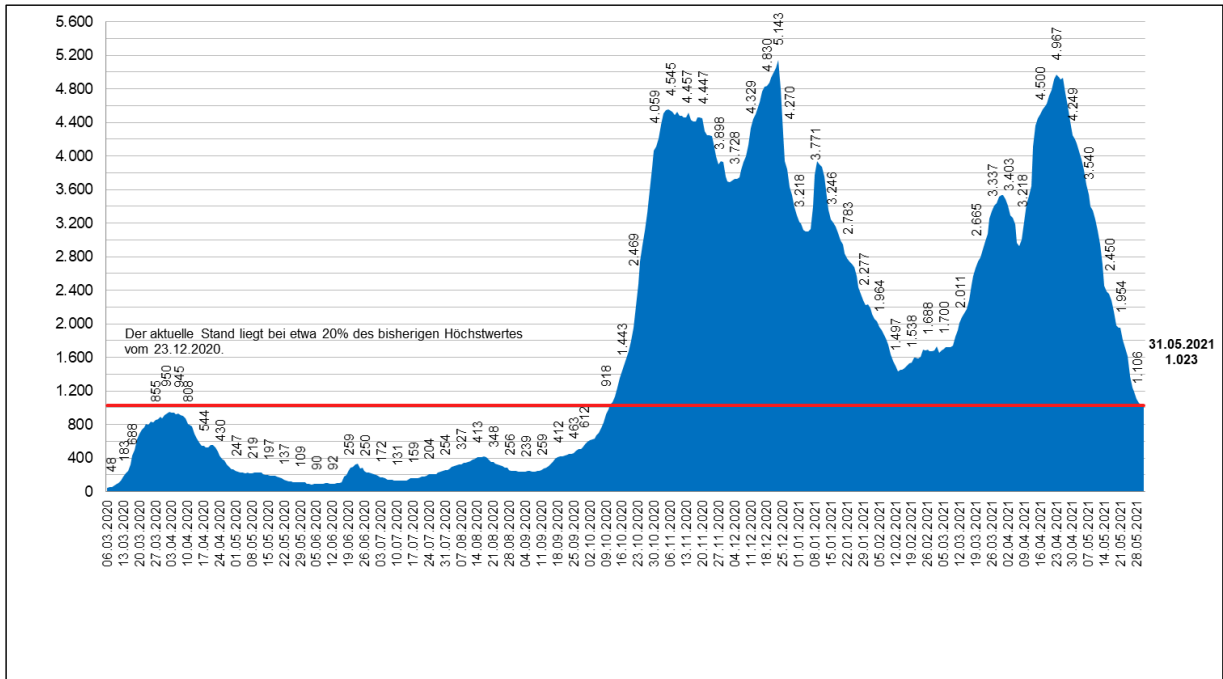
Datum	24. Mai	25. Mai	26. Mai	27. Mai	28. Mai	29. Mai	30. Mai	31. Mai
Infizierte	798.508	799.341	800.901	802.595	803.826	804.834	805.235	805.670
Täglicher Zuwachs (absolut)	556	833	1.560	1.694	1.231	1.008	401	435
Täglicher Zuwachs (prozentual)	0,07%	0,10%	0,20%	0,21%	0,15%	0,13%	0,05%	0,05%
Infizierte je 100.000 Einwohner*	4.449	4.454	4.463	4.472	4.479	4.484	4.487	4.489
Inzidenz (pro 100.000 EW) letzte 7-Tage	63,1	53,5	48,3	46,6	43,1	41,2	40,6	39,9
Todesfälle	16.633	16.655	16.673	16.684	16.694	16.706	16.715	16.764**

Quelle: Elektronische Meldedaten der Gesundheitsämter gem. § 11 IfSG, Datenstand 01.06.2021, 00:00 Uhr.
Die Fallzahlen nach § 11 IfSG werden fortlaufend und rückwirkend für das jeweilige Datum gemeldet, sodass die gemeldeten Fallzahlen für die einzelnen Tage im vorliegenden Bericht regelmäßig jeweils höher sein werden als im vorangegangenen Bericht.

*Berechnungsgrundlage: 17.947.221 Einwohner in NRW.

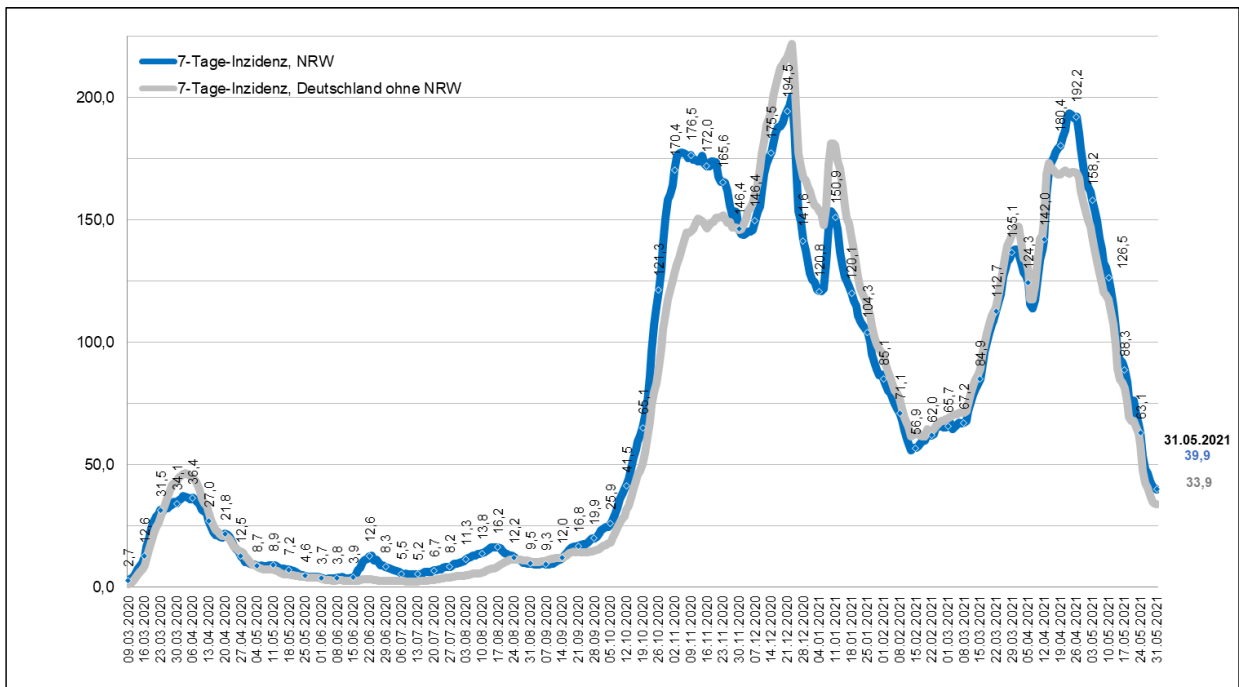
**Einschließlich 45 Todesfällen ohne Sterbedatum.

Gleitender 7-Tages-Durchschnitt* der neu gemeldeten Infektionen mit SARS-CoV-2 in NRW



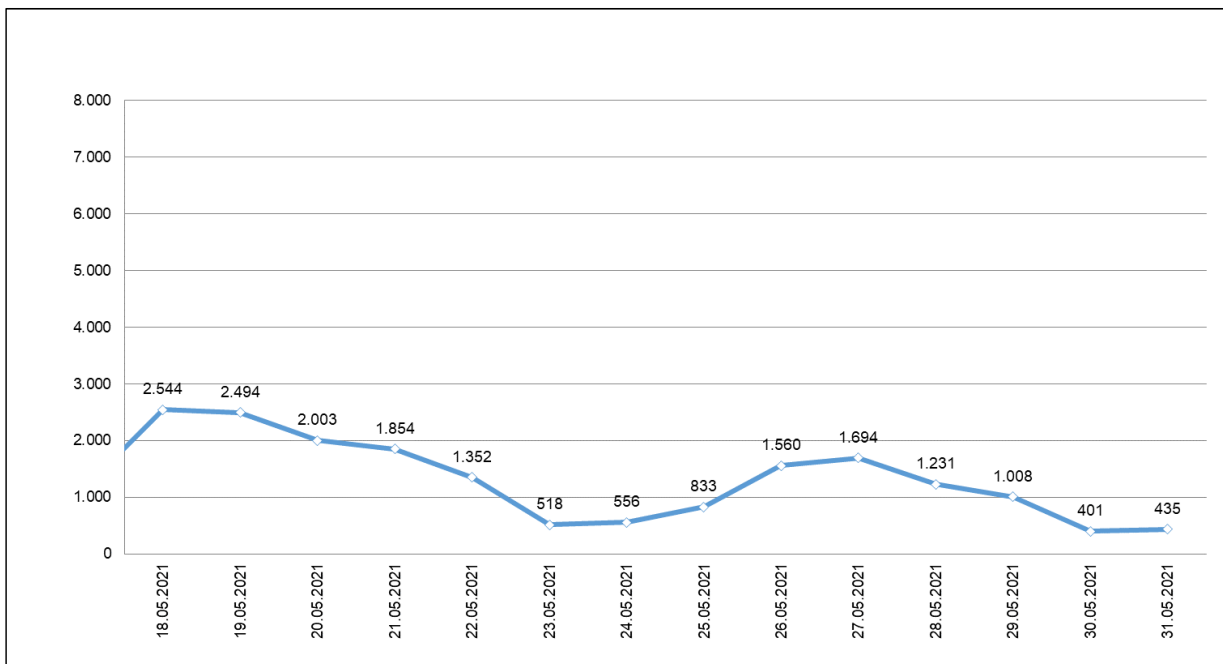
Quelle: Elektronische Meldedaten der Gesundheitsämter gem. § 11 IfSG, Datenstand 01.06.2021 00:00 Uhr.
Eigene Berechnung LZG NRW* Mittelwert der neu gemeldeten Infektionen in den letzten sieben Tagen.

7-Tages-Inzidenz der SARS-CoV-2 Fälle in NRW* pro 100.000 Einwohner im Vergleich



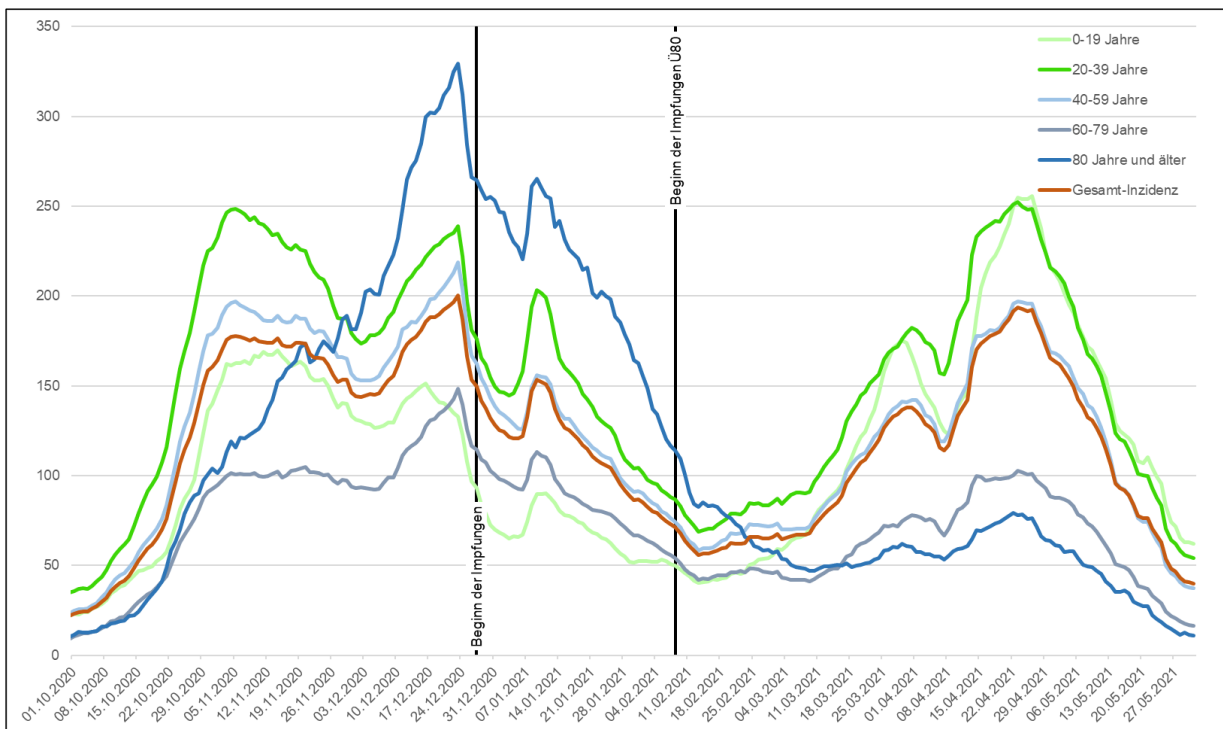
Quellen: Blaue Linie: Elektronische Meldedaten der Gesundheitsämter gem. § 11 IfSG, Datenstand 01.06.2021 00:00 Uhr. Graue Linie: RKI Dashboard, Datenstand 01.06.2021 03:11 Uhr, ausgelesen 01.06.2021 07:20 Uhr.
Eigene Berechnung LZG.NRW.

In den letzten 14 Tagen neu gemeldete Infektionen mit SARS-CoV-2 in NRW



Quelle: Elektronische Meldedaten der Gesundheitsämter gem. § 11 IfSG, Datenstand 01.06.2021 00:00 Uhr.
Eigene Berechnung LZG.NRW.

7-Tage-Inzidenz nach Altersgruppen im Zeitverlauf in NRW*



Quelle: LZG.NRW, Elektronische Meldedaten der Gesundheitsämter gem. § 11 IfSG, Datenstand 01.06.2021 00:00 Uhr - *7-Tages-Fallzahlen nach Meldedatum je 100.000 der jeweiligen Altersgruppe.

Todesfälle nach Alter und Geschlecht in NRW

Altersgruppe	Alle		Männer		Frauen	
	Fälle	in % aller Todesfälle	Fälle	in % der männl. Todesfälle	Fälle	in % der weibl. Todesfälle
0 - 9 Jahre	4	0,0 %	1	0,0 %	3	0,0 %
10 - 19 Jahre	3	0,0 %	3	0,0 %	0	0,0 %
20 - 29 Jahre	15	0,1 %	10	0,1 %	5	0,1 %
30 - 39 Jahre	50	0,3 %	36	0,4 %	14	0,2 %
40 - 49 Jahre	172	1,0 %	119	1,3 %	53	0,7 %
50 - 59 Jahre	707	4,2 %	489	5,5 %	216	2,8 %
60 - 69 Jahre	1.680	10,0 %	1.167	13,1 %	509	6,5 %
70 - 79 Jahre	3.648	21,8 %	2.288	25,6 %	1.350	17,3 %
80 - 89 Jahre	7.157	42,7 %	3.664	41,0 %	3.472	44,6 %
90 Jahre und älter	3.326	19,8 %	1.153	12,9 %	2.159	27,7 %
Insgesamt*	16.764**	100,0 %	8.931***	100,0 %	7.782****	100,0 %
Anteil Männer/Frauen			53,3 %		46,4 %	

Quelle: Elektronische Meldedaten der Gesundheitsämter gem. § 11 IfSG, Datenstand 01.06.2021 00:00 Uhr.

Eigene Berechnung.

*Die Werte "Insgesamt" ergeben sich nicht automatisch aus der Summe der Fälle, vgl. Anmerkung **, *** und ****.

**Für 51 Personen liegen keine Angabe zum Geschlecht vor

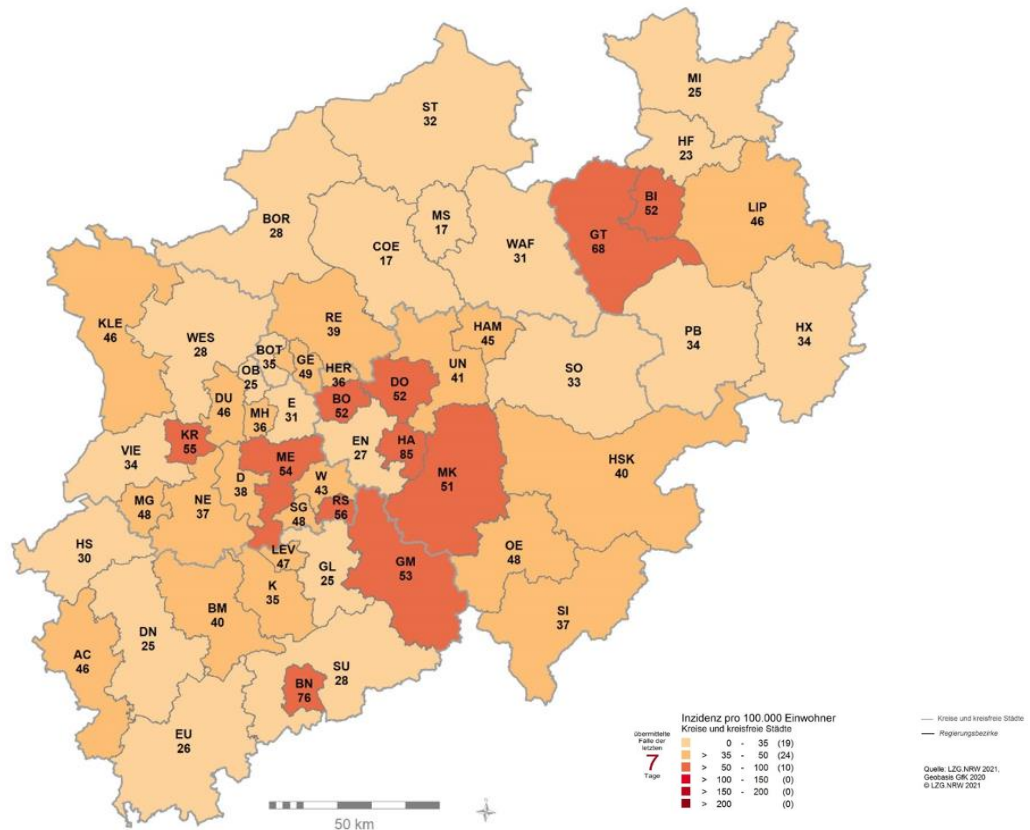
***Für einen Mann liegt keine Angabe zum Alter vor.

****Für eine Frau liegt keine Angabe zum Alter vor.

Weitere Informationen und Grafiken zu den nordrhein-westfälischen Fallzahlen sowie kommunale Einzelauswertungen sind täglich auch der Seite des LZG.NRW unter folgendem Link zu entnehmen:

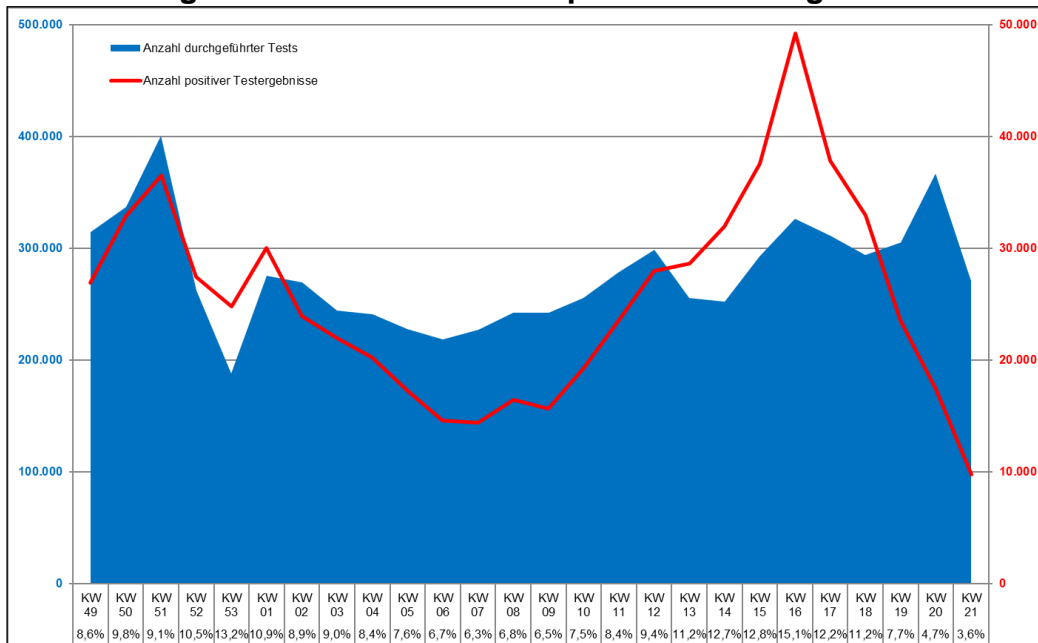
https://www.lzg.nrw.de/inf_schutz/corona_meldelage/index.html

**7-Tages-Inzidenz der SARS-CoV-2 Fälle in den Kreisen und kreisfreien Städten:
Neue Meldungen vom 25.05.2021 bis 31.05.2021 pro 100.000 Einwohner***



Quelle: Elektronische Meldedaten der Gesundheitsämter gem. § 11 IfSG, Datenstand 01.06.2021 00:00 Uhr.
Eigene Berechnung LZG.NRW.

Anzahl durchgeführter PCR-Tests und positiver Testergebnisse in NRW*



Quelle: ALM (Akkreditierte Labore in der Medizin e. V.), Datenstand 01.06.2021. Eigene Berechnung LZG.NRW.

Bürgertestungen in NRW (PoC-Antigen-Tests)

KW 22	Wochensumme	Mo.,31.05.	Di.,01.06.	Mi.,02.06.	Do.,03.06.	Fr.,04.06.	Sa.,05.06.	So.,06.06.
Gesamt	606.733	606.733	0	0	0	0	0	0
Positiv	823	823	0	0	0	0	0	0
Positivquote (%)	0,14%	0,14%	0	0	0	0	0	0

KW 21	Wochensumme	Testungen seit 08.03.21	
Gesamt	4.421.072	Gesamt	26.055.141
Positiv	5.560	Positiv	82.144
Positivquote (%)	0,13%	Positivquote (%)	0,32%

Quelle: MAGS, Datenstand: 01.06.2021

Quelle: MAGS, 01.06.2021, 10:22 Uhr

Impfungen in NRW*

Gesamt:*	11.199.070	Erstimpfungen:*	8.134.582	vollständig geimpft:*	3.064.488
Veränderung zum Vortag:*	+72.054	Veränderung zum Vortag:*	+27.137	Veränderung zum Vortag:*	+44.917
Erstimpfungen je 100 Einwohner in %	45,3	Position im Impfranking: 2/16	Zweitimpfungen je 100 Einwohner in %	17,1	Position im Impfranking: 13/16
Impfungen in Impfzentren, Mobilten Teams, Krankenhäusern					
Gesamt:*	7.675.319	Erstimpfungen:*	5.253.103	vollständig geimpft:*	2.422.216
Davon BioNTech	5.668.040	Davon BioNTech	3.486.524	Davon BioNTech	2.181.516
Davon Moderna:	768.281	Davon Moderna:	611.137	Davon Moderna:	157.144
Davon AstraZeneca	1.220.836	Davon AstraZeneca	1.155.442	Davon AstraZeneca	65.394
Davon Janssen	18.162	Davon Janssen		Davon Janssen	18.162
Impfungen bei niedergelassenen Ärzten					
Gesamt:*	3.523.751	Erstimpfungen:*	2.881.479	vollständig geimpft:*	642.272
Davon BioNTech	2.501.654	Davon BioNTech	1.974.501	Davon BioNTech	527.153
Davon Moderna:	10.787	Davon Moderna:	7.231	Davon Moderna:	3.556
Davon AstraZeneca	942.440	Davon AstraZeneca	899.747	Davon AstraZeneca	42.693
Davon Janssen	68.870			Davon Janssen	68.870
ausgelesen am: 31.05.2021 11:30 Uhr					
Datenstand laut RKI: 31.05.2021 08:00 Uhr					
*jeweils kumulierte Werte					
Quelle: www.rki.de/DE/Content/InfAZ/N/Neuartiges_Coronavirus/Daten/Impfquoten-Tab.html					

Quelle: RKI-Monitoring, Datenstand 31.05.2021, 08:00 Uhr

Das RKI hat bis zum Redaktionsschluss keine tagesaktuellen Zahlen veröffentlicht. Es erfolgt der Ausweis der Zahlen vom Vortag.

Aktuelle Corona-Situation in vollstationären Alten- und Pflegeeinrichtungen*

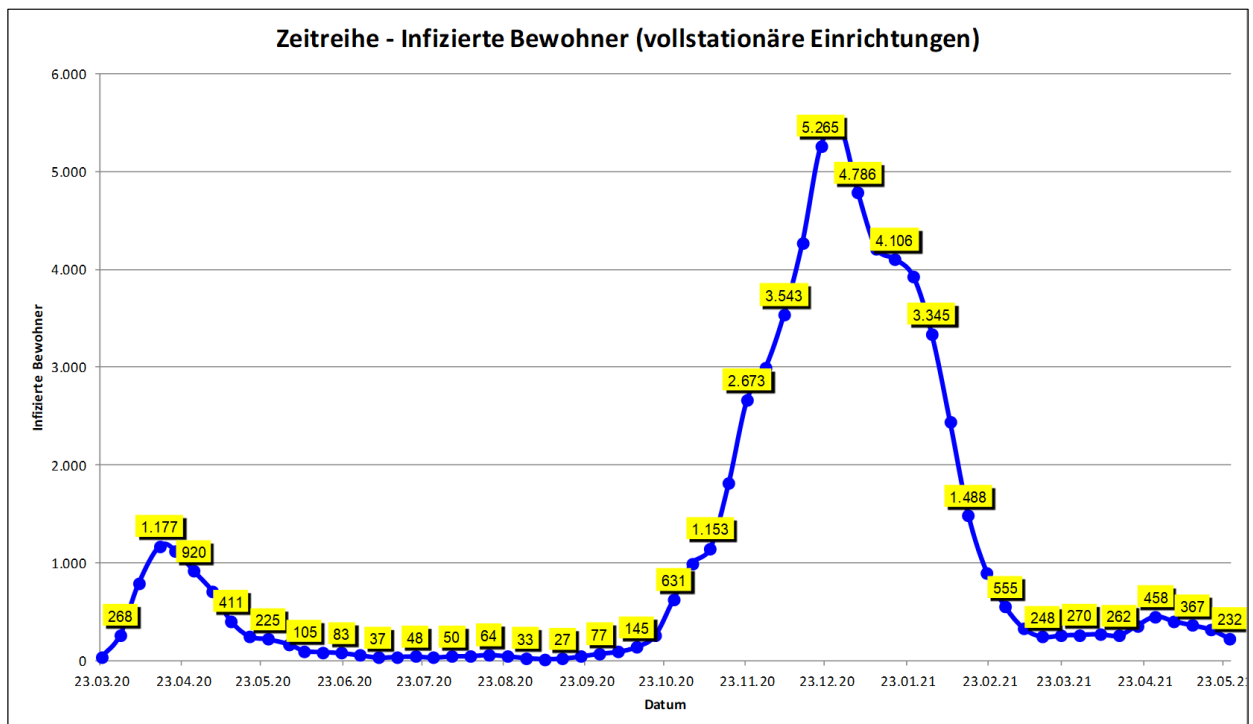
Aktuelle Situation der Bewohnerinnen und Bewohner

	31.05.	28.05.
Anzahl vollstationärer Einrichtungen mit infizierten Bewohnerinnen / Bewohnern	80	93
Anzahl aktuell infizierter Bewohnerinnen/ Bewohner in vollstationären Einrichtungen	157	195
Anzahl Todesfälle in vollstationären Einrichtungen (kumuliert)*	5.551	5.543

Aktuelle Situation des Personals

	31.05.	28.05.
Anzahl vollstationärer Einrichtungen mit infiziertem Personal	142	160
Anzahl aktuell infiziertes Personal in vollstationären Einrichtungen	182	202
Anzahl Personal in vollstationären Einrichtungen in Quarantäne	259	279

**Kleinere Abweichungen kommen aufgrund unklarer Eingaben bei der Einrichtungsart zustande*



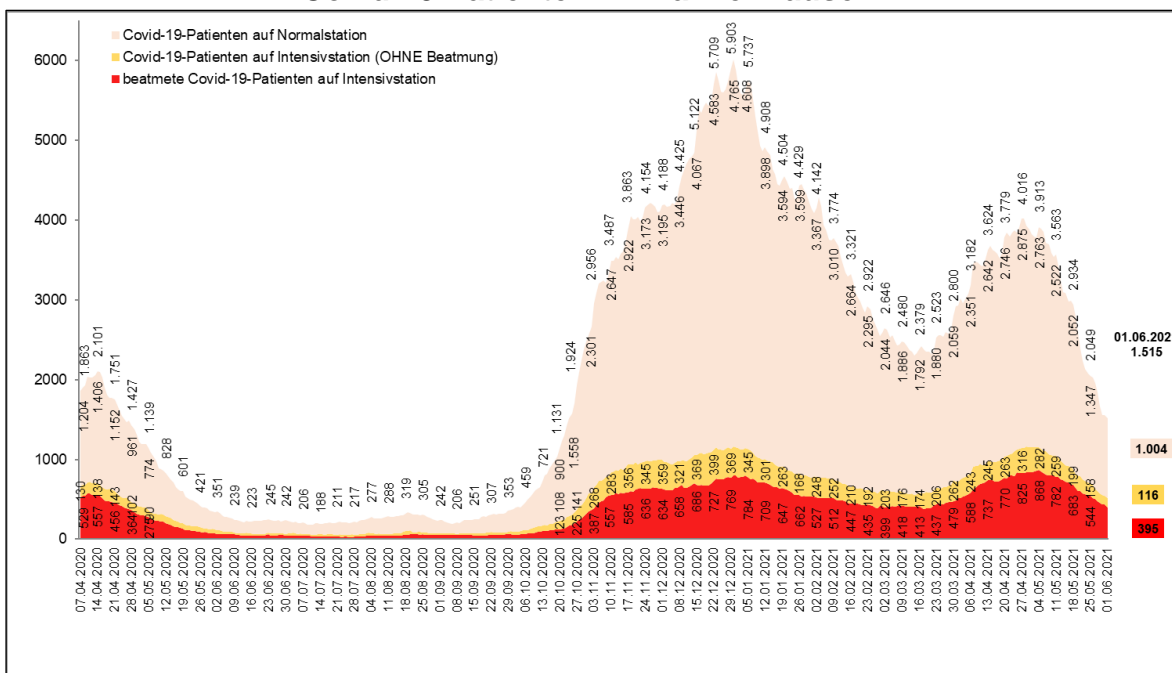
Datenstand Tabelle 31.05.2021 / Wochengrafik 25.05.2021: Die Abfrage der Daten bei den Alten- und Pflegeeinrichtungen erfolgt durch die Behörden nach dem Wohn- und Teilhabegesetz nur von Montag-Freitag (außer an Feiertagen). Zu beachten ist ferner, dass alle Zahlen jeweils den aktuellen Wert angeben. D. h. insbesondere, dass bei den infizierten Menschen nur diejenigen erfasst sind, die an dem jeweils genannten Datum auch noch infiziert waren. Nach Erkrankung negativ getestete Personen werden nicht mehr erfasst. Die Anzahl der verstorbenen Menschen beinhaltet alle verstorbenen Infizierten einer Einrichtung, unabhängig vom Sterbedatum. Das Sterbedatum kann vom Meldedatum abweichen.

Fälle in stationärer Behandlung

Gesamtfallzahl stationäre Behandlung*	davon intensivmedizinische Behandlung*	davon mit Beatmung*
1.515 (- 36 / - 2,4 %)**	511 (- 33 / - 6,5 %)**	395 (- 39 / - 9,9 %)**

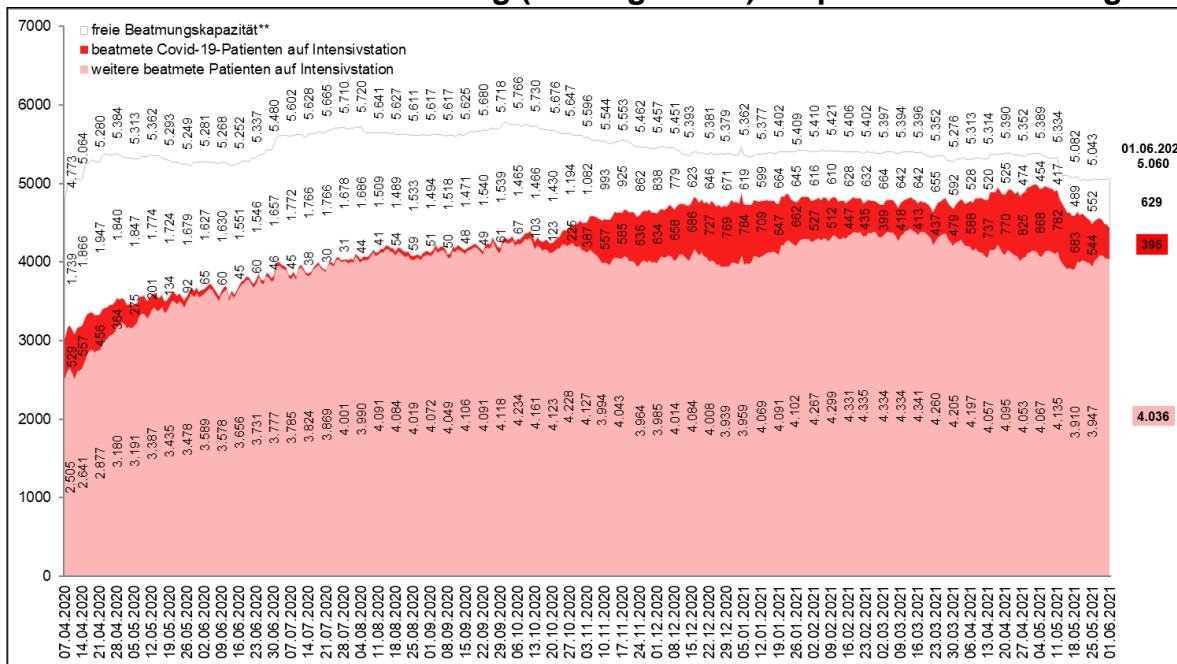
*Stand: 01.06.2021, 00.01 Uhr – Quelle: IG-NRW **Änderung gegenüber Vortag

Covid-19 Patienten in Krankenhäusern



Quelle: IG-NRW, Datenstand 01.06.2021 00.01 Uhr. Eigene Berechnung LZG.NRW.

Intensivbetten MIT Beatmung (ICU High Care): Kapazität und Nutzung*



Quelle: IG-NRW, Datenstand 01.06.2021 00.01 Uhr. Eigene Berechnung LZG.NRW.

* Hier tragen die Kliniken - anders als in der KH-Planung - ihre Bestände selbst ein. Deshalb sind Abweichungen zu den Zahlen aus dem Feststellungsbescheid möglich. **Ab dem 12.05.2021 erfolgt eine vollständige Abgrenzung der Kapazitäten für Erwachsene und Kinder. Dargestellt sind die Erwachsenenkapazitäten.

**Übersicht personelle Unterstützung durch die Bundeswehr (Bw) in
Nordrhein-Westfalen***

Personelle Unterstützung durch die Bundeswehr (Bw) in Nordrhein-Westfalen*				
	Anzahl Kreise/ Kreisfreie Städte	Anzahl der unterstützten Einrichtungen	Anzahl Einsatzkräfte Bw	davon Anzahl Sanitätspersonal
Gesundheitsämter				
Kontaktpersonen- nachverfolgung (KPNV)	35		637	
Abstrich-Teams (PCR-Tests)	1		26	4
Alten- und Pflegeheime				
Schnelltests (PoC- Antigen)	1	5	10	0
Entlastung Pflegepersonal	1	15	38	
Krankenhäuser				
Entlastung Pflegepersonal	2	5	35	
Impfzentren				
Unterstützungskräfte	18	17	226	
Impfmodul (SanKr)	1	1	5	5
Bürgerfestung				
Unterstützungskräfte	1	5	14	
Gesamtstärke Einsatzkräfte Bw			991	9

*Die Auswertung wird täglich aktualisiert.

* Quelle: Bundeswehr, Landeskommando Nordrhein-Westfalen, Lagezentrum / Stand: 01.06.2021

2. Informationsquellen

Lageberichte, Sofortmeldungen, LZG.NRW, bis einschließlich 15:30 Uhr.

3. Allgemeine Lage / Überblick in Deutschland

Das RKI meldet mit Stand 01.06.2021 (00:00 Uhr) für **Deutschland** insgesamt **3.682.911 bestätigte Fälle** (+ 1.785 im Vergleich zum Vortag). Das RKI schätzt aufgrund der anhaltend hohen Fallzahlen die Gefährdung für die Gesundheit der Bevölkerung in Deutschland insgesamt als sehr hoch ein.

Die Wahrscheinlichkeit für schwere und auch tödliche Krankheitsverläufe nimmt mit zunehmendem Alter und bestehenden Vorerkrankungen zu. Laut RKI gibt es zum o. g. Meldezeitpunkt **88.595 bestätigte Todesfälle** (+ 153 Fälle im Vergleich zum Vortag) in Deutschland aus allen 16 Bundesländern.

.....
Gemäß RKI-Bericht vom 31.05.2021 werden die Reproduktionszahlen aktuell wie folgt geschätzt:

Deutschland: sensitiver R-Wert = **0,91** (95%-Prädiktionsintervall: 0,79 - 1,02)
7-Tage R-Wert = **0,76** (95%-Prädiktionsintervall: 0,70 - 0,81)

NRW: sensitiver R-Wert = **0,98** (95%-Prädiktionsintervall: 0,84 - 1,14)
7-Tage R-Wert = **0,79** (95%-Prädiktionsintervall: 0,73 - 0,86)

Das **Helmholtz-Zentrum für Infektionsforschung (HZI)** weist im Bericht vom 31.05.2021 aktuelle Reproduktionszahlen von **R = 0,54 (Bund) und R = 0,56 (NRW)** aus.

4. Maßnahmen (Schadenabwehr/Gefahrenabwehr)

Aktuelle Corona-Schutzverordnung

Zur Fortsetzung der Bekämpfung der SARS-CoV-2-Pandemie und insbesondere zur Gewährleistung ausreichender medizinischer Versorgungskapazitäten werden mit dieser Verordnung Maßnahmen angeordnet, die die Infektionsgefahren wirksam und zielgerichtet begrenzen und Infektionswege nachvollziehbar machen.

- [Übersicht: Inzidenzstufen in den Kreisen und kreisfreien Städten \(Stand: 1.Juni 2021\)](#)

Die wesentlichen Rechtsnormen des MAGS mit Bezug zur Corona-Pandemie sind abrufbar unter: <https://www.mags.nrw/coronavirus-rechtlicheregelungen-nrw>.