



Ereignis: Neuartiges Coronavirus (SARS-CoV-2)

Bearbeiter/in: Nâlân Öztürk

Berichtszeitpunkt: 25. Mai 2021, 15:00 Uhr

## 1. Zahlen kompakt – Lage in Nordrhein-Westfalen

Inzidenz (7-Tage)	Bestätigte Fälle	Genesene*	Todesfälle	Infizierte*
62,1	798.641	746.900	16.501	35.200

Quelle: Elektronische Meldedaten der Gesundheitsämter gem. § 11 IfSG, Datenstand 25.05.2021, 00:00 Uhr.  
\*Schätzwerte auf Basis des Algorithmus des RKI.

### Fallzahlen Corona in NRW 17.05. – 24.05.2021 \*

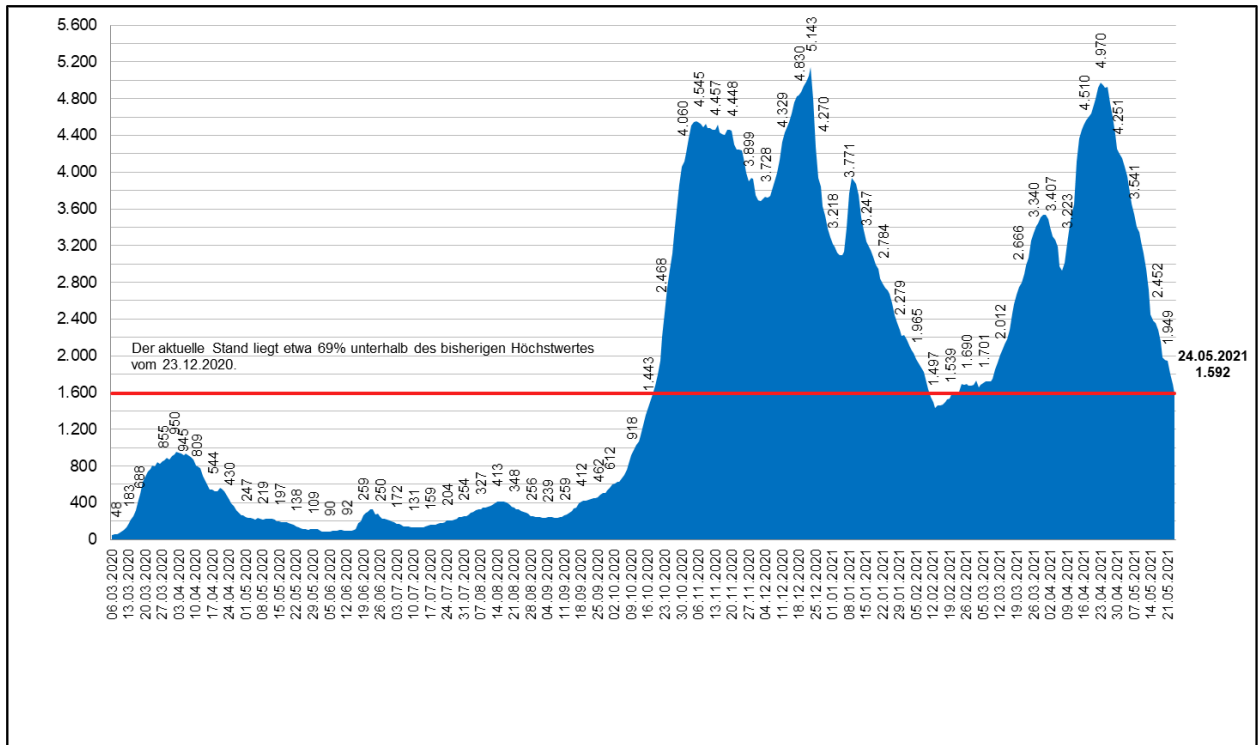
Datum	17. Mai	18. Mai	19. Mai	20. Mai	21. Mai	22. Mai	23. Mai	24. Mai
Infizierte	787.496	790.045	792.537	794.529	796.349	797.686	798.186	798.641
Täglicher Zuwachs (absolut)	1.179	2.549	2.492	1.992	1.820	1.337	500	455
Täglicher Zuwachs (prozentual)	0,15%	0,32%	0,32%	0,25%	0,23%	0,17%	0,06%	0,06%
Infizierte je 100.000 Einwohner*	4.388	4.402	4.416	4.427	4.437	4.445	4.447	4.450
Inzidenz (pro 100.000 EW) letzte 7-Tage	88,9	83,8	77,4	76,1	76,0	70,3	66,1	62,1
Todesfälle	16.368	16.392	16.414	16.436	16.442	16.449	16.455	16.501**

Quelle: Elektronische Meldedaten der Gesundheitsämter gem. § 11 IfSG, Datenstand 25.05.2021, 00:00 Uhr.  
Die Fallzahlen nach § 11 IfSG werden fortlaufend und rückwirkend für das jeweilige Datum gemeldet, sodass die gemeldeten Fallzahlen für die einzelnen Tage im vorliegenden Bericht regelmäßig jeweils höher sein werden als im vorangegangenen Bericht.

\*Berechnungsgrundlage: 17.947.221 Einwohner in NRW.

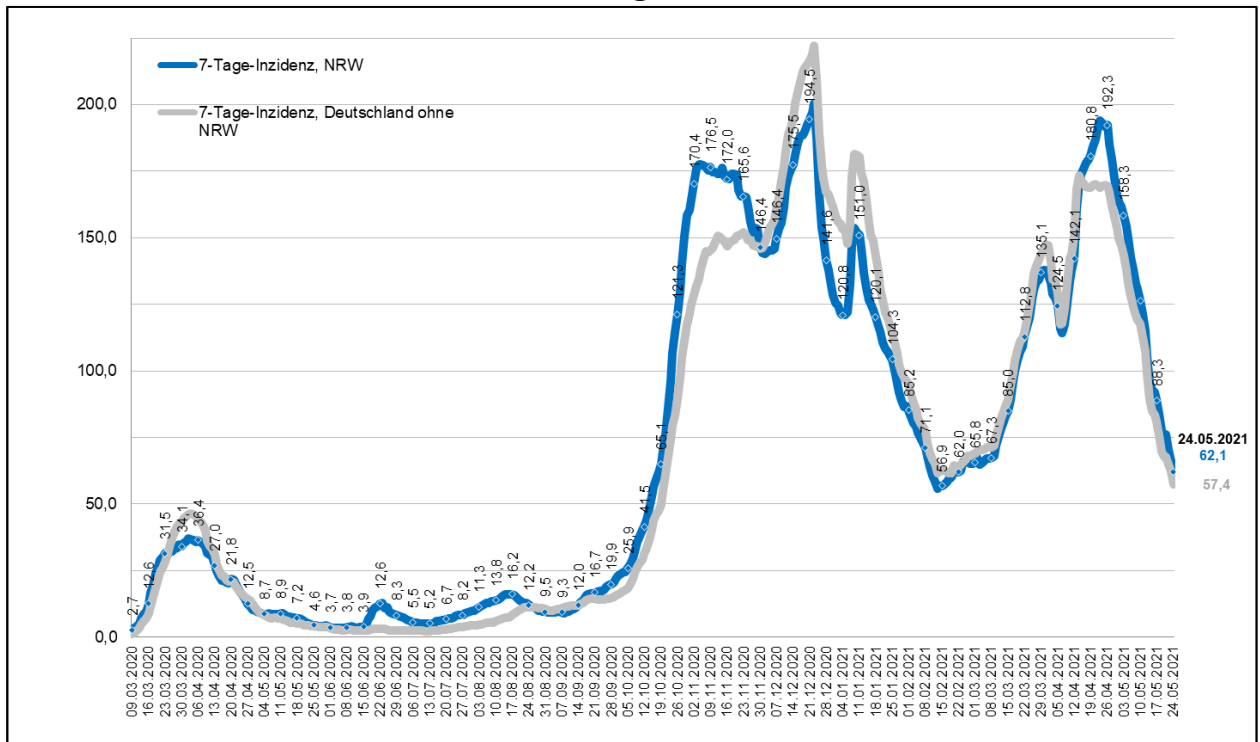
\*\*Einschließlich 44 Todesfällen ohne Sterbedatum.

## Gleitender 7-Tages-Durchschnitt\* der neu gemeldeten Infektionen mit SARS-CoV-2 in NRW



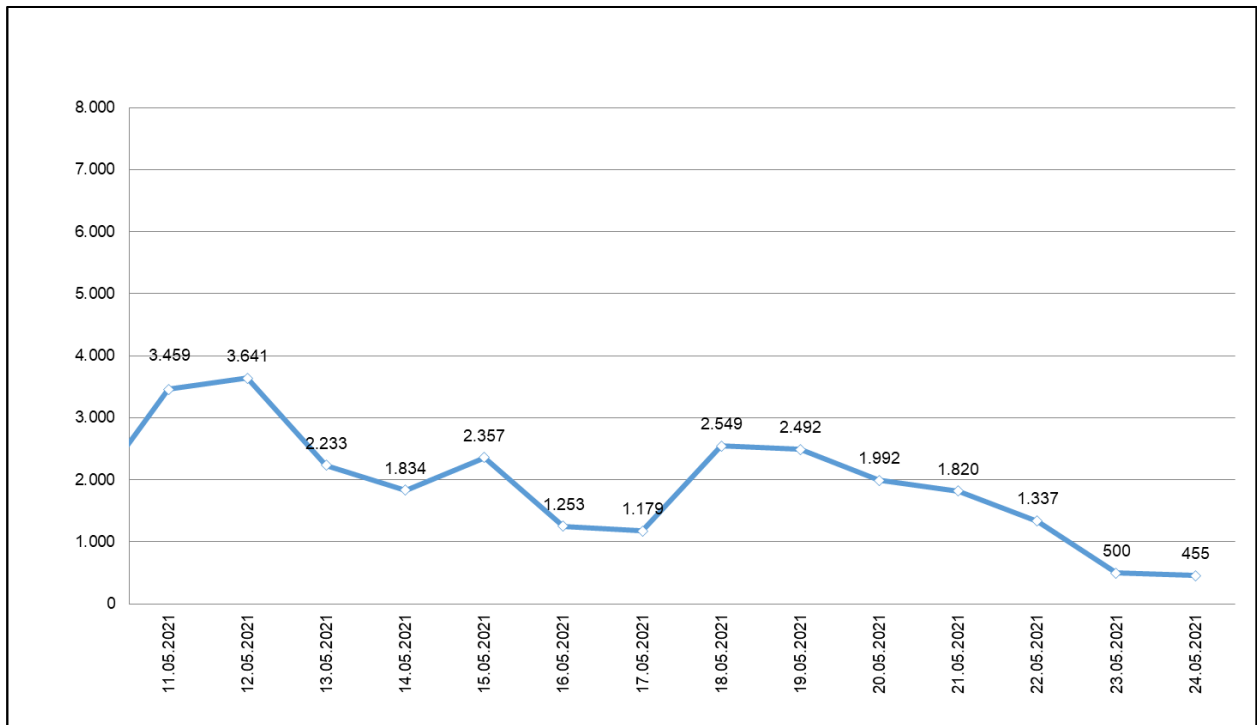
Quelle: Elektronische Meldedaten der Gesundheitsämter gem. § 11 IfSG, Datenstand 25.05.2021 00:00 Uhr.  
Eigene Berechnung LZG NRW\* Mittelwert der neu gemeldeten Infektionen in den letzten sieben Tagen.

## 7-Tages-Inzidenz der SARS-CoV-2 Fälle in NRW\* pro 100.000 Einwohner im Vergleich



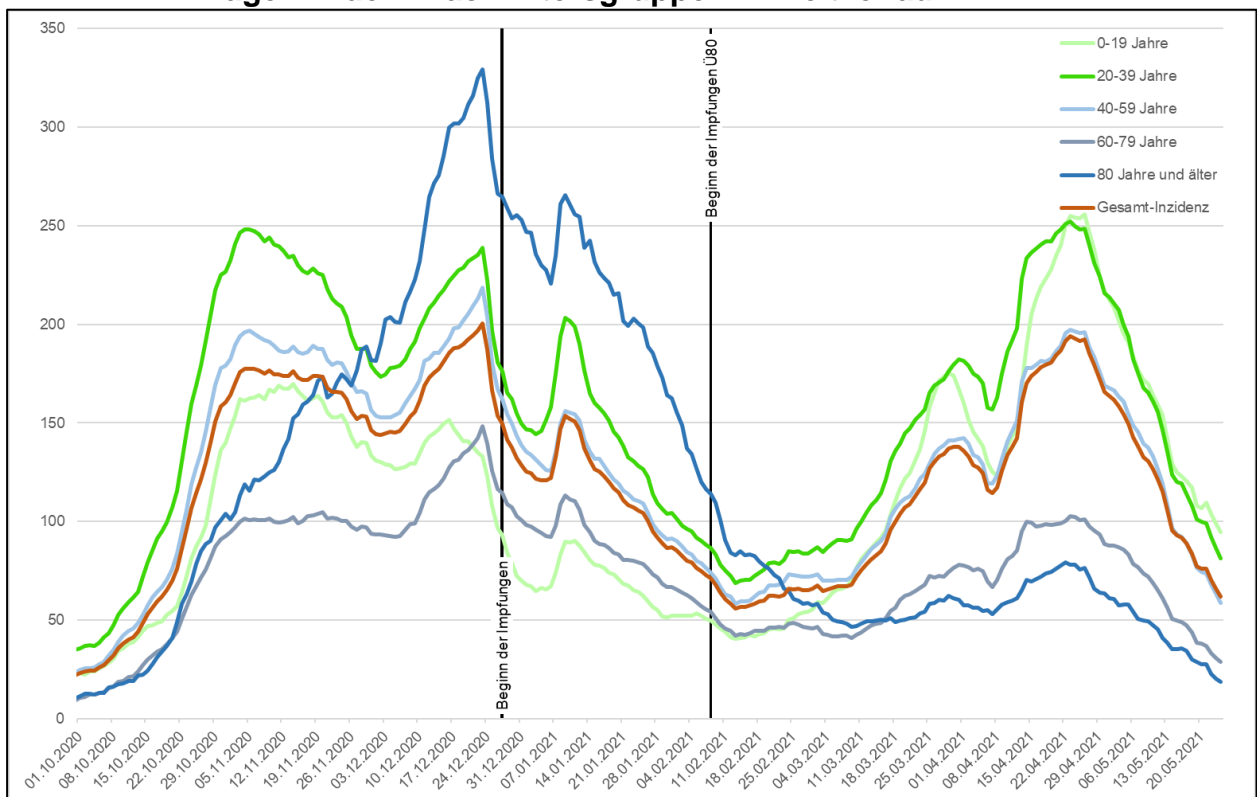
Quellen: Blaue Linie: Elektronische Meldedaten der Gesundheitsämter gem. § 11 IfSG, Datenstand 25.05.2021 00:00 Uhr. Graue Linie: RKI Dashboard, Datenstand 25.05.2021 03:12 Uhr, ausgelesen 25.05.2021 07:13 Uhr.  
Eigene Berechnung LZG.NRW.

## In den letzten 14 Tagen neu gemeldete Infektionen mit SARS-CoV-2 in NRW



Quelle: Elektronische Meldedaten der Gesundheitsämter gem. § 11 IfSG, Datenstand 25.05.2021 00:00 Uhr.  
Eigene Berechnung LZG.NRW.

## 7-Tage-Inzidenz nach Altersgruppen im Zeitverlauf in NRW\*



Quelle: LZG.NRW, Elektronische Meldedaten der Gesundheitsämter gem. § 11 IfSG, Datenstand 25.05.2021 00:00 Uhr - \*7-Tages-Fallzahlen nach Meldedatum je 100.000 der jeweiligen Altersgruppe.

**Todesfälle nach Alter und Geschlecht in NRW**

Altersgruppe	Alle		Männer		Frauen	
	Fälle	in % aller Todesfälle	Fälle	in % der männl. Todesfälle	Fälle	in % der weibl. Todesfälle
0 - 9 Jahre	4	0,0 %	1	0,0 %	3	0,0 %
10 - 19 Jahre	3	0,0 %	3	0,0 %	0	0,0 %
20 - 29 Jahre	15	0,1 %	10	0,1 %	5	0,1 %
30 - 39 Jahre	50	0,3 %	36	0,4 %	14	0,2 %
40 - 49 Jahre	164	1,0 %	113	1,3 %	51	0,7 %
50 - 59 Jahre	684	4,1 %	477	5,4 %	205	2,7 %
60 - 69 Jahre	1.620	9,8 %	1.131	12,9 %	485	6,3 %
70 - 79 Jahre	3.569	21,6 %	2.240	25,5 %	1.319	17,2 %
80 - 89 Jahre	7.085	42,9 %	3.618	41,3 %	3.446	44,9 %
90 Jahre und älter	3.305	20,0 %	1.140	13,0 %	2.151	28,0 %
<b>Insgesamt*</b>	<b>16.501**</b>	100,0 %	<b>8.770***</b>	100,0 %	<b>7.680****</b>	100,0 %
Anteil Männer/Frauen			53,1 %		46,5 %	

Quelle: Elektronische Meldedaten der Gesundheitsämter gem. § 11 IfSG, Datenstand 25.05.2021 00:00 Uhr.

Eigene Berechnung.

\*Die Werte "Insgesamt" ergeben sich nicht automatisch aus der Summe der Fälle, vgl. Anmerkung \*\*, \*\*\* und \*\*\*\*.

\*\*Für 51 Personen liegen keine Angabe zum Geschlecht vor

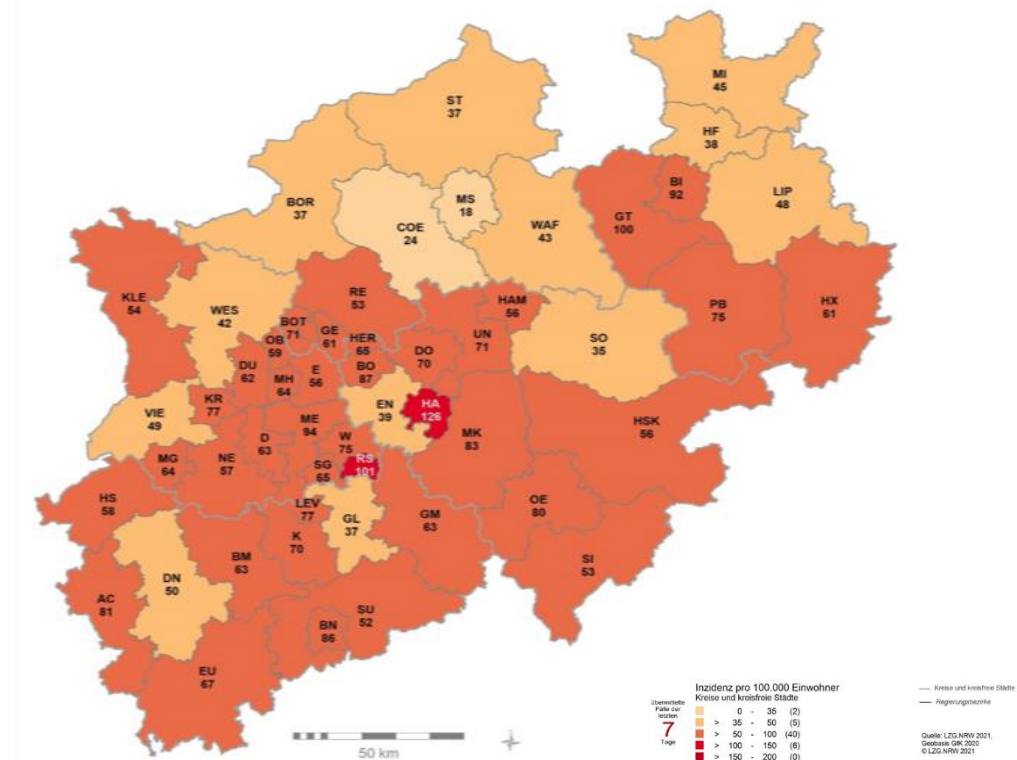
\*\*\*Für einen Mann liegt keine Angabe zum Alter vor.

\*\*\*\*Für eine Frau liegt keine Angabe zum Alter vor.

Weitere Informationen und Grafiken zu den nordrhein-westfälischen Fallzahlen sowie kommunale Einzelauswertungen sind täglich auch der Seite des LZG.NRW unter folgendem Link zu entnehmen:

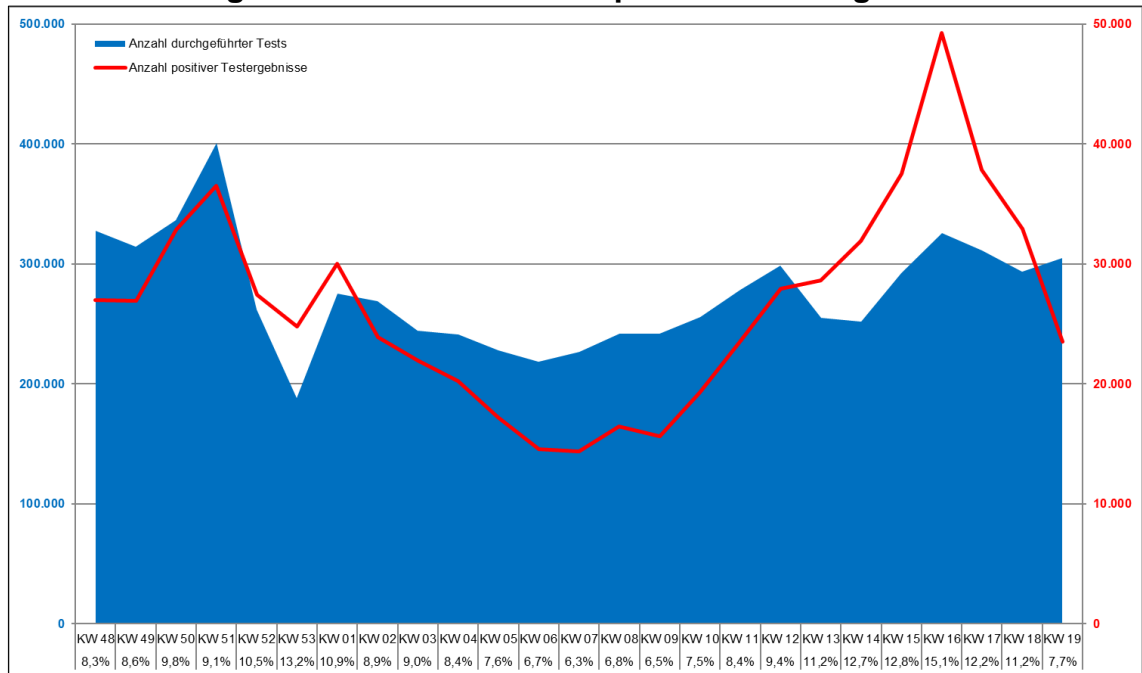
[https://www.lzg.nrw.de/inf\\_schutz/corona\\_meldelage/index.html](https://www.lzg.nrw.de/inf_schutz/corona_meldelage/index.html)

**7-Tages-Inzidenz der SARS-CoV-2 Fälle in den Kreisen und kreisfreien Städten:  
Neue Meldungen vom 18.05.2021 bis 24.05.2021 pro 100.000 Einwohner\***



Quelle: Elektronische Meldedaten der Gesundheitsämter gem. § 11 IfSG, Datenstand 25.05.2021 00:00 Uhr.  
Eigene Berechnung LZG.NRW.

**Anzahl durchgeführter PCR-Tests und positiver Testergebnisse in NRW\***



\*Hinweis: Die Auswertung wird grundsätzlich wöchentlich, jeweils mit dem Lagebericht am Dienstag, aktualisiert. Aufgrund des vorhergehenden Feiertages sind die Testzahlen jedoch erst morgen verfügbar.  
Quelle: ALM (Akkreditierte Labore in der Medizin e.V.), Datenstand 18.05.2021. Eigene Berechnung LZG.NRW.

## Bürgerfestungen in NRW (PoC-Antigen-Tests)

Bürgerfestungen in NRW (PoC-Antigen-Tests)								
KW 21	Wochensumme	Mo.,24.05.	Di.,25.05.	Mi.,26.05.	Do.,27.05.	Fr.,28.05.	Sa.,29.05.	So.,30.05.
Gesamt	334.887	334.887	0	0	0	0	0	0
Positiv	457	457	0	0	0	0	0	0
Positivquote (%)	0,14%	0,14%	0	0	0	0	0	0
KW 20		Wochensumme		Testungen seit 08.03.21				
Gesamt	4.356.494			Gesamt	21.362.223			
Positiv	6.979			Positiv	76.218			
Positivquote (%)	0,16%			Positivquote (%)	0,36%			

Quelle: MAGS, Datenstand: 25.05.2021

Quelle: MAGS, 25.05.2021, 10:30 Uhr

## Impfungen in NRW

<b>Gesamt:*</b>	<b>10.059.958</b>	<b>Erstimpfungen:*</b>	<b>7.678.917</b>	<b>vollständig geimpft:*</b>	<b>2.381.041</b>
Veränderung zum Vortag:*	+67.473	Veränderung zum Vortag:*	+34.846	Veränderung zum Vortag:*	+32.627
Erstimpfungen je 100 Einwohner in %	42,8	Position im Impfranking: 2/16	Zweitimpfungen je 100 Einwohner in %	13,3	Position im Impfranking: 14/16
Impfungen in Impfbzentren, Mobilten Teams, Krankenhäusern					
<b>Gesamt:*</b>	<b>7.094.890</b>	<b>Erstimpfungen:*</b>	<b>5.049.008</b>	<b>vollständig geimpft:*</b>	<b>2.045.882</b>
Davon BioNTech	5.243.713	Davon BioNTech	3.382.152	Davon BioNTech	1.861.561
Davon Moderna:	650.145	Davon Moderna:	518.579	Davon Moderna:	131.566
Davon AstraZeneca	1.192.947	Davon AstraZeneca	1.148.277	Davon AstraZeneca	44.670
Davon Janssen	8.085	Davon Janssen		Davon Janssen	8.085
Impfungen bei niedergelassenen Ärzten					
<b>Gesamt:*</b>	<b>2.965.068</b>	<b>Erstimpfungen:*</b>	<b>2.629.909</b>	<b>vollständig geimpft:*</b>	<b>335.159</b>
Davon BioNTech	2.143.607	Davon BioNTech	1.839.660	Davon BioNTech	303.947
Davon Moderna:	8.784	Davon Moderna:	6.702	Davon Moderna:	2.082
Davon AstraZeneca	812.090	Davon AstraZeneca	783.547	Davon AstraZeneca	28.543
Davon Janssen	587			Davon Janssen	587
ausgelesen am: 25.05.2021 12:00 Uhr					
Datenstand laut RKI: 25.05.2021 08:00 Uhr					
*jeweils kumulierte Werte					
Quelle: <a href="http://www.rki.de/DE/Content/InfAZ/N/Neuartiges_Coronavirus/Daten/Impfquoten-Tab.html">www.rki.de/DE/Content/InfAZ/N/Neuartiges_Coronavirus/Daten/Impfquoten-Tab.html</a>					

Quelle: RKI-Monitoring, Datenstand 25.05.2021, 08:00 Uhr

## Aktuelle Corona-Situation in vollstationären Alten- und Pflegeeinrichtungen\*

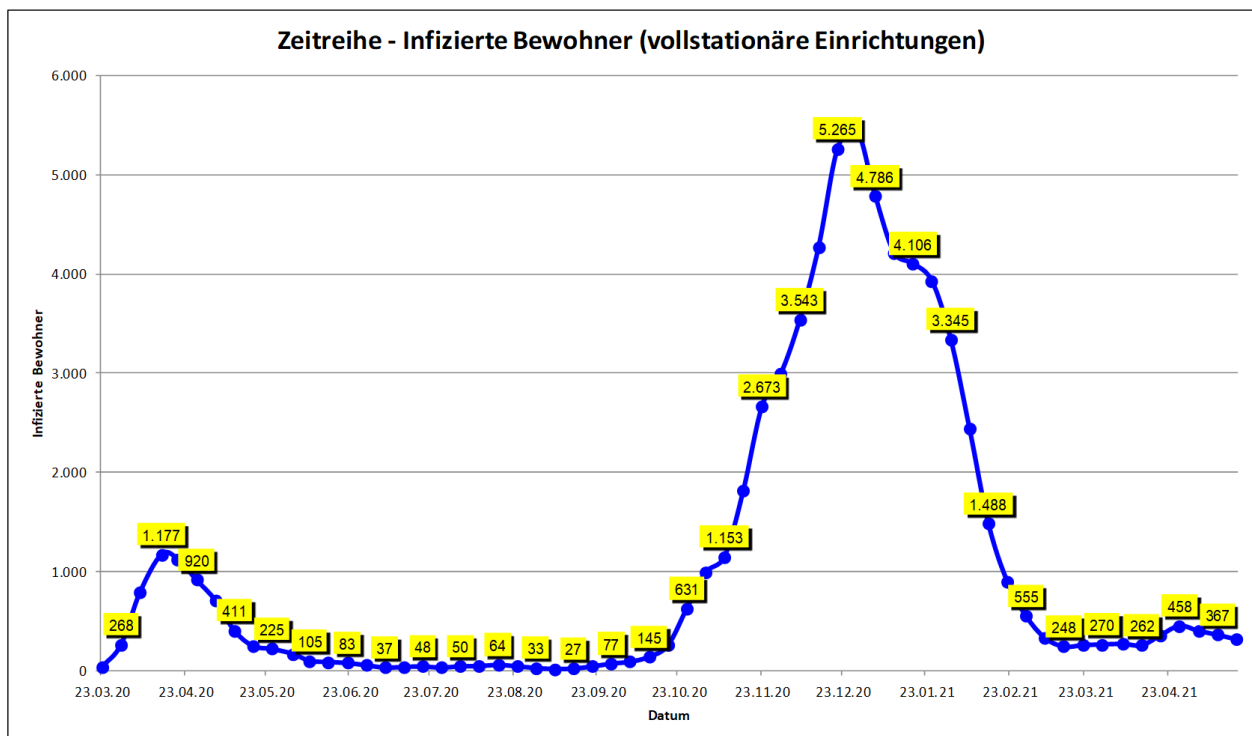
### Aktuelle Situation der Bewohnerinnen und Bewohner

	21.05.	20.05.
Anzahl vollstationärer Einrichtungen mit infizierten Bewohnerinnen / Bewohnern	123	125
Anzahl aktuell infizierter Bewohnerinnen/ Bewohner in vollstationären Einrichtungen	256	277
Anzahl Todesfälle in vollstationären Einrichtungen (kumuliert)*	5.535	5.535

### Aktuelle Situation des Personals

	21.05.	20.05.
Anzahl vollstationärer Einrichtungen mit infiziertem Personal	200	209
Anzahl aktuell infiziertes Personal in vollstationären Einrichtungen	275	285
Anzahl Personal in vollstationären Einrichtungen in Quarantäne	366	389

*\*Kleinere Abweichungen kommen aufgrund unklarer Eingaben bei der Einrichtungsart zustande*



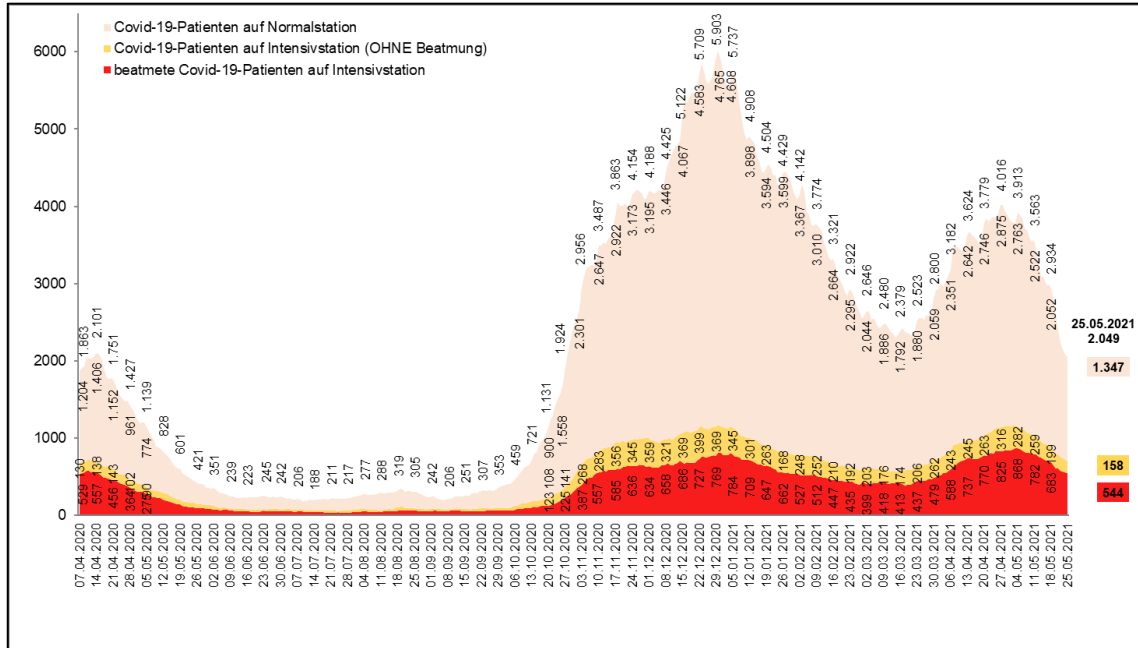
*Datenstand Tabelle 25.05.2021 / Wochengrafik 21.05.2021: Die Abfrage der Daten bei den Alten- und Pflegeeinrichtungen erfolgt durch die Behörden nach dem Wohn- und Teilhabegesetz nur von Montag-Freitag (außer an Feiertagen). Zu beachten ist ferner, dass alle Zahlen jeweils den aktuellen Wert angeben. D. h. insbesondere, dass bei den infizierten Menschen nur diejenigen erfasst sind, die an dem jeweils genannten Datum auch noch infiziert waren. Nach Erkrankung negativ getestete Personen werden nicht mehr erfasst. Die Anzahl der verstorbenen Menschen beinhaltet alle verstorbenen Infizierten einer Einrichtung, unabhängig vom Sterbedatum. Das Sterbedatum kann vom Meldedatum abweichen.*

## Fälle in stationärer Behandlung

Gesamtfallzahl stationäre Behandlung*	davon intensivmedizinische Behandlung*	davon mit Beatmung*
2.049 ( - 29 / - 1,4 % )**	702 ( - 8 / - 1,2 % )**	544 ( - 6 / - 1,1 ) **

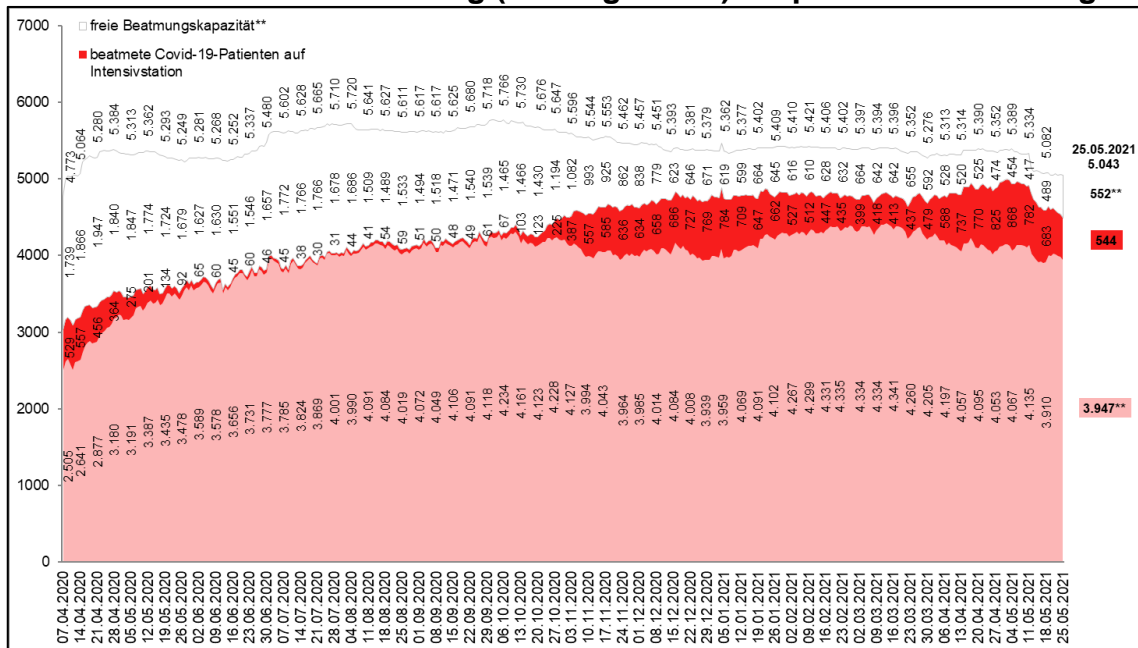
\*Stand: 25.05.2021, 00.01 Uhr – Quelle: IG-NRW \*\*Änderung gegenüber Vortag

## Covid-19 Patienten in Krankenhäusern



Quelle: IG-NRW, Datenstand 25.05.2021 00.01 Uhr. Eigene Berechnung LZG.NRW.

## Intensivbetten MIT Beatmung (ICU High Care): Kapazität und Nutzung\*



Quelle: IG-NRW, Datenstand 25.05.2021 00.01 Uhr. Eigene Berechnung LZG.NRW.

\* Hier tragen die Kliniken - anders als in der KH-Planung - ihre Bestände selbst ein. Deshalb sind Abweichungen zu den Zahlen aus dem Feststellungsbescheid möglich. \*\*Ab dem 12.05.2021 erfolgt eine vollständige Abgrenzung der Kapazitäten für Erwachsene und Kinder. Dargestellt sind die Erwachsenenkapazitäten.



Übersicht personelle Unterstützung durch die Bundeswehr (Bw) in  
Nordrhein-Westfalen\*

Personelle Unterstützung durch die Bundeswehr (Bw) in Nordrhein-Westfalen*				
	Anzahl Kreise/ Kreisfreie Städte	Anzahl der unterstützten Einrichtungen	Anzahl Einsatzkräfte Bw	davon Anzahl Sanitätspersonal
<b>Gesundheitsämter</b>				
Kontaktpersonen- nachverfolgung (KPNV)	38		768	
Abstrich-Teams (PCR- Tests)	4		26	4
<b>Alten- und Pflegeheime</b>				
Schnelltests (PoC- Antigen)	7	156	50	0
Entlastung Pflegepersonal	2	16	53	
<b>Krankenhäuser</b>				
Entlastung Pflegepersonal	2	5	26	
<b>Impfzentren</b>				
Unterstützungskräfte	19	19	241	
Impfmodul (SanKr)	1	1	5	5
<b>Bürgertestung</b>				
Unterstützungskräfte	4	22	62	
<b>Gesamtstärke Einsatzkräfte Bw</b>			<b><u>1.231</u></b>	<b><u>9</u></b>

\*Die Auswertung wird täglich aktualisiert.

\* Quelle: Bundeswehr, Landeskommando Nordrhein-Westfalen, Lagezentrum / Stand: 25.05.2021

## 2. Informationsquellen

Lageberichte, Sofortmeldungen, LZG.NRW, bis einschließlich 13:00 Uhr.

## 3. Allgemeine Lage / Überblick in Deutschland

Das RKI meldet mit Stand 25.05.2021 (00:00 Uhr) für **Deutschland** insgesamt **3.653.551 bestätigte Fälle** (+ 1.911 im Vergleich zum Vortag). Das RKI schätzt aufgrund der anhaltend hohen Fallzahlen die Gefährdung für die Gesundheit der Bevölkerung in Deutschland insgesamt als sehr hoch ein.

Die Wahrscheinlichkeit für schwere und auch tödliche Krankheitsverläufe nimmt mit zunehmendem Alter und bestehenden Vorerkrankungen zu. Laut RKI gibt es zum o. g. Meldezeitpunkt **87.456 bestätigte Todesfälle** (+ 33 Fälle im Vergleich zum Vortag) in Deutschland aus allen 16 Bundesländern.

.....  
Gemäß RKI-Bericht vom 24.05.2021 werden die Reproduktionszahlen aktuell wie folgt geschätzt:

**Deutschland:** sensitiver R-Wert = **0,96** (95%-Prädiktionsintervall: 0,82 – 1,10)  
7-Tage R-Wert = **0,84** (95%-Prädiktionsintervall: 0,78 - 0,90)  
**NRW:** sensitiver R-Wert = **1,02** (95%-Prädiktionsintervall: 0,91 – 1,16)  
7-Tage R-Wert = **0,86** (95%-Prädiktionsintervall: 0,80 - 0,93)

Das **Helmholtz-Zentrum für Infektionsforschung (HZI)** weist im Bericht vom 10.05.2021 aktuelle Reproduktionszahlen von **R = 0,79 (Bund) und R = 0,78 (NRW)** aus.

#### **4. Maßnahmen (Schadenabwehr/Gefahrenabwehr)**

##### **Aktuelle Corona-Schutzverordnung**

Zur Fortsetzung der Bekämpfung der SARS-CoV-2-Pandemie und insbesondere zur Gewährleistung ausreichender medizinischer Versorgungskapazitäten werden mit dieser Verordnung Maßnahmen angeordnet, die die Infektionsgefahren wirksam und zielgerichtet begrenzen und Infektionswege nachvollziehbar machen.

- [Corona-Schutzverordnung \(CoronaSchVO\) - gültig ab 22. Mai 2021](#)

##### **Regelungen der bundesweiten „Corona-Notbremse“ für Kreise und kreisfreie Städte in Nordrhein-Westfalen**

In der Allgemeinverfügung zur Feststellung der Voraussetzungen gemäß § 28b des bundesweit geltenden Infektionsschutzgesetzes ist festgelegt, in welchen Kreisen und kreisfreien Städten Nordrhein-Westfalens die jeweiligen Maßnahmen aus dem Bundesgesetz gelten.

- [Allgemeinverfügung zur Feststellung der Voraussetzungen des § 28b des Infektionsschutzgesetzes vom 25. Mai 2021](#)
- [Corona-Notbremse: Einstufung der Kommunen in Nordrhein-Westfalen \(Stand: 24. Mai 2021\)](#)

Die wesentlichen Rechtsnormen des MAGS mit Bezug zur Corona-Pandemie sind abrufbar unter: <https://www.mags.nrw/coronavirus-rechtlicheregelungen-nrw>.