



Ereignis: Neuartiges Coronavirus (SARS-CoV-2)

Bearbeiter/in: Birthe Sander

Berichtszeitpunkt: 14. Mai 2021, 14:30 Uhr

1. Zahlen kompakt – Lage in Nordrhein-Westfalen

Inzidenz (7-Tage)	Bestätigte Fälle	Genesene*	Todesfälle	Infizierte*
103,4	780.817	709.100	16.190	55.500

Quelle: Elektronische Meldedaten der Gesundheitsämter gem. § 11 IfSG, Datenstand 14.05.2021, 00:00 Uhr.
*Schätzwerte auf Basis des Algorithmus des RKI.

Fallzahlen Corona in NRW 06.05. – 13.05.2021 *

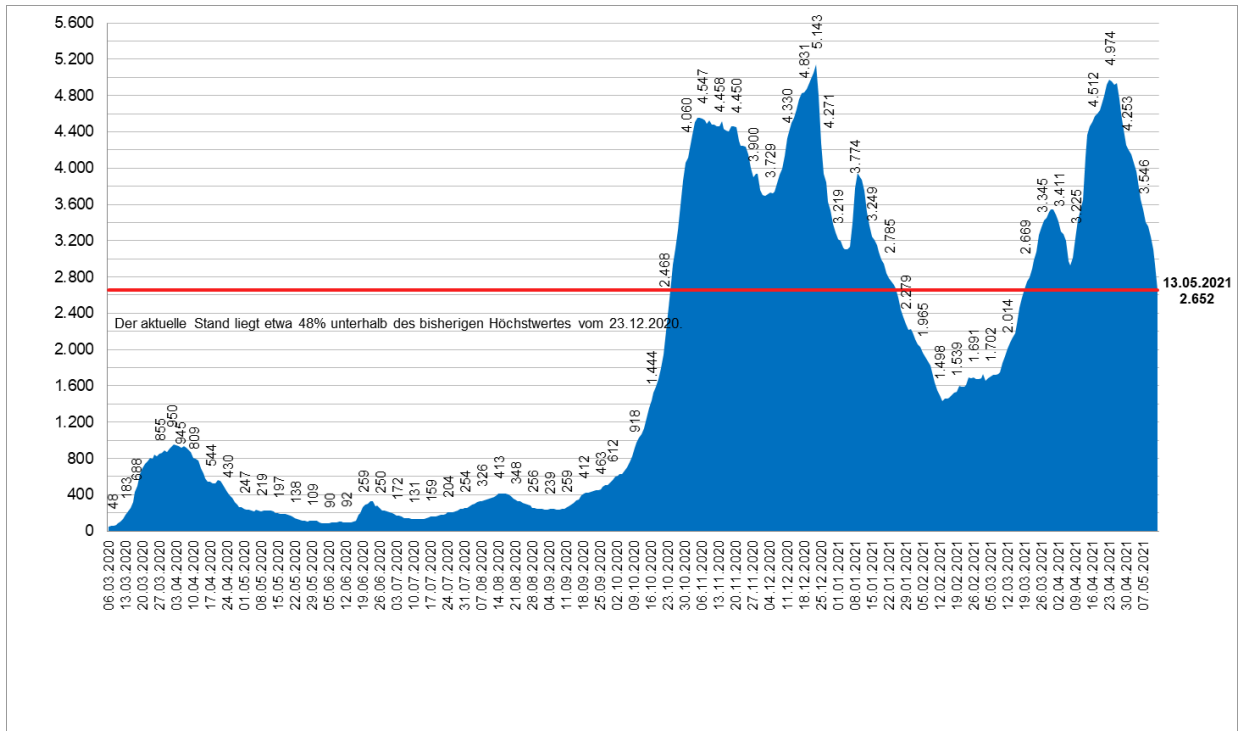
Datum	06. Mai	07. Mai	08. Mai	09. Mai	10. Mai	11. Mai	12. Mai	13. Mai
Infizierte	762.254	765.901	768.738	770.186	771.869	775.297	778.876	780.817
Täglicher Zuwachs (absolut)	3.916	3.647	2.837	1.448	1.683	3.428	3.579	1.941
Täglicher Zuwachs (prozentual)	0,52%	0,48%	0,37%	0,19%	0,22%	0,44%	0,46%	0,25%
Infizierte je 100.000 Einwohner*	4.247	4.268	4.283	4.291	4.301	4.320	4.340	4.351
Inzidenz (pro 100.000 EW) letzte 7-Tage	142,8	138,3	132,8	130,9	126,5	121,2	114,4	103,4
Todesfälle	15.958	15.999	16.025	16.063	16.106	16.135	16.148	16.190**

Quelle: Elektronische Meldedaten der Gesundheitsämter gem. § 11 IfSG, Datenstand 14.05.2021, 00:00 Uhr.
Die Fallzahlen nach § 11 IfSG werden fortlaufend und rückwirkend für das jeweilige Datum gemeldet, sodass die gemeldeten Fallzahlen für die einzelnen Tage im vorliegenden Bericht regelmäßig jeweils höher sein werden als im vorangegangenen Bericht.

*Berechnungsgrundlage: 17.947.221 Einwohner in NRW.

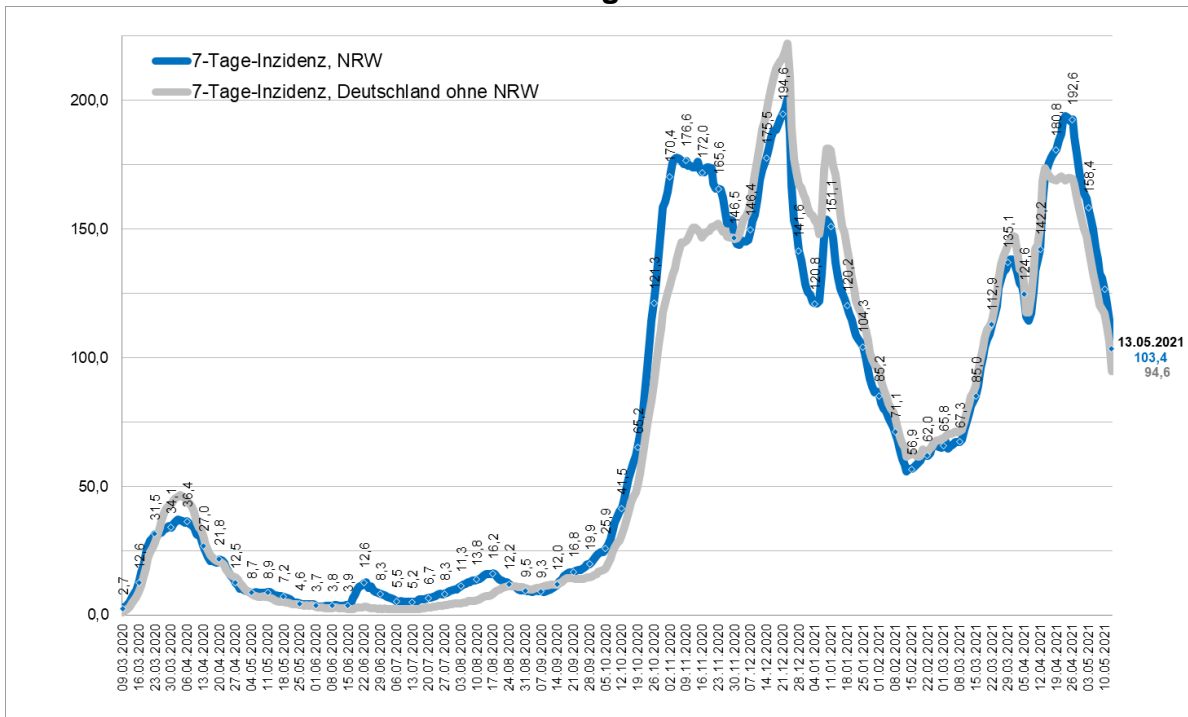
**Einschließlich 41 Todesfällen ohne Sterbedatum.

Gleitender 7-Tages-Durchschnitt* der neu gemeldeten Infektionen mit SARS-CoV-2 in NRW



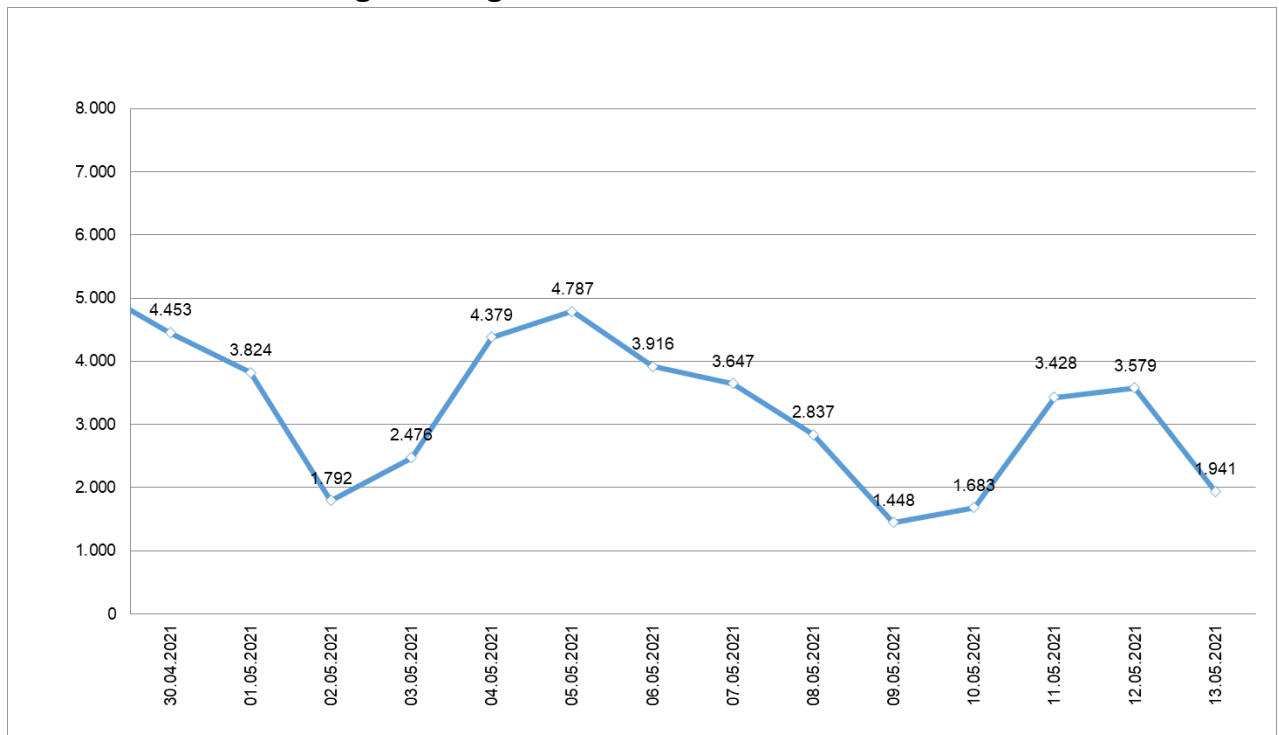
Quelle: Elektronische Meldedaten der Gesundheitsämter gem. § 11 IfSG, Datenstand 14.05.2021 00:00 Uhr.
Eigene Berechnung LZG NRW* Mittelwert der neu gemeldeten Infektionen in den letzten sieben Tagen.

7-Tages-Inzidenz der SARS-CoV-2 Fälle in NRW* pro 100.000 Einwohner im Vergleich



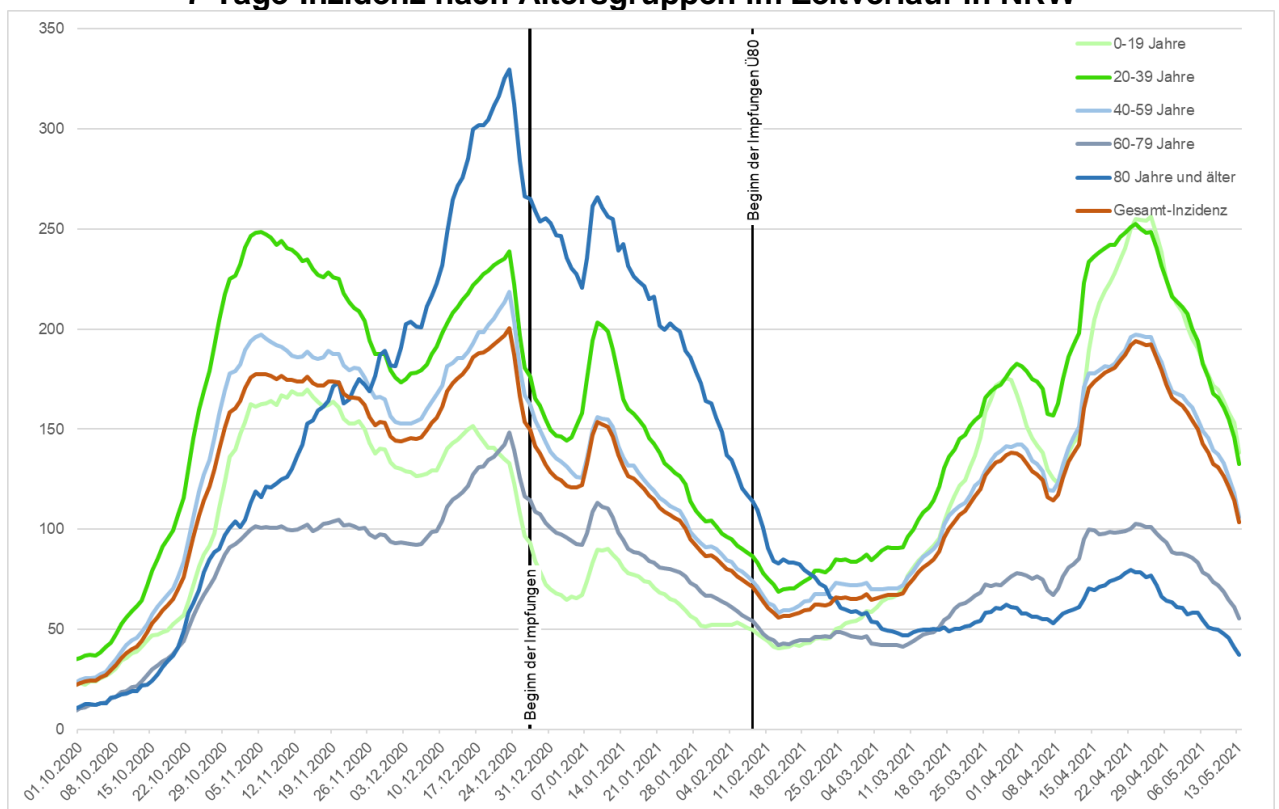
Quellen: Blaue Linie: Elektronische Meldedaten der Gesundheitsämter gem. § 11 IfSG, Datenstand 14.05.2021 00:00 Uhr. Graue Linie: RKI Dashboard, Datenstand 14.05.2021 03:10 Uhr, ausgelesen 14.05.2021 07:46 Uhr.
Eigene Berechnung LZG.NRW.

In den letzten 14 Tagen neu gemeldete Infektionen mit SARS-CoV-2 in NRW



Quelle: Elektronische Meldedaten der Gesundheitsämter gem. § 11 IfSG, Datenstand 14.05.2021 00:00 Uhr.
Eigene Berechnung LZG.NRW.

7-Tage-Inzidenz nach Altersgruppen im Zeitverlauf in NRW



Quelle: LZG.NRW, Elektronische Meldedaten der Gesundheitsämter gem. § 11 IfSG, Datenstand 14.05.2021 00:00 Uhr - * 7-Tages-Fallzahlen nach Meldedatum je 100.000 der jeweiligen Altersgruppe.

Todesfälle nach Alter und Geschlecht in NRW

Altersgruppe	Alle		Männer		Frauen	
	Fälle	in % aller Todesfälle	Fälle	in % der männl. Todesfälle	Fälle	in % der weibl. Todesfälle
0 - 9 Jahre	4	0,0 %	1	0,0 %	3	0,0 %
10 - 19 Jahre	3	0,0 %	3	0,0 %	0	0,0 %
20 - 29 Jahre	13	0,1 %	9	0,1 %	4	0,1 %
30 - 39 Jahre	45	0,3 %	33	0,4 %	12	0,2 %
40 - 49 Jahre	156	1,0 %	107	1,2 %	49	0,6 %
50 - 59 Jahre	650	4,0 %	455	5,3 %	193	2,6 %
60 - 69 Jahre	1.563	9,7 %	1.085	12,7 %	474	6,3 %
70 - 79 Jahre	3.464	21,4 %	2.175	25,4 %	1.279	16,9 %
80 - 89 Jahre	7.011	43,3 %	3.577	41,7 %	3.408	45,1 %
90 Jahre und älter	3.279	20,3 %	1.124	13,1 %	2.139	28,3 %
Insgesamt*	16.190**	100,0 %	8.570***	100,0 %	7.562****	100,0 %
Anteil Männer/Frauen			52,9 %		46,7 %	

Quelle: Elektronische Meldedaten der Gesundheitsämter gem. § 11 IfSG, Datenstand 14.05.2021 00:00 Uhr.

Eigene Berechnung.

*Die Werte "Insgesamt" ergeben sich nicht automatisch aus der Summe der Fälle, vgl. Anmerkung **, *** und ****.

**Für 58 Personen liegen keine Angabe zum Geschlecht vor

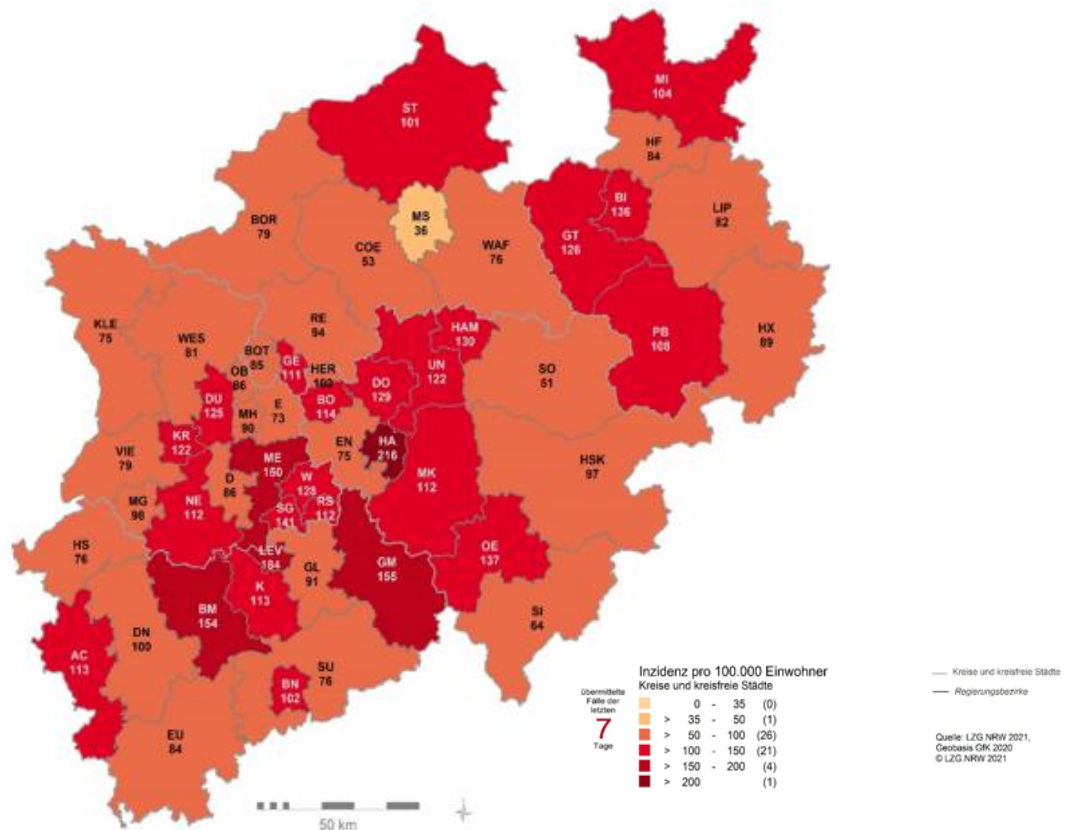
***Für einen Mann liegt keine Angabe zum Alter vor.

****Für eine Frau liegt keine Angabe zum Alter vor.

Weitere Informationen und Grafiken zu den nordrhein-westfälischen Fallzahlen sowie kommunale Einzelauswertungen sind täglich auch der Seite des LZG.NRW unter folgendem Link zu entnehmen:

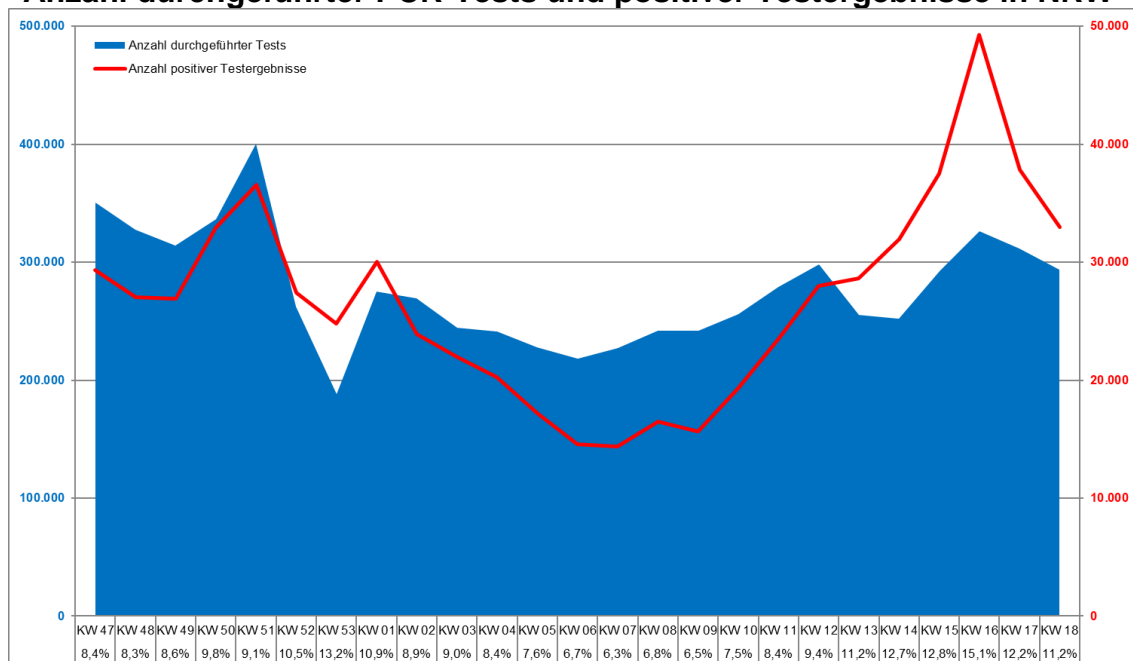
https://www.lzg.nrw.de/inf_schutz/corona_meldelage/index.html

**7-Tages-Inzidenz der SARS-CoV-2 Fälle in den Kreisen und kreisfreien Städten:
Neue Meldungen vom 07.05.2021 bis 13.05.2021 pro 100.000 Einwohner***



Quelle: Elektronische Meldedaten der Gesundheitsämter gem. § 11 IfSG, Datenstand 14.05.2021 00:00 Uhr. Eigene Berechnung LZG.NRW.

Anzahl durchgeführter PCR-Tests und positiver Testergebnisse in NRW*



*Die Auswertung wird wöchentlich, jeweils mit dem Lagebericht am Dienstag, aktualisiert
Quelle: ALM (Akkreditierte Labore in der Medizin e.V.), Datenstand 11.05.2021. Eigene Berechnung LZG.NRW.

Bürgertestungen in NRW (PoC-Antigen-Tests)

KW 19	Wochensumme	Mo.,10.05	Di.,11.05	Mi.,12.05	Do.,13.05	Fr.,14.05	Sa.,15.05	So.,16.05
Gesamt	1.732.501	485.280	483.041	536.245	227.935	0	0	0
Positiv	4.889	1.461	951	1.968	509	0	0	0
Positivquote (%)	0,28%	0,30%	0,20%	0,37%	0,22%	0	0	0
KW 18	Wochensumme				Testungen seit 08.03.21			
Gesamt	2.854.524				Gesamt	15.179.847		
Positiv	7.981				Positiv	65.701		
Positivquote (%)	0,28%				Positivquote (%)	0,43		

Quelle: MAGS, Datenstand: 14.05.2021

Quelle: MAGS, 14.05.2021, 10:21 Uhr

Impfungen in NRW

Gesamt:*	8.534.207	Erstimpfungen:*	6.800.267	vollständig geimpft:*	1.733.940
Veränderung zum Vortag:*	+81.405	Veränderung zum Vortag:*	+48.620	Veränderung zum Vortag:*	+32.785
Erstimpfungen je 100 Einwohner in %	37,9	Position im Impfranking: 3/16	Zweitimpfungen je 100 Einwohner in %	9,7	Position im Impfranking: 13/16
Impfungen in Impfbüros, mobilen Teams, Krankenhäusern					
Gesamt:*	6.274.695	Erstimpfungen:*	4.645.599	vollständig geimpft:*	1.629.096
Davon BioNTech	4.617.665	Davon BioNTech	3.121.297	Davon BioNTech	1.496.368
Davon Moderna:	483.832	Davon Moderna:	380.445	Davon Moderna:	103.387
Davon AstraZeneca	1.169.080	Davon AstraZeneca	1.143.857	Davon AstraZeneca	25.223
Davon Janssen	4.118	Davon Janssen		Davon Janssen	4.118
Impfungen bei niedergelassenen Ärzten					
Gesamt:*	2.259.512	Erstimpfungen:*	2.154.668	vollständig geimpft:*	104.844
Davon BioNTech	1.705.484	Davon BioNTech	1.613.608	Davon BioNTech	91.876
Davon Moderna:	6.852	Davon Moderna:	5.417	Davon Moderna:	1.435
Davon AstraZeneca	547.004	Davon AstraZeneca	535.643	Davon AstraZeneca	11.361
Davon Janssen	172			Davon Janssen	172

Quelle: RKI-Monitoring, Datenstand 14.05.2021, 08:00 Uhr.

Aktuelle Corona-Situation in vollstationären Alten- und Pflegeeinrichtungen*

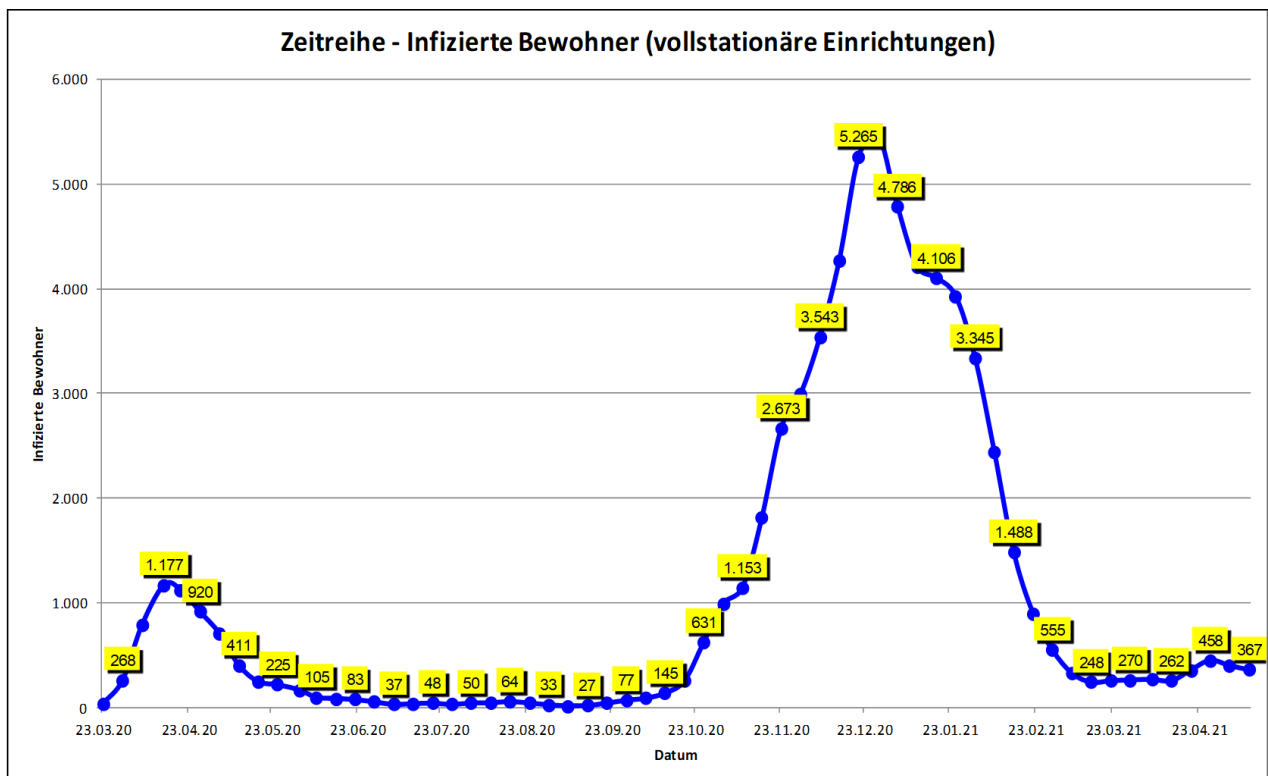
Aktuelle Situation der Bewohnerinnen und Bewohner

	12.05.	11.05.
Anzahl vollstationärer Einrichtungen mit infizierten Bewohnerinnen / Bewohnern	145	154
Anzahl aktuell infizierter Bewohnerinnen/ Bewohner in vollstationären Einrichtungen	333	367
Anzahl Todesfälle in vollstationären Einrichtungen (kumuliert)	5.518	5.517

Aktuelle Situation des Personals

	12.05.	11.05.
Anzahl vollstationärer Einrichtungen mit infiziertem Personal	283	280
Anzahl aktuell infiziertes Personal in vollstationären Einrichtungen	390	395
Anzahl Personal in vollstationären Einrichtungen in Quarantäne	558	573

**Kleinere Abweichungen kommen aufgrund unklarer Eingaben bei der Einrichtungsart zustande*



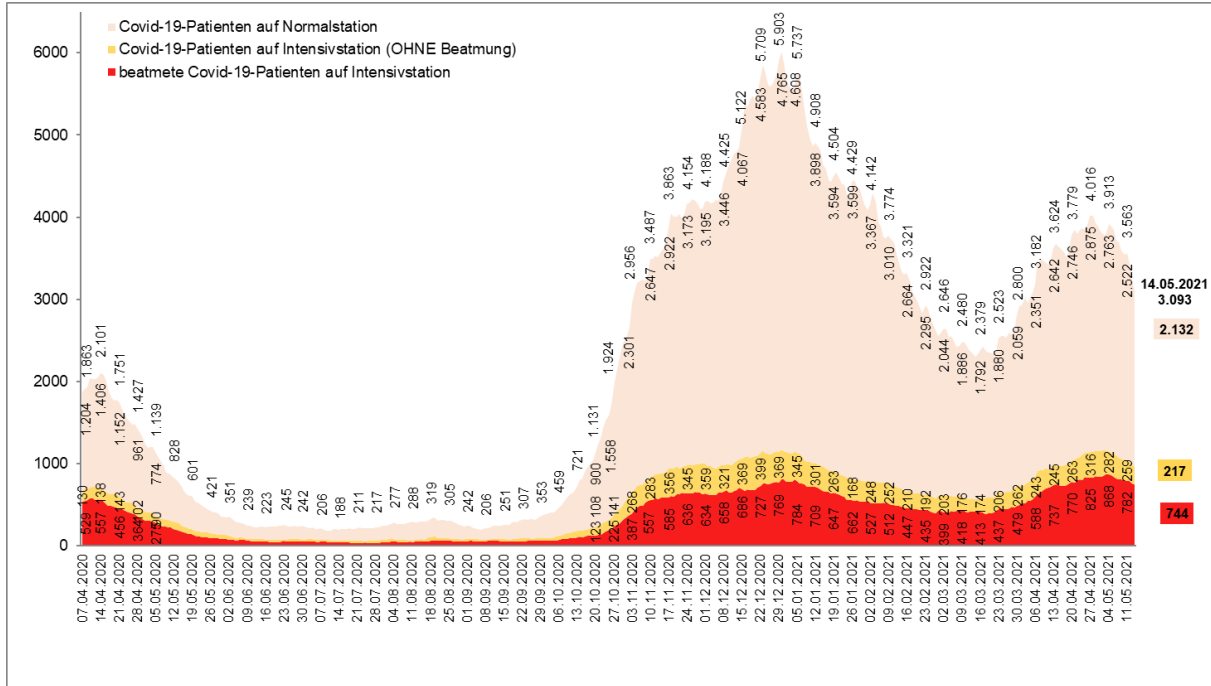
Datenstand Tabelle 12.05.2021 / Wochengrafik 11.05.2021: Die Abfrage der Daten bei den Alten- und Pflegeeinrichtungen erfolgt durch die Behörden nach dem Wohn- und Teilhabegesetz nur von Montag-Freitag (außer an Feiertagen). Zu beachten ist ferner, dass alle Zahlen jeweils den aktuellen Wert angeben. D. h. insbesondere, dass bei den infizierten Menschen nur diejenigen erfasst sind, die an dem jeweils genannten Datum auch noch infiziert waren. Nach Erkrankung negativ getestete Personen werden nicht mehr erfasst. Die Anzahl der verstorbenen Menschen beinhaltet alle verstorbenen Infizierten einer Einrichtung, unabhängig vom Sterbedatum. Das Sterbedatum kann vom Meldedatum abweichen.

Fälle in stationärer Behandlung

Gesamtfallzahl stationäre Behandlung*	davon intensivmedizinische Behandlung*	davon mit Beatmung*
3.093 (- 140/ - 4,3%)**	961 (- 23/ - 2,3%)**	744 (- 10/ - 1,3%)**

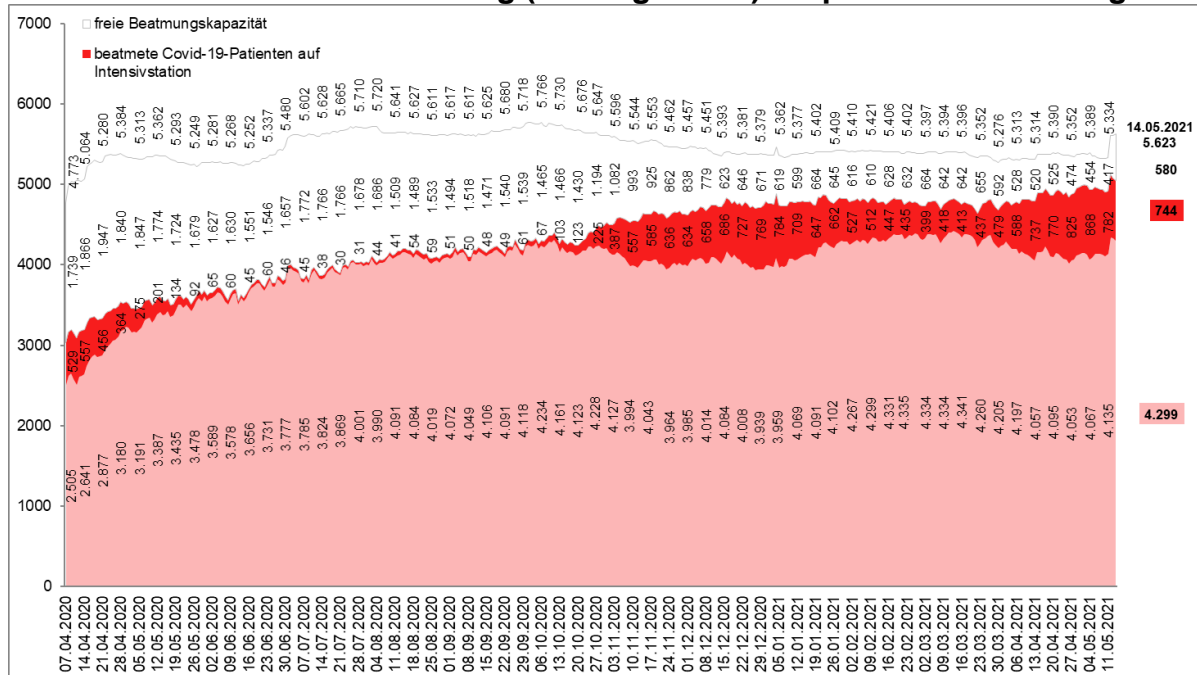
*Stand: 14.05.2021, 00.01 Uhr – Quelle: IG-NRW **Änderung gegenüber Vortag

Covid-19 Patienten in Krankenhäusern



Quelle: IG-NRW, Datenstand 14.05.2021 00.01 Uhr. Eigene Berechnung LZG.NRW.

Intensivbetten MIT Beatmung (ICU High Care): Kapazität und Nutzung*



Quelle: IG-NRW, Datenstand 14.05.2021 00.01 Uhr. Eigene Berechnung LZG.NRW.

* Hier tragen die Kliniken - anders als in der KH-Planung - ihre Bestände selbst ein. Deshalb sind Abweichungen zu den Zahlen aus dem Feststellungsbescheid möglich.

Übersicht personelle Unterstützung durch die Bundeswehr (Bw) in
Nordrhein-Westfalen*

Personelle Unterstützung durch die Bundeswehr (Bw) in Nordrhein-Westfalen*				
	Anzahl Kreise/ Kreisfreie Städte	Anzahl der unterstützten Einrichtungen	Anzahl Einsatzkräfte Bw	<u>davon</u> Anzahl Sanitätspersonal
Gesundheitsämter				
Kontaktpersonen- nachverfolgung (KPNV)	37		803	
Abstrich-Teams (PCR-Tests)	4		28	6
Alten- und Pflegeheime				
Schnelltests (PoC- Antigen)	13	155	268	2
Entlastung Pflegepersonal	2	16	53	
Krankenhäuser				
Entlastung Pflegepersonal	2	5	26	
Impfzentren				
Unterstützungskräfte	18	18	248	
Impfmodul (SanKr)	1	1	5	5
Bürgerfestung				
Unterstützungskräfte	5	27	92	
Gesamtstärke Einsatzkräfte Bw				
			<u>1.523</u>	<u>13</u>

*Die Auswertung wird täglich aktualisiert.

* Quelle: Bundeswehr, Landeskommando Nordrhein-Westfalen, Lagezentrum / Stand: 14.05.2021

2. Informationsquellen

Lageberichte, Sofortmeldungen, LZG.NRW, bis einschließlich 14:30 Uhr.

3. Allgemeine Lage / Überblick in Deutschland

Das RKI meldet mit Stand 14.05.2021 (00:00 Uhr) für **Deutschland** insgesamt **3.577.040 bestätigte Fälle** (+ 11.336 im Vergleich zum Vortag). Das RKI schätzt aufgrund der anhaltend hohen Fallzahlen die Gefährdung für die Gesundheit der Bevölkerung in Deutschland insgesamt als sehr hoch ein.

.....
Die Wahrscheinlichkeit für schwere und auch tödliche Krankheitsverläufe nimmt mit zunehmendem Alter und bestehenden Vorerkrankungen zu. Laut RKI gibt es zum o. g. Meldezeitpunkt **85.848 bestätigte Todesfälle** (+ 190 Fälle im Vergleich zum Vortag) in Deutschland aus allen 16 Bundesländern.

Gemäß RKI-Bericht vom 13.05.2021 werden die Reproduktionszahlen aktuell wie folgt geschätzt:

Deutschland: sensitiver R-Wert = **0,77** (95%-Prädiktionsintervall: 0,68 - 0,90)
7-Tage R-Wert = **0,87** (95%-Prädiktionsintervall: 0,82 - 0,94)

NRW: sensitiver R-Wert = **0,76** (95%-Prädiktionsintervall: 0,65 - 0,85)
7-Tage R-Wert = **0,87** (95%-Prädiktionsintervall: 0,81 - 0,92)

Das **Helmholtz-Zentrum für Infektionsforschung (HZI)** weist im Bericht vom 10.05.2021 aktuelle Reproduktionszahlen von **R = 0,79 (Bund) und R = 0,78 (NRW)** aus.

4. Maßnahmen (Schadenabwehr/Gefahrenabwehr)

Aktuelle Corona-Schutzverordnung

Zur Fortsetzung der Bekämpfung der SARS-CoV-2-Pandemie und insbesondere zur Gewährleistung ausreichender medizinischer Versorgungskapazitäten werden mit dieser Verordnung Maßnahmen angeordnet, die die Infektionsgefahren wirksam und zielgerichtet begrenzen und Infektionswege nachvollziehbar machen.

- [Corona-Schutzverordnung \(CoronaSchVO\) - gültig ab 15. Mai 2021](#)
- [Corona-Schutzverordnung \(CoronaSchVO\) mit farblich markierten Änderungen - gültig ab 15. Mai 2021](#)

Regelungen der bundesweiten „Corona-Notbremse“ für Kreise und kreisfreie Städte in Nordrhein-Westfalen

In der Allgemeinverfügung zur Feststellung der Voraussetzungen gemäß § 28b des bundesweit geltenden Infektionsschutzgesetzes ist festgelegt, in welchen Kreisen und kreisfreien Städten Nordrhein-Westfalens die jeweiligen Maßnahmen aus dem Bundesgesetz gelten.

- [Corona-Notbremse: Einstufung der Kommunen in Nordrhein-Westfalen \(Stand: 13. Mai 2021\)](#)

Corona-Einreiseverordnung

Die Corona-Einreiseverordnung wird ab dem 13. Mai 2021 bundesweit einheitlich geregelt. Zweck der Verordnung ist es, im Rahmen der Einreise von Personen in die Bundesrepublik Deutschland Infektionen mit dem Coronavirus SARS-CoV-2 und insbesondere

.....
mit besorgniserregenden Virusvarianten des Coronavirus SARS-CoV-2 frühzeitig zu verhindern, um seine Verbreitung in der Bundesrepublik Deutschland zu verhindern.

- [Aufhebung der Corona-Verordnung für Einreisende aus ausländischen Risikogebieten - gültig ab 13. Mai 2021](#)

Die wesentlichen Rechtsnormen des MAGS mit Bezug zur Corona-Pandemie sind abrufbar unter: <https://www.mags.nrw/coronavirus-rechtlicheregelungen-nrw>.