



Ereignis: Neuartiges Coronavirus (SARS-CoV-2)

Bearbeiter/in: Kerstin Sauerborn

Berichtszeitpunkt: 14. April 2021, 13.00 Uhr

1. Zahlen kompakt – Lage in Nordrhein-Westfalen

Inzidenz (7-Tage) 148,4	Bestätigte Fälle 657.428	Genesene* 590.100	Todesfälle 14.722	Infizierte* 52.600
--	---	------------------------------------	------------------------------------	-------------------------------------

Quelle: Elektronische Meldedaten der Gesundheitsämter gem. § 11 IfSG, Datenstand 14.04.2021, 00:00 Uhr.
*Schätzwerte auf Basis des Algorithmus des RKI.

Fallzahlen Corona in NRW 06.04. – 13.04.2021 *

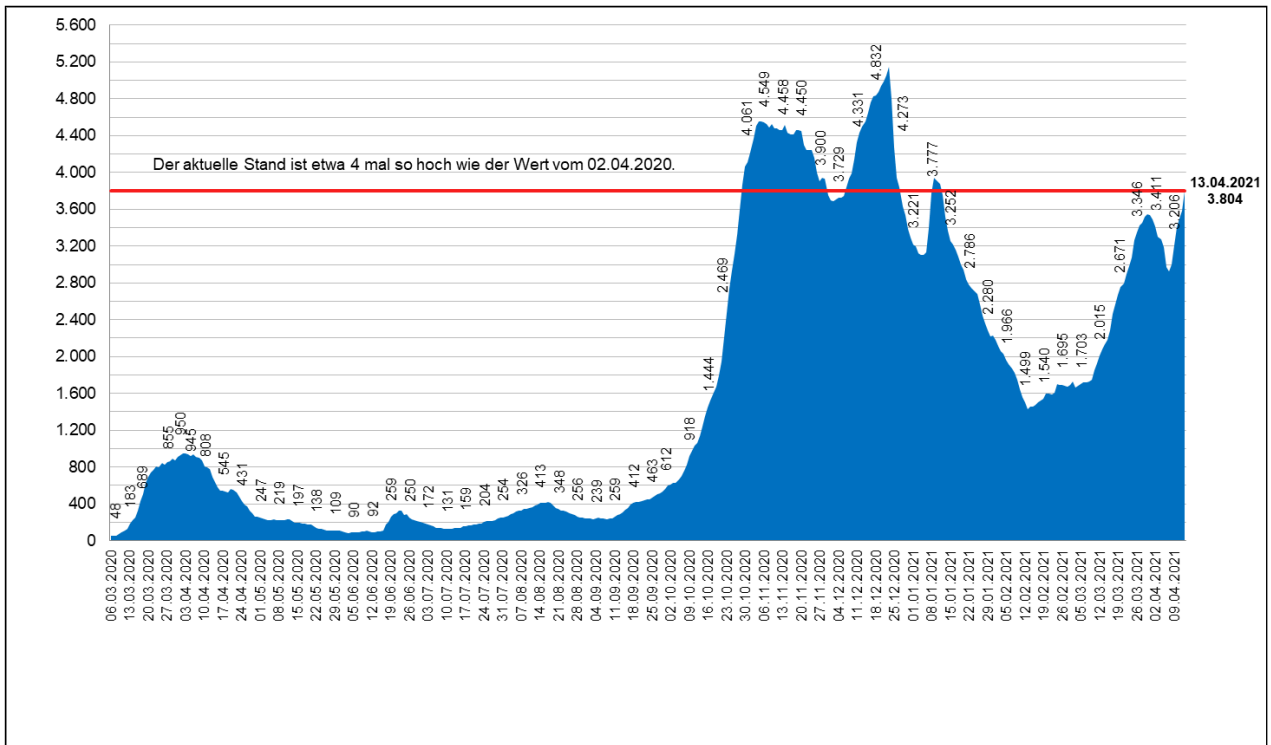
Datum	06. Apr	07. Apr	08. Apr	09. Apr	10. Apr	11. Apr	12. Apr	13. Apr
Infizierte	630.798	635.263	640.182	645.008	648.912	650.948	653.492	657.428
Täglicher Zuwachs (absolut)	2.364	4.465	4.919	4.826	3.904	2.036	2.544	3.936
Täglicher Zuwachs (prozentual)	0,38%	0,71%	0,77%	0,75%	0,61%	0,31%	0,39%	0,60%
Infizierte je 100.000 Einwohner*	3.515	3.540	3.567	3.594	3.616	3.627	3.641	3.663
Inzidenz (pro 100.000 EW) letzte 7-Tage	115,9	114,0	116,9	125,1	132,7	136,4	139,6	148,4
Todesfälle	14.504	14.530	14.567	14.593	14.622	14.638	14.669	14.722**

Quelle: Elektronische Meldedaten der Gesundheitsämter gem. § 11 IfSG, Datenstand 14.04.2021, 00:00 Uhr.
Die Fallzahlen nach § 11 IfSG werden fortlaufend und rückwirkend für das jeweilige Datum gemeldet, sodass die gemeldeten Fallzahlen für die einzelnen Tage im vorliegenden Bericht regelmäßig jeweils höher sein werden als im vorangegangenen Bericht.

*Berechnungsgrundlage: 17.947.221 Einwohner in NRW.

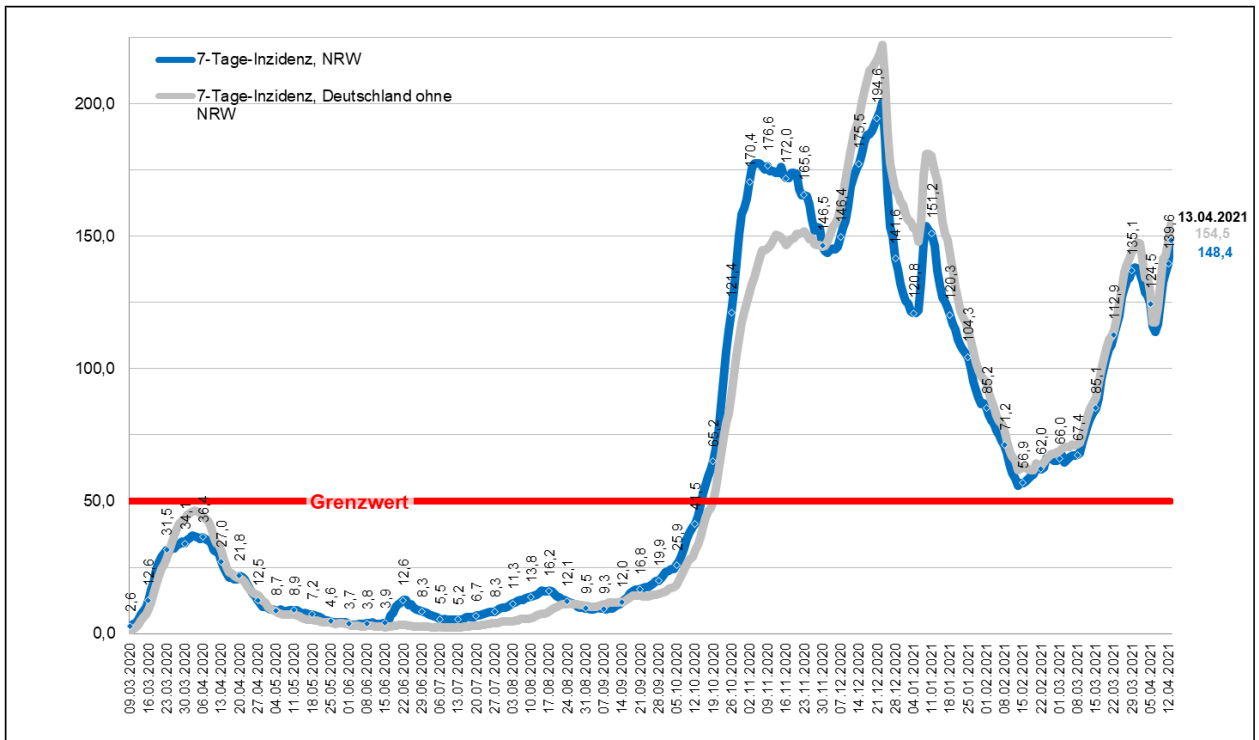
**Einschließlich 46 Todesfällen ohne Sterbedatum.

Gleitender 7-Tages-Durchschnitt* der neu gemeldeten Infektionen mit SARS-CoV-2 in NRW



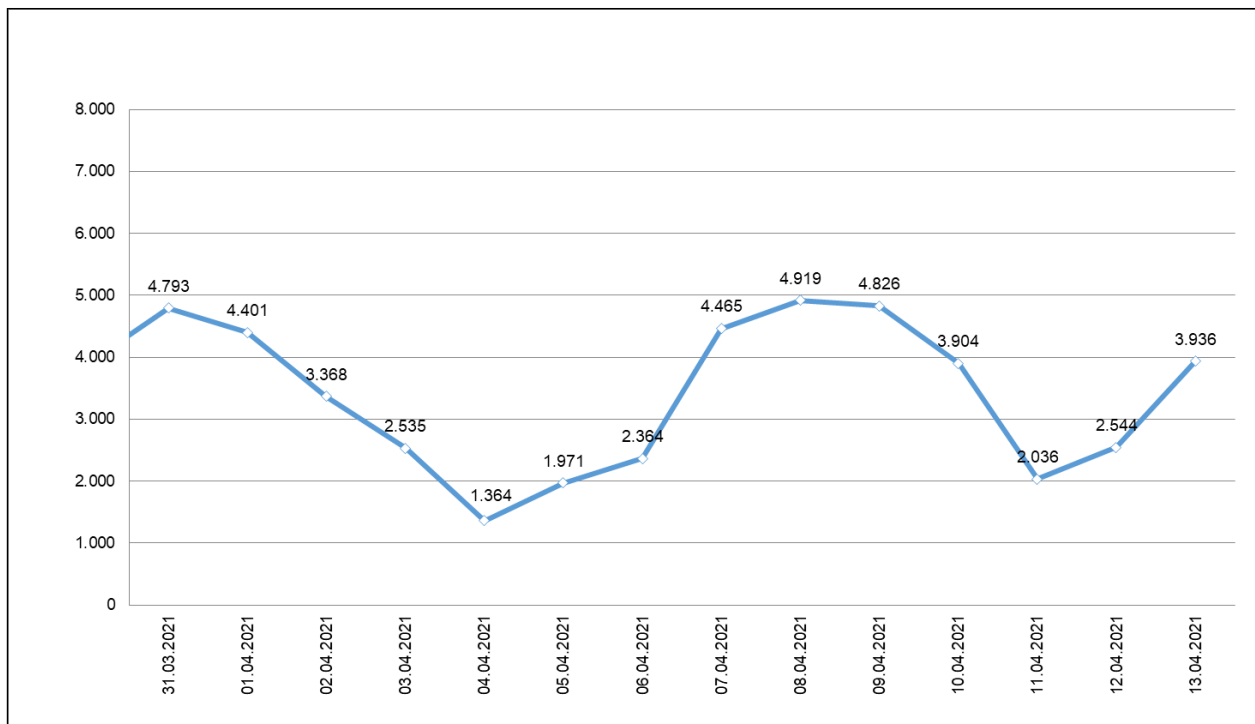
Quelle: Elektronische Meldedaten der Gesundheitsämter gem. § 11 IfSG, Datenstand 14.04.2021 00:00 Uhr.
Eigene Berechnung LZG NRW* Mittelwert der neu gemeldeten Infektionen in den letzten sieben Tagen.

7-Tages-Inzidenz der SARS-CoV-2 Fälle in NRW* pro 100.000 Einwohner im Vergleich



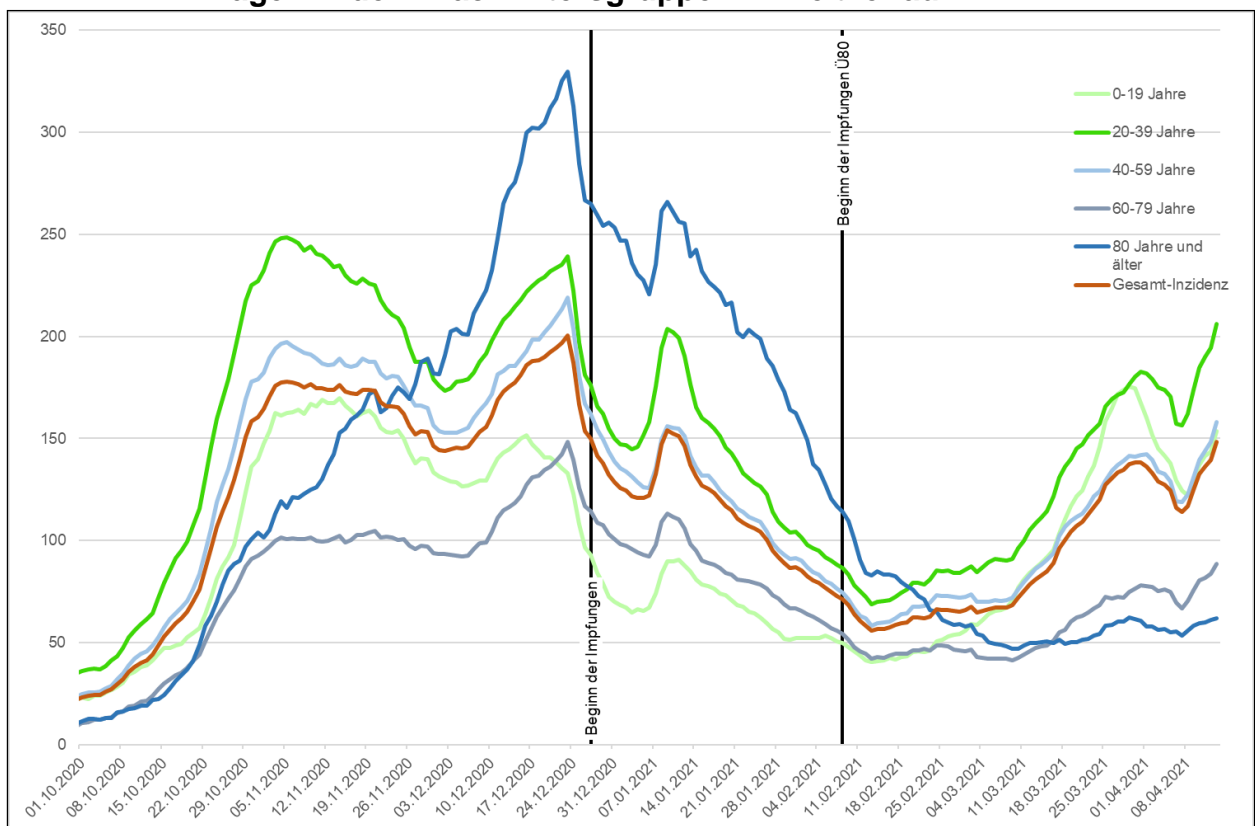
Quellen: Blaue Linie: Elektronische Meldedaten der Gesundheitsämter gem. § 11 IfSG, Datenstand 14.04.2021 00:00 Uhr. Graue Linie: RKI Dashboard, Datenstand 14.04.2021 03:09 Uhr, ausgelesen um 08:29 Uhr.
Eigene Berechnung LZG.NRW.

In den letzten 14 Tagen neu gemeldete Infektionen mit SARS-CoV-2 in NRW



Quelle: Elektronische Meldedaten der Gesundheitsämter gem. § 11 IfSG, Datenstand 14.04.2021 00:00 Uhr.
Eigene Berechnung LZG.NRW.

7-Tage-Inzidenz nach Altersgruppen im Zeitverlauf in NRW



Quelle: LZG.NRW, Elektronische Meldedaten der Gesundheitsämter gem. § 11 IfSG, Datenstand 14.04.2021 00:00 Uhr - * 7-Tages-Fallzahlen nach Meldedatum je 100.000 der jeweiligen Altersgruppe

Todesfälle nach Alter und Geschlecht in NRW

Altersgruppe	Alle		Männer		Frauen	
	Fälle	in % aller Todesfälle	Fälle	in % der männl. Todesfälle	Fälle	in % der weibl. Todesfälle
0 - 9 Jahre	3	0,0 %	1	0,0 %	2	0,0 %
10 - 19 Jahre	2	0,0 %	2	0,0 %	0	0,0 %
20 - 29 Jahre	11	0,1 %	7	0,1 %	4	0,1 %
30 - 39 Jahre	32	0,2 %	22	0,3 %	10	0,1 %
40 - 49 Jahre	113	0,8 %	77	1,0 %	36	0,5 %
50 - 59 Jahre	528	3,6 %	373	4,9 %	154	2,2 %
60 - 69 Jahre	1.311	8,9 %	905	11,8 %	402	5,8 %
70 - 79 Jahre	3.042	20,7 %	1.911	24,9 %	1.124	16,1 %
80 - 89 Jahre	6.555	44,5 %	3.327	43,3 %	3.202	45,8 %
90 Jahre und älter	3.125	21,2 %	1.060	13,8 %	2.050	29,4 %
Insgesamt*	14.722**	100,0 %	7.685	100,0 %	6.984	100,0 %
Anteil Männer/Frauen			52,2 %		47,4 %	

Quelle: Elektronische Meldedaten der Gesundheitsämter gem. § 11 IfSG, Datenstand 14.04.2021 00:00 Uhr. Eigene Berechnung.

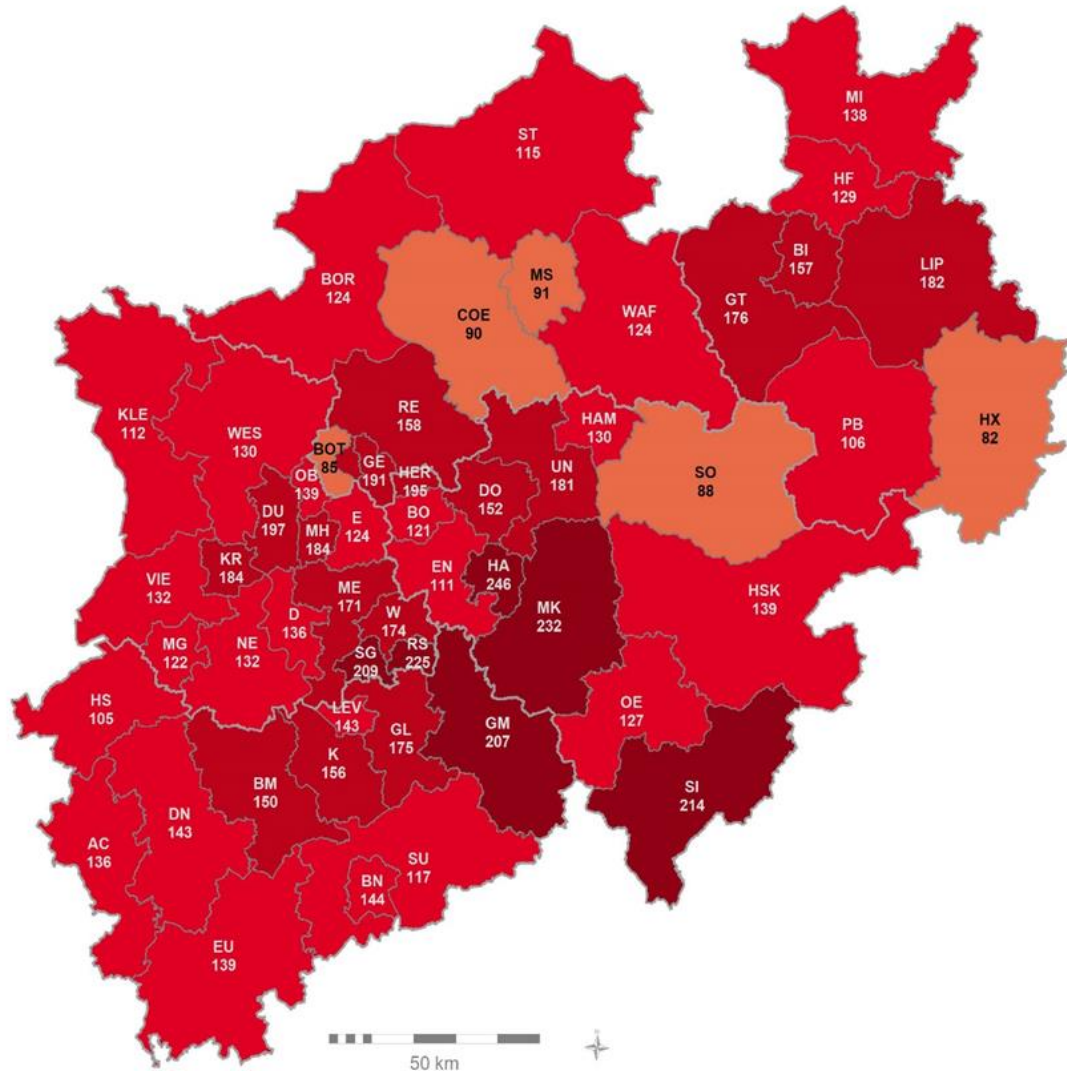
*Die Werte "Insgesamt" ergeben sich nicht automatisch aus der Summe der Fälle, vgl. Anmerkung **.

**Für 53 Personen liegen keine Angabe zum Geschlecht vor.

Weitere Informationen und Grafiken zu den nordrhein-westfälischen Fallzahlen sowie kommunale Einzelauswertungen sind täglich auch der Seite des LZG.NRW unter folgendem Link zu entnehmen:

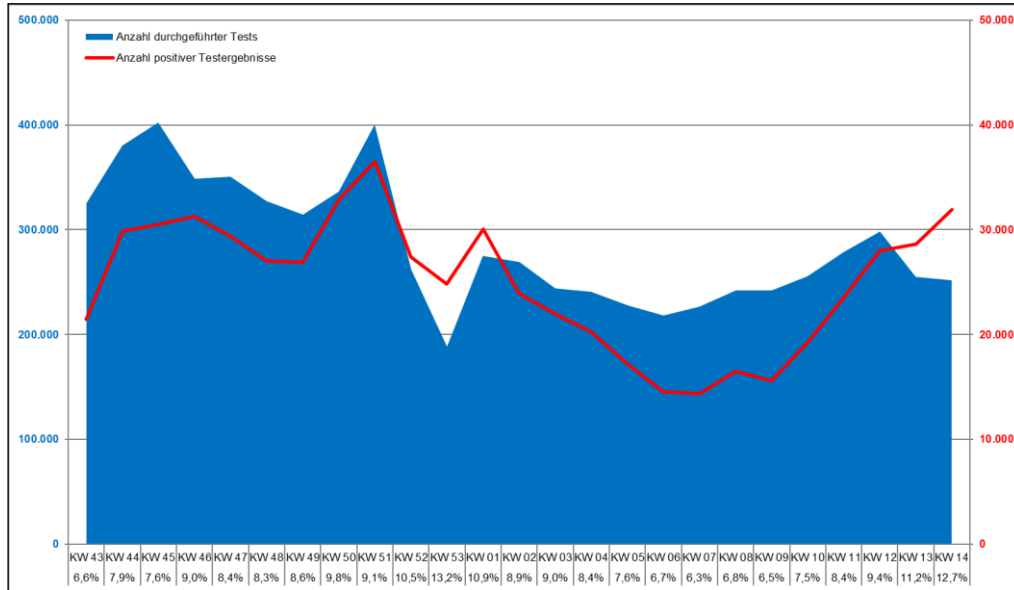
https://www.lzg.nrw.de/inf_schutz/corona_meldelage/index.html

7-Tages-Inzidenz der SARS-CoV-2 Fälle in den Kreisen und kreisfreien Städten:
 Neue Meldungen vom 07.04.2021 bis 13.04.2021 pro 100.000 Einwohner*



Quelle: Elektronische Meldedaten der Gesundheitsämter gem. § 11 IfSG, Datenstand 14.04.2021 00:00 Uhr. Eigene Berechnung LZG.NRW.

Anzahl durchgeführter PCR-Tests und positiver Testergebnisse in NRW*



*Die Auswertung wird wöchentlich, jeweils mit dem Lagebericht am Dienstag, aktualisiert
 Quelle: ALM (Akkreditierte Labore in der Medizin e. V.), Datenstand 13.04.2021. Eigene Berechnung LZG.NRW.

Bürgertestungen in NRW (PoC-Antigen-Tests)								
KW 15	Wochensumme	Mo., 12.04.	Di., 13.04.	Mi., 14.04.	Do., 15.04.	Fr., 16.04.	Sa., 17.04.	So., 18.04.
Gesamt	207.584	207.584	0	0	0	0	0	0
Positiv	1.528	1.528	0	0	0	0	0	0
Positivquote (%)	0,74%	0,74%	0	0	0	0	0	0
KW 14	Wochensumme			Testungen seit 08.03.21				
Gesamt	1.354.357			Gesamt		4.131.456		
Positiv	7.583			Positiv		24.174		
Positivquote (%)	0,56%			Positivquote (%)		0,59		

Quelle: MAGS Datenstand: 14.04.2021 00:00 Uhr

Quelle: MAGS, 14.04.2021, 00:00 Uhr

Impfungen in NRW					
Gesamt:*	4.200.273	Erstimpfungen:*	3.124.564	Zweitimpfungen:*	1.075.709
Veränderung zum Vortag:*	+115.613	Veränderung zum Vortag:*	+103.950	Veränderung zum Vortag:*	+11.663
Erstimpfungen je 100 Einwohner in %	17,4	Position im Impfranking: 6/16	Zweitimpfungen je 100 Einwohner in %	6,0	Position im Impfranking: 10/16
Impfungen in Impfbüros, Mobilen Teams, Krankenhäusern					
Gesamt:*	3.906.958	Erstimpfungen:*	2.832.027	Zweitimpfungen:*	1.074.931
Davon BioNTech	2.749.387	Davon BioNTech	1.709.997	Davon BioNTech	1.039.390
Davon Moderna:	165.486	Davon Moderna:	131.344	Davon Moderna:	34.142
Davon AstraZeneca	992.085	Davon AstraZeneca	990.686	Davon AstraZeneca	1.399
Impfungen bei niedergelassenen Ärzten					
Gesamt:*	293.315	Erstimpfungen:*	292.537	Zweitimpfungen:*	778
Davon BioNTech	249.276	Davon BioNTech	248.613	Davon BioNTech	663
Davon Moderna:	767	Davon Moderna:	681	Davon Moderna:	86
Davon AstraZeneca	43.272	Davon AstraZeneca	43.243	Davon AstraZeneca	29

ausgelesen am: 14.04.2021 11:00 Uhr
 Datenstand laut RKI: 14.04.2021 08:00 Uhr
 *jeweils kumulierte Werte
 Quelle: www.rki.de/DE/Content/InfAZ/N/Neuartiges_Coronavirus/Daten/Impfquoten-Tab.html

Quelle: RKI-Monitoring, Datenstand 14.04.2021, 08:00 Uhr

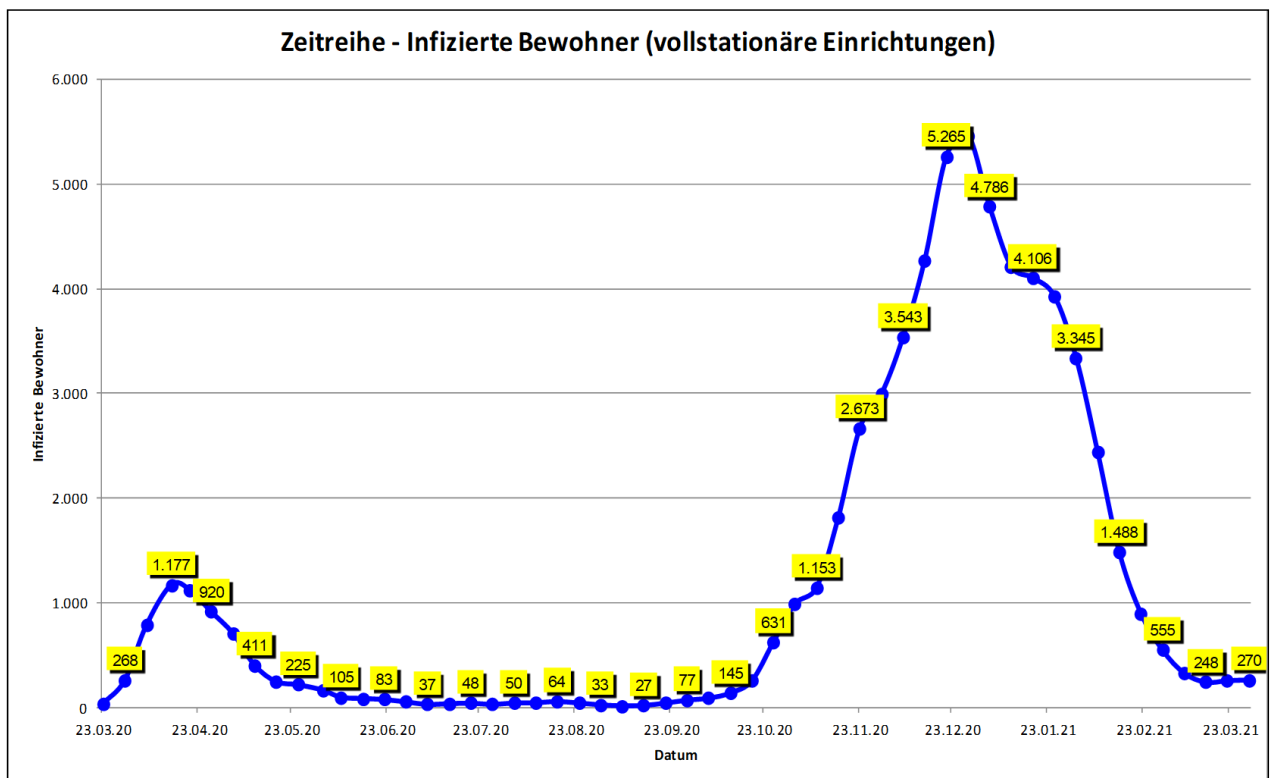
Aktuelle Corona-Situation in vollstationären Alten- und Pflegeeinrichtungen*
Aktuelle Situation der Bewohnerinnen und Bewohner

	13.04.	12.04.
Anzahl vollstationärer Einrichtungen mit infizierten Bewohnerinnen / Bewohnern	122	124
Anzahl aktuell infizierter Bewohnerinnen/ Bewohner in vollstationären Einrichtungen	262	261
Anzahl Todesfälle in vollstationären Einrichtungen (kumuliert)	5.437	5.464

Aktuelle Situation des Personals

	13.04.	12.04.
Anzahl vollstationärer Einrichtungen mit infiziertem Personal	244	239
Anzahl aktuell infiziertes Personal in vollstationären Einrichtungen	354	346
Anzahl Personal in vollstationären Einrichtungen in Quarantäne	668	656

**Kleinere Abweichungen kommen aufgrund unklarer Eingaben bei der Einrichtungsart zustande.*



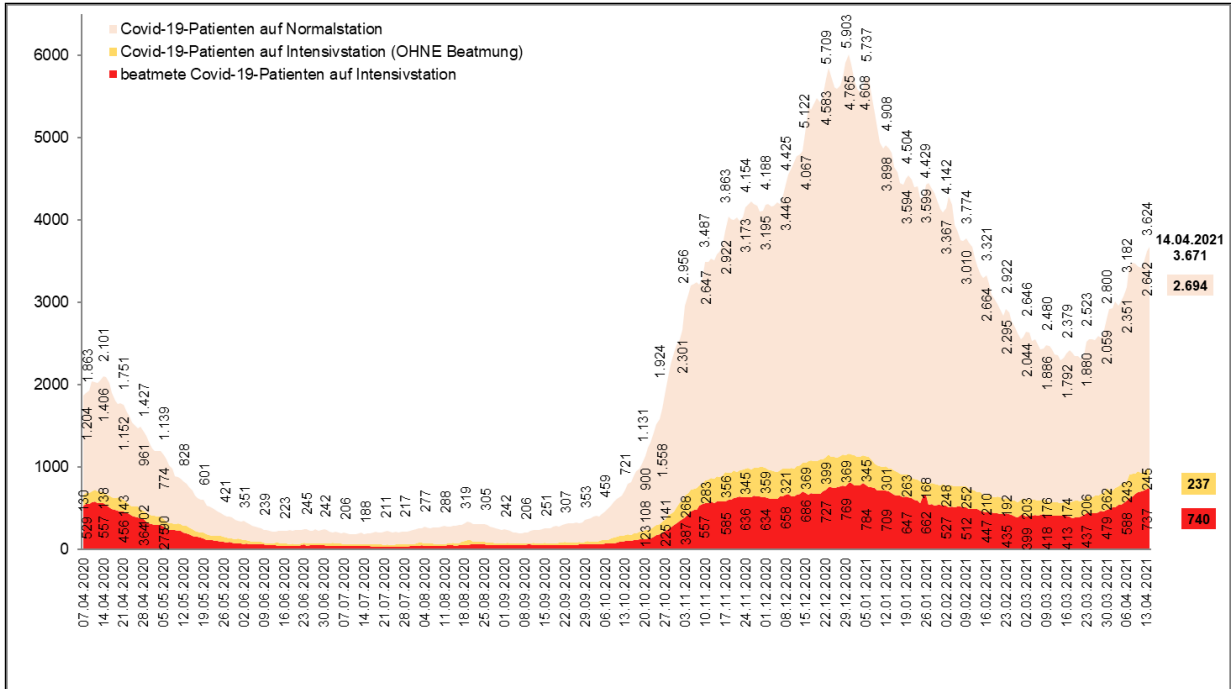
Datenstand Tabelle 13.04.2021 / Wochengrafik 12.04.2021: Die Abfrage der Daten bei den Alten- und Pflegeeinrichtungen erfolgt durch die Behörden nach dem Wohn- und Teilhabegesetz nur von Montag-Freitag (außer an Feiertagen). Zu beachten ist ferner, dass alle Zahlen jeweils den aktuellen Wert angeben. D. h. insbesondere, dass bei den infizierten Menschen nur diejenigen erfasst sind, die an dem jeweils genannten Datum auch noch infiziert waren. Nach Erkrankung negativ getestete Personen werden nicht mehr erfasst. Die Anzahl der verstorbenen Menschen beinhaltet alle verstorbenen Infizierten einer Einrichtung, unabhängig vom Sterbeort. Das Sterbedatum kann vom Meldedatum abweichen.

Fälle in stationärer Behandlung

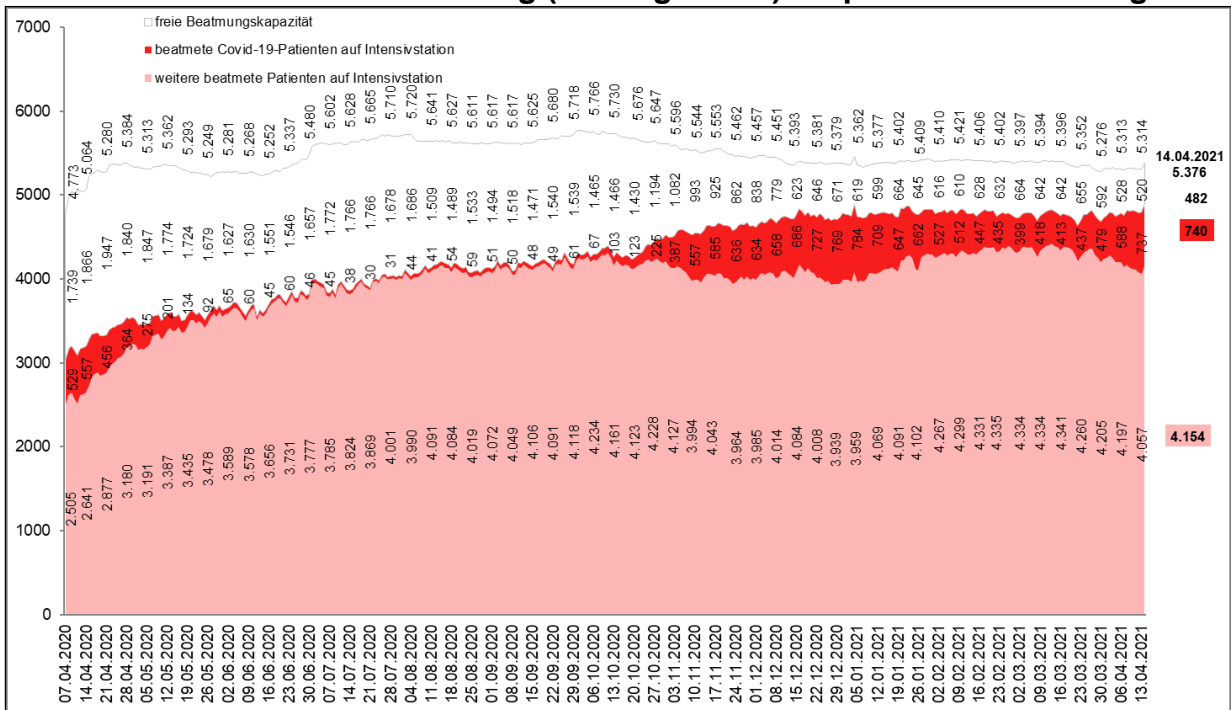
Gesamtfallzahl stationäre Behandlung*	davon intensivmedizinische Behandlung*	davon mit Beatmung*
3.671 (+ 47 / + 1,3 %)**	977 (- 5 / - 0,5 %)**	740 (+ 3 / + 0,4 %)**

*Stand: 14.04.2021, 00:01 Uhr – Quelle: IG-NRW **Änderung gegenüber Vortag.

Covid-19 Patienten in Krankenhäusern



Intensivbetten MIT Beatmung (ICU High Care): Kapazität und Nutzung*



**Übersicht personelle Unterstützung durch die Bundeswehr (Bw) in
Nordrhein-Westfalen***

	Anzahl Kreise/ Kreisfreie Städte	Anzahl der unterstützten Einrichtungen	Anzahl Einsatzkräfte Bw	<u>davon</u> Anzahl Sanitätspersonal
Gesundheitsämter				
Kontaktpersonen- nachverfolgung (KPNV)	38		822	
Abstrich-Teams (PCR- Tests)	5		47	9
Alten- und Pflegeheime				
Schnelltests (PoC-Antigen)	28	301	466	4
Entlastung Pflegepersonal	2	11	33	
Krankenhäuser				
Entlastung Pflegepersonal	4	8	29	
Impfzentren				
Unterstützungskräfte	17	17	174	
Impfmodul (SanKr)	2	2	13	11
Bürgertesting				
Unterstützungskräfte	6		100	
Gesamtstärke Einsatzkräfte Bw			<u>1.684</u>	<u>24</u>

**Die Auswertung wird wöchentlich, jeweils mit dem Lagebericht am Mittwoch, aktualisiert.
Quelle: Bundeswehr, Landeskommmando Nordrhein-Westfalen, Lagezentrum / Stand: 13.04.2021*

2. Informationsquellen

Lageberichte, Sofortmeldungen, LZG.NRW, bis einschließlich 13:00 Uhr.

3. Allgemeine Lage / Überblick in Deutschland

Das RKI meldet mit Stand 14.04.2021 (00:00 Uhr) für **Deutschland** insgesamt **3.044.016 bestätigte Fälle** (+ 21.693 im Vergleich zum Vortag). Die Gefährdung für die Gesundheit der Bevölkerung in Deutschland wird vom RKI als insgesamt hoch eingeschätzt, für Risikogruppen als sehr hoch.

Die Wahrscheinlichkeit für schwere und auch tödliche Krankheitsverläufe nimmt mit zunehmendem Alter und bestehenden Vorerkrankungen zu. Laut RKI gibt es zum o. g. Meldezeitpunkt **79.088 bestätigte Todesfälle** (+ 342 Fälle im Vergleich zum Vortag) in Deutschland aus allen 16 Bundesländern.

.....
Gemäß RKI-Bericht vom 13.04.2021 werden die Reproduktionszahlen aktuell wie folgt geschätzt:

Deutschland:	sensitiver R-Wert	= 1,21 (95%-Prädiktionsintervall: 0,98 – 1,39)
	7-Tage R-Wert	= 1,08 (95%-Prädiktionsintervall: 0,97 – 1,16)
NRW:	sensitiver R-Wert	= 1,36 (95%-Prädiktionsintervall: 1,17 – 1,59)
	7-Tage R-Wert	= 1,11 (95%-Prädiktionsintervall: 1,00 – 1,23)

Das **Helmholtz-Zentrum für Infektionsforschung (HZI)** weist im Bericht vom 12.04.2021 aktuelle Reproduktionszahlen von **R = 0,87 (Bund)** und **R = 0,88 (NRW)** aus.

4. Maßnahmen (Schadenabwehr/Gefahrenabwehr)

Maßnahmen nach der Corona-Notbremse

In welchen Kreisen und kreisfreien Städten Nordrhein-Westfalens derzeit unmittelbar die Corona-Notbremse gilt, ist in dieser Allgemeinverfügung festgelegt. Die betroffenen Kommunen haben, wenn sie die entsprechenden Voraussetzungen erfüllen, die Möglichkeit, damit verbundene Einschränkungen durch Einbeziehung von Bürgertestungen abzumildern.

- [Allgemeinverfügung „Maßnahmen in Kreisen und kreisfreien Städten nach der Corona-Notbremse“ vom 13. April 2021](#)
- [Übersicht der Kommunen mit Corona-Notbremse \(Stand: 13. April 2021\)](#)

Die wesentlichen Rechtsnormen des MAGS mit Bezug zur Corona-Pandemie sind abrufbar unter: <https://www.mags.nrw/coronavirus-rechtlicheregelungen-nrw> .