



Ereignis: Neuartiges Coronavirus (SARS-CoV-2)

Bearbeiter/in: Nâlân Öztürk

Berichtszeitpunkt: 7. April 2021, 12:00 Uhr

1. Zahlen kompakt – Lage in Nordrhein-Westfalen

Inzidenz (7-Tage)	Bestätigte Fälle	Genesene*	Todesfälle	Infizierte*
110,5	629.816	568.400	14.403	47.000

Quelle: Elektronische Meldedaten der Gesundheitsämter gem. § 11 IfSG, Datenstand 07.04.2021, 00:00 Uhr.
*Schätzwerte auf Basis des Algorithmus des RKI.

Fallzahlen Corona in NRW 30.03. – 06.04.2021 *

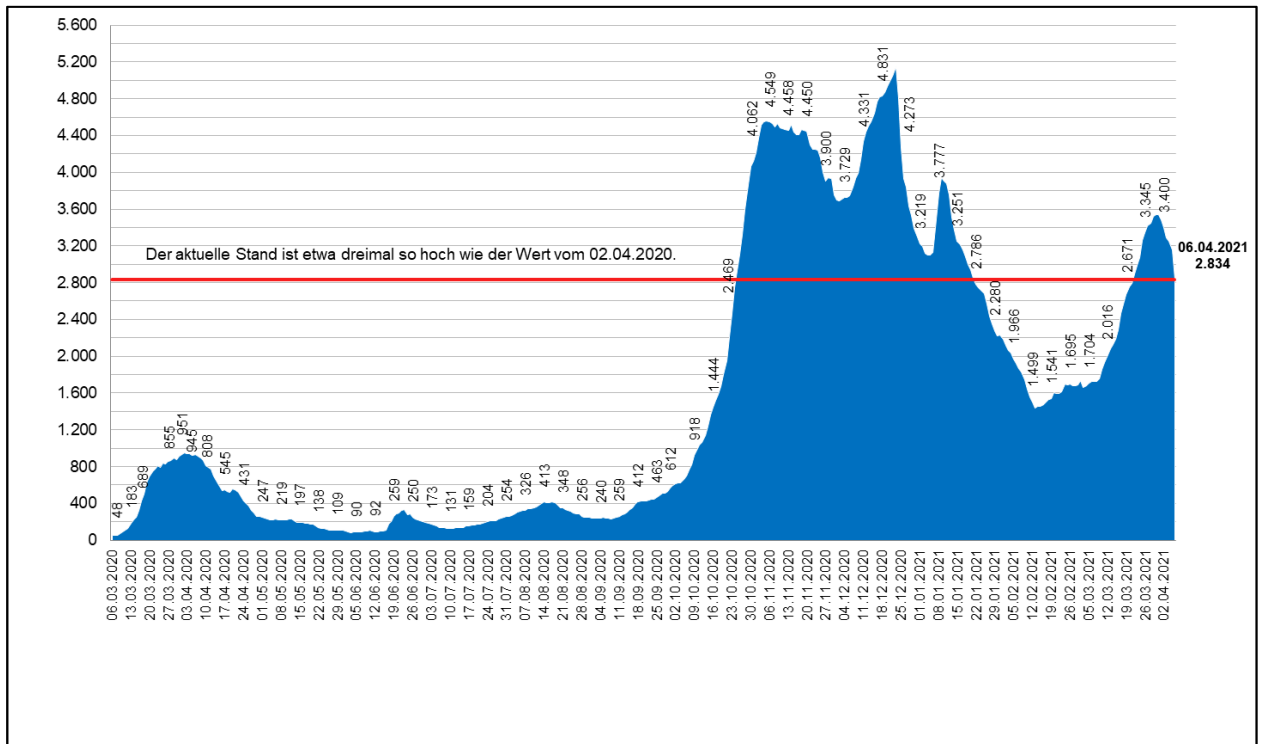
Datum	30. Mrz	31. Mrz	01. Apr	02. Apr	03. Apr	04. Apr	05. Apr	06. Apr
Infizierte	609.979	614.759	619.126	622.472	624.954	626.292	628.160	629.816
Täglicher Zuwachs (absolut)	3.910	4.780	4.367	3.346	2.482	1.338	1.868	1.656
Täglicher Zuwachs (prozentual)	0,65%	0,78%	0,71%	0,54%	0,40%	0,21%	0,30%	0,26%
Infizierte je 100.000 Einwohner*	3.399	3.425	3.450	3.468	3.482	3.490	3.500	3.509
Inzidenz (pro 100.000 EW) letzte 7-Tage	138,1	138,0	135,8	132,6	128,1	126,6	123,1	110,5
Todesfälle	14.247	14.267	14.283	14.294	14.311	14.329	14.352	14.403**

Quelle: Elektronische Meldedaten der Gesundheitsämter gem. § 11 IfSG, Datenstand 07.04.2021, 00:00 Uhr.
Die Fallzahlen nach § 11 IfSG werden fortlaufend und rückwirkend für das jeweilige Datum gemeldet, sodass die gemeldeten Fallzahlen für die einzelnen Tage im vorliegenden Bericht regelmäßig jeweils höher sein werden als im vorangegangenen Bericht.

*Berechnungsgrundlage: 17.947.221 Einwohner in NRW.

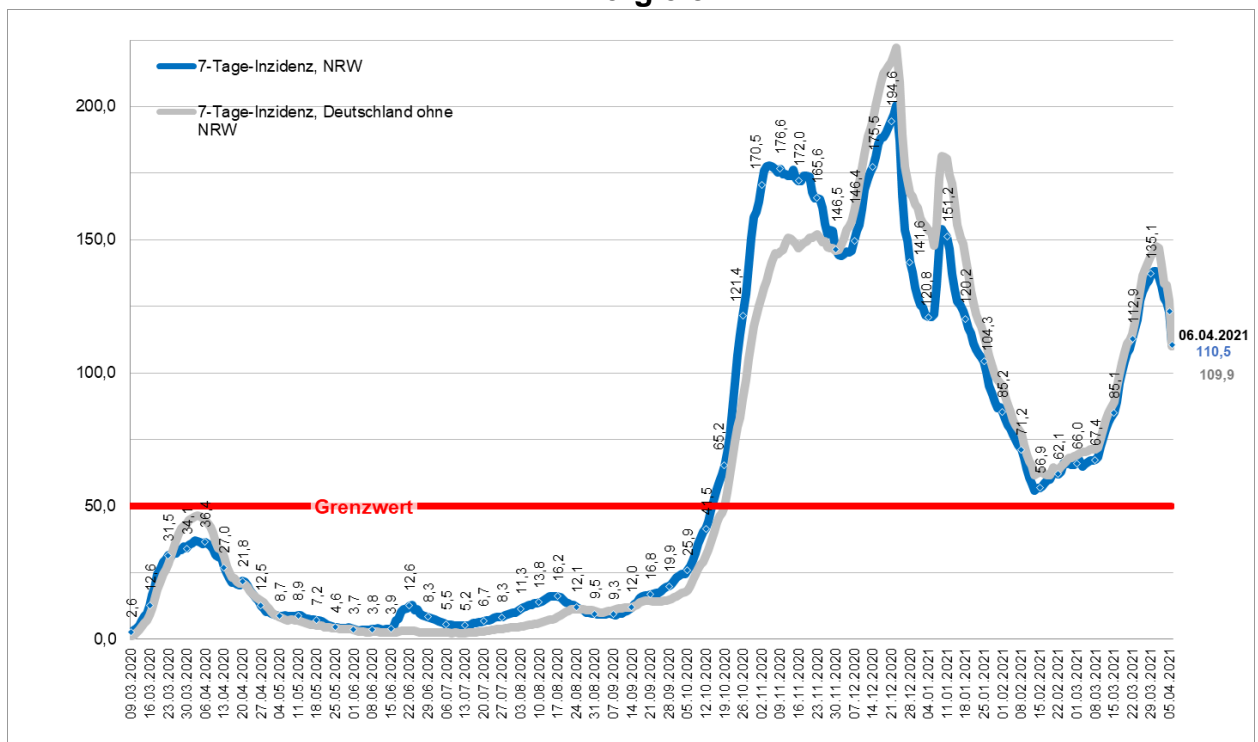
**Einschließlich 46 Todesfällen ohne Sterbedatum.

Gleitender 7-Tages-Durchschnitt* der neu gemeldeten Infektionen mit SARS-CoV-2 in NRW



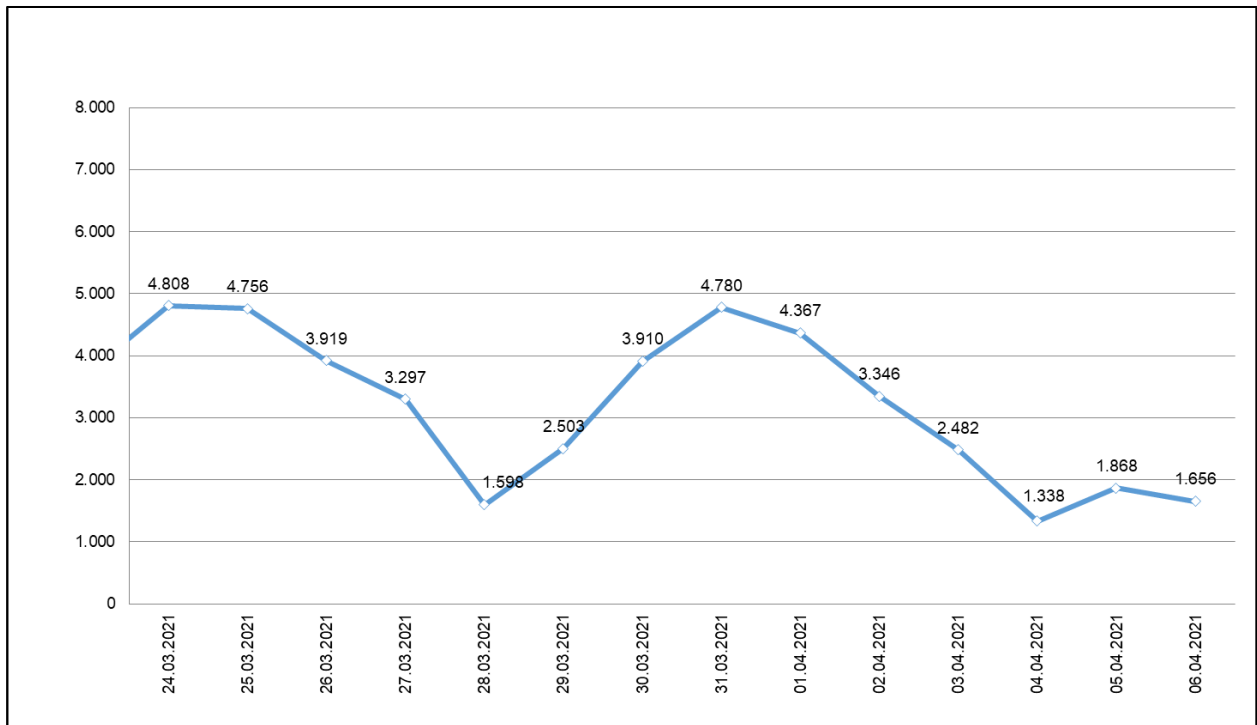
Quelle: Elektronische Meldedaten der Gesundheitsämter gem. § 11 IfSG, Datenstand 07.04.2021 00:00 Uhr.
Eigene Berechnung LZG NRW* Mittelwert der neu gemeldeten Infektionen in den letzten sieben Tagen.

7-Tages-Inzidenz der SARS-CoV-2 Fälle in NRW* pro 100.000 Einwohner im Vergleich



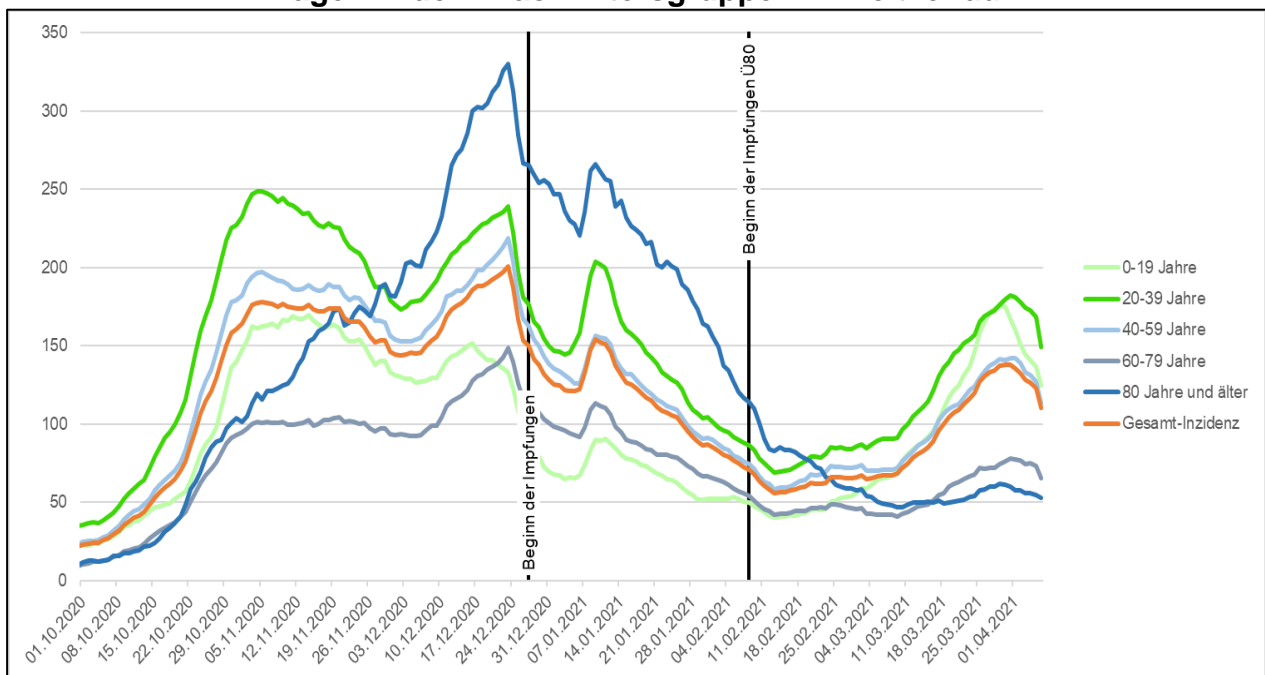
Quellen: Blaue Linie: Elektronische Meldedaten der Gesundheitsämter gem. § 11 IfSG, Datenstand 07.04.2021 00:00 Uhr. Graue Linie: RKI Dashboard, Datenstand 07.04.2021 03:08 Uhr, ausgelesen um 6:45 Uhr.
Eigene Berechnung LZG.NRW.

In den letzten 14 Tagen neu gemeldete Infektionen mit SARS-CoV-2 in NRW



Quelle: Elektronische Meldedaten der Gesundheitsämter gem. § 11 IfSG, Datenstand 07.04.2021 00:00 Uhr.
Eigene Berechnung LZG.NRW.

7-Tage-Inzidenz nach Altersgruppen im Zeitverlauf



Quelle: LZG.NRW, Elektronische Meldedaten der Gesundheitsämter gem. § 11 IfSG, Datenstand 07.04.2021 00:00 Uhr - * 7-Tages-Fallzahlen nach Meldedatum je 100.000 der jeweiligen Altersgruppe

Todesfälle nach Alter und Geschlecht in NRW

Altersgruppe	Alle		Männer		Frauen	
	Fälle	in % aller Todesfälle	Fälle	in % der männl. Todesfälle	Fälle	in % der weibl. Todesfälle
0 - 9 Jahre	3	0,0 %	1	0,0 %	2	0,0 %
10 - 19 Jahre	2	0,0 %	2	0,0 %	0	0,0 %
20 - 29 Jahre	11	0,1 %	7	0,1 %	4	0,1 %
30 - 39 Jahre	30	0,2 %	21	0,3 %	9	0,1 %
40 - 49 Jahre	103	0,7 %	70	0,9 %	33	0,5 %
50 - 59 Jahre	514	3,6 %	362	4,8 %	151	2,2 %
60 - 69 Jahre	1.249	8,7 %	866	11,6 %	379	5,5 %
70 - 79 Jahre	2.945	20,4 %	1.854	24,7 %	1.084	15,8 %
80 - 89 Jahre	6.446	44,8 %	3.263	43,5 %	3.158	46,1 %
90 Jahre und älter	3.100	21,5 %	1.051	14,0 %	2.033	29,7 %
Insgesamt*	14.403**	100,0 %	7.497	100,0 %	6.853	100,0 %
Anteil Männer/Frauen			52,1 %		47,6 %	

Quelle: Elektronische Meldedaten der Gesundheitsämter gem. § 11 IfSG, Datenstand 07.04.2021 00:00 Uhr. Eigene Berechnung.

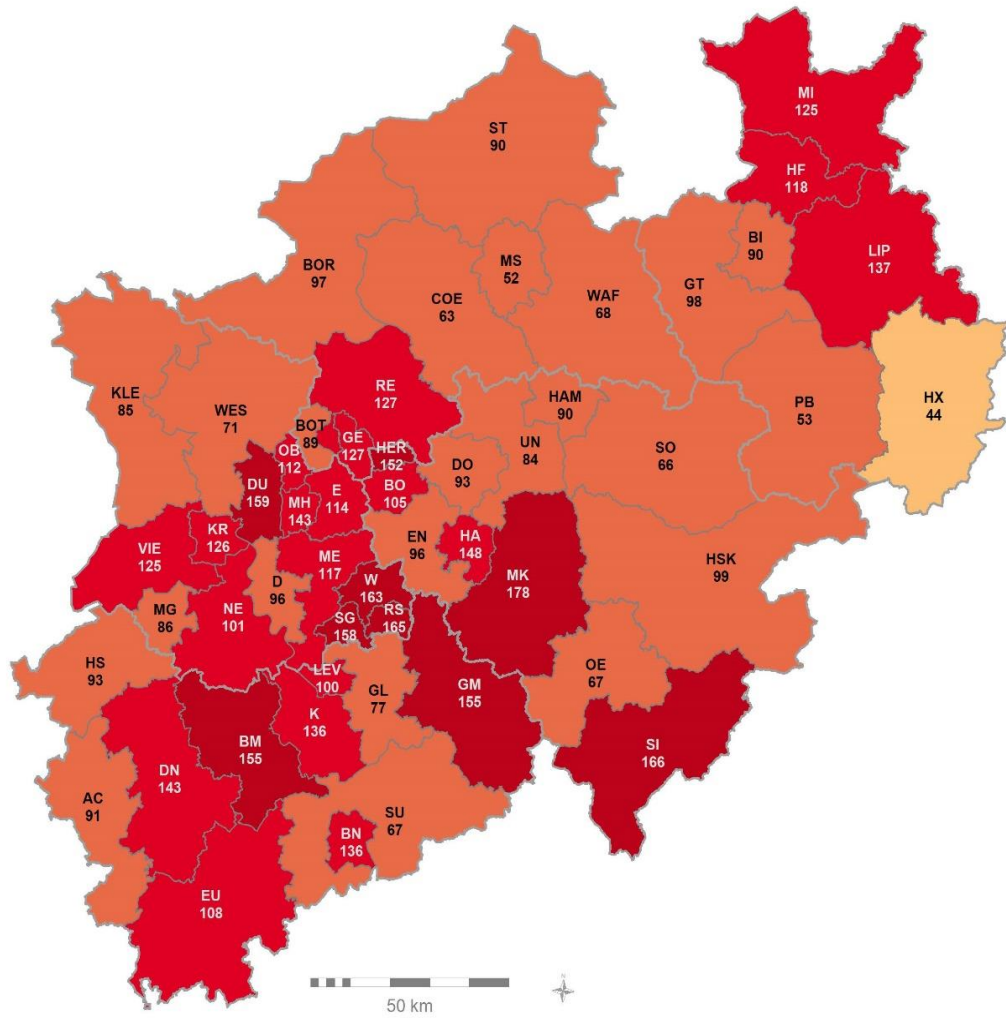
*Die Werte "Insgesamt" ergeben sich nicht automatisch aus der Summe der Fälle, vgl. Anmerkung **.

**Für 53 Personen liegen keine Angabe zum Geschlecht vor.

Weitere Informationen und Grafiken zu den nordrhein-westfälischen Fallzahlen sowie kommunale Einzelauswertungen sind täglich auch der Seite des LZG.NRW unter folgendem Link zu entnehmen:

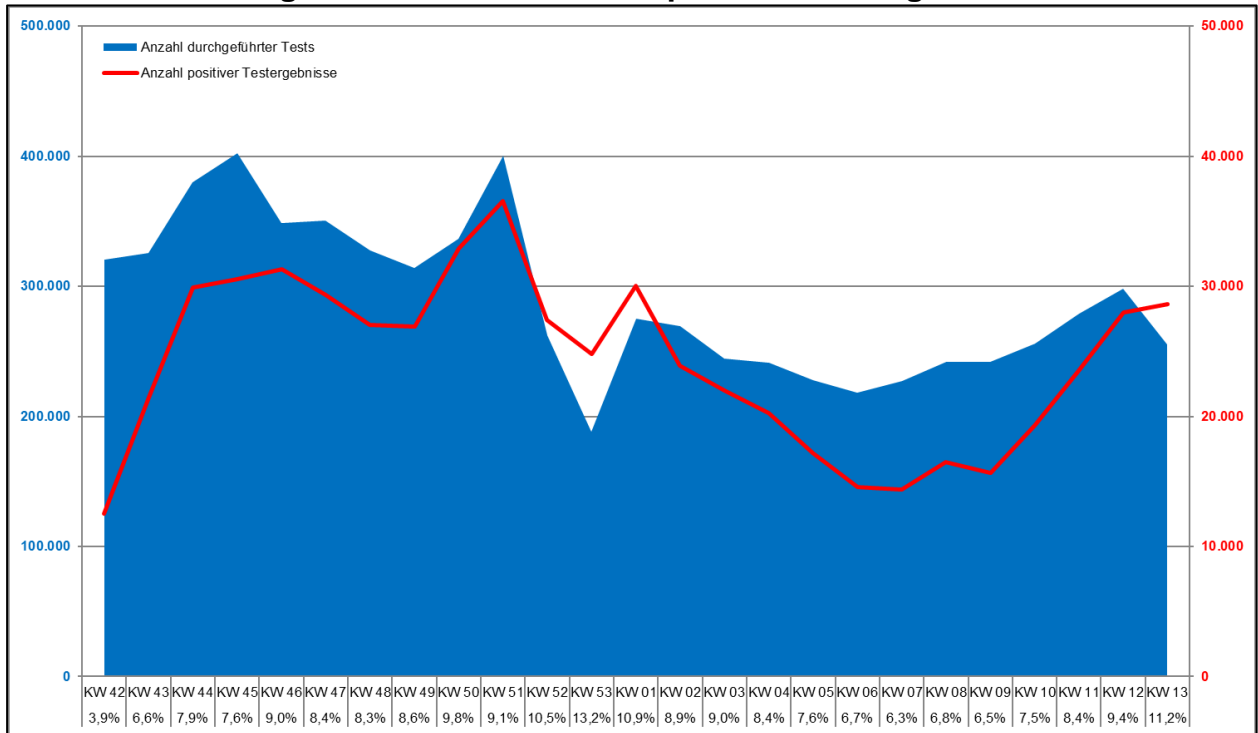
https://www.lzg.nrw.de/inf_schutz/corona_meldelage/index.html

7-Tages-Inzidenz der SARS-CoV-2 Fälle in den Kreisen und kreisfreien Städten:
 Neue Meldungen vom 31.03.2021 bis 06.04.2021 pro 100.000 Einwohner*



Quelle: Elektronische Meldedaten der Gesundheitsämter gem. § 11 IfSG, Datenstand 07.04.2021 00:00 Uhr. Eigene Berechnung LZG.NRW.

Anzahl durchgeführter PCR-Tests und positiver Testergebnisse in NRW*



*Die Auswertung wird wöchentlich, jeweils mit dem Lagebericht am Dienstag, aktualisiert
 Quelle: ALM (Akkreditierte Labore in der Medizin e.V.), Datenstand 07.04.2021. Eigene Berechnung LZG.NRW.

Impfungen in Nordrhein-Westfalen

Impfungen					
Gesamt:*	3.257.162	Erstimpfungen:*	2.313.386	Zweitimpfungen:*	943.776
Veränderung zum Vortag:	+66.334	Veränderung zum Vortag:	+53.972	Veränderung zum Vortag:	+12.362
Davon BioNTech	2.346.061	Davon BioNTech	1.431.855	Davon BioNTech	914.206
Davon Moderna:	130.527	Davon Moderna:	102.065	Davon Moderna:	28.462
Davon AstraZeneca	780.574	Davon AstraZeneca	779.466	Davon AstraZeneca	1.108
	Indikation nach Alter	Berufliche Indikation	Medizinische Indikation	PflegeheimbewohnerIn	
Erstimpfungen	919.450	1.146.737	152.095	216.042	
Zweitimpfungen	526.937	357.082	23.402	159.602	
ausgelesen am: 07.04.2021 10:00 Uhr					
Datenstand laut RKI: 07.04.2021 08:00 Uhr					

Quelle: RKI-Monitoring, Datenstand 07.04.2021, 08:00 Uhr

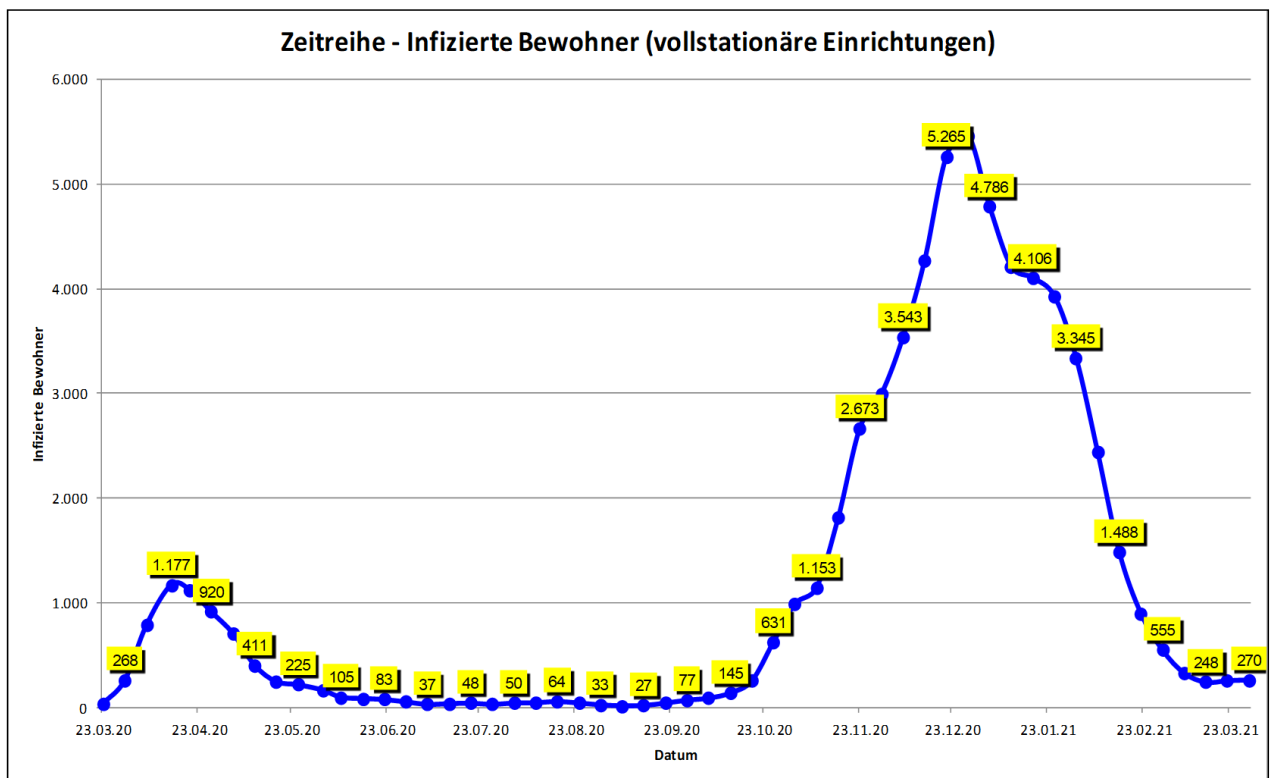
Aktuelle Corona-Situation in vollstationären Alten- und Pflegeeinrichtungen*
Aktuelle Situation der Bewohnerinnen und Bewohner

	06.04.	01.04.
Anzahl vollstationärer Einrichtungen mit infizierten Bewohnerinnen / Bewohnern	128	125
Anzahl aktuell infizierter Bewohnerinnen/ Bewohner in vollstationären Einrichtungen	276	267
Anzahl Todesfälle in vollstationären Einrichtungen (kumuliert)	5.426	5.414

Aktuelle Situation des Personals

	06.04.	01.04.
Anzahl vollstationärer Einrichtungen mit infiziertem Personal	207	208
Anzahl aktuell infiziertes Personal in vollstationären Einrichtungen	285	283
Anzahl Personal in vollstationären Einrichtungen in Quarantäne	588	554

**Kleinere Abweichungen kommen aufgrund unklarer Eingaben bei der Einrichtungsart zustande.*



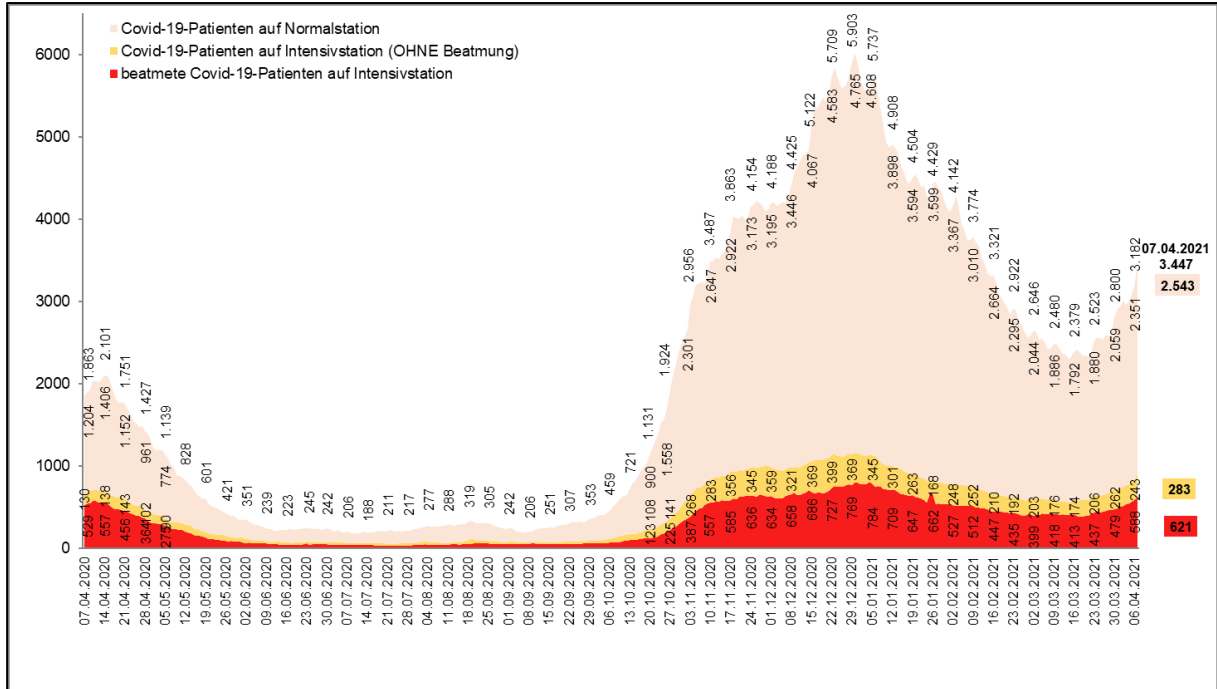
Datenstand Tabelle 01.04.2021 / Wochengrafik 06.04.2021: Die Abfrage der Daten bei den Alten- und Pflegeeinrichtungen erfolgt durch die Behörden nach dem Wohn- und Teilhabegesetz nur von Montag-Freitag (außer an Feiertagen). Zu beachten ist ferner, dass alle Zahlen jeweils den aktuellen Wert angeben. D. h. insbesondere, dass bei den infizierten Menschen nur diejenigen erfasst sind, die an dem jeweils genannten Datum auch noch infiziert waren. Nach Erkrankung negativ getestete Personen werden nicht mehr erfasst. Die Anzahl der verstorbenen Menschen beinhaltet alle verstorbenen Infizierten einer Einrichtung, unabhängig vom Sterbeort. Das Sterbedatum kann vom Meldedatum abweichen.

Fälle in stationärer Behandlung

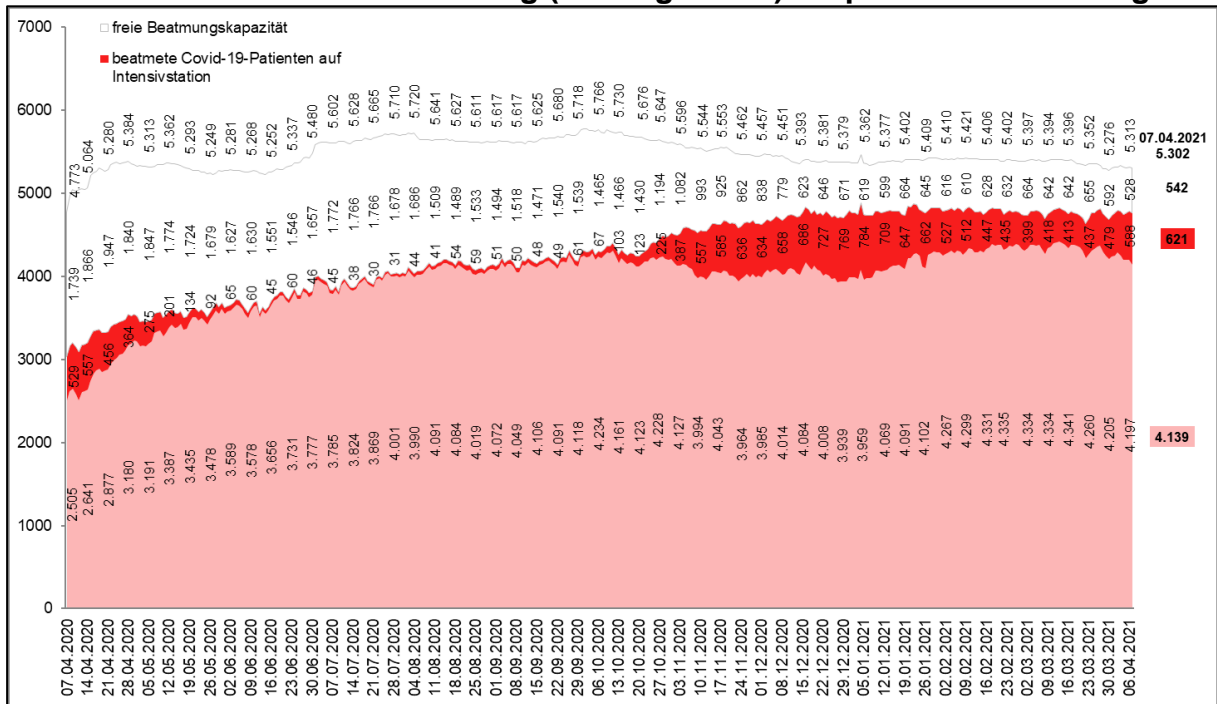
Gesamtfallzahl stationäre Behandlung*	davon intensivmedizinische Behandlung*	davon mit Beatmung*
3.447 (+ 265 / + 8,3%)**	904 (+ 73 / + 8,8 %) **	621 (+ 33 / + 5,6 %) **

*Stand: 07.04.2021, 00:01 Uhr – Quelle: IG-NRW **Änderung gegenüber Vortag.

Covid-19 Patienten in Krankenhäusern



Intensivbetten MIT Beatmung (ICU High Care): Kapazität und Nutzung*



Übersicht personelle Unterstützung durch die Bundeswehr (Bw) in
Nordrhein-Westfalen*

Personelle Unterstützung durch die Bundeswehr (Bw) in Nordrhein-Westfalen*				
	Anzahl Kreise/ Kreisfreie Städte	Anzahl der unterstützten Einrichtungen	Anzahl Einsatzkräfte Bw	davon Anzahl Sanitätspersonal
Gesundheitsämter				
Kontaktpersonen- nachverfolgung (KPNV)	39		819	
Abstrich-Teams (PCR- Tests)	6		53	12
Alten- und Pflegeheime				
Schnelltests (PoC- Antigen)	29	369	597	4
Entlastung Pflegepersonal	2	11	30	
Krankenhäuser				
Entlastung Pflegepersonal	4	8	29	
Impfzentren				
Unterstützungskräfte	14	14	168	
Impfmodul (SanKr)	1	1	5	5
Bürgertestung				
Unterstützungskräfte	5		82	
Gesamtstärke Einsatzkräfte Bw			<u>1.783</u>	<u>21</u>

**Die Auswertung wird wöchentlich, jeweils mit dem Lagebericht am Mittwoch, aktualisiert.
Quelle: Bundeswehr, Landeskommando Nordrhein-Westfalen, Lagezentrum / Stand: 07.04.2021*

2. Informationsquellen

Lageberichte, Sofortmeldungen, LZG.NRW, bis einschließlich 12:00 Uhr.

3. Allgemeine Lage / Überblick in Deutschland

Das RKI meldet mit Stand 07.04.2021 (00:00 Uhr) für **Deutschland** insgesamt **2.910.445 bestätigte Fälle** (+ 9.677 im Vergleich zum Vortag). Die Gefährdung für die Gesundheit der Bevölkerung in Deutschland wird vom RKI als insgesamt hoch eingeschätzt, für Risikogruppen als sehr hoch.

Die Wahrscheinlichkeit für schwere und auch tödliche Krankheitsverläufe nimmt mit zunehmendem Alter und bestehenden Vorerkrankungen zu. Laut RKI gibt es zum o. g. Meldezeitpunkt **77.401 bestätigte Todesfälle** (+ 298 Fälle im Vergleich zum Vortag) in Deutschland aus allen 16 Bundesländern.

.....
Gemäß RKI-Bericht vom 06.04.2021 werden die Reproduktionszahlen aktuell wie folgt geschätzt:

Deutschland:	sensitiver R-Wert	= 0,74	(95%-Prädiktionsintervall: 0,65 – 0,84)
	7-Tage R-Wert	= 0,81	(95%-Prädiktionsintervall: 0,77 – 0,85)
NRW:	sensitiver R-Wert	= 0,81	(95%-Prädiktionsintervall: 0,70 – 0,90)
	7-Tage R-Wert	= 0,83	(95%-Prädiktionsintervall: 0,78 – 0,89)

Das **Helmholtz-Zentrum für Infektionsforschung (HZI)** weist im Bericht vom 05.04.2021 aktuelle Reproduktionszahlen von **R = 1,21 (Bund) und R = 1,18 (NRW)** aus.

4. Maßnahmen (Schadenabwehr/Gefahrenabwehr)

Zur Fortsetzung der Bekämpfung der SARS-CoV-2-Pandemie und insbesondere zur Gewährleistung ausreichender medizinischer Versorgungskapazitäten werden mit dieser Verordnung Maßnahmen angeordnet, die die Infektionsgefahren wirksam und zielgerichtet begrenzen und Infektionswege nachvollziehbar machen.

- [Corona-Schutzverordnung \(CoronaSchVO\) - gültig ab 7. April 2021](#)
- [Corona-Schutzverordnung \(CoronaSchVO\) mit farblich markierten Änderungen - gültig ab 7. April 2021](#)

Die wesentlichen Rechtsnormen des MAGS mit Bezug zur Corona-Pandemie sind abrufbar unter: <https://www.mags.nrw/coronavirus-rechtlicheregelungen-nrw> .