



Ereignis: Neuartiges Coronavirus (SARS-CoV-2)

Bearbeiter/in: Kerstin Sauerborn

Berichtszeitpunkt: 23. März 2021, 13:00 Uhr

1. Zahlen kompakt – Lage in Nordrhein-Westfalen

Inzidenz (7-Tage)	Bestätigte Fälle	Genesene*	Todesfälle	Infizierte*
109,2	580.877	530.100	13.960	36.900

Quelle: Elektronische Meldedaten der Gesundheitsämter gem. § 11 IfSG, Datenstand 23.03.2021, 00:00 Uhr.
*Schätzwerte auf Basis des Algorithmus des RKI.

Fallzahlen Corona in NRW 15.03. – 22.03.2021 *

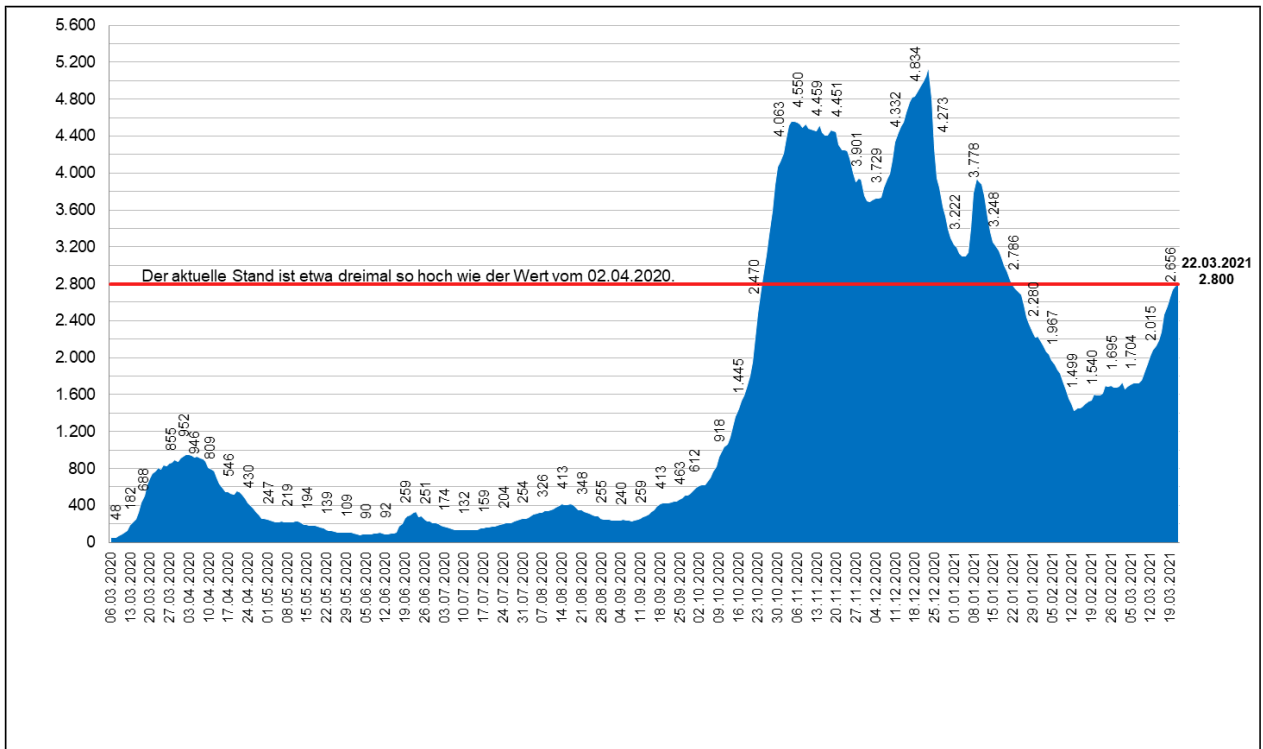
Datum	15. Mrz	16. Mrz	17. Mrz	18. Mrz	19. Mrz	20. Mrz	21. Mrz	22. Mrz
Infizierte	561.275	564.379	568.547	571.970	575.257	578.001	579.349	580.877
Täglicher Zuwachs (absolut)	1.313	3.104	4.168	3.423	3.287	2.744	1.348	1.528
Täglicher Zuwachs (prozentual)	0,23%	0,55%	0,74%	0,60%	0,57%	0,48%	0,23%	0,26%
Infizierte je 100.000 Einwohner*	3.127	3.145	3.168	3.187	3.205	3.221	3.228	3.237
Inzidenz (pro 100.000 EW) letzte 7-Tage	85,1	88,9	96,0	99,9	103,6	106,6	108,0	109,2
Todesfälle	13.817	13.834	13.851	13.870	13.887	13.899	13.911	13.960**

Quelle: Elektronische Meldedaten der Gesundheitsämter gem. § 11 IfSG, Datenstand 23.03.2021, 00:00 Uhr.
Die Fallzahlen nach § 11 IfSG werden fortlaufend und rückwirkend für das jeweilige Datum gemeldet, sodass die gemeldeten Fallzahlen für die einzelnen Tage im vorliegenden Bericht regelmäßig jeweils höher sein werden als im vorangegangenen Bericht.

*Berechnungsgrundlage: 17.947.221 Einwohner in NRW.

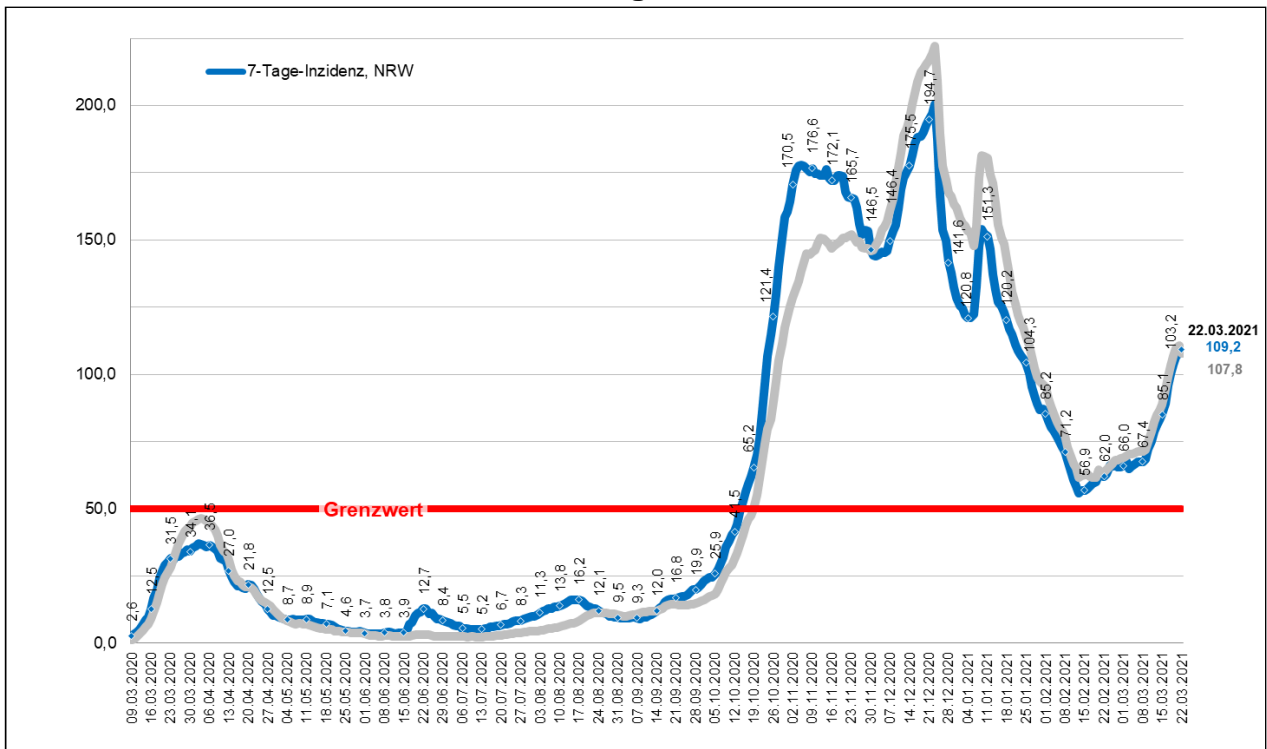
**Einschließlich 45 Todesfällen ohne Sterbedatum.

Gleitender 7-Tages-Durchschnitt* der neu gemeldeten Infektionen mit SARS-CoV-2 in NRW



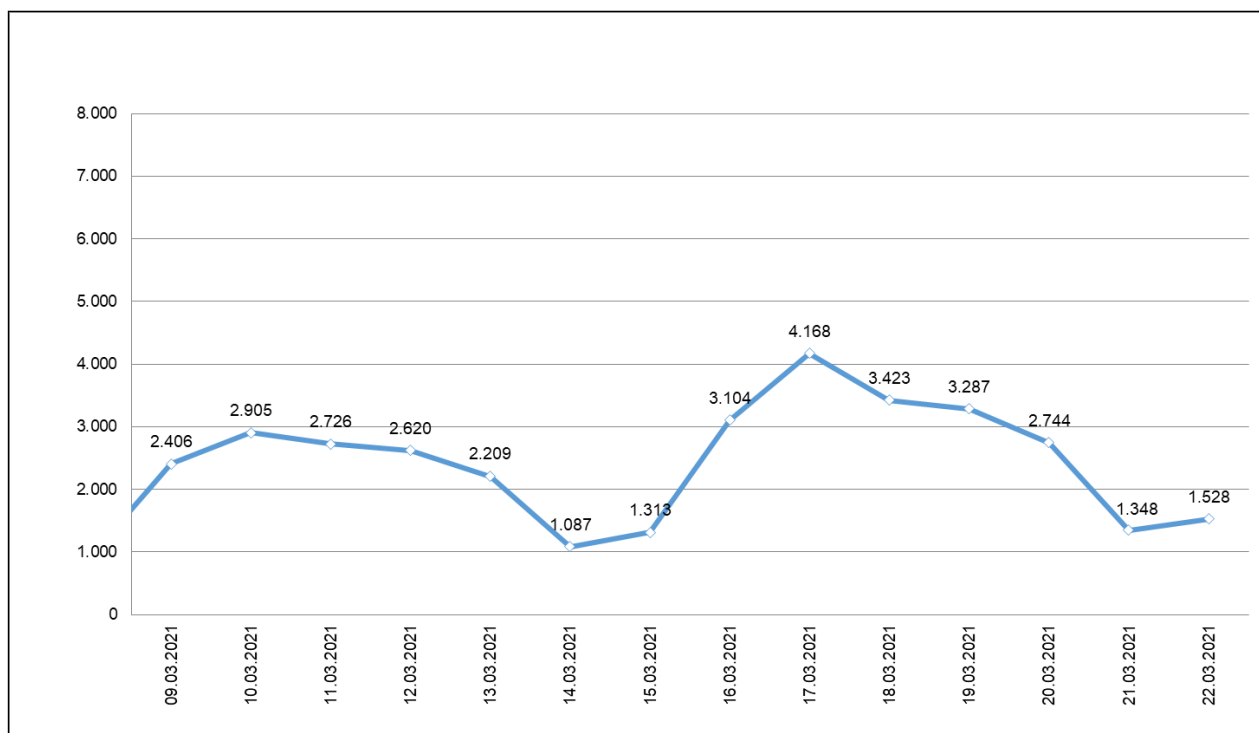
Quelle: Elektronische Meldedaten der Gesundheitsämter gem. § 11 IfSG, Datenstand 23.03.2021 00:00 Uhr. Eigene Berechnung LZG NRW* Mittelwert der neu gemeldeten Infektionen in den letzten sieben Tagen.

7-Tages-Inzidenz der SARS-CoV-2 Fälle in NRW pro 100.000 Einwohner im Vergleich



Quellen: Blaue Linie: Elektronische Meldedaten der Gesundheitsämter gem. § 11 IfSG, Datenstand 23.03.2021 00:00 Uhr. Graue Linie: RKI Dashboard, Datenstand 23.03.2021 00:00 Uhr, ausgelesen um 6:45 Uhr. Eigene Berechnung LZG.NRW.

In den letzten 14 Tagen neu gemeldete Infektionen mit SARS-CoV-2 in NRW



Quelle: Elektronische Meldedaten der Gesundheitsämter gem. § 11 IfSG, Datenstand 23.03.2021 00:00 Uhr.
Eigene Berechnung LZG.NRW.

Impfungen in Nordrhein-Westfalen

Impfungen					
Gesamt:*	2.257.958	Erstimpfungen:*	1.569.799	Zweitimpfungen:*	688.159
Veränderung zum Vortag:	+28.786	Veränderung zum Vortag:	+28.553	Veränderung zum Vortag:	+13.132
Davon BioNTech	1.778.182	Davon BioNTech	1.103.895	Davon BioNTech	674.287
Davon Moderna:	46.412	Davon Moderna:	32.773	Davon Moderna:	13.639
Davon AstraZeneca	433.364	Davon AstraZeneca	433.131	Davon AstraZeneca	233
	Indikation nach Alter	Berufliche Indikation	Medizinische Indikation	PflegeheimbewohnerIn	
Erstimpfungen	606.212	815.849	32.748	199.130	
Zweitimpfungen	265.833	323.234	16.257	153.781	
				ausgelesen am:	23.03.2021 13:00 Uhr
				Datenstand laut RKI:	23.03.2021 08:00 Uhr
*jeweils kumulierte Werte					
Quelle: www.rki.de/DE/Content/InfAZ/N/Neuartiges_Coronavirus/Daten/Impfquoten-Tab.html					
Anmerkung zu den Indikationen: Es können mehrere Indikationen je geimpfter Person vorliegen					

Quelle: RKI-Monitoring, Datenstand 23.03.2021, 08:00 Uhr

Todesfälle nach Alter und Geschlecht in NRW

Altersgruppe	Alle		Männer		Frauen	
	Fälle	in % aller Todesfälle	Fälle	in % der männl. Todesfälle	Fälle	in % der weibl. Todesfälle
0 - 9 Jahre	3	0,0 %	1	0,0 %	2	0,0 %
10 - 19 Jahre	2	0,0 %	2	0,0 %	0	0,0 %
20 - 29 Jahre	10	0,1 %	6	0,1 %	4	0,1 %
30 - 39 Jahre	28	0,2 %	19	0,3 %	9	0,1 %
40 - 49 Jahre	93	0,7 %	64	0,9 %	29	0,4 %
50 - 59 Jahre	481	3,4 %	340	4,7 %	140	2,1 %
60 - 69 Jahre	1.181	8,5 %	817	11,3 %	360	5,4 %
70 - 79 Jahre	2.839	20,3 %	1.802	24,9 %	1.030	15,5 %
80 - 89 Jahre	6.284	45,0 %	3.173	43,8 %	3.085	46,4 %
90 Jahre und älter	3.039	21,8 %	1.027	14,2 %	1.996	30,0 %
Insgesamt*	13.960**	100,0 %	7.251	100,0 %	6.655	100,0 %
Anteil Männer/Frauen			51,9 %		47,7 %	

Quelle: Elektronische Meldedaten der Gesundheitsämter gem. § 11 IfSG, Datenstand 23.03.2021 00:00 Uhr.
Eigene Berechnung.

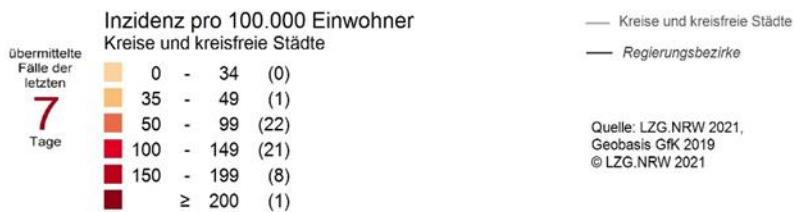
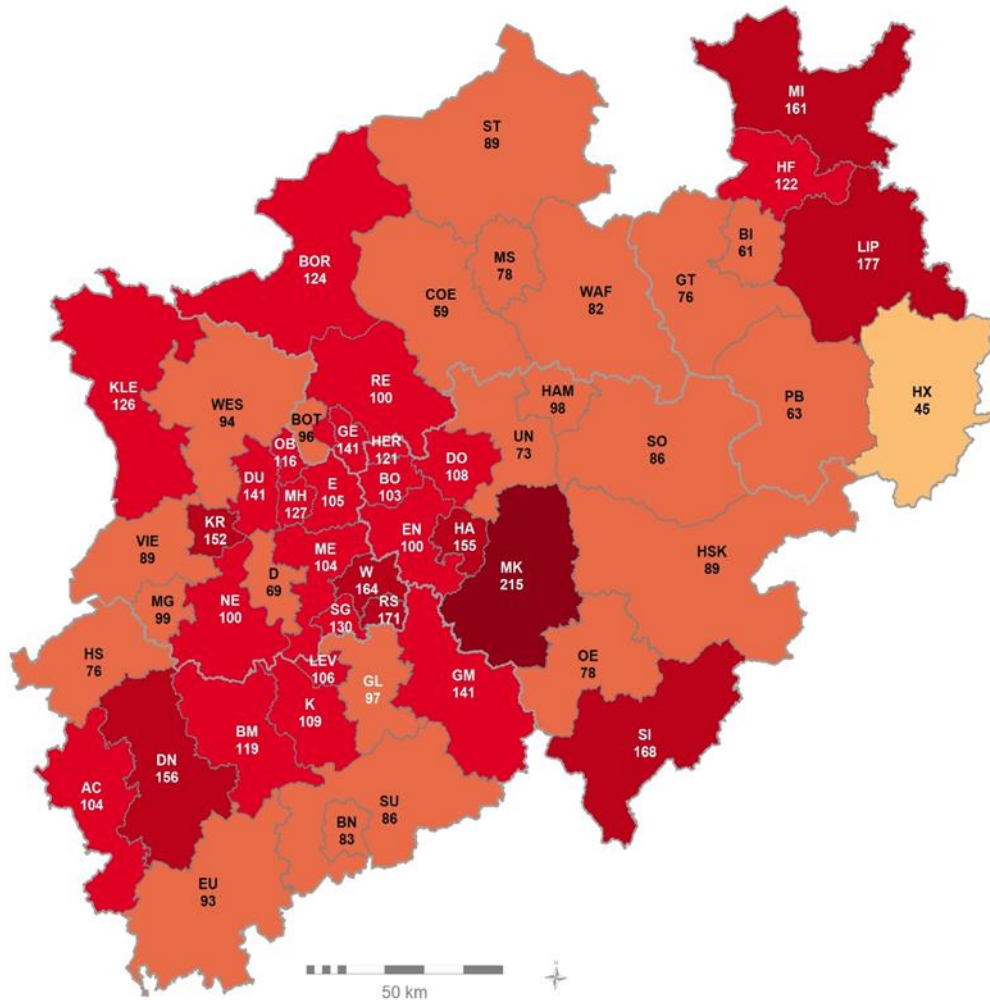
*Die Werte "Insgesamt" ergeben sich nicht automatisch aus der Summe der Fälle, vgl. Anmerkung **.

**Für 54 Personen liegt keine Angabe zum Geschlecht vor.

Weitere Informationen und Grafiken zu den nordrhein-westfälischen Fallzahlen sowie kommunale Einzelauswertungen sind täglich auch der Seite des LZG.NRW unter folgendem Link zu entnehmen:

https://www.lzg.nrw.de/inf_schutz/corona_meldelage/index.html

7-Tages-Inzidenz der SARS-CoV-2 Fälle in den Kreisen und kreisfreien Städten:
 Neue Meldungen vom 16.03.2021 bis 22.03.2021 pro 100.000 Einwohner*



Quelle: Elektronische Meldedaten der Gesundheitsämter gem. § 11 IfSG, Datenstand 23.03.2021 00:00 Uhr. Eigene Berechnung LZG.NRW.

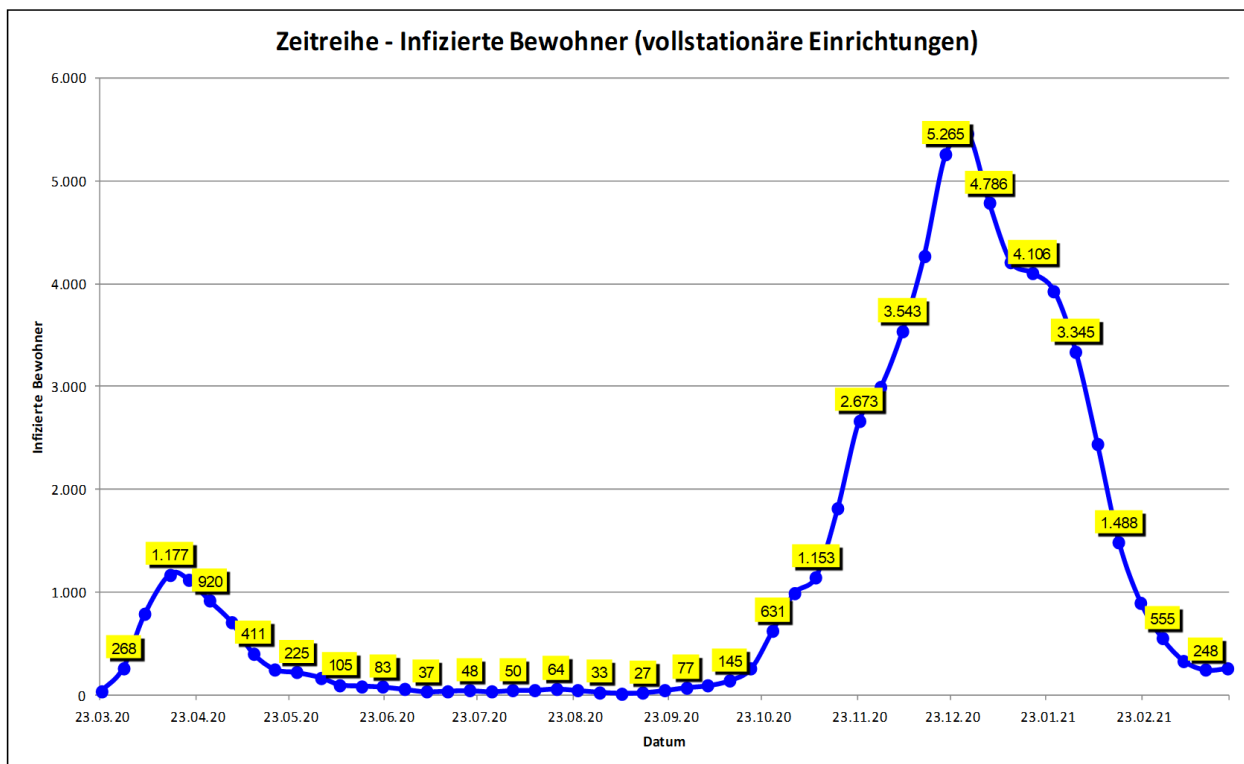
Aktuelle Corona-Situation in vollstationären Alten- und Pflegeeinrichtungen*
Aktuelle Situation der Bewohnerinnen und Bewohner

	22.03.	19.03.
Anzahl vollstationärer Einrichtungen mit infizierten Bewohnerinnen / Bewohnern	123	122
Anzahl aktuell infizierter Bewohnerinnen/ Bewohner in vollstationären Einrichtungen	263	245
Anzahl Todesfälle in vollstationären Einrichtungen (kumuliert)	5.379	5.378

Aktuelle Situation des Personals

	22.03.	19.03.
Anzahl vollstationärer Einrichtungen mit infiziertem Personal	182	188
Anzahl aktuell infiziertes Personal in vollstationären Einrichtungen	256	268
Anzahl Personal in vollstationären Einrichtungen in Quarantäne	527	522

**Kleinere Abweichungen kommen aufgrund unklarer Eingaben bei der Einrichtungsart zustande.*



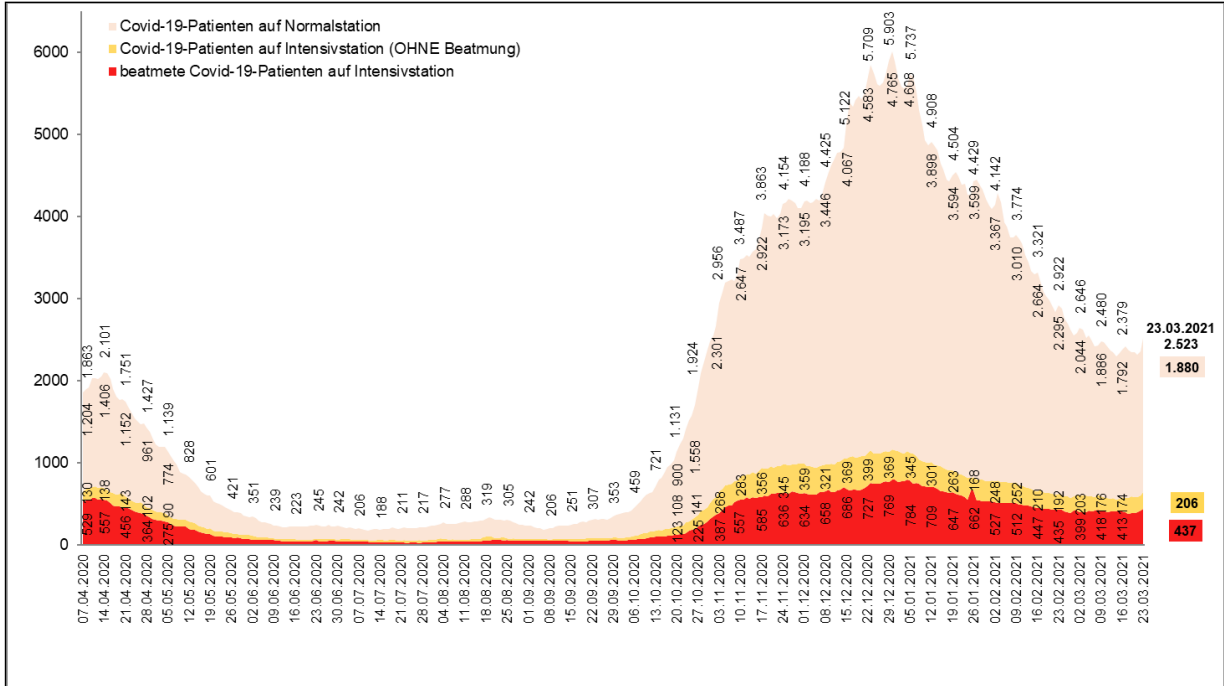
Datenstand Tabelle 22.03.2021 / Wochengrafik 22.03.2021: Die Abfrage der Daten bei den Alten- und Pflegeeinrichtungen erfolgt durch die Behörden nach dem Wohn- und Teilhabegesetz nur von Montag-Freitag (außer an Feiertagen). Zu beachten ist ferner, dass alle Zahlen jeweils den aktuellen Wert angeben. D. h. insbesondere, dass bei den infizierten Menschen nur diejenigen erfasst sind, die an dem jeweils genannten Datum auch noch infiziert waren. Nach Erkrankung negativ getestete Personen werden nicht mehr erfasst. Die Anzahl der verstorbenen Menschen beinhaltet alle verstorbenen Infizierten einer Einrichtung, unabhängig vom Sterbeort. Das Sterbedatum kann vom Meldedatum abweichen.

Fälle in stationärer Behandlung

Gesamtfallzahl stationäre Behandlung*	davon intensivmedizinische Behandlung*	davon mit Beatmung*
2.523 (+ 162 / + 6,4 %)**	643 (+ 34 / + 5,3 %)**	437 (+ 14 / + 3,2 %)**

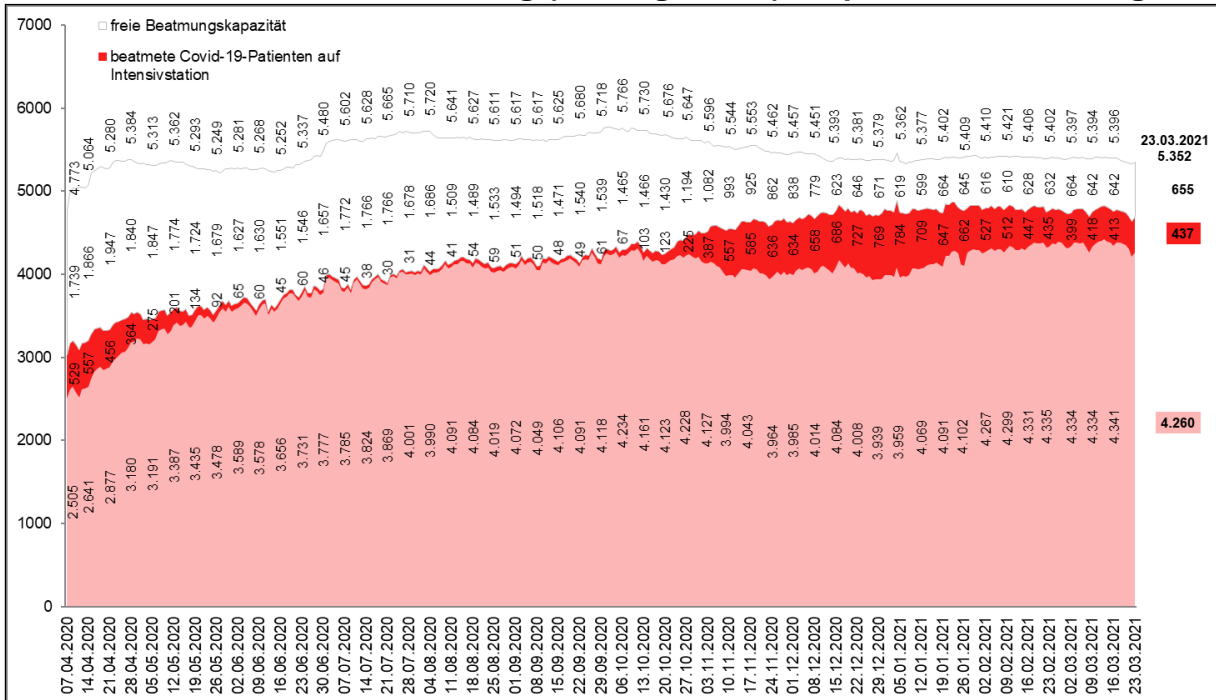
*Stand: 23.03.2021, 00:01 Uhr – Quelle: IG-NRW **Änderung gegenüber Vortag.

Covid-19 Patienten in Krankenhäusern



Quelle: IG-NRW, Datenstand 23.03.2021 00:01 Uhr. Eigene Berechnung LZG.NRW.

Intensivbetten MIT Beatmung (ICU High Care): Kapazität und Nutzung*



Quelle: IG-NRW, Datenstand 23.03.2021 00:01 Uhr. Eigene Berechnung LZG.NRW.

*Die Kliniken tragen ihre Bestände selbst ein. Abweichungen zum Feststellungsbescheid möglich.

Übersicht personelle Unterstützung durch die Bundeswehr (Bw) in
Nordrhein-Westfalen*

Personelle Unterstützung durch die Bundeswehr (Bw) in Nordrhein-Westfalen*				
	Anzahl Kreise/ Kreisfreie Städte	Anzahl der unterstützten Einrichtungen	Anzahl Einsatzkräfte Bw	davon Anzahl Sanitätspersonal
Gesundheitsämter				
Kontaktpersonen- nachverfolgung (KPNV)	38	38	712	
Abstrich-Teams (PCR- Tests)	6		39	10
Alten- und Pflegeheime				
Schnelltests (PoC- Antigen)	34	432	718	4
Entlastung Pflegepersonal			21	
Krankenhäuser				
Entlastung Pflegepersonal	3	3	36	
Impfzentren				
Unterstützungskräfte	13	13	166	
Impfmodul (SanKr)	1	1	5	5
Gesamtstärke Einsatzkräfte Bw	41	487	1.697	19

**Die Auswertung wird wöchentlich, jeweils mit dem Lagebericht am Mittwoch, aktualisiert.
Quelle: Bundeswehr, Landeskommmando Nordrhein-Westfalen, Lagezentrum / Stand: 17.03.2021*

2. Informationsquellen

Lageberichte, Sofortmeldungen, LZG.NRW, bis einschließlich 13:00 Uhr.

3. Allgemeine Lage / Überblick in Deutschland

Das RKI meldet mit Stand 23.03.2021 (00:00 Uhr) für **Deutschland** insgesamt **2.674.710 bestätigte Fälle** (+ 7.485 im Vergleich zum Vortag). Die Gefährdung für die Gesundheit der Bevölkerung in Deutschland wird vom RKI als insgesamt hoch eingeschätzt, für Risikogruppen als sehr hoch.

Die Wahrscheinlichkeit für schwere und auch tödliche Krankheitsverläufe nimmt mit zunehmendem Alter und bestehenden Vorerkrankungen zu. Laut RKI gibt es zum o. g. Meldezeitpunkt **74.964 bestätigte Todesfälle** (+ 250 Fälle im Vergleich zum Vortag) in Deutschland aus allen 16 Bundesländern.

.....
Gemäß RKI-Bericht vom 22.03.2021 werden die Reproduktionszahlen aktuell wie folgt geschätzt:

Deutschland: sensitiver R-Wert = 1,19 (95%-Prädiktionsintervall: 1,03 – 1,35)
7-Tage R-Wert = 1,12 (95%-Prädiktionsintervall: 1,03 – 1,21)

NRW: sensitiver R-Wert = 1,25 (95%-Prädiktionsintervall: 1,08 – 1,44)
7-Tage R-Wert = 1,14 (95%-Prädiktionsintervall: 1,05 – 1,22)

Das **Helmholtz-Zentrum für Infektionsforschung (HZI)** weist im Bericht vom 23.03.2021 aktuelle Reproduktionszahlen von **R = 1,30 (Bund) und R = 1,32 (NRW)** aus.

4. Maßnahmen (Schadenabwehr/Gefahrenabwehr)

Aktuelle Corona-Schutzverordnung

Zur Fortsetzung der Bekämpfung der SARS-CoV-2-Pandemie und insbesondere zur Gewährleistung ausreichender medizinischer Versorgungskapazitäten werden mit dieser Verordnung Maßnahmen angeordnet, die die Infektionsgefahren wirksam und zielgerichtet begrenzen und Infektionswege nachvollziehbar machen.

- [Corona-Schutzverordnung \(CoronaSchVO\) - gültig ab 23. März 2021](#)
- [Corona-Schutzverordnung \(CoronaSchVO\) - gültig ab 23. März 2021 mit farblich markierten Änderungen](#)
- [Dritte Verordnung zur Änderung der Coronaschutzverordnung - gültig ab 23. März 2021](#)

- [Bußgeldkatalog zur Corona-Schutzverordnung \(Stand: 12. März 2021\)](#)
- [Handreichung zum Infektions- und Arbeitsschutz bei körpernahen Dienstleistungen](#)

- [Sonderseite mit den wichtigsten Erläuterungen zur Corona-Schutzverordnung](#)

Die wesentlichen Rechtsnormen des MAGS mit Bezug zur Corona-Pandemie sind abrufbar unter: <https://www.mags.nrw/coronavirus-rechtlicheregelungen-nrw> .