



Ereignis: Neuartiges Coronavirus (SARS-CoV-2)

Bearbeiter/in: Kerstin Sauerborn

Berichtszeitpunkt: 12. März 2021, 13:00 Uhr

1. Zahlen kompakt – Lage in Nordrhein-Westfalen

Inzidenz (7-Tage)	Bestätigte Fälle	Genesene*	Todesfälle	Infizierte*
73,2	553.790	512.200	13.605	28.000

Quelle: Elektronische Meldedaten der Gesundheitsämter gem. § 11 IfSG, Datenstand 12.03.2021, 00:00 Uhr.
*Schätzwerte auf Basis des Algorithmus des RKI.

Fallzahlen Corona in NRW 04.03. – 11.03.2021 *

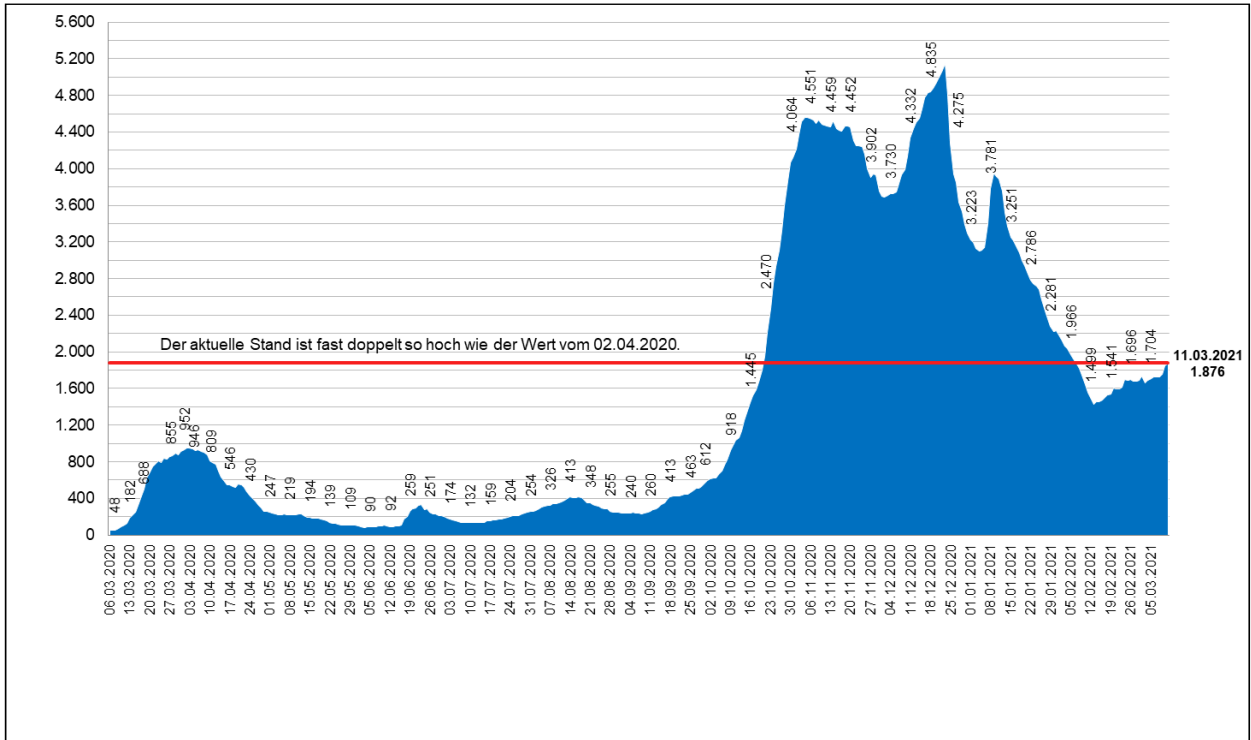
Datum	04. Mrz	05. Mrz	06. Mrz	07. Mrz	08. Mrz	09. Mrz	10. Mrz	11. Mrz
Infizierte	540.661	542.691	544.458	545.195	546.145	548.555	551.442	553.790
Täglicher Zuwachs (absolut)	2.176	2.030	1.767	737	950	2.410	2.887	2.348
Täglicher Zuwachs (prozentual)	0,40%	0,38%	0,33%	0,14%	0,17%	0,44%	0,53%	0,43%
Infizierte je 100.000 Einwohner*	3.013	3.024	3.034	3.038	3.043	3.056	3.073	3.086
Inzidenz (pro 100.000 EW) letzte 7-Tage	65,7	66,5	67,3	67,3	67,5	68,3	72,2	73,2
Todesfälle	13.412	13.434	13.463	13.488	13.515	13.541	13.561	13.605**

Quelle: Elektronische Meldedaten der Gesundheitsämter gem. § 11 IfSG, Datenstand 12.03.2021, 00:00 Uhr. Die Fallzahlen nach § 11 IfSG werden fortlaufend und rückwirkend für das jeweilige Datum gemeldet, sodass die gemeldeten Fallzahlen für die einzelnen Tage im vorliegenden Bericht regelmäßig jeweils höher sein werden als im vorangegangenen Bericht.

*Berechnungsgrundlage: 17.947.221 Einwohner in NRW.

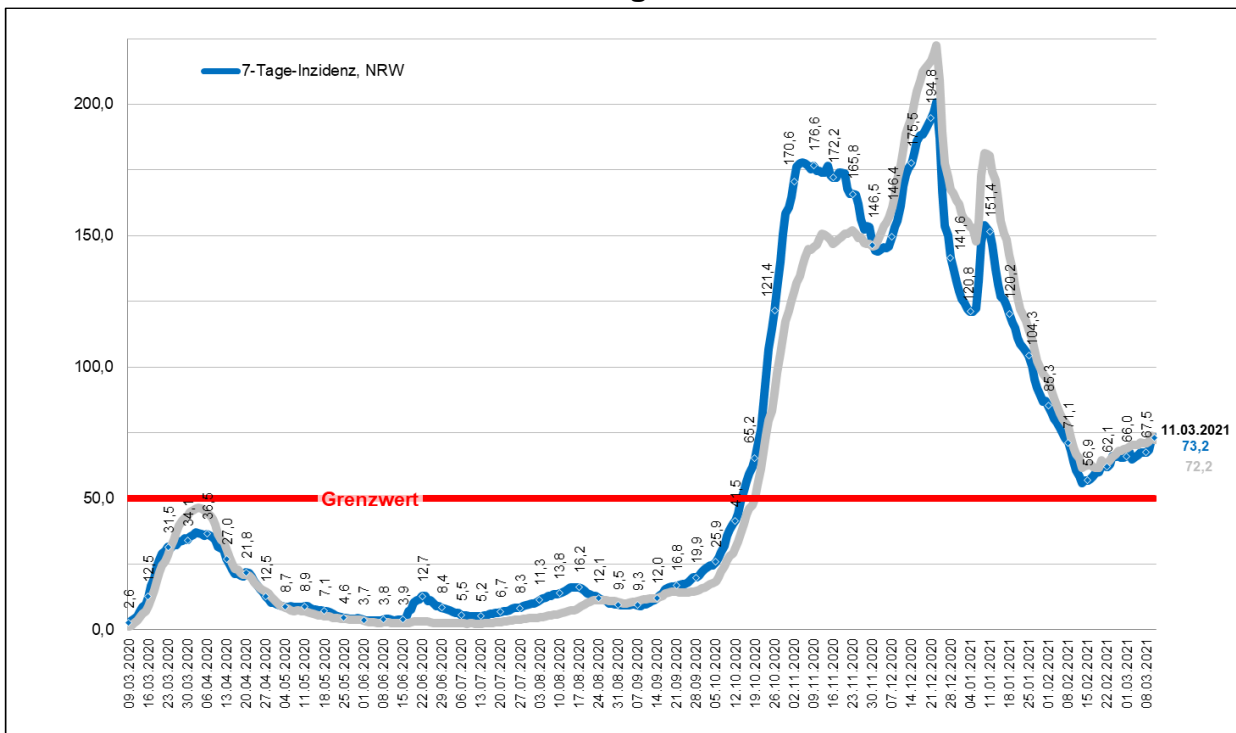
**Einschließlich 39 Todesfällen ohne Sterbedatum.

Gleitender 7-Tages-Durchschnitt* der neu gemeldeten Infektionen mit SARS-CoV-2 in NRW



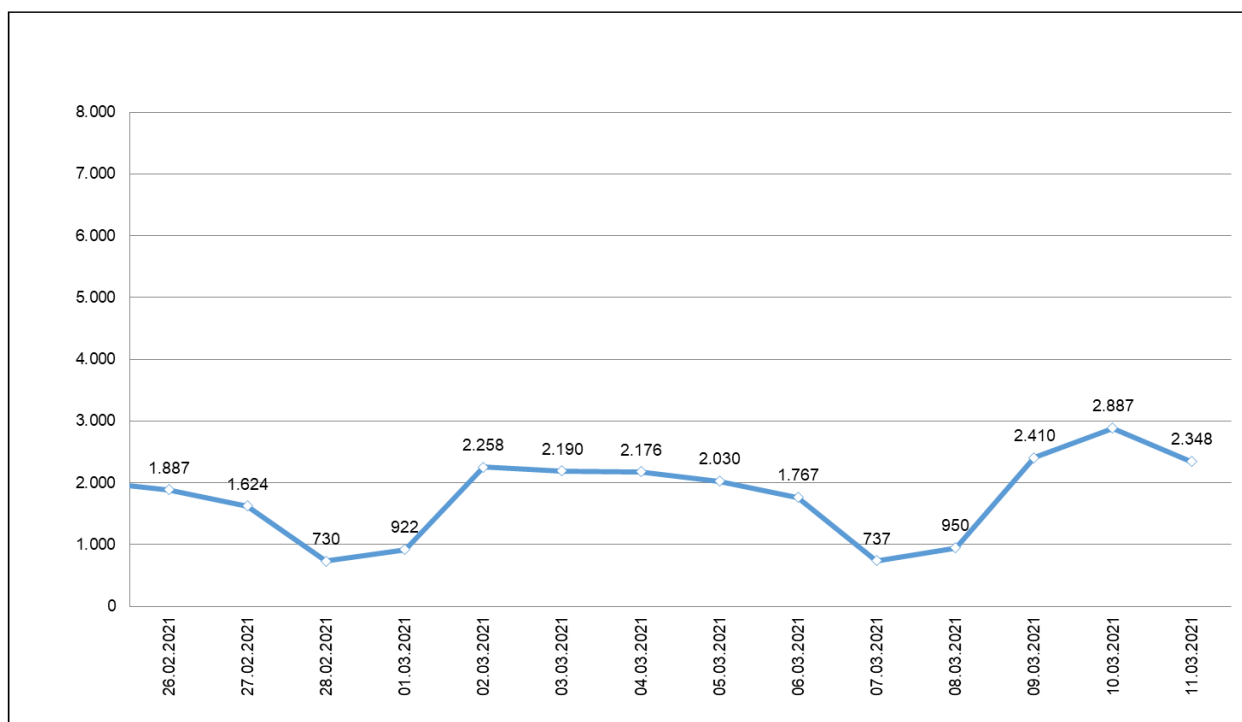
Quelle: Elektronische Meldedaten der Gesundheitsämter gem. § 11 IfSG, Datenstand 12.03.2021 00:00 Uhr. Eigene Berechnung LZG NRW* Mittelwert der neu gemeldeten Infektionen in den letzten sieben Tagen.

7-Tages-Inzidenz der SARS-CoV-2 Fälle in NRW pro 100.000 Einwohner im Vergleich



Quellen: Blaue Linie: Elektronische Meldedaten der Gesundheitsämter gem. § 11 IfSG, Datenstand 12.03.2021 00:00 Uhr. Graue Linie: RKI Dashboard, Datenstand 12.03.2021 03:21 Uhr, ausgelesen um 07.15 Uhr. Eigene Berechnung LZG.NRW.

In den letzten 14 Tagen neu gemeldete Infektionen mit SARS-CoV-2 in NRW



Quelle: Elektronische Meldedaten der Gesundheitsämter gem. § 11 IfSG, Datenstand 12.03.2021 00:00 Uhr.
Eigene Berechnung LZG.NRW.

Impfungen in Nordrhein-Westfalen

Impfungen					
Gesamt:*	1.798.934	Erstimpfungen:*	1.240.927	Zweitimpfungen:*	558.007
Veränderung zum Vortag:	+43.191	Veränderung zum Vortag:	+43.124	Veränderung zum Vortag:	+67
Davon BioNTech	1.465.617	Davon BioNTech	921.309	Davon BioNTech	544.308
Davon Moderna:	41.992	Davon Moderna:	28.360	Davon Moderna:	13.632
Davon AstraZeneca	291.258	Davon AstraZeneca	291.258	Davon AstraZeneca	Daten noch nicht vorhanden
	Indikation nach Alter	Berufliche Indikation	Medizinische Indikation	PflegeheimbewohnerIn	
Erstimpfungen	438.117	666.405	22.873	190.871	
Zweitimpfungen	149.849	310.242	14.774	150.784	
ausgelesen am: 12.03.2021 13:00 Uhr					
Datenstand laut RKI: 12.03.2021 08:00 Uhr					
*jeweils kumulierte Werte Quelle: www.rki.de/DE/Content/InfAZ/N/Neuartiges_Coronavirus/Daten/Impfquoten-Tab.html Anmerkung zu den Indikationen: Es können mehrere Indikationen je geimpfter Person vorliegen					

Quelle: RKI-Monitoring, Datenstand 12.03.2021, 08:00 Uhr

Todesfälle nach Alter und Geschlecht in NRW

Altersgruppe	Alle		Männer		Frauen	
	Fälle	in % aller Todesfälle	Fälle	in % der männl. Todesfälle	Fälle	in % der weibl. Todesfälle
0 - 9 Jahre	3	0,0 %	1	0,0 %	2	0,0 %
10 - 19 Jahre	2	0,0 %	2	0,0 %	0	0,0 %
20 - 29 Jahre	10	0,1 %	6	0,1 %	4	0,1 %
30 - 39 Jahre	24	0,2 %	16	0,2 %	8	0,1 %
40 - 49 Jahre	91	0,7 %	63	0,9 %	28	0,4 %
50 - 59 Jahre	468	3,4 %	333	4,7 %	134	2,1 %
60 - 69 Jahre	1.133	8,3 %	790	11,2 %	339	5,2 %
70 - 79 Jahre	2.753	20,2 %	1.741	24,7 %	1.005	15,5 %
80 - 89 Jahre	6.134	45,1 %	3.092	43,8 %	3.017	46,4 %
90 Jahre und älter	2.986	21,9 %	1.008	14,3 %	1.962	30,2 %
Insgesamt*	13.605**	100,0 %	7.052	100,0 %	6.500***	100,0 %
Anteil Männer/Frauen			51,8 %		47,8 %	

Quelle: Elektronische Meldedaten der Gesundheitsämter gem. § 11 IfSG, Datenstand 12.03.2021 00:00 Uhr.
Eigene Berechnung.

*Die Werte "Insgesamt" ergeben sich nicht automatisch aus der Summe der Fälle, vgl. Anmerkungen ** und ***.

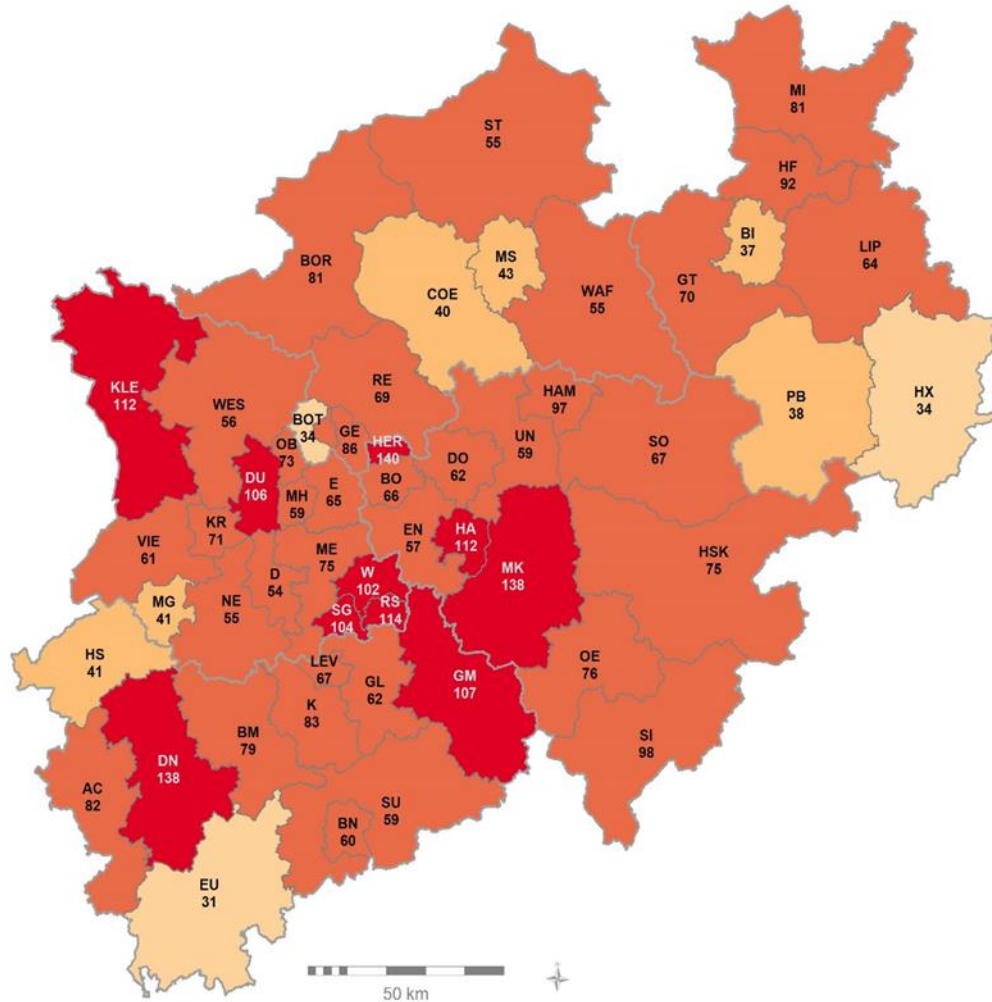
**Für 53 Personen liegt keine Angabe zum Geschlecht vor.

***Für eine Frau wurde keine Altersangabe gemacht.

Weitere Informationen und Grafiken zu den nordrhein-westfälischen Fallzahlen sowie kommunale Einzelauswertungen sind täglich auch der Seite des LZG.NRW unter folgendem Link zu entnehmen:

https://www.lzg.nrw.de/inf_schutz/corona_meldelage/index.html

7-Tages-Inzidenz der SARS-CoV-2 Fälle in den Kreisen und kreisfreien Städten:
 Neue Meldungen vom 05.03.2021 bis 11.03.2021 pro 100.000 Einwohner*



Inzidenz pro 100.000 Einwohner
 Kreise und kreisfreie Städte

Übermittelte Fälle der letzten 7 Tage	Inzidenz pro 100.000 Einwohner	Anzahl
0 - 34	(3)	
35 - 49	(6)	
50 - 99	(34)	
100 - 149	(10)	
150 - 199	(0)	
≥ 200	(0)	

— Kreise und kreisfreie Städte
 — Regierungsbezirke

Quelle: LZG.NRW 2021,
 Geobasis GfK 2019
 © LZG.NRW 2021

Quelle: Elektronische Meldedaten der Gesundheitsämter gem. § 11 IfSG, Datenstand 12.03.2021 00:00 Uhr. Eigene Berechnung LZG.NRW.

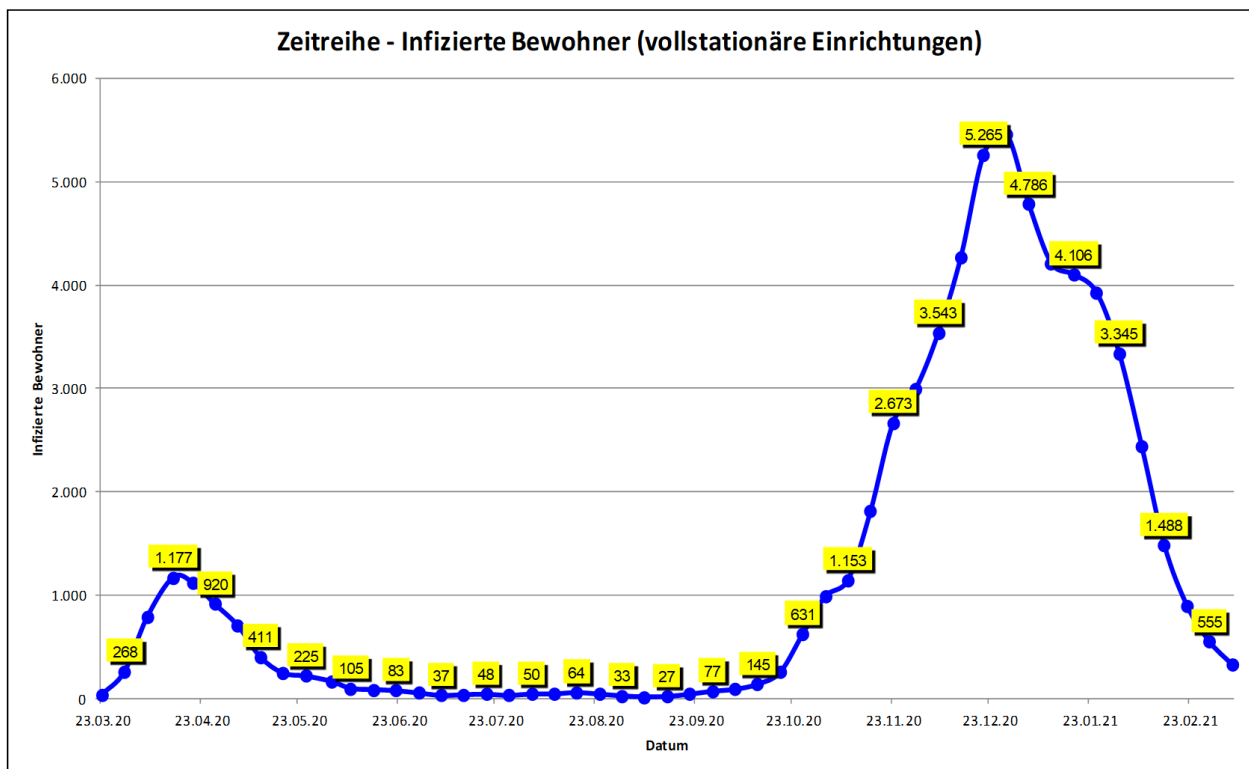
Aktuelle Corona-Situation in vollstationären Alten- und Pflegeeinrichtungen*
Aktuelle Situation der Bewohnerinnen und Bewohner

	11.03.	10.03.
Anzahl vollstationärer Einrichtungen mit infizierten Bewohnerinnen / Bewohnern	155	162
Anzahl aktuell infizierter Bewohnerinnen/ Bewohner in vollstationären Einrichtungen	281	283
Anzahl Todesfälle in vollstationären Einrichtungen (kumuliert)	5.361	5.355

Aktuelle Situation des Personals

	11.03.	10.03.
Anzahl vollstationärer Einrichtungen mit infiziertem Personal	148	145
Anzahl aktuell infiziertes Personal in vollstationären Einrichtungen	195	191
Anzahl Personal in vollstationären Einrichtungen in Quarantäne	371	364

**Kleinere Abweichungen kommen aufgrund unklarer Eingaben bei der Einrichtungsart zustande.*



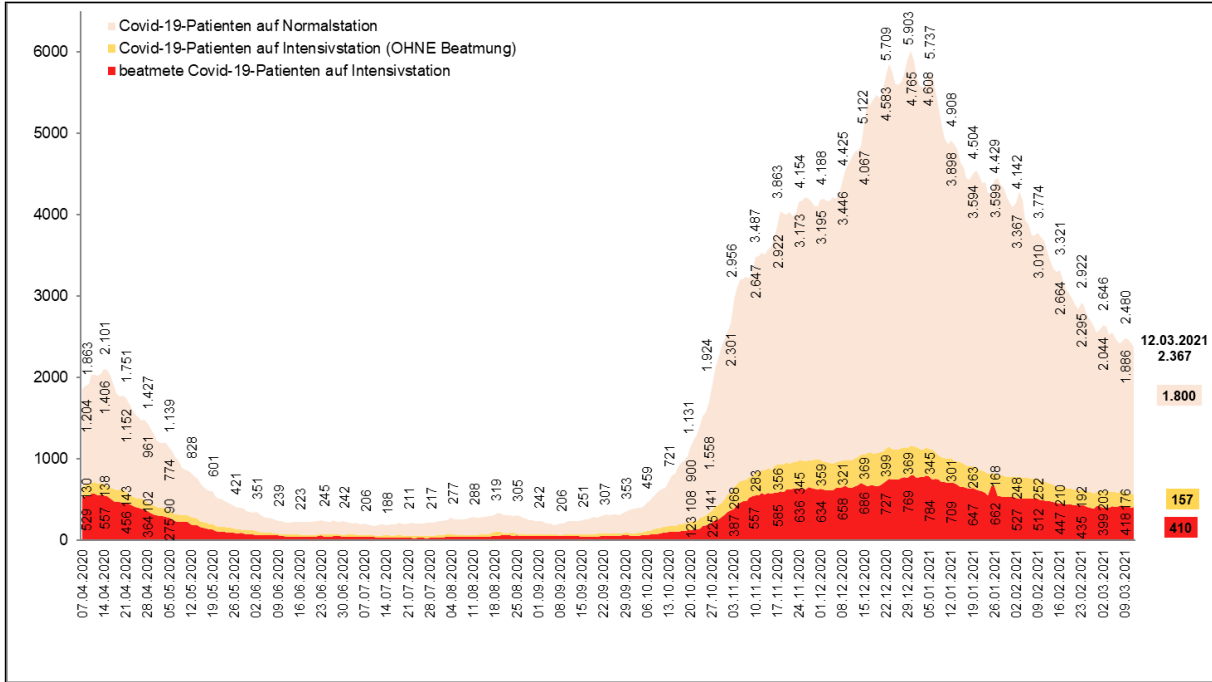
Datenstand Tabelle 11.03.2021 / Wochengrafik 08.03.2021: Die Abfrage der Daten bei den Alten- und Pflegeeinrichtungen erfolgt durch die Behörden nach dem Wohn- und Teilhabegesetz nur von Montag-Freitag (außer an Feiertagen). Zu beachten ist ferner, dass alle Zahlen jeweils den aktuellen Wert angeben. D. h. insbesondere, dass bei den infizierten Menschen nur diejenigen erfasst sind, die an dem jeweils genannten Datum auch noch infiziert waren. Nach Erkrankung negativ getestete Personen werden nicht mehr erfasst. Die Anzahl der verstorbenen Menschen beinhaltet alle verstorbenen Infizierten einer Einrichtung, unabhängig vom Sterbeort. Das Sterbedatum kann vom Meldedatum abweichen.

Fälle in stationärer Behandlung

Gesamtfallzahl stationäre Behandlung*	davon intensivmedizinische Behandlung*	davon mit Beatmung*
2.367 (- 57 / - 2,4 %)**	567 (- 3 / - 0,5 %)**	410 (+ 5 / + 1,2 %)**

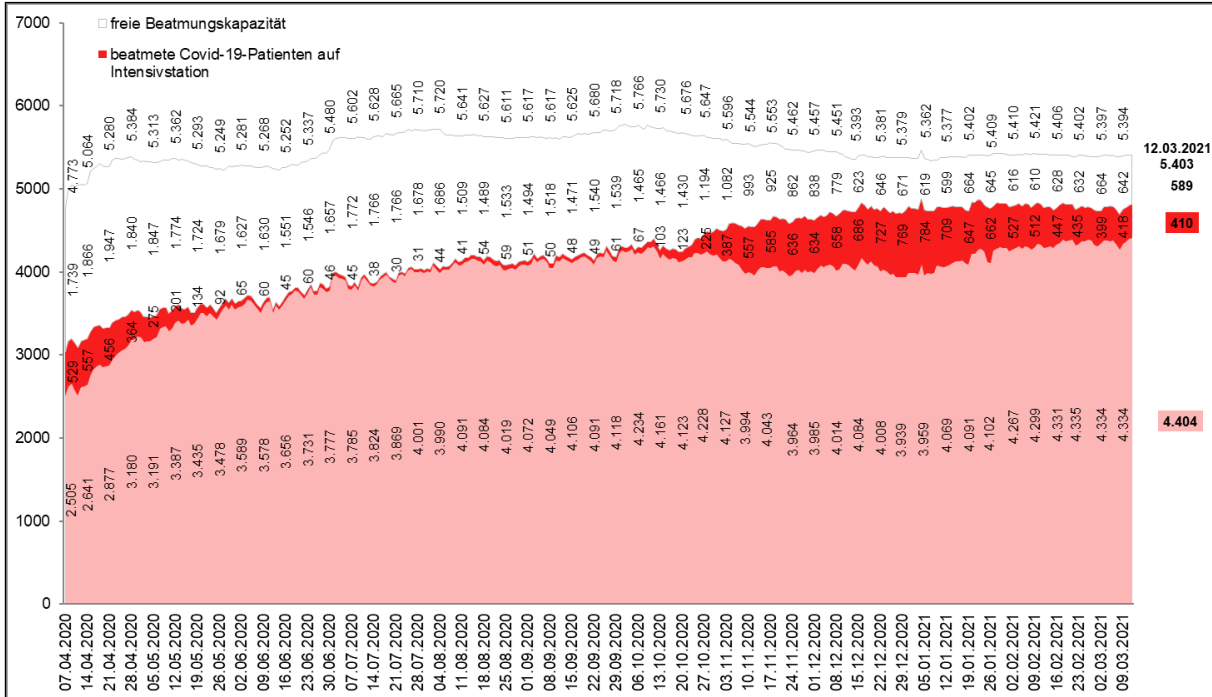
*Stand: 12.03.2021, 00:01 Uhr – Quelle: IG-NRW **Änderung gegenüber Vortag.

Covid-19 Patienten in Krankenhäusern



Quelle: IG-NRW, Datenstand 12.03.2021 00:01 Uhr. Eigene Berechnung LZG.NRW.

Intensivbetten MIT Beatmung (ICU High Care): Kapazität und Nutzung*



Quelle: IG-NRW, Datenstand 12.03.2021 00:01 Uhr. Eigene Berechnung LZG.NRW.
*Die Kliniken tragen ihre Bestände selbst ein. Abweichungen zum Feststellungsbescheid möglich.

**Übersicht personelle Unterstützung durch die Bundeswehr (Bw) in
Nordrhein-Westfalen***

	Anzahl Kreise/ Kreisfreie Städte	Anzahl der unterstützten Einrichtungen	Anzahl Einsatzkräfte Bw	davon Anzahl Sanitätspersonal
Gesundheitsämter				
Kontaktpersonen- nachverfolgung (KPNV)	39	39	699	
Abstrich-Teams (PCR- Tests)	7		39	10
Alten- und Pflegeheime				
Schnelltests (PoC- Antigen)	36	467	781	4
Entlastung Pflegepersonal			21	
Krankenhäuser				
Entlastung Pflegepersonal	3	3	40	
Impfzentren				
Unterstützungskräfte (Sanitätskräfte)			5	5
Impfmodul	14		157	
Gesamtstärke Einsatzkräfte Bw		509	1.742	19

**Die Auswertung wird wöchentlich, jeweils mit dem Lagebericht am Mittwoch, aktualisiert.
Quelle: Bundeswehr, Landeskommmando Nordrhein-Westfalen, Lagezentrum / Stand: 09.03.2021*

2. Informationsquellen

Lageberichte, Sofortmeldungen, LZG.NRW, bis einschließlich 13:00 Uhr.

3. Allgemeine Lage / Überblick in Deutschland

Das RKI meldet mit Stand 12.03.2021 (00:00 Uhr) für **Deutschland** insgesamt **2.545.781 bestätigte Fälle** (+ 12.834 im Vergleich zum Vortag). Die Gefährdung für die Gesundheit der Bevölkerung in Deutschland wird vom RKI als insgesamt hoch eingeschätzt, für Risikogruppen als sehr hoch.

Die Wahrscheinlichkeit für schwere und auch tödliche Krankheitsverläufe nimmt mit zunehmendem Alter und bestehenden Vorerkrankungen zu. Laut RKI gibt es zum o. g. Meldezeitpunkt **73.062 bestätigte Todesfälle** (+ 252 Fälle im Vergleich zum Vortag) in Deutschland aus allen 16 Bundesländern.

.....
Gemäß RKI-Bericht vom 11.03.2021 werden die Reproduktionszahlen aktuell wie folgt geschätzt:

Deutschland: sensitiver R-Wert = **0,94** (95%-Prädiktionsintervall: 0,82 – 1,07)
7-Tage R-Wert = **1,04** (95%-Prädiktionsintervall: 0,96 – 1,13)
NRW: sensitiver R-Wert = **0,95** (95%-Prädiktionsintervall: 0,83 - 1,10)
7-Tage R-Wert = **1,07** (95%-Prädiktionsintervall: 0,99 - 1,16)

Das **Helmholtz-Zentrum für Infektionsforschung (HZI)** weist im Bericht vom 10.03.2021 aktuelle Reproduktionszahlen von **R = 1,07 (Bund) und R = 1,04 (NRW)** aus.

4. Maßnahmen (Schadenabwehr/Gefahrenabwehr)

Aktuelle Corona-Schutzverordnung

Zur Fortsetzung der Bekämpfung der SARS-CoV-2-Pandemie und insbesondere zur Gewährleistung ausreichender medizinischer Versorgungskapazitäten werden mit dieser Verordnung Maßnahmen angeordnet, die die Infektionsgefahren wirksam und zielgerichtet begrenzen und Infektionswege nachvollziehbar machen.

- [Corona-Schutzverordnung \(CoronaSchVO\) – gültig seit 12. März 2021](#)
- [Aktualisierte Schutzverordnung mit farblich markierten wesentlichen Änderungen \(Stand: 11. März 2021\)](#)
- [Sonderseite mit den wichtigsten Erläuterungen zur Corona-Schutzverordnung](#)

Corona-Test- und Quarantäneverordnung

Die Verordnung umfasst alle Regelungen in Bezug auf die unterschiedlichen verfügbaren Testverfahren, die unter den Bezeichnungen „Selbsttest“, „Schnelltest“ und „PCR-Test“ bekannt sind.

- [Corona-Test- und Quarantäneverordnung \(CoronaTestQuarantäneVO\) - gültig seit 12. März 2021](#)

Corona-Einreiseverordnung

Die Corona-Einreiseverordnung beinhaltet alle Regelungen in Bezug auf Ein- und Rückreisende aus Risikogebieten nach Nordrhein-Westfalen. Sie gibt unter anderem Auskunft über Quarantänebedingungen und Testungen nach der Einreise aus einem einem Virusvarianten-Gebiet.

- [Corona-Einreiseverordnung für Einreisende aus ausländischen Risikogebieten - gültig seit 12. März 2021](#)
- [Aktuelle Einreiseverordnung mit farblich markierten wesentlichen Änderungen \(Stand: 11. März 2021\)](#)
- [Sonderseite mit den wichtigsten Erläuterungen zur Corona-Einreiseverordnung](#)

Die wesentlichen Rechtsnormen des MAGS mit Bezug zur Corona-Pandemie sind abrufbar unter: <https://www.mags.nrw/coronavirus-rechtlicheregelungen-nrw> .